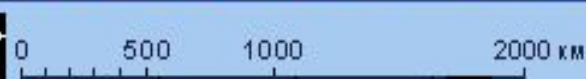


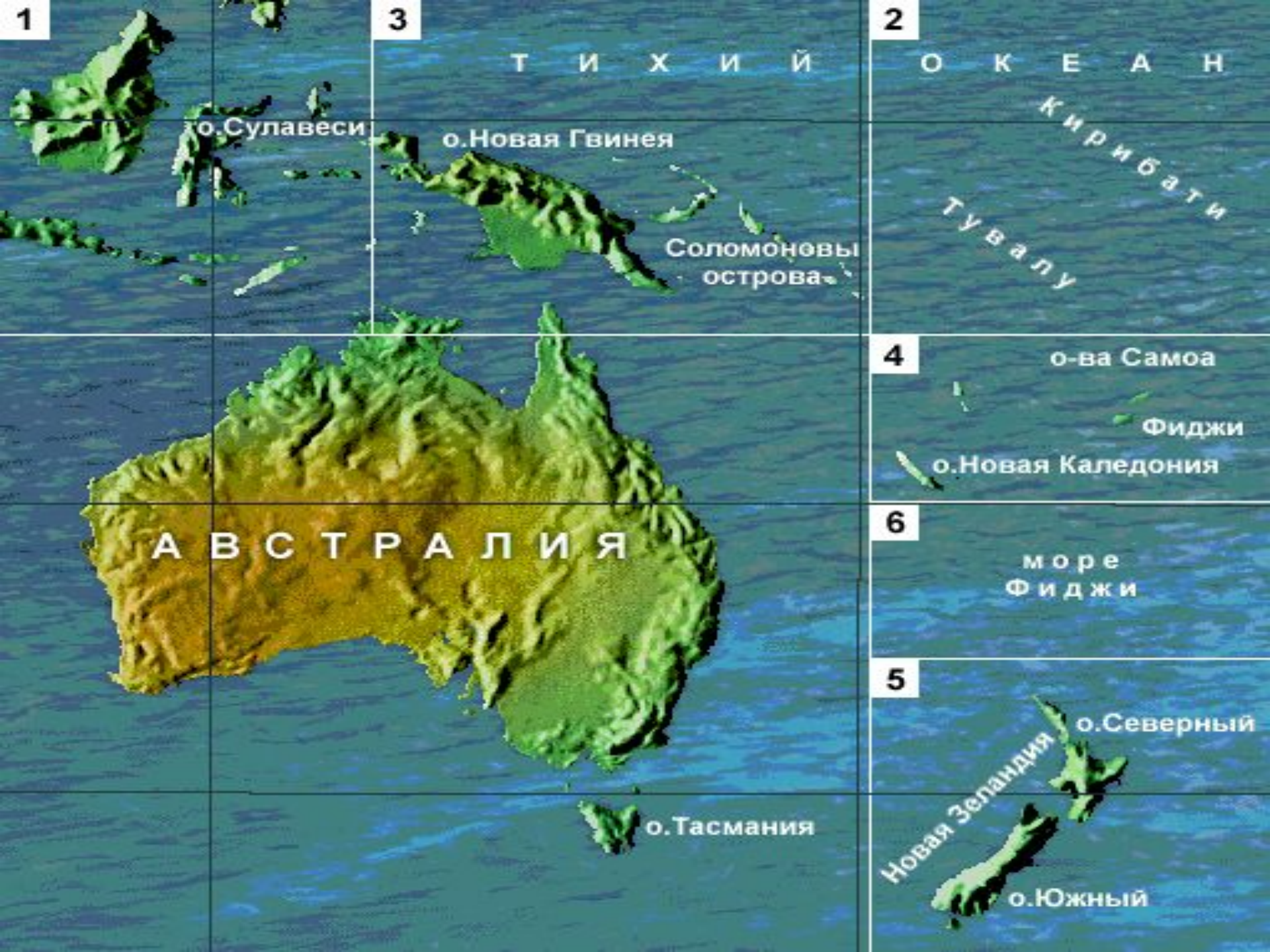


ТИХИЙ ОКЕАН (*Великий океан*), между материками Евразией и Австралией на западе, Сев. и Юж. Америкой на востоке и Антарктидой на южном.

Площадь с морями **178,6 млн. км²**, объем **710 млн. км³**, средняя глубина **3980 м** (самый глубокий океан), максимальная глубина **11 022 м.**



- | | | | |
|--------------------|-------------|------------------|-----------------|
| 1 - Великобритания | 5 - Эстония | 9 - Грузия | 13 - Узбекистан |
| 2 - Дания | 6 - Латвия | 10 - Азербайджан | 14 - Корея |
| 3 - Германия | 7 - Литва | 11 - Армения | |



1

3

2

ТИХИЙ

ОКЕАН

о. Сулавеси

о. Новая Гвинея

Соломоновы
острова

Кирибати
Тувалу

АВСТРАЛИЯ

4

о-ва Самоа

Фиджи

о. Новая Каледония

6

море
Фиджи

5

о. Северный

Новая Зеландия

о. Южный

о. Тасмания



140°

160°

о-ва Рюкю (Нансей) (Яп)
о-ва Бородино (Яп)
о-ва Окинадаито (Яп)

о-ва Нампо (Яп)
о-ва Огасавара (Бонин)
о-ва Кадзан (Волкано)
о-ва Минамитори (Маркус) (Яп)

о-ва Онинотори (Паресе-Вела) (Яп)

о-ва Уэйк (США)

20°

ТИХИЙ ОКЕАН

ФИЛИППИНСКОЕ
МОРЕ

Сайпан

Аганья
о-ва Гуам (США)

КАРОЛИНСКИЕ

аталл Улити

о-ва Наулу

ФЕДЕРАТИВНЫЕ

Корор

ШТАТЫ

о-ва Трук
о-ва Сенявина

МИКРОНЕЗИИ

МАРШАЛЛОВЫЕ
ОСТРОВА

аталл Бикини

к востоку от Гринвича 180° к западу от Гринвича

160°



о-ва Мидуэй
(США)

С
К
И
(США)

о Кауаи

о Оаху

о Мауи

Гонолулу

о Гавайи

атолл Джонстон
(США)

Т И Х И Й О К Е А Н

Линия перемены дат

Маджуро

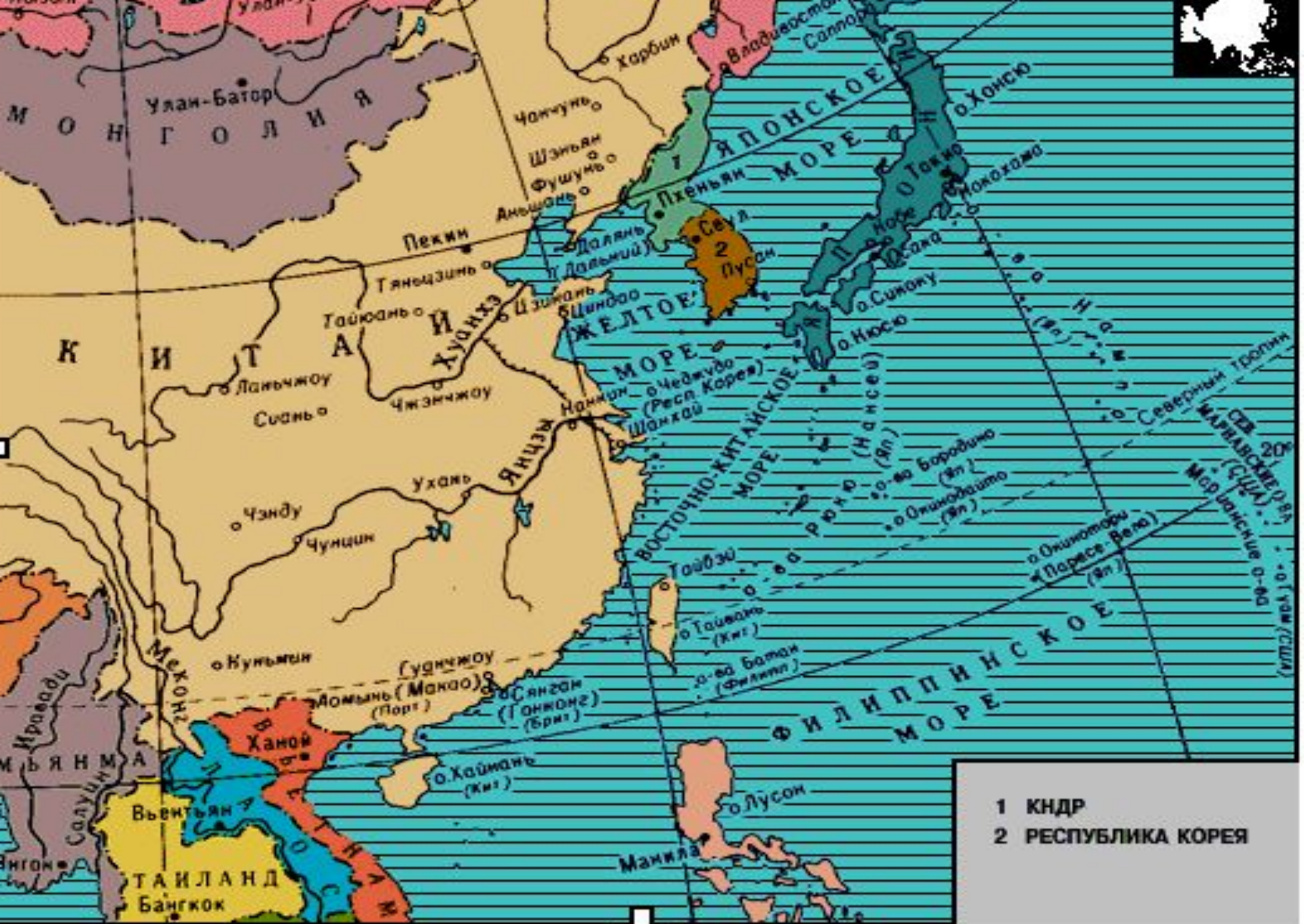
риф Кингмен
(США)

атолл Пальмира
(США)

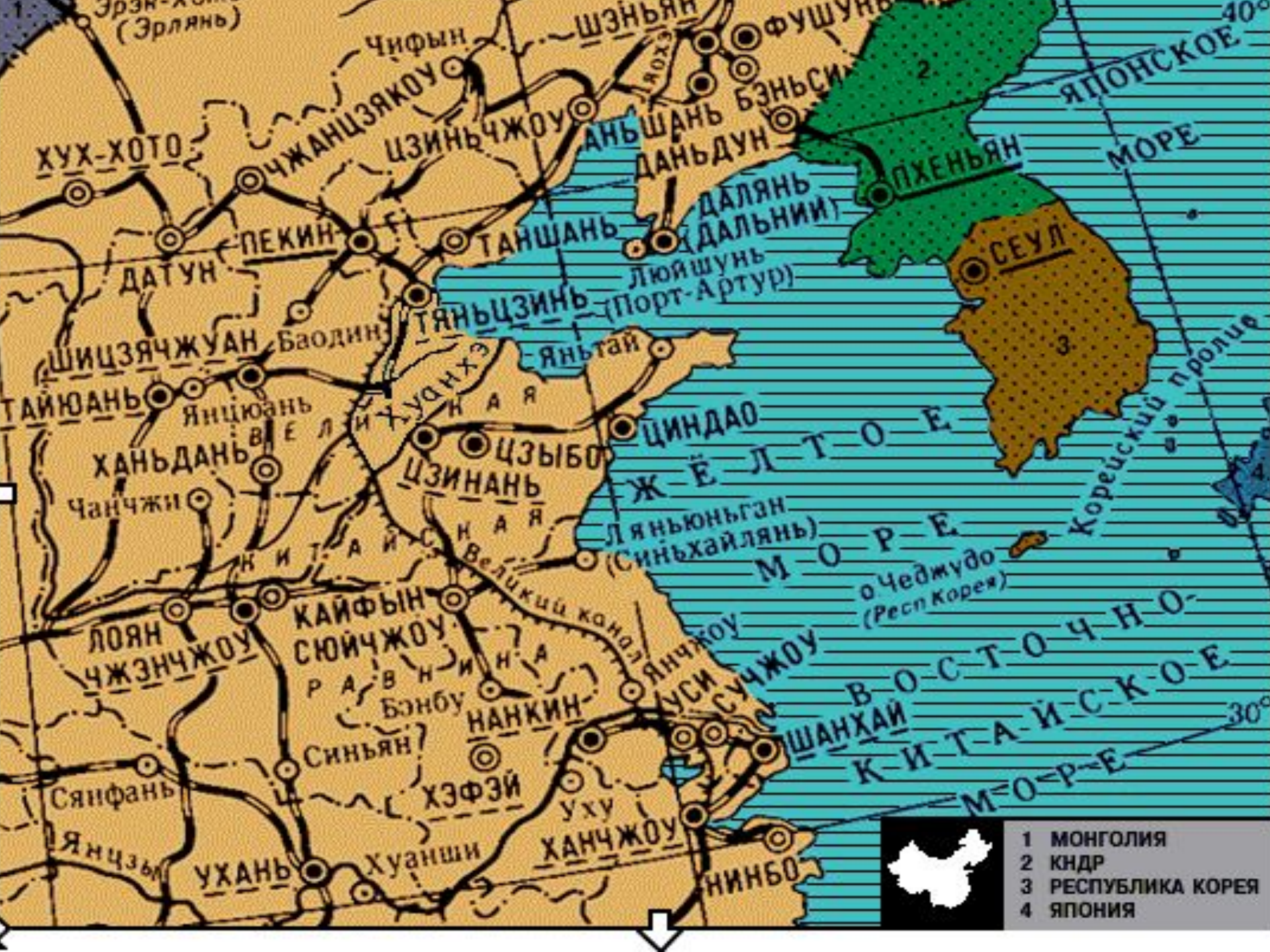
о Тераина
(Кирибати)

о-ва Лайн

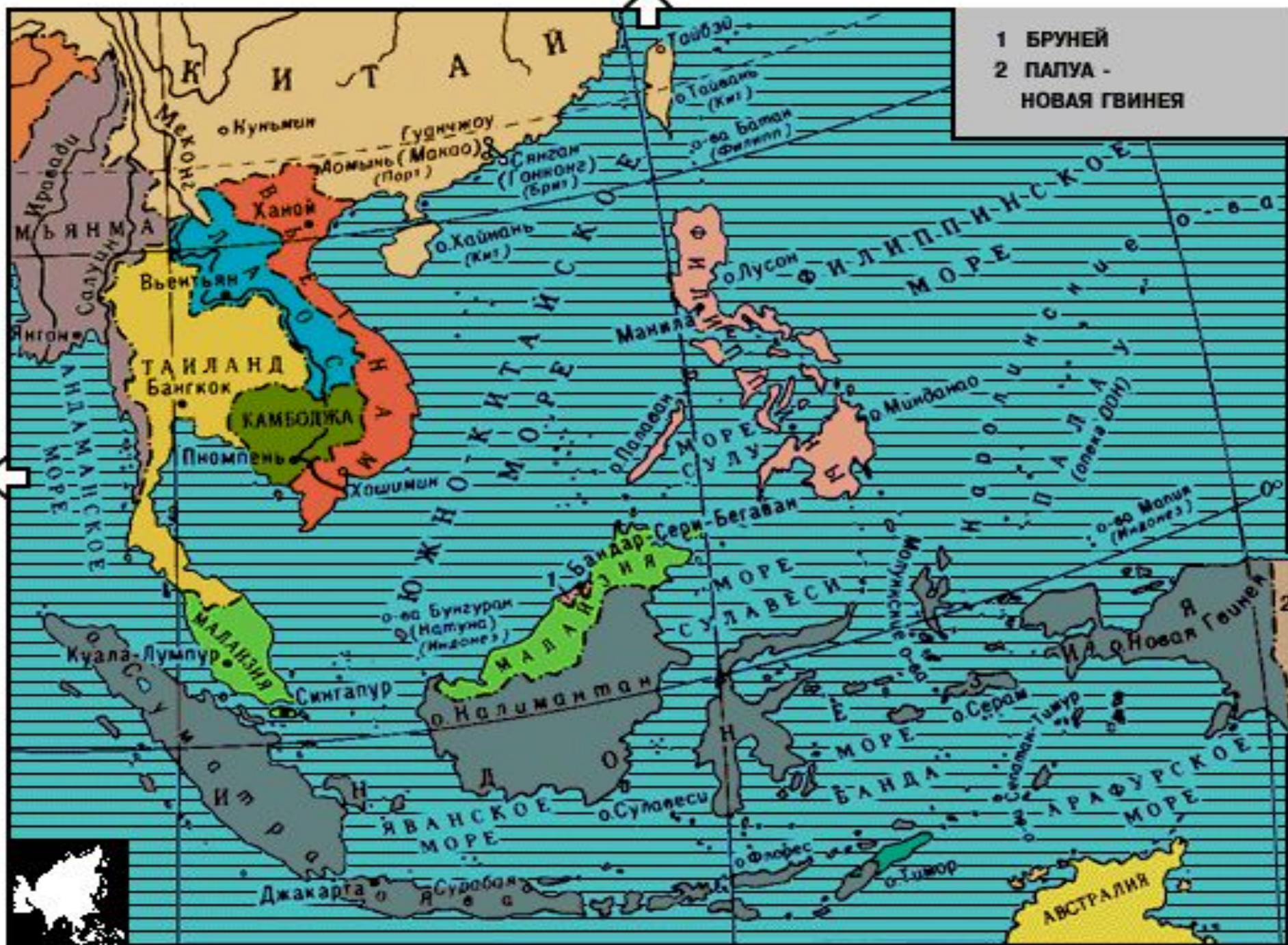
Лайн



1 КНДР
 2 РЕСПУБЛИКА КОРЕЯ



- 1 МОНГОЛИЯ
- 2 КНР
- 3 РЕСПУБЛИКА КОРЕЯ
- 4 ЯПОНИЯ



- 1 БРУНЕЙ
- 2 ПАПУА -
НОВАЯ ГВИНЕЯ

К И Т А Й

Ханой
Вьетнам

Бангкок
Таиланд

Пномпень
Камбоджа

Хюэ
Лаос

Сингапур
Малайзия

Куала-Лумпур
Малайзия

Яванское море

Джакарта
Индонезия

Гонконг (Брит)
Сянган (Брит)

О. Хайнань (Кит)

Южно-Китайское море

Бандар-Серанг-Бегаван
Малайзия

О. Наламантан
Индонезия

О. Сулавеси
Индонезия

О. Флорес
Индонезия

О. Тимор
Индонезия

О. Тайвань (Кит)

О.ва Батаан (Филипп)

Манила
Филиппины

О. Палаван
Филиппины

О. Минданао
Филиппины

Море Сулу
Филиппины

Море Сулавеси
Индонезия

Море Банда
Индонезия

Филиппинское море

О.ва Малакка (Малакка Делта)

О.ва Малакка (Малакка)

Море Арафурское

О. Новая Гвинея

О. Новая Гвинея

О. Серам
Индонезия

О. Тимур
Индонезия

Австралия



Т-И-Х-И-Й

О-К-Е-А-Н

М-О-Р-Е

Ф-И-Д-Ж-И

Т-А-С-М-А-Н-О-В-О

М-О-Р-Е

Н-О-В-А-Я
З-Е-Л-А-Н-Д-И-Я

о Норфолк
(Австрал.)

о Лорд-Хау (Австрал.)

о Болс-Пирамид (Австрал.)

о-ва Кермадек
(Н Зел.)

о Северный

Веллингтон
Куко

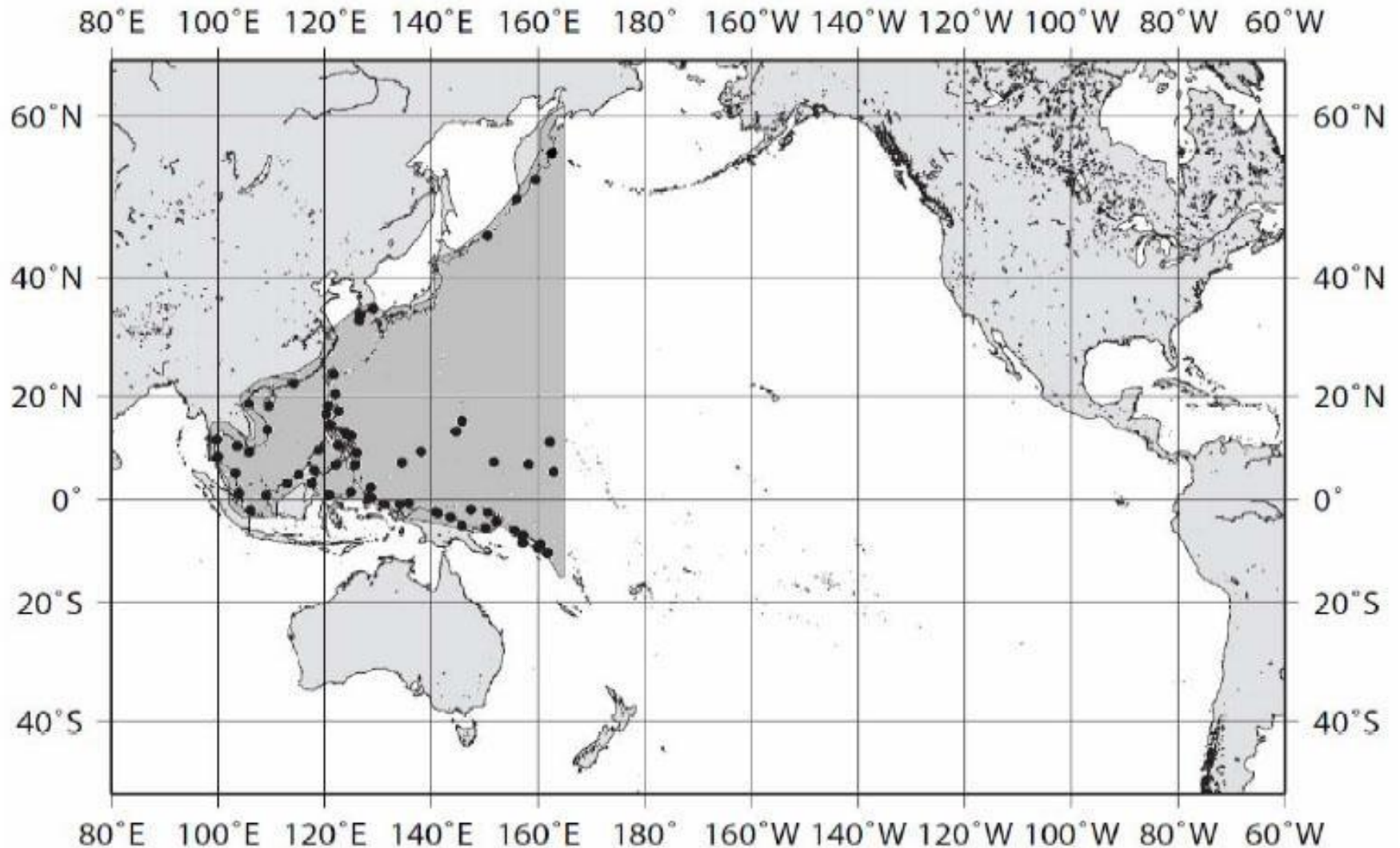
о-ва Чатем
(Н Зел.)

о Южный

о-ва Баунти
(Н Зел.)

о-ва Стьюарт

В сейсмически опасных зонах западной и юго-восточной частей океана бывают цунами.



Снимок со спутника GOES-12



Васко Нуньес де Бальбоа

- Панамский перешеек был перерезан цепями высоких гор, подножия которых были покрыты буйной тропической растительностью. 3 сентября Бальбоа поднявшись на гору, увидел широкий залив, за которым открылось безбрежное «Южное море».
- *В 1513 году открыл Тихий океан*

МАГЕЛЛАН Фернан



- Португальский мореплаватель, экспедиция которого совершила первое кругосветное плавание; первооткрыватель части атлантического побережья Южной Америки, *прохода из Атлантики в Тихий океан, впервые им пересеченный. Дал название Тихому океану.* Магеллан доказал наличие единого Мирового океана и представил практическое свидетельство шарообразности Земли.

БЕЛЛИНСГАУЗЕН Фаддей Фаддеевич (1778-1852)



- Открыл в январе 1820 Антарктиду и несколько островов в Атлантическом и Тихом океанах.

КУК Джеймс (1728-79)

- **Английский мореплаватель.**
Руководитель 3 кругосветных экспедиций,
открыл много островов в Тихом океане

Моря Тихого океана



- Моря расположены главным образом по его северным и западным окраинам (Берингово, *Охотское*, *Японское*, *Восточно-Китайское*, *Желтое*, *Южно-Китайское*, *Австрало-Азиатское*, *средиземные*, *Коралловое*, *Тасманово*).

У берегов Антарктиды — моря Амундсена,
Беллинсгаузена и Росса.



Берега окружены высокими горными цепями.



Камчатка





Тихий океан находится в зоне активного горообразования. Дно расчленено высокими подводными горными хребтами (самый мощный - [Гавайский хребет](#)), есть множество одиночных гор. **Особенность Тихого океана** - слабое развитие материковой отмели. Глубоководные желоба на дне - наиболее глубокие в Мировом океане:

Марианский желоб 11022 м, желоб Тонга 10882 м, Филиппинский желоб 10265 м, желоб Кермадек 10047 м, желоб Идзу-Огасавара 9810 м, Курило-Камчатский желоб 9717



Главные порты

- *Владивосток, Находка, Петропавловск-Камчатский (Россия); Пусан (Республика Корея); Тяньцзинь, Шанхай, Гуанчжоу (Китай); Токио, Иокохама (Япония); Сянган; Сингапур; Сидней (Австралия); Ванкувер (Канада); Сан-Франциско, Лос-Анджелес, Уаско (США); Вальпараисо (Чили).*
- **Найдите на карте и покажите**

Тест

- Как называется по другому Тихий океан?
- Кто открыл Тихий океан?
- Кто открыл проход между Атлантическим и Тихим океаном?
- Самая глубоководная впадина. Укажите название и глубину.
- Перечислите порты Тихого океан.
- Какие моря входят в бассейн Тихого Океана?
- В какой зоне расположен Тихий океан?
- Что можно сказать о рельефе дна Тихого океана?