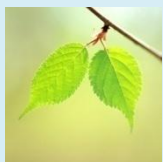
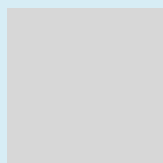
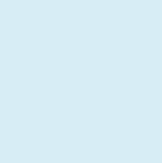
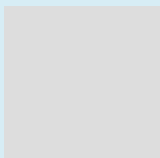


Проект «Топонимика окрестных деревень села Объячево»



Работа Москаленко Ирины, обучающейся 8
в класса МОУ «Объячевская СОШ»

Типология проекта



- Информационный
- Межпредметный (география, история, коми язык)
- Внутришкольный
- Групповой
- Долгосрочный (2 года)



Цели:



- ❖ Ознакомление обучающихся с топонимикой окрестных деревень села Объячево.
- ❖ Формирование навыков исследовательской работы (сбора информации, обработка, представление результата).
- ❖ Развитие коммуникативных навыков.



Этапы работы:



1 ЭТАП – Подготовительный:

Выбор темы проекта, постановка цели, выявление проблемы, формулировка задач

2 ЭТАП – Практический :

Сбор материала.

- ✓ изучение литературных источников.
- ✓ опрос жителей с.Объячево и окресных деревень.
- ✓ фотосъемка окрестных деревень с.Объячево.

3 ЭТАП – Аналитический:

Обсуждение, корректировка, систематизация и обработка собранного материала.

4 ЭТАП – Заключительный(1 год):

Составление документации, представление первых результатов и защита проекта на конференции «Отечество – Земля Прилузья».

5 ЭТАП- (2011год.) –Продолжение работы над данным проектом.



Содержание работы:



1

Топонимика как наука или что такое топонимика?

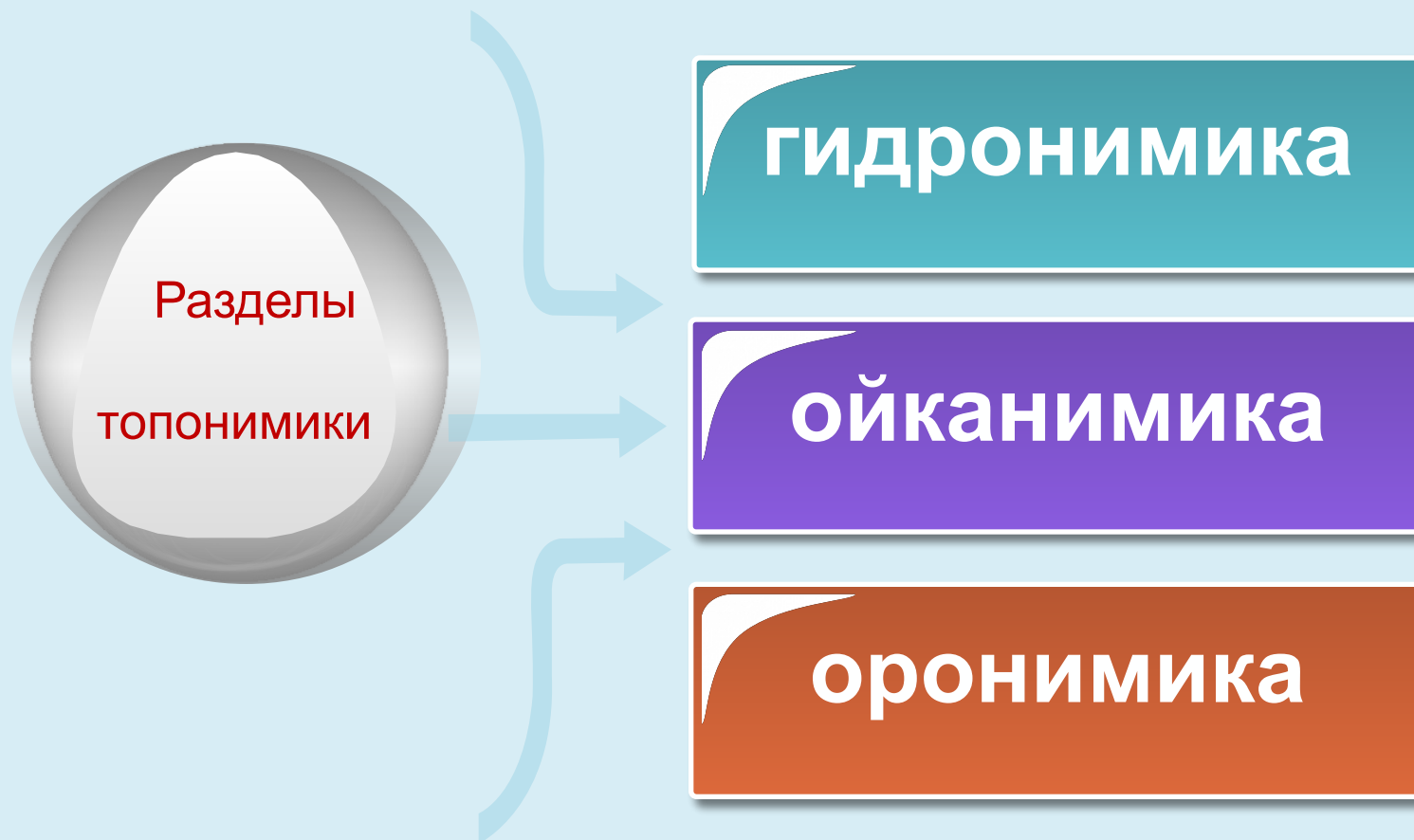
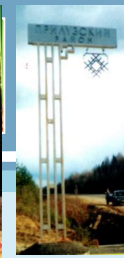
2

Топонимия окрестных деревень села Объячево

- Оброчная. Гидронимика деревни.
- Загарская. Ойканимика населенного пункта.
- Беляевская. Оронимика деревни
- Остаповская. Расположение деревни.



Топонимика



Топонимия



ВИДЫ

макротопонимия

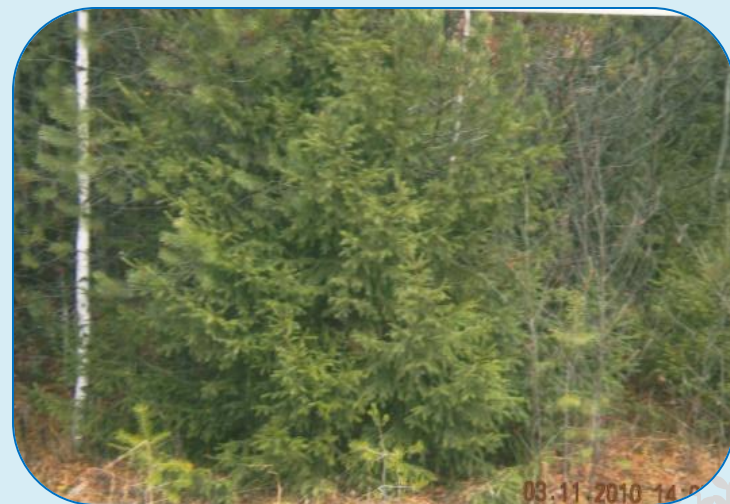
микротопонимия



д. Оброчная (Шышкинпон)



местечко Давдор



местечко Заводсай



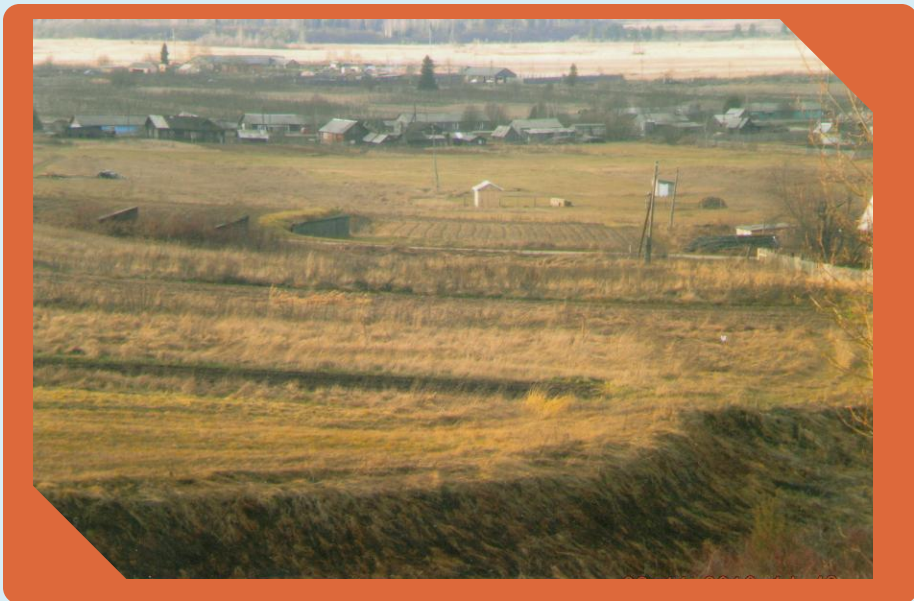
Гидронимика Оброчной



- Завод гон
- Сур пуан шор
- Пашня шор
- Дзольё шор
- Кос шор
- Сіма шор
- Борган шор
- Тима шор
- Көдзыд шор
- Льём пуа шор
- Мёс пель
- Донди
- Важ Луз
- Лукё Вис
- Зіля ты
- Выль ты
- Кузь ты



д. Загарская



д. Загарская



части



Кырыв

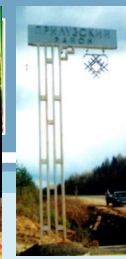


Верхняя
Загарья

Макарсикт



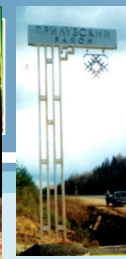
д. Беляевская



д. Остаповская (Кулига)



Вывод:



Данный проект помог изучить топонимику окрестных деревень села Объячево и сформировались навыки исследовательской работы .



Вывод:



Литература



1. Г. Дьяконов, И. Яборов., Объячево-центр Прилузья, Сыктывкар, 1978г.
2. А.И. Туркин, Кӧні тэ олан?, Сыктывкар, 1977г.
3. В.А. Никонов, Введение в топонимику, М., 1965г.
4. Историко-культурный атлас Республики Коми, М., Дрофа, 1997г.
5. Закон Республики Коми от 06.03.2006г. «Об административно-территориальном устройстве Республики Коми».



L/O/G/O



Спасибо за
внимание!

