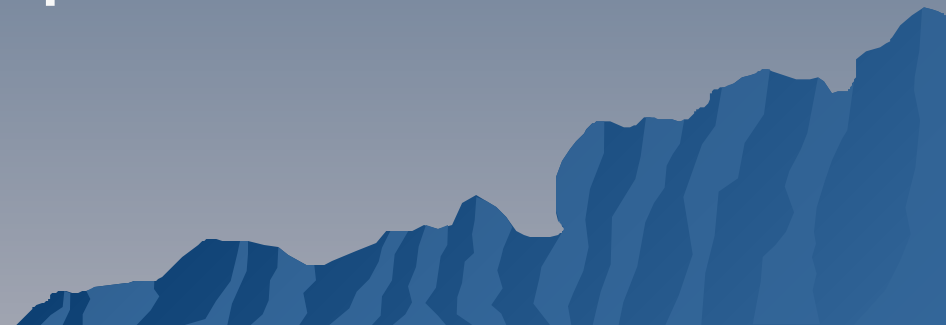


Трагедия Арала

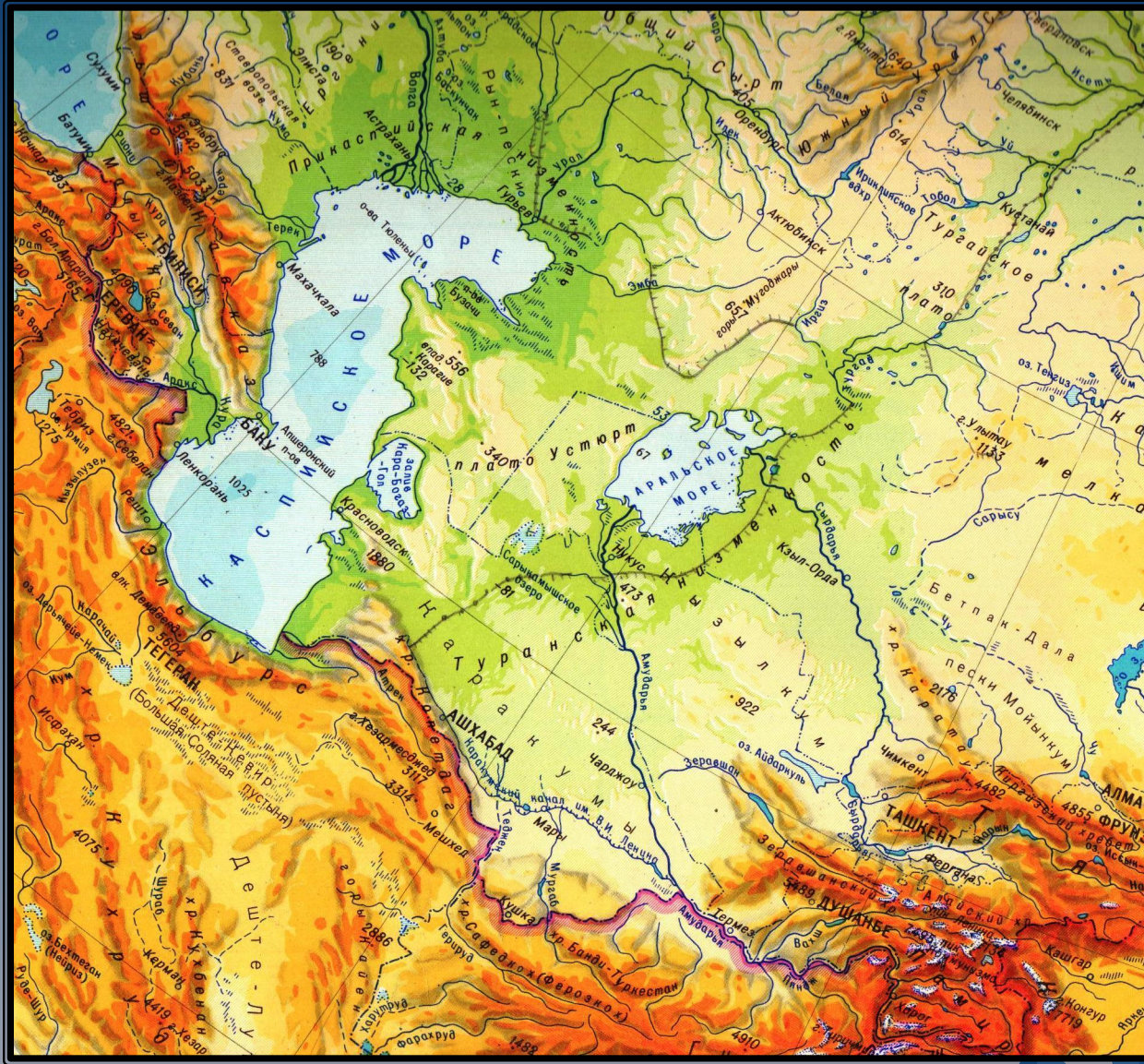
или

Зачем надо учить
географию?



История о том, как от людей ушло море






Немного цифр...

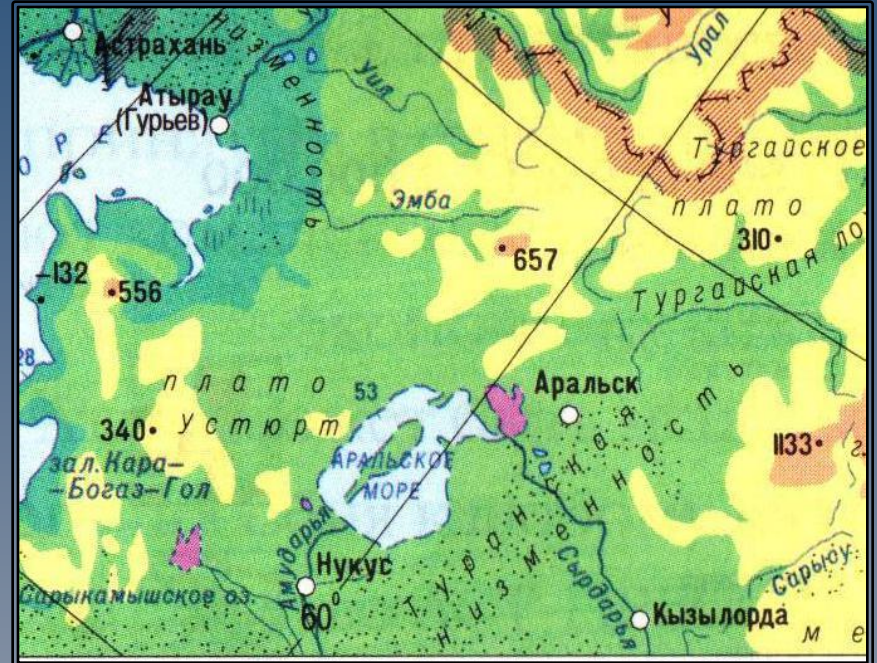
1960 год:

- ◆ площадь – 66,5 тыс. кв. км;
- ◆ наибольшая глубина – 68 м;
- ◆ солёность – до 14 единиц

1983 год:

- ◆ площадь - 51,1 тыс. кв. км;
 - ◆ наибольшая глубина – 61 м;
 - ◆ солёность – до 15,9 единиц
- 

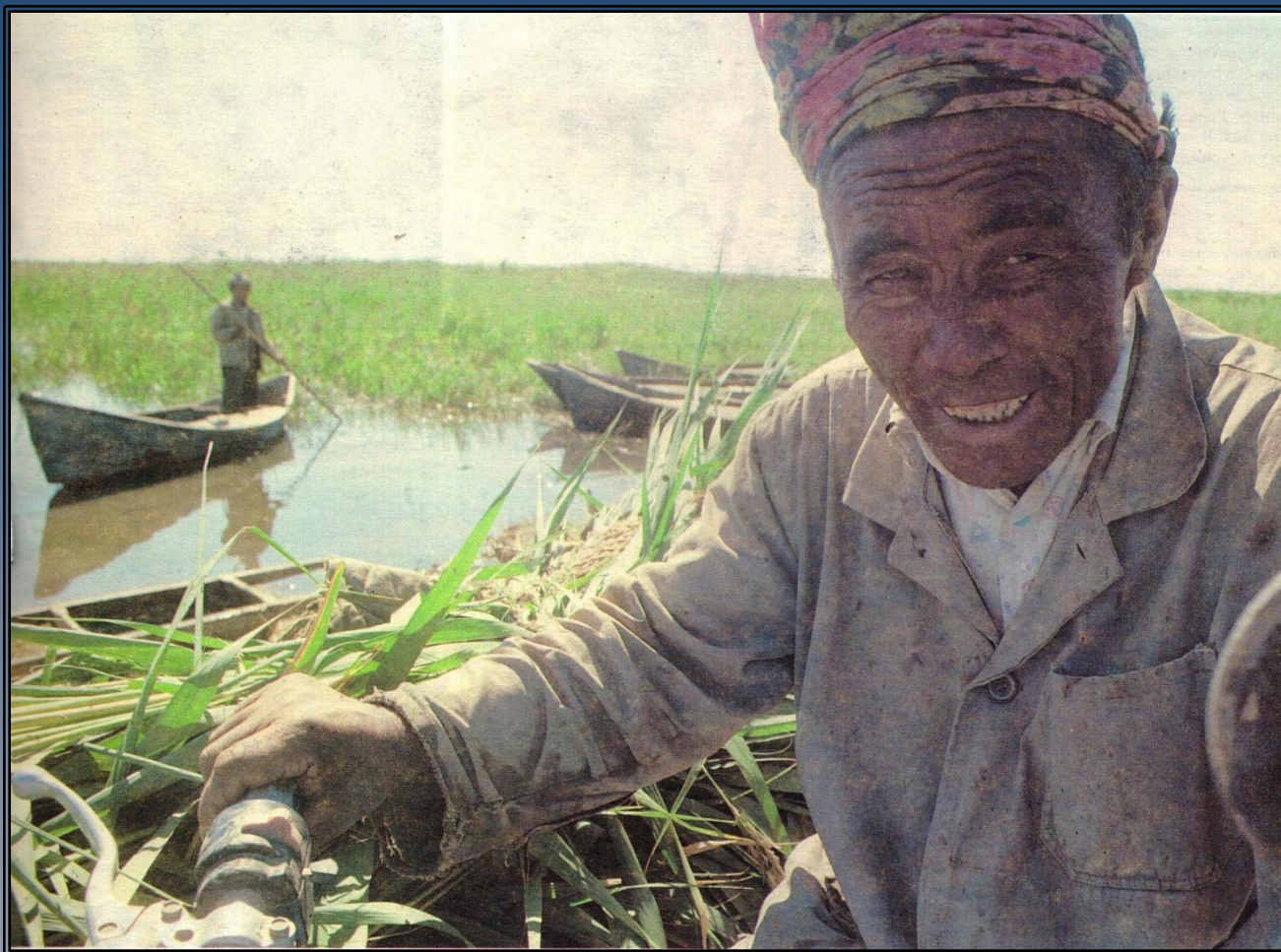
Что изменилось?..



Так выглядит море со спутника



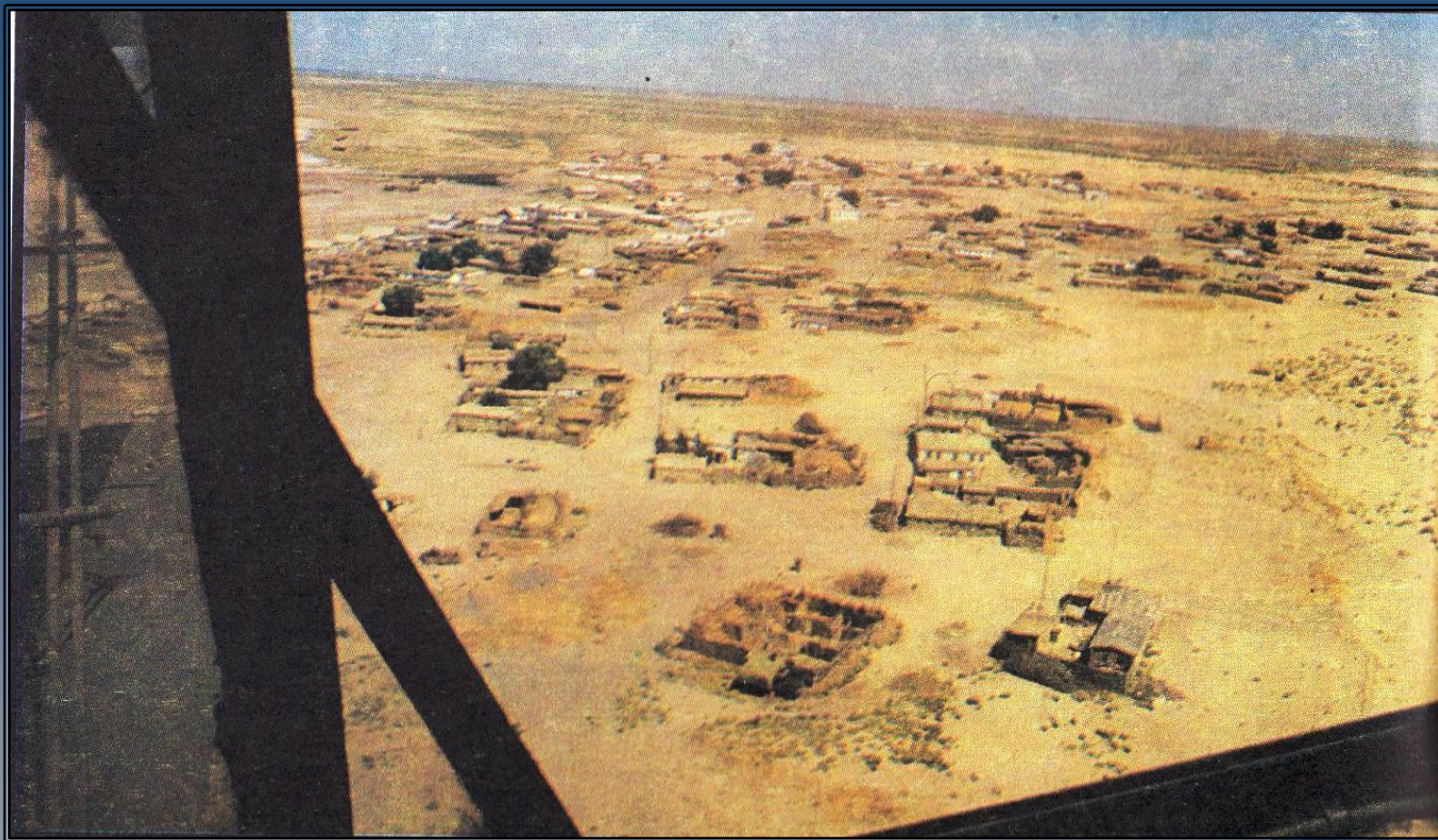
Люди в море ловили рыбу



...а теперь море ушло

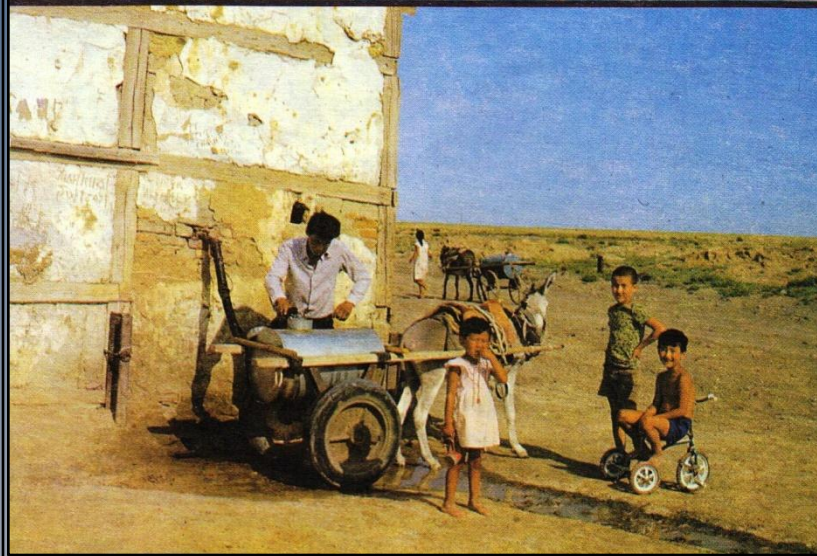


НО ОСТАЛИСЬ ЛЮДИ...



...а у людей - дети

*Многооточная техника разрушила почву,
приближая трагедию Арала.*



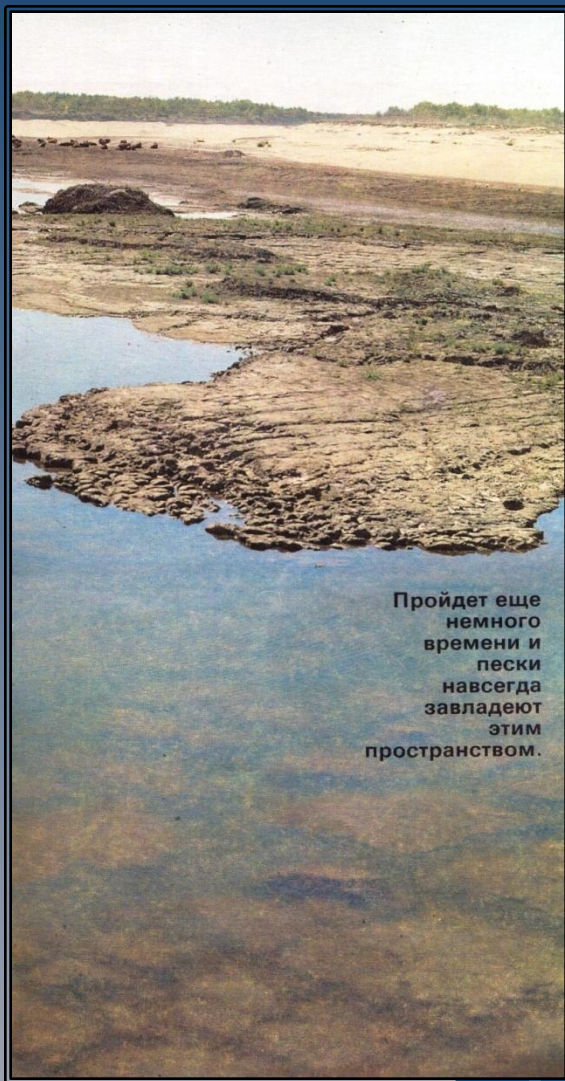
и взрослые, и дети должны есть
и пить...



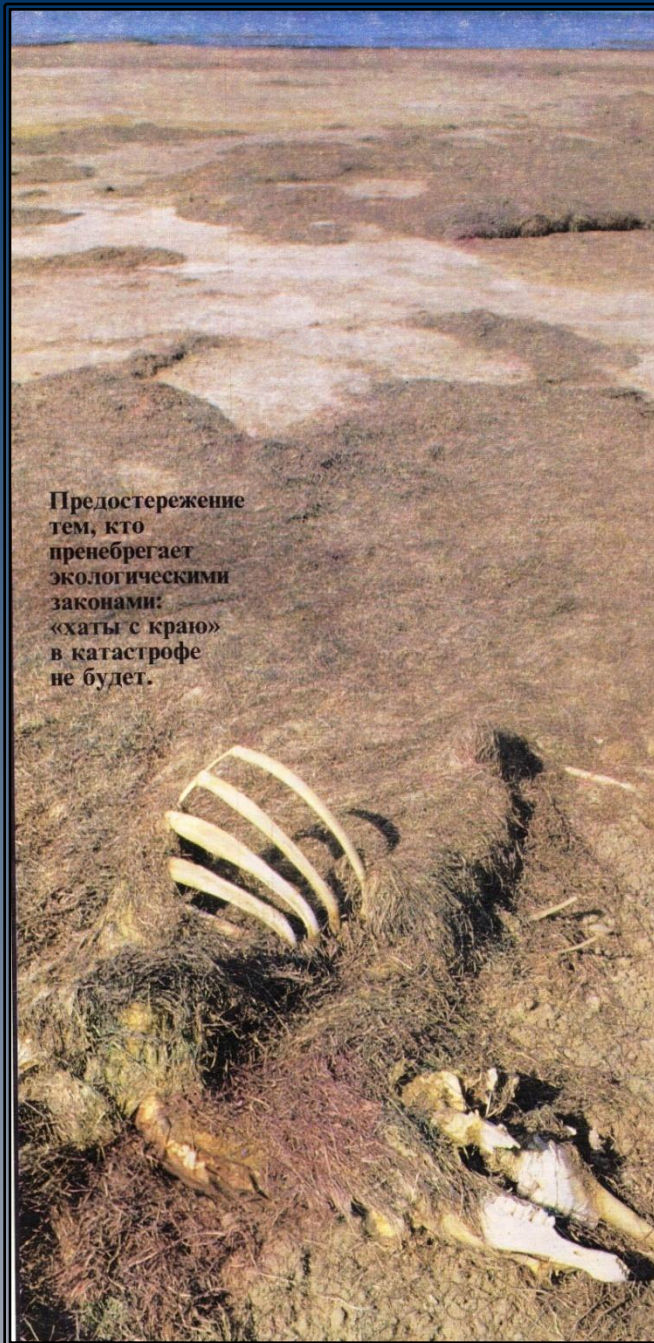
Вместе с морем ушла работа



Остались только соль и песок



Пройдет еще
немного
времени и
пески
навсегда
завладеют
этим
пространством.



**Предостережение
тем, кто
пренебрегает
экологическими
законами:
«хаты с краю»
в катастрофе
не будет.**

- ◆ В апреле 2010 г. генеральный секретарь ООН совершил турне по пяти странам Центральной Азии. Находясь с официальным визитом в Узбекистане, он облетел на вертолете Аральское море. Увидев своими глазами то, что от него осталось, Пан Ги Мун заявил: «Высыхающее Аральское море является одним из самых шокирующих экологических бедствий планеты». Он призвал лидеров региона активизировать усилия по поиску решения этой проблемы.
- ◆ Еще в середине прошлого века Арал был 4-ым по величине озером мира. Но активная ирригационная политика привела к резкому снижению уровня моря. В результате обнажилось дно, покрытое морскими солями с примесью пестицидов и других химикатов.
- ◆ В 1989 г. море разделилось на два изолированных бассейна — Северное (Малое) и Южное (Большое) Аральское море. К началу 2000-х абсолютный уровень воды в море снизился до 22 м ниже исходного уровня, наблюдавшегося в конце 1950-х. В 2001 году Южное Аральское море в свою очередь разделилось на западную и восточную части. В 2003 г. площадь поверхности Аральского моря уменьшилась на 75% от первоначальной, а объём воды – на **90%**.

