

ТЕМА

«ТРАНСПОРТ БЕЛАРУСИ»

(ИНФОГРАФИКА)



ТРАНСПОРТНЫЙ КОМПЛЕКС БЕЛАРУСИ

Более **280 тыс.** человек, или **6,3%** занятых в экономике Беларуси, работают в транспортной системе.

ТРАНСПОРТНЫЙ КОМПЛЕКС ВКЛЮЧАЕТ:



более **14 тыс.** организаций всех форм собственности



около **1 млн** единиц коммерческих транспортных средств



более **100 тыс. км** автомобильных дорог



5,5 тыс. км железнодорожных путей общего пользования



1,7 тыс. км внутренних водных путей



почти **1 тыс. км** трамвайных и троллейбусных путей и линий



50 км метрополитена



около **12 тыс. км** магистральных трубопроводов

ИТОГИ РАБОТЫ В ЯНВАРЕ-ФЕВРАЛЕ 2015 ГОДА В СРАВНЕНИИ С ЯНВАРЕМ-ФЕВРАЛЕМ 2014 ГОДА:

объем грузоперевозок



72,7 млн т
(108,6%)

грузооборот транспорта



19,5 млрд т.км
(94,4%)

объем перевозок пассажиров



346,3 млн чел.
(91,1%)

Транспортная отрасль является ключевой в обеспечении положительного сальдо внешней торговли услугами.

"БЕЛАВІЯ" ПЕРАВЕЗЛА МІЛЬЁННАГА ПАСАЖЫРА

Нацыянальны авіяперавозчык Беларусі "Белавія" на тры месяцы раней, чым у мінулым годзе, даставіла да месца назначэння мільёнага пасажыра. Вырас у параўнанні з мінулым годам і аб'ём грузаперавозак.



ПЕРАВЕЗЕНА ПАСАЖЫРАЎ

968 000 2010 г.
1 036 000 2011 г.
1 029 773 2012 г. (статэчы-верасць)



ПЕРАВЕЗЕНА ГРУЗАЎ

1 500 ТОН 2010 г.
1 586 ТОН 2011 г.
1 216 ТОН 2012 г.

"БЕЛАВІЯ" СЁННЯ АЖМІЦЬЦЬ ЛЕ РЕГУЛЯРНЫЯ РЭЙСЫ З МІНСКА, ГОМЕЛЯ І ГРОДНА ПА 42 НАПРАВКАХ У КРАЊАХ ЕЎРОПЫ, БЛІЗКАГА УСХОДУ І СНД.



ПАВЕТРАНЫ ФЛОТ "БЕЛАВІЯ" НАЛІЧВАЕ 19 СУДНАЎ

6 - Boeing 737-500

5 - Boeing 737-300

4 - CRJ-100/200 LR

3 - Tu-154 M

1 - Embraer-175

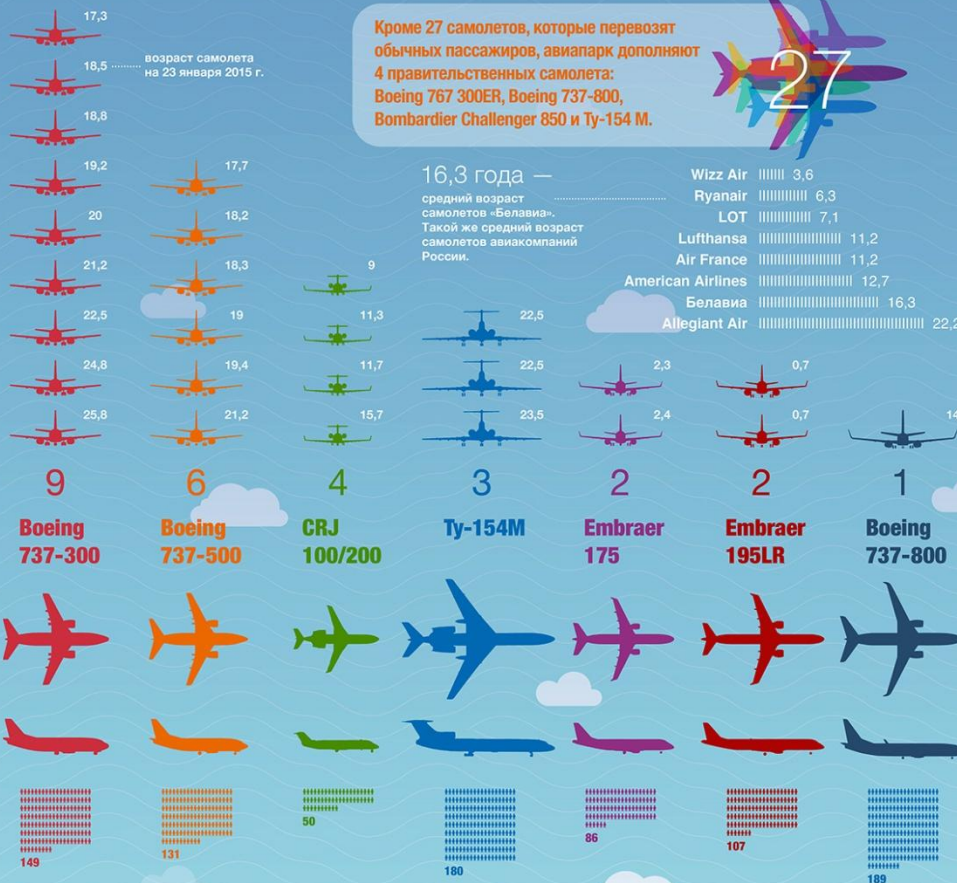
"Белавія" супрацоўнічае з шэрагам вядомых авіякомпаній: Air France, Delta, LOT, Alitalia, KLM, CSA, TransAero і інш.

Крыніца: "Белавія"

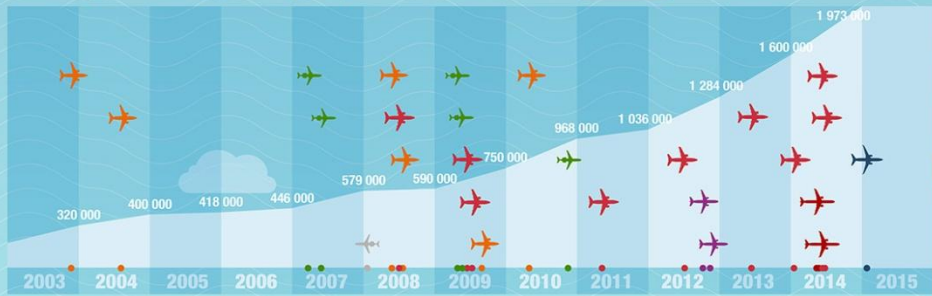
© Інфарграфіка

АвіаБеларусь-2015

В Беларусь прыбыў Boeing 737-800 NG. Этот самолет стал самым пассажироместимым в авиакомпании «Белавиа». На январь 2015 в белорусском гражданском авиапарке 27 судов.



Пассажироток и ввод в эксплуатацию самолетов «Белавиа»



Инфографика: Вадим Шмыгов

Источники: «Белавиа», planespotter.net, airfleets.net

январь-март 2015 года

Население: 9,4 млн. чел. (2014)
ВВП на душу населения: 6 685 USD (2013)



	2014	2015	изм., %
в марте	2 151	4 517	+110,0% ↑
в январе-марте	7 159	16 425	+129,4% ↑

ТОП-10 МАРОК

марка*	продажи, шт.	динамика, %	доля, %
HYUNDAI	2 317	+624,1%	14,1%
NISSAN	2 124	+377,3%	12,9%
RENAULT	2 056	+161,6%	12,5%
VOLKSWAGEN	1 878	+127,9%	11,4%
KIA	1 615	+136,8%	9,8%
LADA	980	+125,3%	6,0%
TOYOTA	609	+72,5%	3,7%
MAZDA	508	+227,7%	3,1%
SKODA	499	+39,4%	3,0%
CHEVROLET	337	+14,2%	2,1%

ТОП-20 МОДЕЛЕЙ

HYUNDAI ACCENT	1 522	(+696,9%)
VOLKSWAGEN POLO	1 300	(+157,9%)
NISSAN ALMERA	827	(+389,3%)
KIA RIO	715	(+102,5%)
RENAULT DUSTER	623	(+164,0%)
RENAULT SANDERO	622	(+111,6%)
RENAULT LOGAN	477	(+1189,2%)
NISSAN QASHQAI	460	(+369,4%)
HYUNDAI TUCSON	356	(+524,6%)
LADA LARGUS	318	(-)
KIA SPORTAGE	308	(+98,7%)
KIA CEEED	275	(+125,4%)
LADA GRANTA	272	(-)
NISSAN JUKE	268	(+168,0%)
LADA 4x4	254	(-)
NISSAN SENTRA	235	(-)
VOLKSWAGEN JETTA	233	(+628,1%)
SKODA RAPID	231	(+62,7%)
TOYOTA RAV4	217	(+167,9%)
NISSAN TERRANO	194	(-)

штук

* с учётом лёгких коммерческих автомобилей (LCV)

ДОРОГИ БЕЛАРУСИ

около 85,7 тыс.км

Общая протяженность сети автомобильных дорог общего пользования

15,5 тыс.км

республиканские дороги

70,2 тыс.км

местные дороги

Территорию Беларуси пересекают 2 трансевропейских транспортных коридора:

автомобильная дорога М-1/Е-30
Брест - Минск - граница
Российской Федерации соединит
Германию, Польшу, Беларусь и
Россию (Запад - Восток).
Протяженность по территории
республики составляет 610 км

автомобильная дорога
М-8/Е-95 граница
Российской Федерации -
Витебск - Гомель - граница
Украины соединит
Финляндию, Литву, Россию,
Беларусь, Украину, Молдову,
Румынию, Болгарию и
Грецию (Север - Юг).
Протяженность по
территории республики
составляет 456 км.



*Открытие этого коридора Гомель - Минск - Вильнюс - Клайпеда - Калининград соединит
область Восточной Украины и Центральной России с морскими портами Клайпеда, Вентспилс и
Калининград. Протяженность по территории республики 468 км.

Всего 2,4 трлн.
освоит в январе-июле
2012 года дорожные
Беларуси.



Основные работы по
реконструкции сейчас ведутся
на автомобильных дорогах
М-4 Минск - Могилев и
М-5 Минск - Гомель.

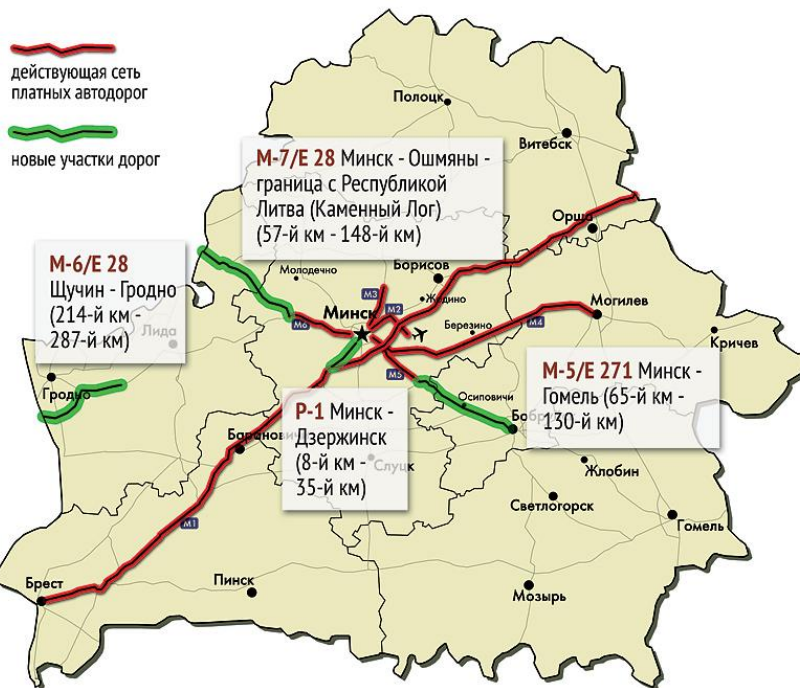
Источник: Департамент "Белавтодор" Министерства
транспорта и коммуникаций Беларуси.

© Инфографика BELTA

ПЛАТНЫЕ ДОРОГИ

В соответствии с планом правительства в Беларуси расширена сеть платных автодорог. С 1 августа 2014 года она увеличивается на 256 км и составит 1 189 км.

Новые участки дорог, на которых будет взиматься плата за проезд ТС (транспортных средств) с 1 августа 2014 года:



Размер платы за проезд:
от 0,04 до 0,12 евро за 1 км.



От платы за проезд освобождены ТС, зарегистрированные на территории государств - участников Таможенного союза, с технически допустимой общей массой не более 3,5 т и некоторые другие ТС.

ДЕЙСТВУЮЩАЯ СЕТЬ ПЛАТНЫХ АВТОДОРОГ:

М-1/Е 30 Брест (Козловичи) - Минск - граница России (Редьки),
М-2 Минск - Национальный аэропорт Минск (15-й км - 42-й км),
М-3 Минск - Витебск (9-й км - 41-й км),
М-4 Минск - Могилев (16-й км - 192-й км),
М-5/Е 271 Минск - Гомель (21-й км - 65-й км),
М-6/Е 28 Минск - Гродно - граница Польши (Брузги) (12-й км - 57-й км).

Источник: Пресс-служба национальной электронной системы сбора платы за проезд по автодорогам страны BelToll.

© Инфографика BELTA

ВОДНЫ ТРАНСПАРТ БЕЛАРУСІ

У сістэме воднага транспарту Беларусі:

15 рачных партоў



4 прадпрыемства водных шляхоў*



3 суднабудавніча-суднарамонтныя заводы



арганізацыя па правядзенню суднаў, кантроль за тэхнічным станам суднаў, забеспячэннем беспечных суднаходных умоў транспартна-экспедыцыйнай кампаніі



Перавозкі ўнутраным водным транспартам у студзені-маі 2012 года:

ПАСАЖЫРСКАЯ



48,3 тыс. пасажыраў

ГРУЗАВАЯ



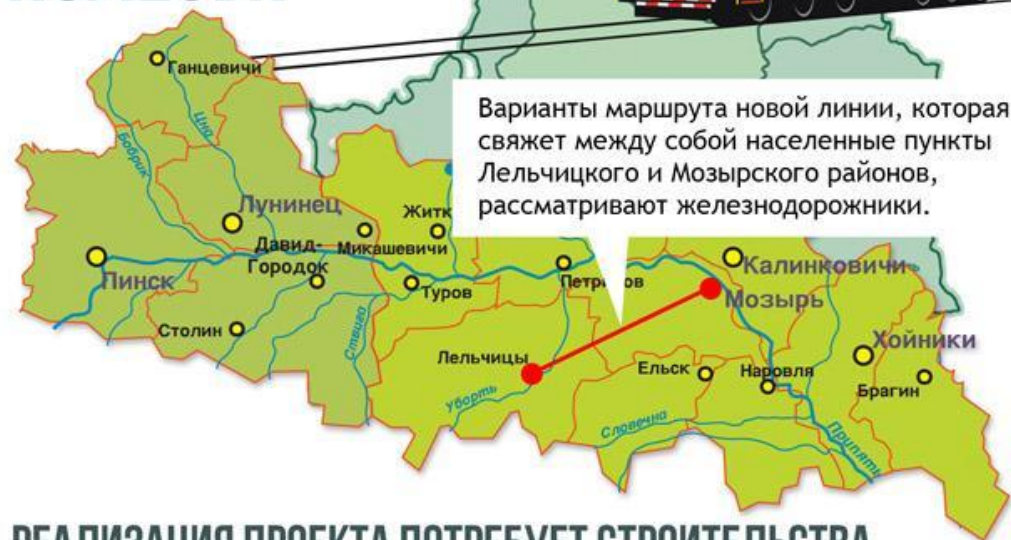
1091,6 тыс. ТОН

* На рэках Дняпро, Вісла, Сож, Прип'ятэ, Ізюмская Дзіна, Німан, Мухомові і Дняпроўска-Бузскім канале.

Крыніца: Міністэрства транспарту і камунікацый Беларусі.

© Інфографіка БЕЛГА

НОВАЯ МАГІСТРАЛЬ ПОЛЕСЬЯ



Варианты маршрута новой линии, которая свяжет между собой населенные пункты Лельчицкого и Мозырского районов, рассматривают железнодорожники.

РЕАЛИЗАЦИЯ ПРОЕКТА ПОТРЕБУЕТ СТРОИТЕЛЬСТВА



более 100 км пути



4 станций (Глушкевичи, Милашевичи, Лельчицы и Михалки)



одного большого моста (длиной 390 м) через реку Уборть



25 средних мостов



2 путепроводов



6 железнодорожных развязок



2 развязок на пересечении с автодорогами



16 неохраняемых переездов

ПО ПРЕДВАРИТЕЛЬНЫМ ОЦЕНКАМ, ЕЖЕГОДНО ПО ПРОЕКТИРУЕМОЙ ЛИНИИ БУДЕТ ПЕРЕВОЗИТЬСЯ

3,2 млн.т бурого угля

0,5 млн.т торфа

4 млн.т камнепродукции

1,2 млн.т народнохозяйственных грузов

Источник: БЖД.

© Инфографіка

