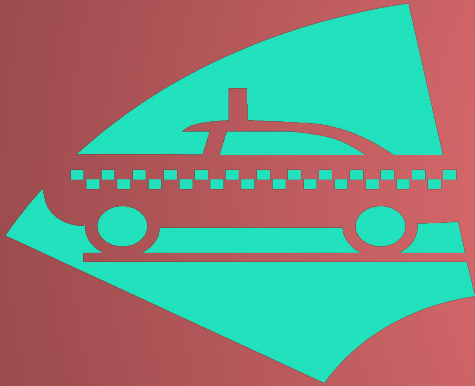


Тема: Транспортный комплекс России.



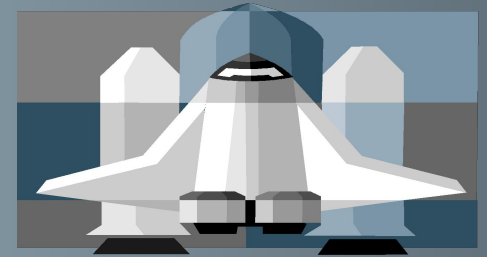
Работу выполнила учитель географии Хоша К.С.

Цели урока:

1. **Определить значение транспорта для функционирования хозяйства и жизни людей.**
2. **Выявить, какие существуют виды транспорта.**
3. **Дать характеристику всем видам транспорта.**
4. **Выявить и обсудить проблемы транспорта.**



Н. Винер



«Если 17 век и половина 18 века были периодами часового механизма, а вторая половина 18 века и 19 век – паровой машины, то современный период – это век средств коммуникации и регулирующих устройств».



Коммуникация – это вид деятельности, обеспечивающий взаимодействие объектов путём перемещения людей, продукции, передачи сообщений либо финансовых средств.

```
graph TD; A[Коммуникация] --> B[транспорт]; A --> C[СВЯЗЬ];
```

транспорт

СВЯЗЬ

Значимость транспорта для хозяйства страны:

- 1. *Перемещает грузы.***
- 2. *Связывает воедино части страны.***
- 3. *Обеспечивает размещение производства и населения.***
- 4. *Сокращает время и стоимость транспортных перевозок продукции.***

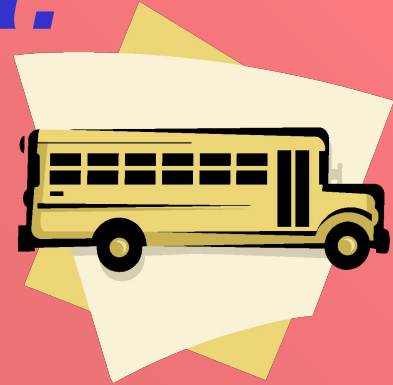


Продукция транспорта:

- 1. Перевозки грузов**
- 2. Перевозки пассажиров**

Виды транспорта:

- **Водный**
- **Воздушный**
- **Электронный**
- **Трубопроводный**
- **Наземный**





Виды транспорта

ВОДНЫЙ

речной

морской

Виды транспорта

Факторы:

- *Природные условия*
- *Величина территории*
- *Исторические факторы размещения*

Основные характеристики транспорта:

- 1. Грузооборот (в тонно-километрах)**
- 2. Пассажирооборот (в пассажиро-километрах)**



Распределение внутреннего грузооборота по видам транспорта (1991г.), %

Регион	Автомобильный	Железнодорожный	Водный	Трубопроводный
<i>Россия</i>	7	49	6	38
<i>Сев. Америка</i>	25	29	18	28
<i>Зап. Европа</i>	66	21	7	6
<i>Вост. Европа</i>	6	81	2	11
<i>Япония</i>	40	9	51	-----

**Отправка грузов в России
всеми видами транспорта,
млн. т.**

Всего	Железнодорожный	Автомобильный	Трубопроводный	Внутренний водный	Морской	Авиа
6319,5	2140	2941	558	362	116	2,5

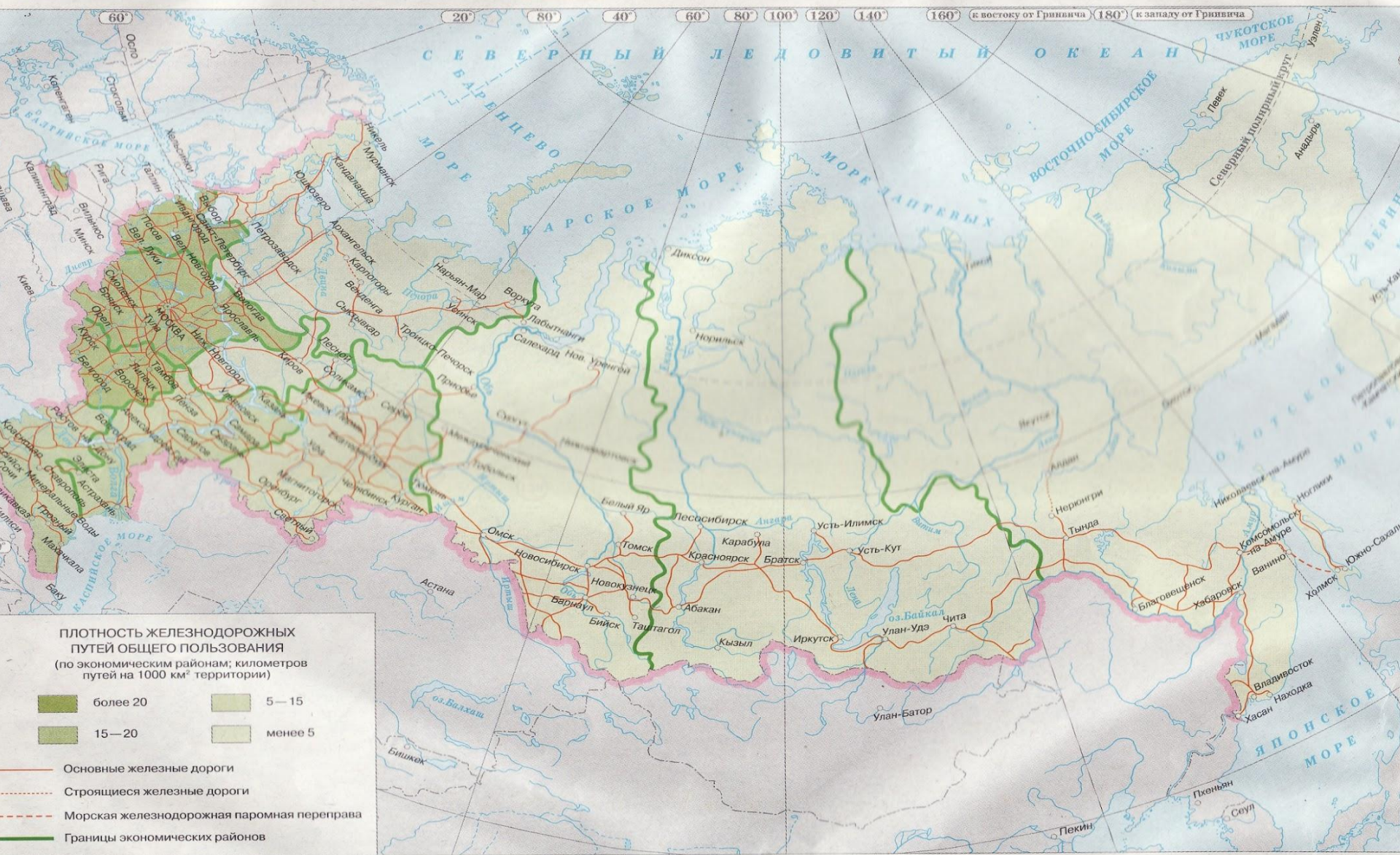
Распределение междугородного пассажиروоборота по видам транспорта (1991г.), %

Регион	Железно дор.	Автобус.	Автомоб .легков.	Авиацио нный
Россия	42	20	15	23
Сев. Америка	1	2	83	14
Зап. Европа	25	18	51	6
Вост. Европа	30	40	26	4
Япония	47	10	37	6

АВТОМОБИЛЬНЫЙ ТРАНСПОРТ

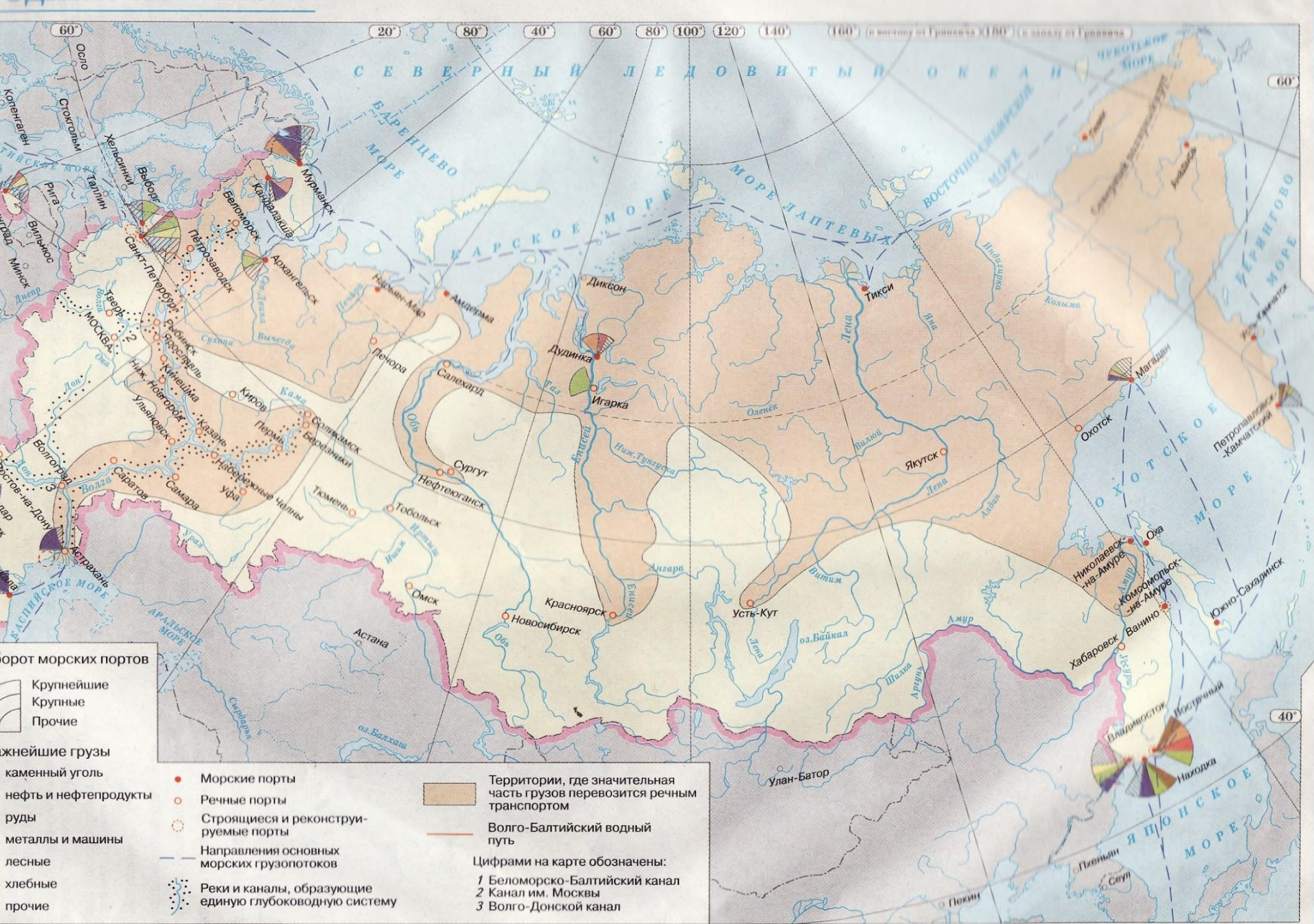


ЖЕЛЕЗНОДОРОЖНЫЙ ТРАНСПОРТ



Масштаб 1:30 000 000 (в 1 см 300 км)

300 0 300 600 900 1200 1500



Основные магистрали жд. транспорта:

- *Транссибирская*
- *Южносибирская*
- *Среднесибирская*
- *Байкало-Амурская*

Основные магистрали речного транспорта:

- *Лена*
- *Енисей*
- *Обь*



Морской транспорт. Крупные порты:

1. Новороссийск, Туапсе- Чёрное море
2. Санкт-Петербург – Балтийское море
3. Архангельск – Белое море
4. Мурманск – Баренцево море
5. Владивосток, Находка – Дальний Восток

Транспортные узлы

1. Однородные

2. Комплексные

- *Крупнейший транспортный узел России- **Москва***

Основные проблемы транспорта.

1. *Низкое качество и недостаточное территориальное развитие автодорожной сети.*
2. *Износ дорог 25%*
3. *Структура парка грузовых автомобилей по грузоподъёмности.*
4. *Сеть железных дорог развита не повсеместно.*
5. *Нехватка подвижного состава.*
6. *Загрязнение окружающей среды.*



βδϵϑ̂ äÿ poluti.lnk



βδ̂ε̂ε̂ äëÿ aboutt.Ink