

ТРАНССИБИРСКАЯ МАГИСТРАЛЬ



Выполнили ученицы 9 «А» класса
МОУ лицея «Созвездие» №131
Барсукова Юлия и Снежкова Алиса

Транссиб

Транссибирская магистраль, сокращенно **Транссиб** - важнейшая железная дорога России, проходящая через всю Сибирь, Забайкалье и часть российского Дальнего Востока до Владивостока и Находки.

Транссибирская магистраль (**Great Siberian Way**) превосходит любую железнодорожную линию на нашей планете, строилась она почти четверть века — с 1891 по 1916 год, а общая ее протяженность составляет более 10 000 километров. Транссиб надежно соединяет российские западные и южные порты, а также железнодорожные выходы в Европу (Санкт-Петербург, Калининград, Новороссийск), с одной стороны, с тихоокеанскими портами и железнодорожными выходами в Азию (Владивосток, Находка, Ванино, Забайкальск).

Основные вехи строительства





Красной линией на карте обозначена Транссибирская магистраль (основной маршрут).

Вся Транссибирская магистраль делится на несколько участков:

1. Уссурийская железная дорога, общей протяжённостью 769 километров с тридцатью девятью отдельными пунктами, вступила в постоянную эксплуатацию в ноябре 1897 года. Она стала первой железнодорожной магистралью на Дальнем Востоке.



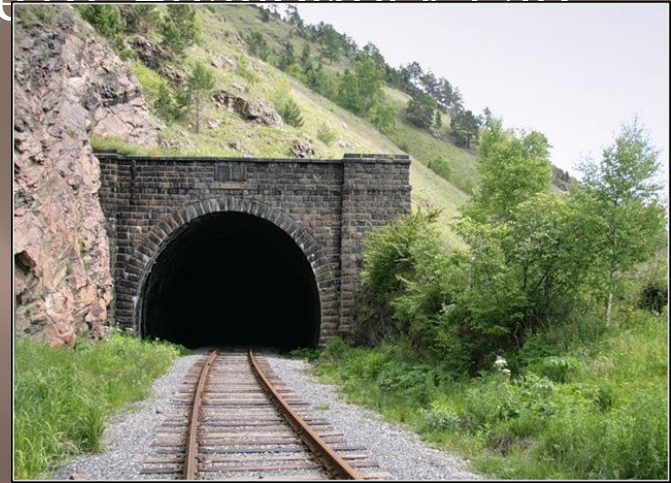
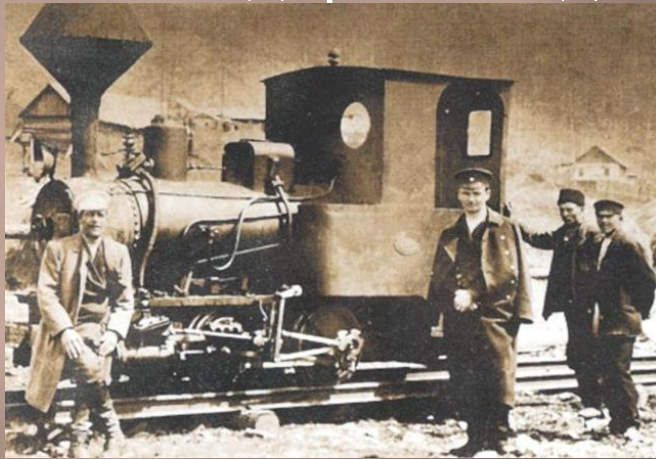
2. Западно-Сибирская дорога. За исключением водораздела между Ишимом и Иртышом, она проходит по равнинной местности.

3. Средне-Сибирская дорога началась строиться в январе 1898 года. На ее протяжении встречаются мосты через реки Томь, Ия, Уда, Кия.



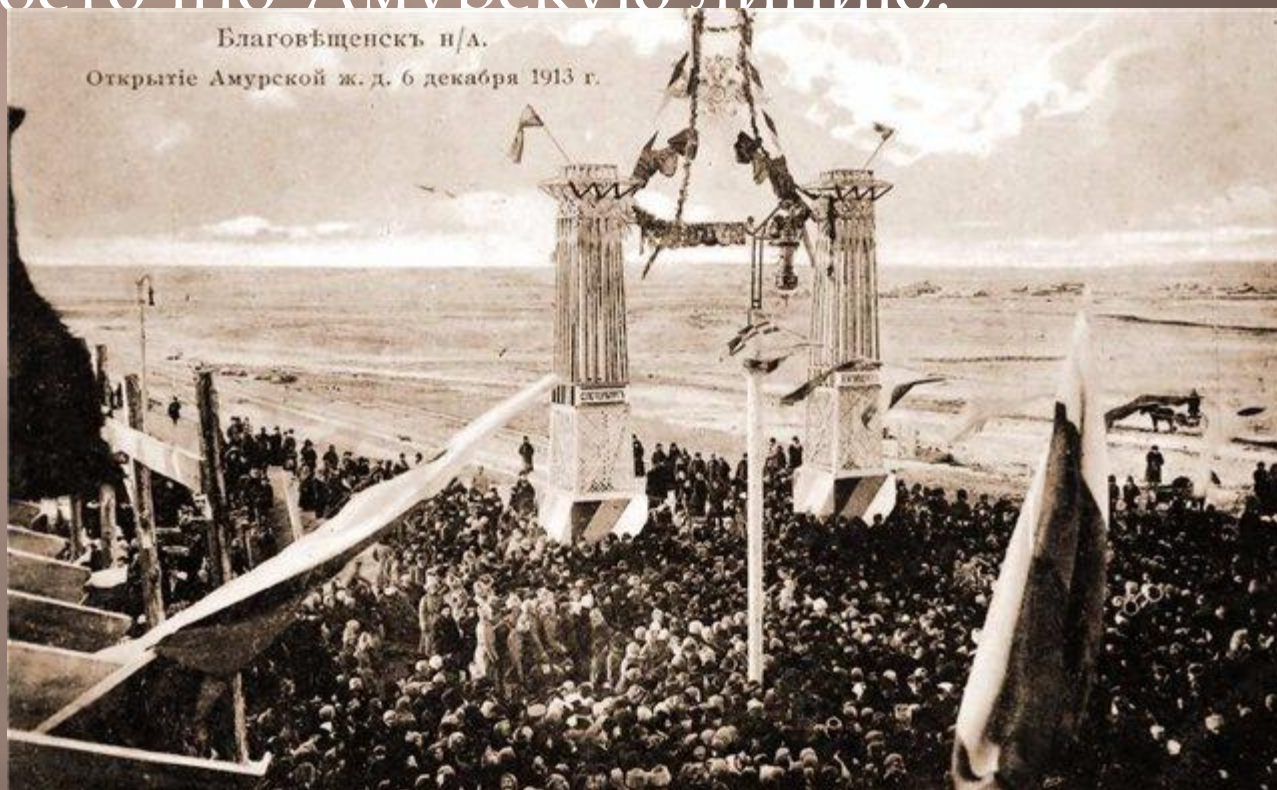
4 Восточно- Сибирская железная дорога — это часть Великой Сибирской магистрали, которая начинается от станции Мысовой на Байкале и заканчивается у пристани Сретенск на Амуре. Трасса проходит по берегу Байкала, пересекает много горных рек.

5. После подписания соглашения между Россией и Китаем началось строительство Маньжурской дороги, соединяющей Сибирскую магистраль с Владивостоком. Новая дорога протяжённостью 6503 километра позволила открыть сквозное железнодорожное движение от Челябинска до



6. Кругобайкальский участкок начали возводить в самую последнюю очередь (в 1900 году), так как это самый трудный и дорогостоящий район. Длина этой магистрали составляет восемнадцатую часть общей длины дороги, а строительство его потребовало четвёртой части от всех затрат на дорогу.

7. В 1906 году начались работы над трассой Амурской дороги, которая делится на Северо-Амурскую (от станции Керак до реки Бурей протяжённостью 675 километров с ветвью на Благовещенск) и Восточно-Амурскую линию.



Модернизация магистрали

В 1990-х — 2000-х годах был проведён ряд мероприятий по модернизации Транссиба, призванных увеличить пропускную способность магистрали. В частности, был реконструирован железнодорожный мост через Амур у Хабаровска, в результате чего был ликвидирован последний однопутный участок Транссиба. В 2002 году завершена полная электрификация магистрали.

Предполагается дальнейшая модернизация дороги из-за морального устаревания инфраструктуры и подвижного состава.

11 января 2008 года Китай, Монголия, Россия, Белоруссия, Польша и Германия заключили соглашение о проекте оптимизации грузового сообщения Пекин — Гамбург.



Спасибо за
внимание!