

Тропические пустыни.

План изучения природной зоны

- **1. Положение на карте**
- **2. Климатические условия**
- **3. Почвы**
- **4. Растительный мир**
- **5. Животный мир**

Положение на карте

- **Покажите на карте зону пустынь.**

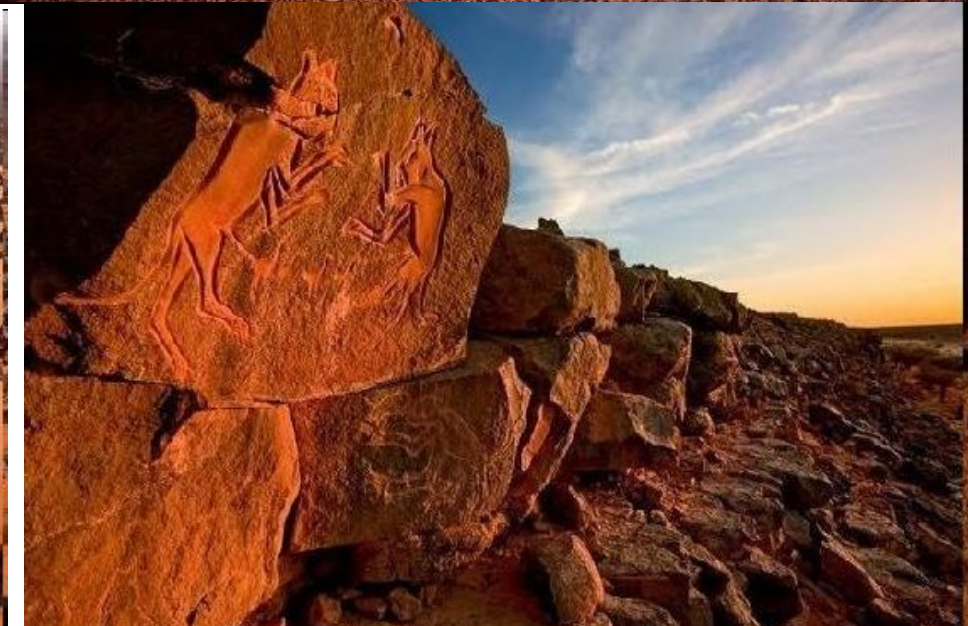
Климатические условия

- **Определяем, в каком климатическом поясе расположена эта зона.**
- **Вспомните характерные черты тропического пояса.**

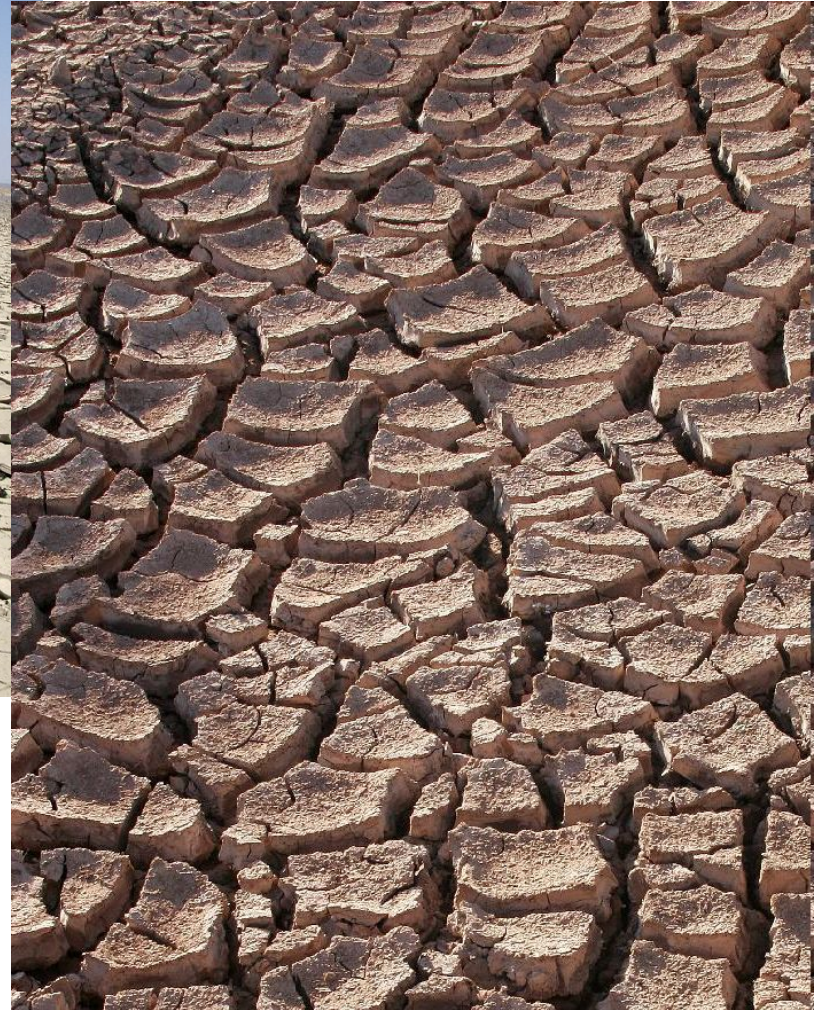
- **Пустыня Сахара — одна из крупнейших пустынь мира. Это — самое жаркое и горячее место в мире с летними температурами, которые часто превышают 57 градусов.**



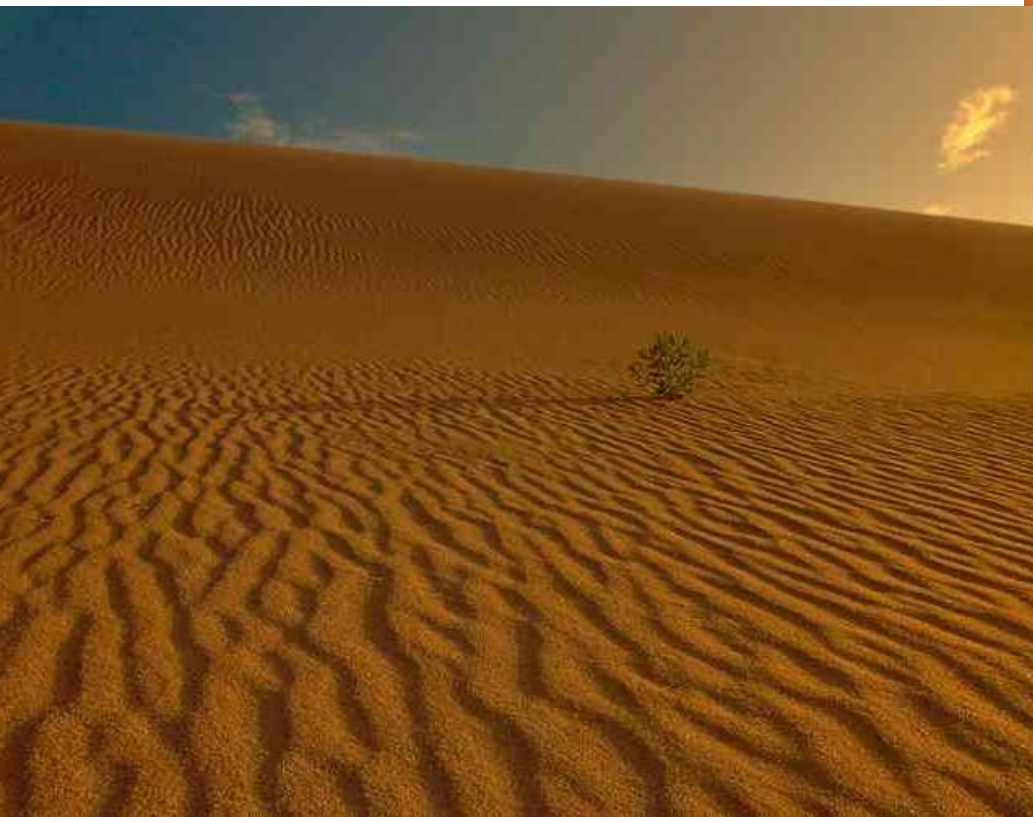
В Сахаре огромные площади занимают каменистые пустыни.



С ними чередуются глинистые пустыни, возникшие там, где когда-то были озера или морские заливы.



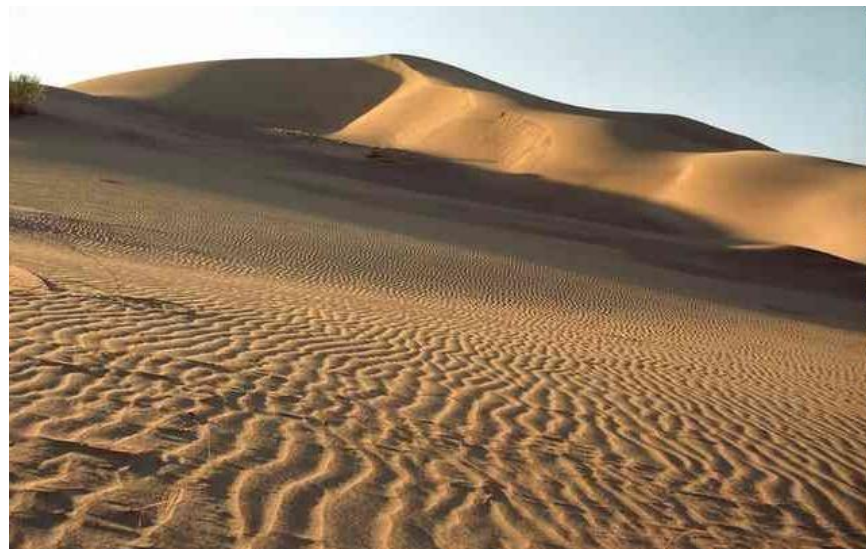
и песчаные пустыни,



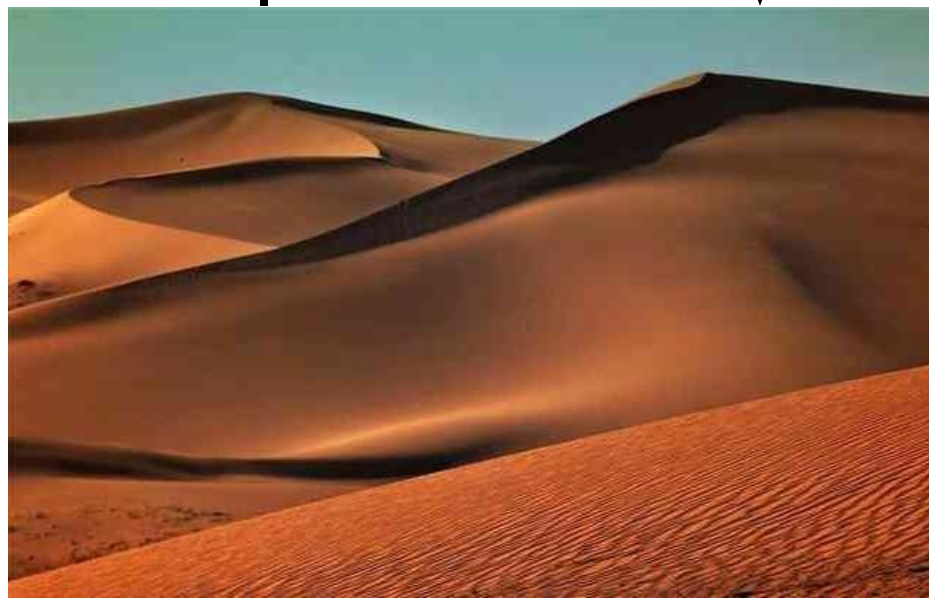
где местами громоздятся дюны и барханы.



↑
Дюны
↓



↑
Барханы
↓



Растительность Сахары скудная, а местами ее нет вообще. Кое-где растут отдельные пучки трав и колючие кустарники.



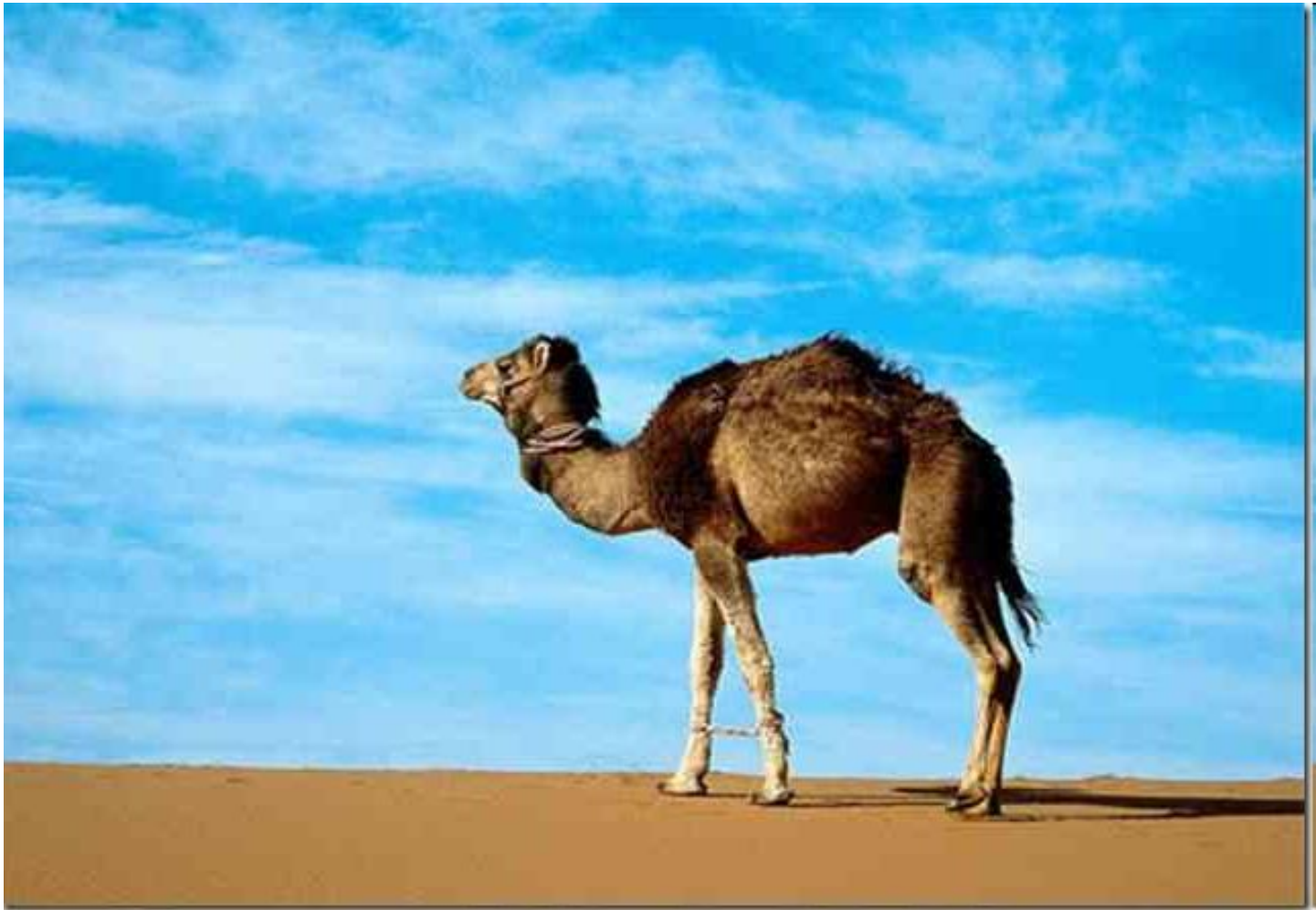
Самые желанные и самые живописные места в Сахаре - оазисы.



Самое распространенное дерево в оазисах – финиковая пальма, дающая питательные плоды.



Животные Сахары приспособлены к условиям пустынного климата.



- **Наивысшая температура на песчаной поверхности пустыни достигает 87°C. Это создаёт проблемы для животных, передвигающихся по песку в таких условиях.**



Многие другие животные спасаются от зноя в норах или зарываются в песок.

Многочисленны различные жуки, саранчовые, скорпионы.



Фенек — самый маленький представитель семейства псовых, по размерам он меньше домашней кошки. Фенек всеяден. Некоторые люди используют их в качестве домашних животных. Фенек изображён на алжирской монете.

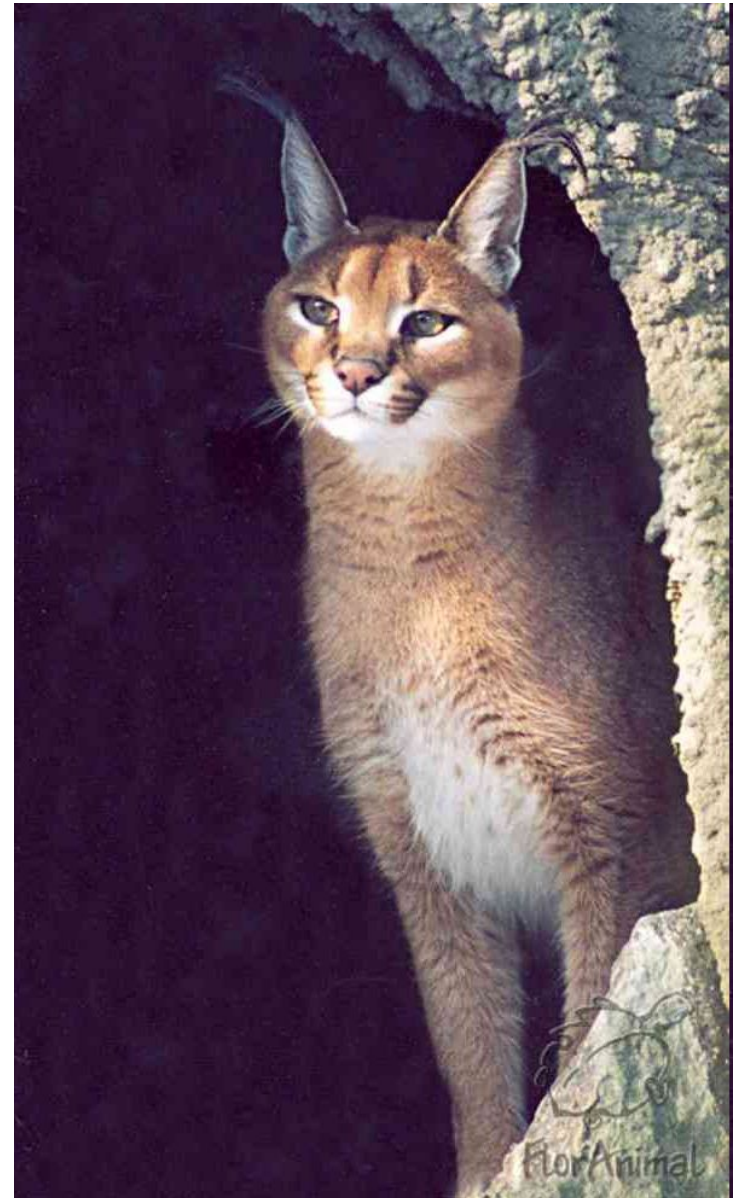


- **Лисица фенек**

Из хищников встречаются гиены, шакалы, лисицы.



В Сахаре можно встретить пустынную или барханную кошку и каракала.



В южной части Африки расположена полупустыня Калахари. Климат здесь не такой засушливый, как в Сахаре, поэтому повсеместно встречается растительность.



**На побережье Атлантического океана
расположена пустыня Намиб.**



В Калахари растут дикие арбузы, заменяющие местному населению и животным воду.



**В пустыне Намиб растет удивительное растение
вельвичия- «осьминог пустыни»,**



А также молочаи

и алоэ.



Жестколистные вечнозеленые леса и кустарники.

- **Эта природная зона почти полностью изменена человеком. В растительном мире преобладают культурные растения. В некоторых уголках можно встретить рощицы диких маслин,**



Дикая маслина

грецких орехов,



и фисташек.

