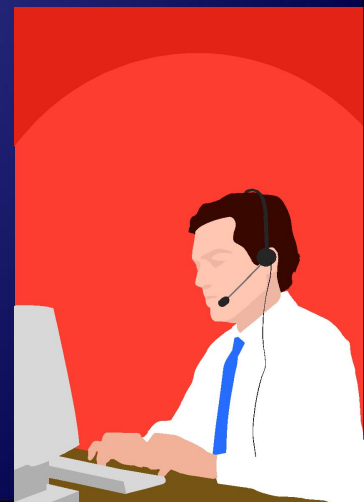




# ТРУДОВЫЕ РЕСУРСЫ МИРА



**Трудовые ресурсы** - часть населения страны, обладающая физическим развитием, умственными способностями и знаниями, необходимыми для занятия общественно-полезным трудом.



# Экономически активное население

Люди, реально участвующие в материальном производстве или непроеизводственной сфере.



## Доля экономически активного населения варьирует по странам.

- В развитых странах Запада экономически активно около 70% всех трудовых ресурсов. Подобная ситуация связана прежде всего с безработицей. Она достигает иногда 10 и более процентов трудовых ресурсов.
- Еще меньше доля экономически активного населения в развивающихся странах - 45-55%. Это связано с общей экономической отсталостью, недостатком рабочих мест, трудностью вовлечения женщин в производство при преобладании многодетных семей, большими массами молодежи, вступающей в трудоспособный возраст. Правда, безработица в развивающихся странах не исключает широкой эксплуатации дешевого детского труда.

# БЕЗРАБОТИЦА

- ◆ **Во - первых**, человек - экономический ресурс особого типа. Если он сейчас не востребуется экономикой, его нельзя зарезервировать и "положить в холодильник" до лучших времён.
- ◆ **Во - вторых**, даже если человек не работает, он не может перестать потреблять и ему всё равно нужно кормить свою семью. Поэтому общество вынуждено искать средства для спасения безработных от голодной смерти или превращения в бандитов.
- ◆ **В - третьих**, рост безработицы сокращает спрос на товары на внутреннем рынке. Люди, не получающие зарплату, вынуждены довольствоваться лишь самым минимумом средств существования. В результате затрудняется сбыт товаров на внутреннем рынке страны ("рынок сжимается").
- ◆ **В - четвёртых**, безработица обостряет политическую ситуацию в стране. Причиной тому растущее озлобление людей, лишившихся возможности достойно содержать свои семьи и проводящих день за днём в изматывающих поисках работы.
- ◆ **В - пятых**, рост безработицы может вести к росту числа преступлений, которые люди совершают, чтобы добыть нужные блага. Безработица - явление мирового масштаба: по данным ООН, безработными являются 800 млн. чел.

# Демографическая нагрузка

*Это соотношение между трудоспособной частью населения, с одной стороны, и неработающими (детьми и стариками) - с другой.*

- В среднем в мире **100** трудоспособных людей обеспечивают своим заработком **70** детей и пенсионеров.
- В развивающихся странах - зачастую составляет **100** на **100**.
- Япония - **100** на **41**.
- В России, Белоруссии, на Украине, в странах Балтии демографическая нагрузка примерно равна среднемировой.

# Баланс трудовых ресурсов —

система показателей, отражающих численность и состав трудовых ресурсов и их распределение на занятых по отраслям народного хозяйства и формам собственности, безработных и экономически неактивное население.

# Развивающиеся страны

1 место – сельское хозяйство (аграрные страны).

2 место - сфера услуг (в Латинской Америке она вышла даже на первое место).

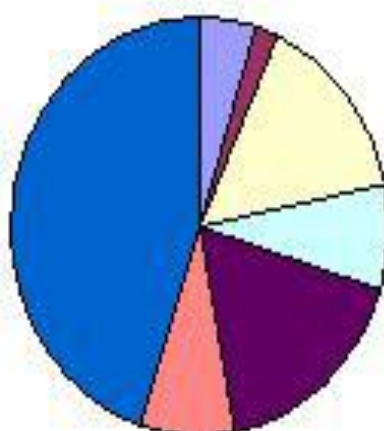
3 место - промышленность и строительство.



# Развитые страны

- Доля сельскохозяйственного населения здесь неизмеримо меньше, а доля рабочих, служащих и интеллигенции больше.
- Велика также доля населения, занятого в сфере услуг (пассажирский транспорт, розничная торговля, коммунально-бытовые услуги).
- В Великобритании, Германии, Бельгии, Франции, Швеции в этой сфере работает около 40% экономически активного населения, в США - более 50%.

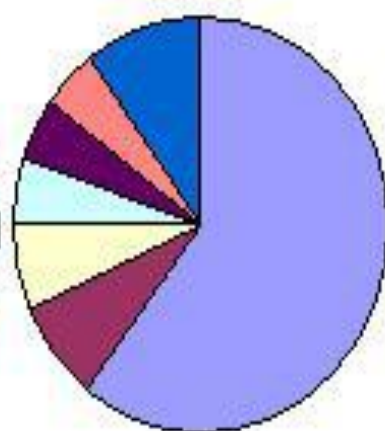
## Занятость населения по отраслям хозяйства в некоторых странах мира



**США**

экономически

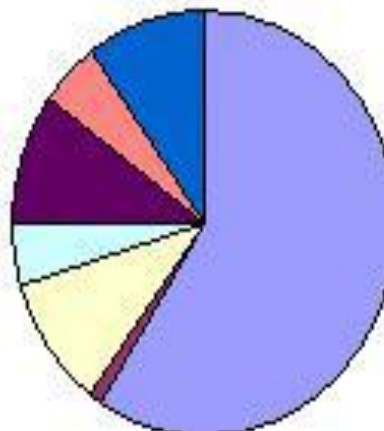
активное население -  
117 млн.чел.



**КИТАЙ**

экономически

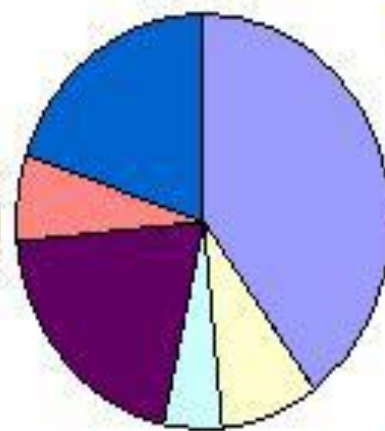
активное население -  
590 млн.чел.



**ИНДОНЕЗИЯ**

экономически

активное население -  
78 млн.чел.



**НИГЕРИЯ**

экономически

активное население -  
39 млн.чел.

- Аграрный сектор
- Строительство
- Сфера услуг
- Торговля
- Добывающая промышленность
- Обрабатывающая промышленность
- Транспорт

| <b>Отрасль хозяйства</b>  | <b>США</b>   | <b>Япония</b> | <b>ФРГ</b>   | <b>Польша</b> | <b>Индия</b> | <b>Китай</b> |
|---|--------------|---------------|--------------|---------------|--------------|--------------|
| <b>Сельское, лесное и рыбное хозяйства</b>  | <b>2, 9</b>  | <b>5, 8</b>   | <b>3, 3</b>  | <b>23, 0</b>  | <b>60, 9</b> | <b>56, 4</b> |
| <b>Индустриальные отрасли (горнодобывающая и обрабатывающая промышленность, энергетика, строительство, транспорт)</b> | <b>30, 1</b> | <b>40, 2</b>  | <b>43, 0</b> | <b>37, 4</b>  | <b>20, 6</b> | <b>25, 2</b> |
| <b>Обслуживающие отрасли (торговля, сфера обслуживания, финансы, администрация)</b>                                   | <b>67, 0</b> | <b>54, 0</b>  | <b>53, 7</b> | <b>39, 6</b>  | <b>18, 5</b> | <b>18, 4</b> |

