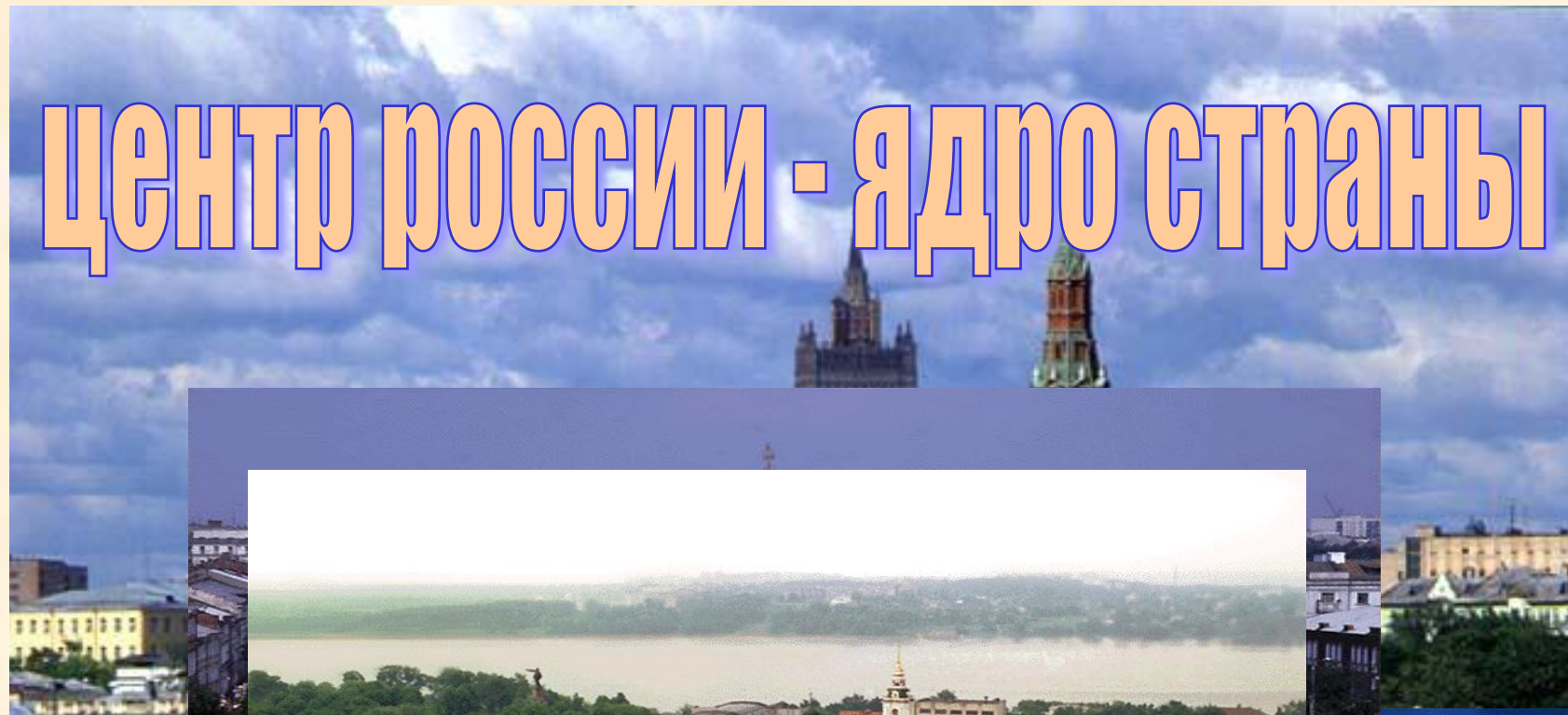


ЦЕНТР РОССИИ - ЯДРО СТРАНЫ



Социально-экономические районы России



I. Европейский Север

II. Северо-запад

III. Центральный район

IV. Центрально-черноземный

V. Поволжье

VI. Северный Кавказ

VII. Урал

VIII. Западная Сибирь

IX. Восточная Сибирь

X. Дальний Восток

ПЛАН ХАРАКТЕРИСТИКИ ЭКОНОМИЧЕСКОГО РАЙОНА

1. СОСТАВ РАЙОНА
2. ЭКОНОМИКО-ГЕОГРАФИЧЕСКОЕ ПОЛОЖЕНИЕ РАЙОНА (ЭГП)
3. ПРИРОДНО-РЕСУРСНЫЕ ФАКТОРЫ ЕГО ФОРМИРОВАНИЯ
4. ИСТОРИКО-ГЕОГРАФИЧЕСКИЕ ФАКТОРЫ РАЗВИТИЯ
5. НАСЕЛЕНИЕ И ТРУДОВЫЕ РЕСУРСЫ
6. НАРОДНО-ХОЗЯЙСТВЕННЫЙ КОМПЛЕКС РАЙОНА
7. ТЕРРИТОРИАЛЬНАЯ СТРУКТУРА РАССЕЛЕНИЯ И ХОЗЯЙСТВА
8. ПРОБЛЕМЫ И ПЕРСПЕКТИВЫ РАЗВИТИЯ

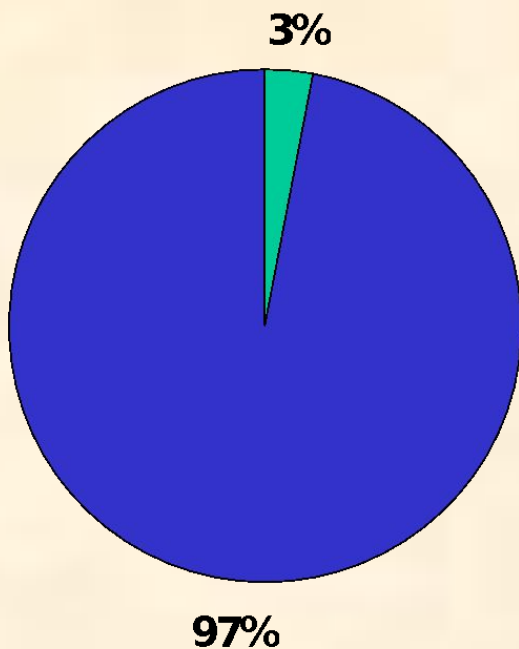
СОСТАВ ЦЕНТРАЛЬНОГО РАЙОНА



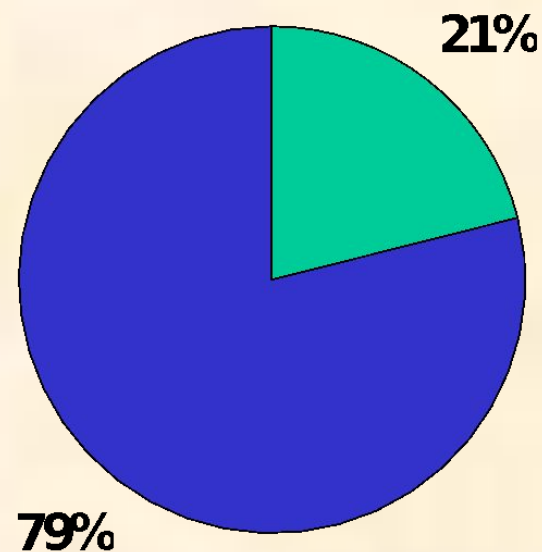
1. *Найдите территорию Московской области*
2. *Назовите соседей первого порядка*
3. *Определите соседей второго порядка*

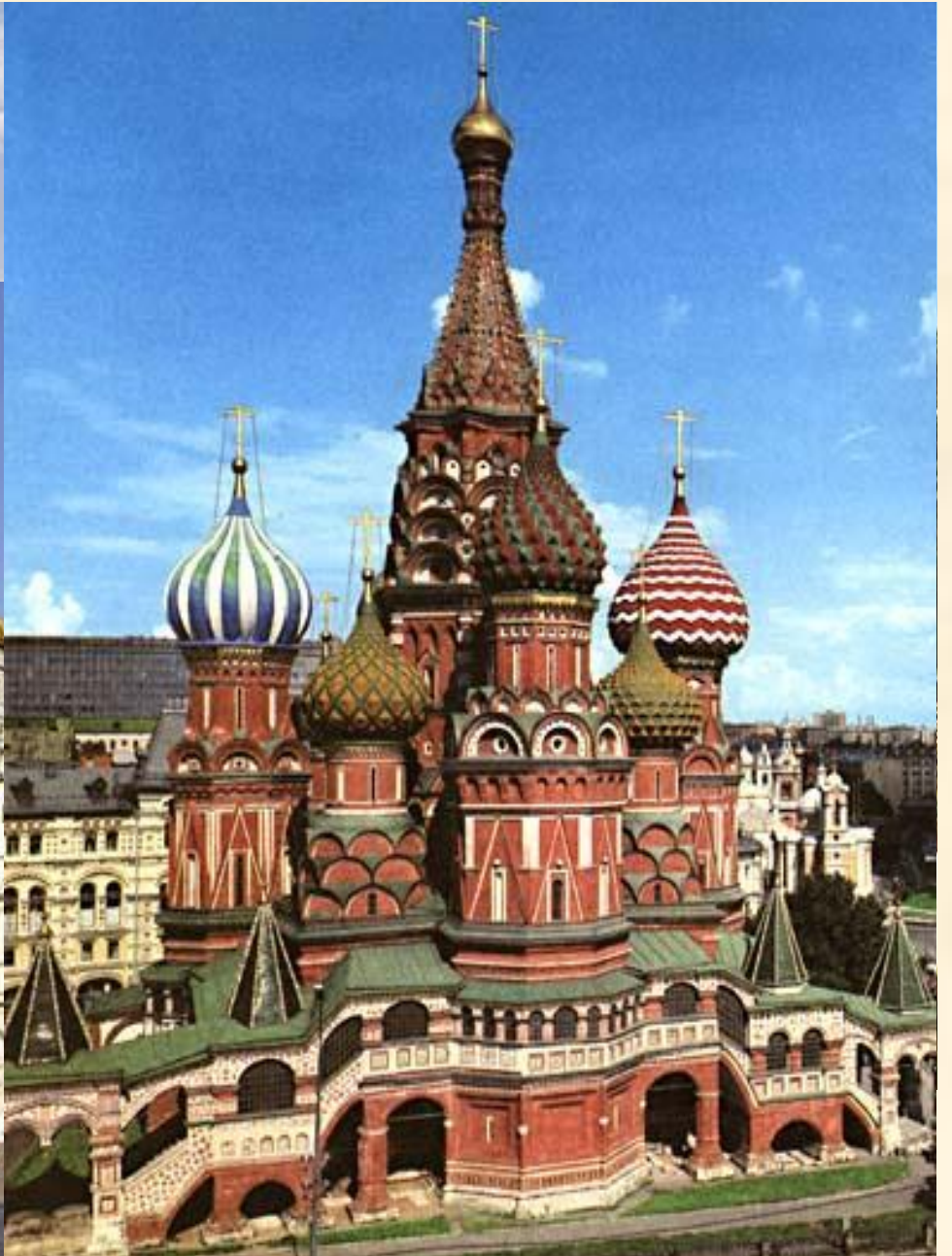
Центральный район. Доля в России

Территория

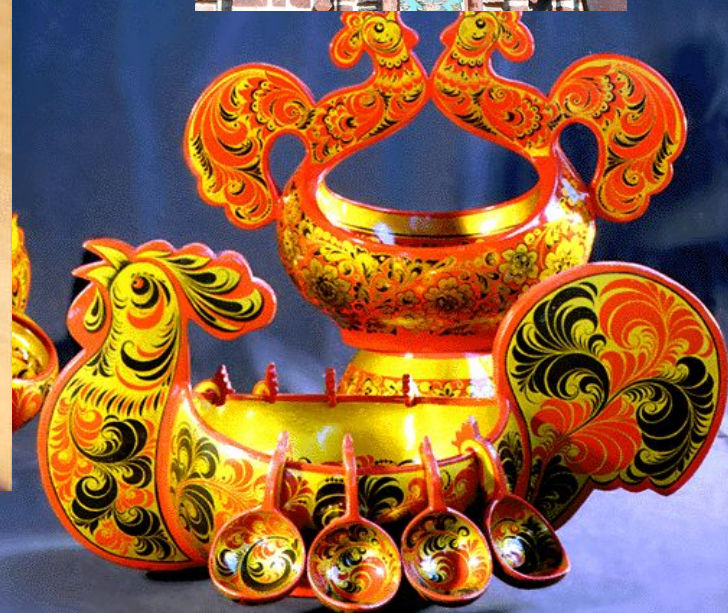


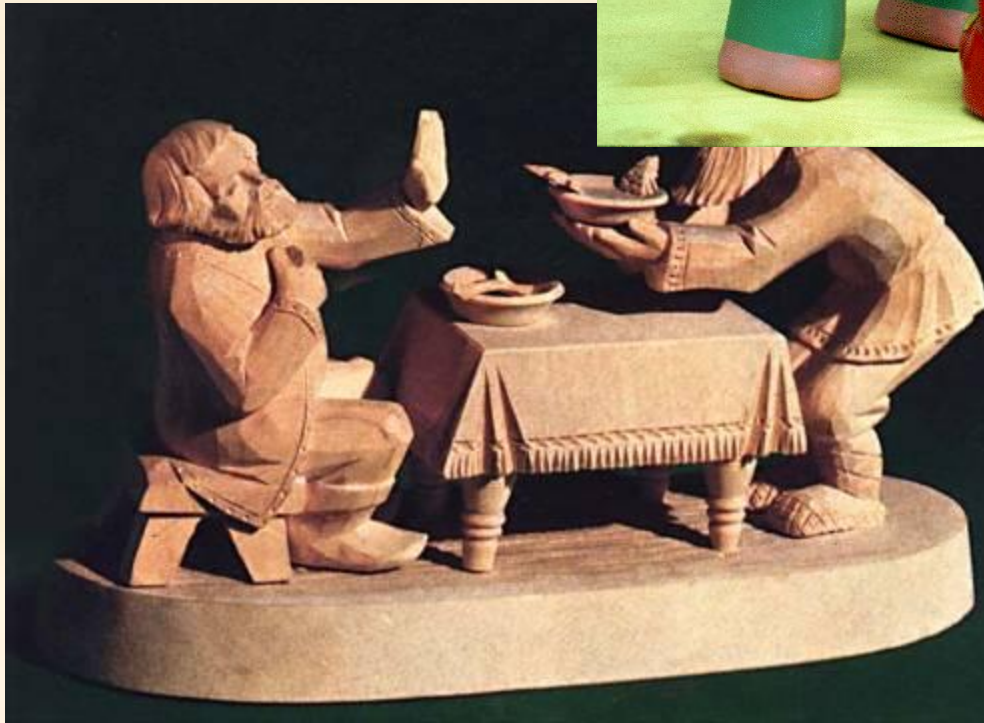
Население



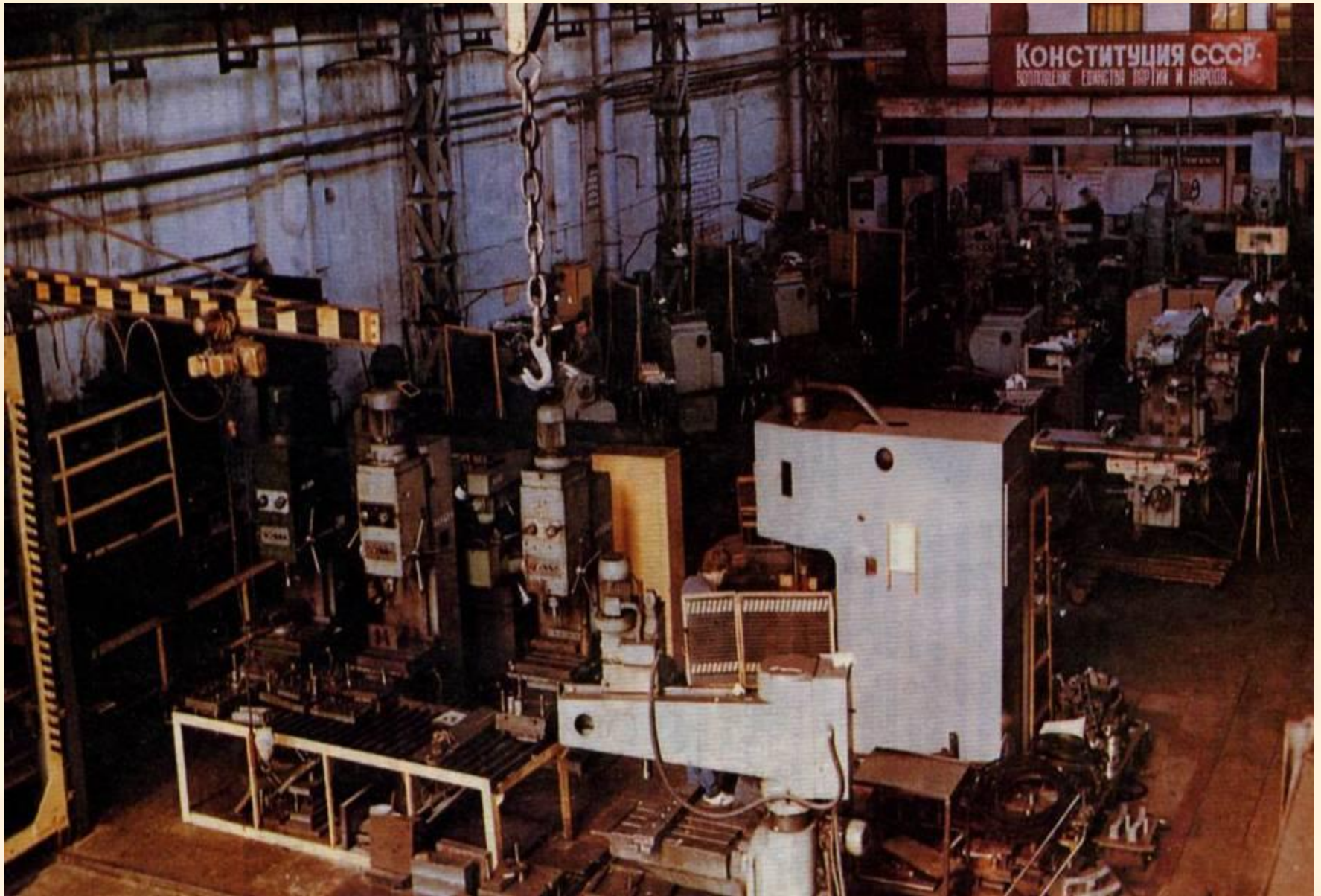


Народные промыслы Центральной России





Промышленность ЦЭР



Понятие об ЭГП

Экономико-географическое положение(ЭГП)- это положение объекта по отношению к объектам лежащим за его пределами, имеющим экономическое значение для рассматриваемого района.

Н.Н.Баранский.

ЭЛЕМЕНТЫ ЭГП

- 1. Соседское положение*
- 2. Пограничное положение*
- 3. Ресурсное положение*
- 4. Транспортное положение*

ПЛАН ХАРАКТЕРИСТИКИ ЭГП

1. ПОЛОЖЕНИЕ РАЙОНА НА ТЕРРИТОРИИ СТРАНЫ
2. ЭКОНОМИЧЕСКОЕ ОКРУЖЕНИЕ
3. ПОЛОЖЕНИЕ ОТНОСИТЕЛЬНО КРУПНЕЙШИХ
ТОПЛИВНО-ЭНЕРГЕТИЧЕСКИХ И СЫРЬЕВЫХ БАЗ
СТРАНЫ
4. ТРАНСПОРТНО-ГЕОГРАФИЧЕСКОЕ ПОЛОЖЕНИЕ
(ТГП)
5. ИЗМЕНЕНИЕ ЭГП РАЙОНА
6. ВЫВОД О ВОЗМОЖНОСТИ ВЛИЯНИЯ ЭГП НА
РАЗВИТИЕ ХОЗЯЙСТВА РАЙОНА.

ЭГП ЦЕНТРАЛЬНОГО РАЙОНА.

1. ПОЛОЖЕНИЕ РАЙОНА НА ТЕРРИТОРИИ СТРАНЫ

1. Окраинное ?
2. Пограничное ?
3. Центральное ?

2. СОСЕДСКОЕ ПОЛОЖЕНИЕ

1. Границы с развитыми районами
2. Соседство с сырьевыми районами
3. Соседство с дружественными государствами

3. РЕСУРСНОЕ ПОЛОЖЕНИЕ

Большая удалённость от основных источников сырья и топлива

4. ТГП

1. Развитие всех видов транспорта
2. Выход к морям через речные бассейны
3. Густая транспортная сеть (12 лучей ж/д)

5. ИЗМЕНЕНИЕ ЭГП ВО ВРЕМЕНИ

Выход к государственной границе в связи с распадом СССР



Вывод: ЭГП ЦЕНТРАЛЬНОГО РАЙОНА ВЫГОДНО, СПОСОБСТВУЕТ ЭКОНОМИЧЕСКОМУ РАЗВИТИЮ БЛАГОДАРЯ УДОБСТВУ СОСЕДСКОГО, ТРАНСПОРТНОГО ПОЛОЖЕНИЯ, НАЛИЧИЮ СТОЛИЦЫ.

Транспорт ЦЭР



Основные черты Центрального района

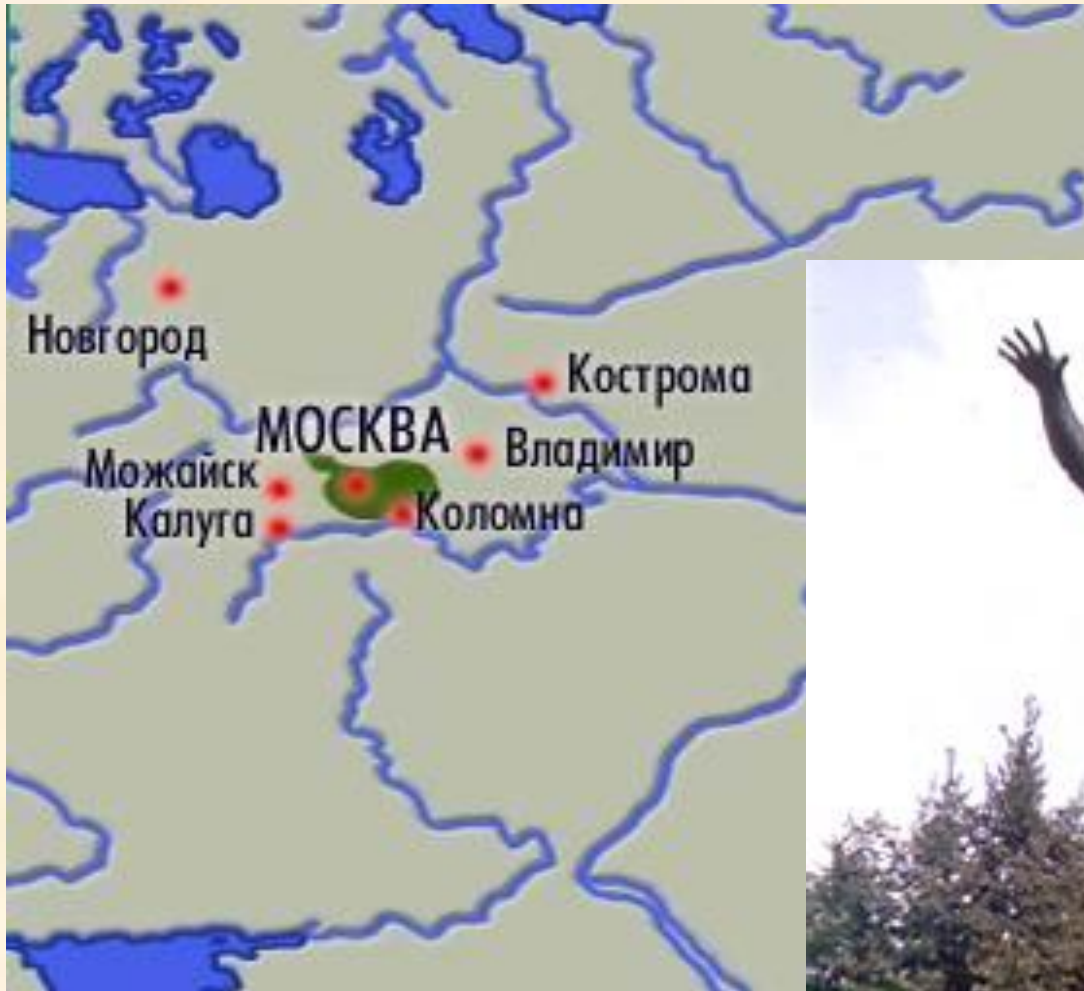
1. *ЦЭР- политическое,экономическое,историческое ядро страны.*
2. *Центр- это район древне- и старорусского заселения, ядро формирования Русского государства*
3. *В ЦЭР сконцентрирован самый мощный научно-технический потенциал страны, а также квалифицированные кадры.*

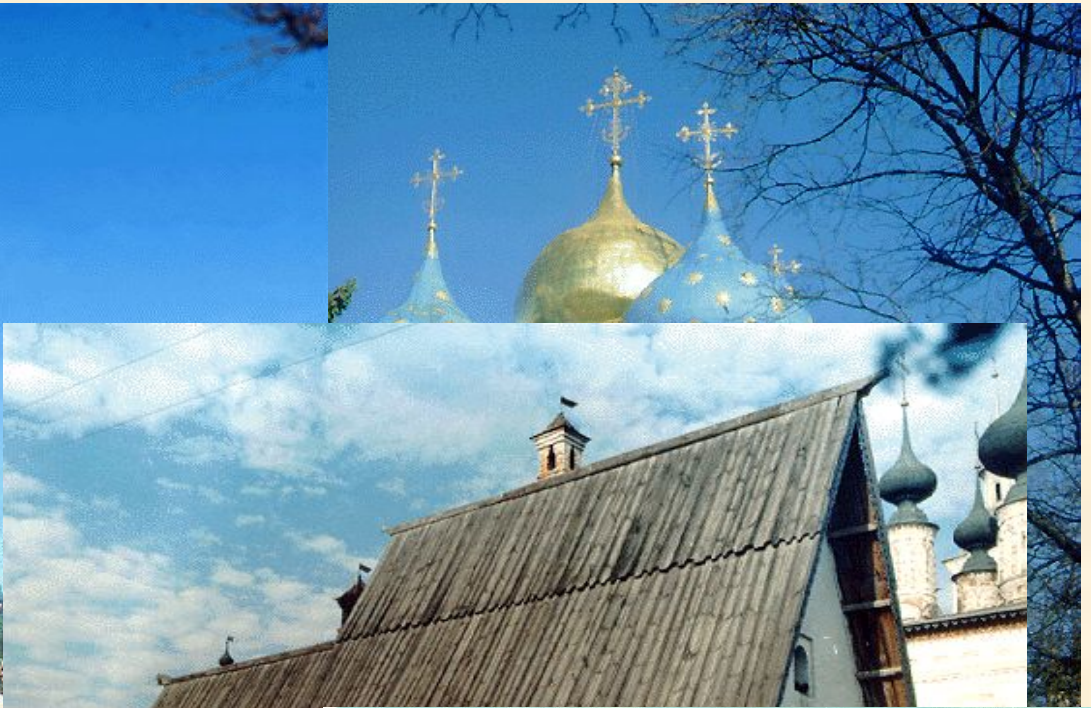
Основные черты Центрального района

1. ЦЭР- политическое,экономическое,историческое ядро страны.
2. Центр- это район древне- и старорусского заселения, ядро формирования Русского государства
3. В ЦЭР сконцентрирован самый мощный научно-технический потенциал страны, а также квалифицированные кадры.



Становление государства

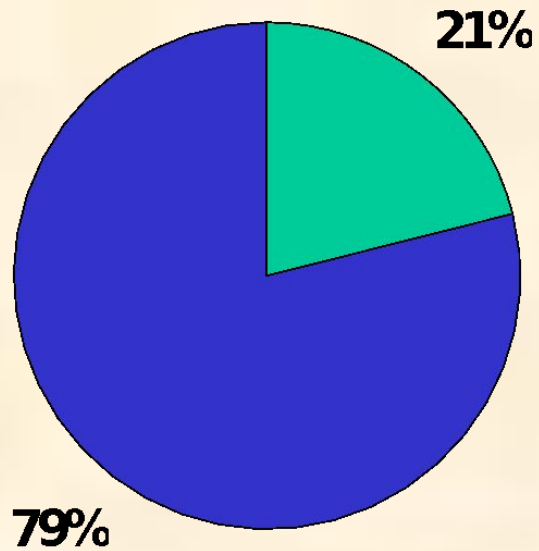




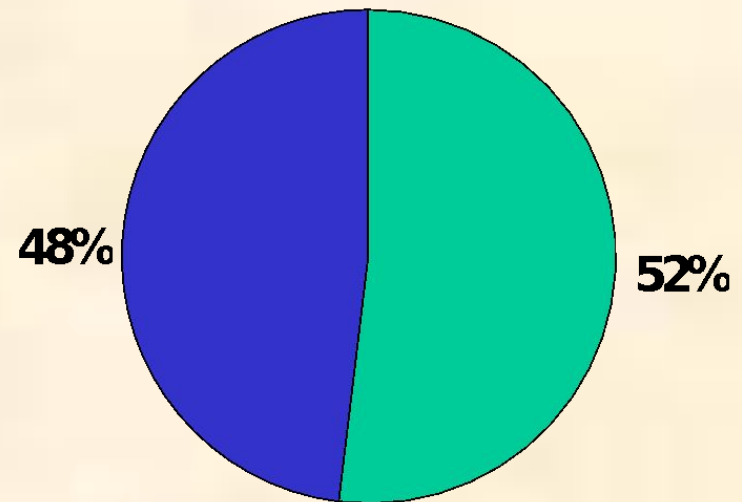


Центральный район. Доля в России

Население

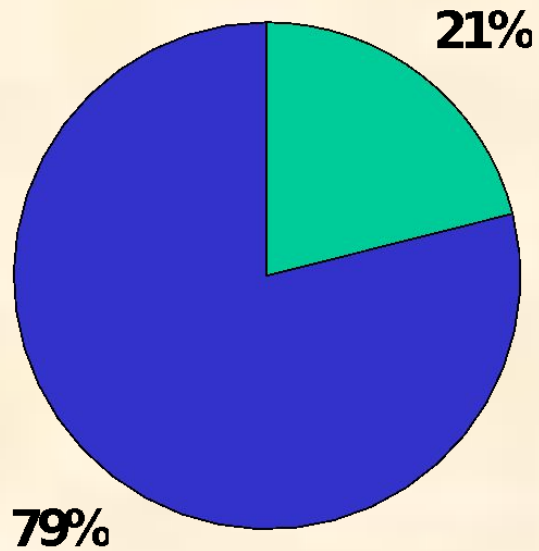


Легкая промышленность

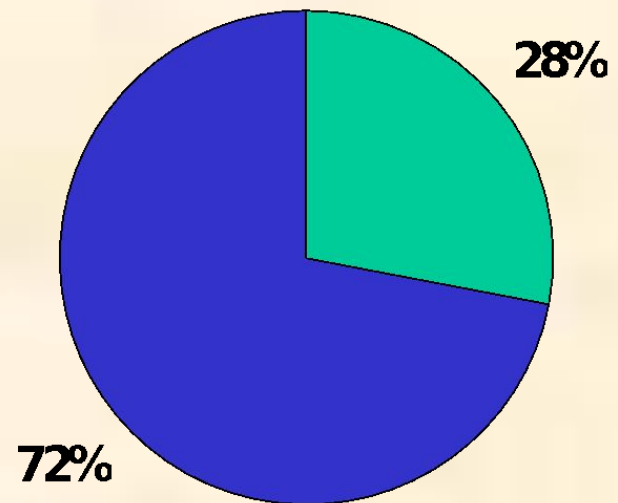


Центральный район. Доля в России

Население

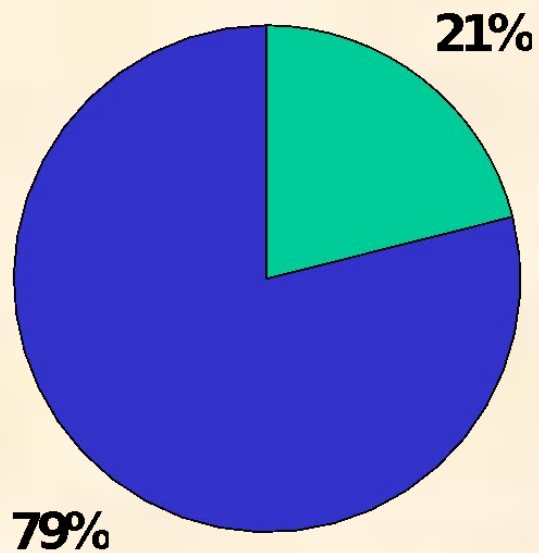


Машиностроение

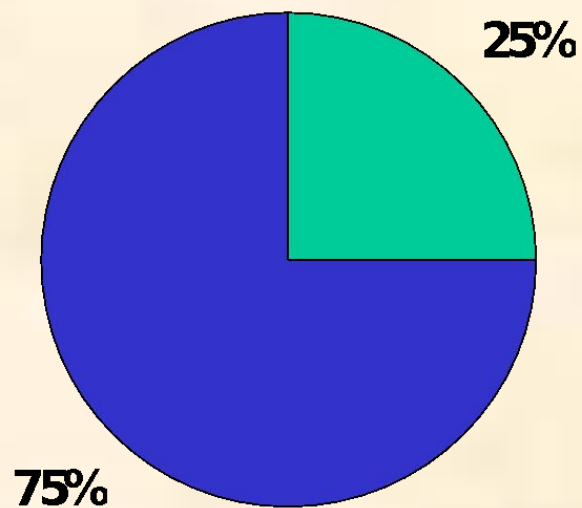


Центральный район. Доля в России

Население



Химическая промышленность



Задание на контурной карте

1. Проведите границы Центрального района.
2. Обозначьте соседние районы.
3. Подпишите областные центры ЦЭР.
4. Обозначьте основные транспортные пути.
5. Покажите положение района по отношению к источникам сырья.
6. Сделайте вывод об ЭГП ЦЭР.

Центральный район.

100 Центральный район - главная база научных кадров

220 Район лишен собственной ресурсной базы, но имеет в числе прочих и ресурсоемкие производства.

573 Экологические проблемы приобрели особую остроту

127 Район является крупнейшим центром машиностроения в России

120 В районе находится столица государства.

523 Район «притягивает» население из других районов

110 Трудовые ресурсы отличаются высокой квалификацией.

563 Мощная индустрия привела к исчерпанию своих ресурсов

320 Район имеет разнообразные связи со всеми районами страны.

423 В районе исторически сформировалась множество малых городов, но сегодня они переживают «кризис».

156 Для населения района характерна способность к освоению новых видов

деятельности

553 Высокие темпы урбанизации привели к обезлюдению деревни

128 На этой территории формировалось Русское государство

543 В структуре хозяйства резко преобладает производственная сфера.

153 В районе сложился мощный ВПК.