

# Центрально-черноземный район

## Области

- Воронежская область
- Липецкая область
- Тамбовская область
- Курская область
- Белгородская область



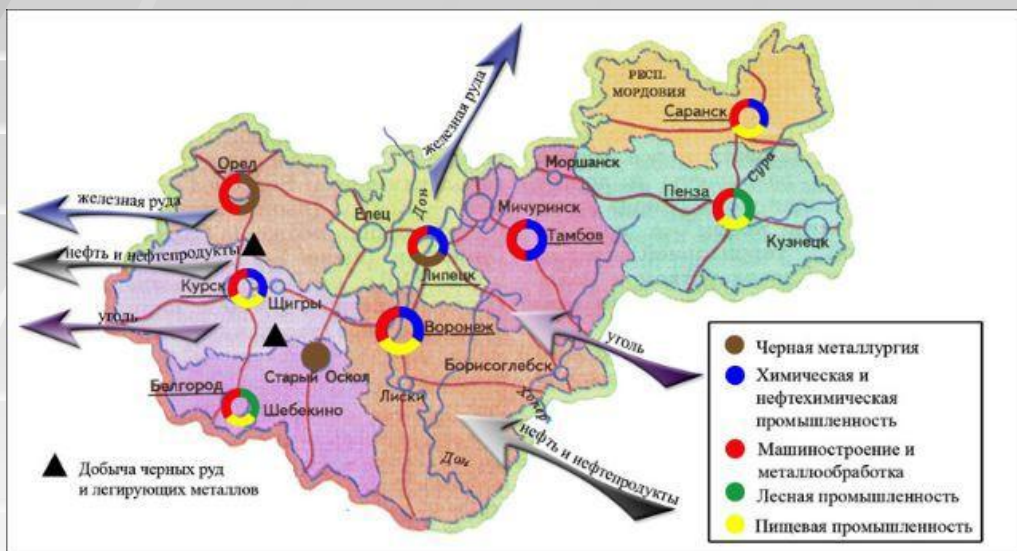
## Центры

- ← Воронеж
- Липецк →
- Тамбов
- Курск
- ← Белгород



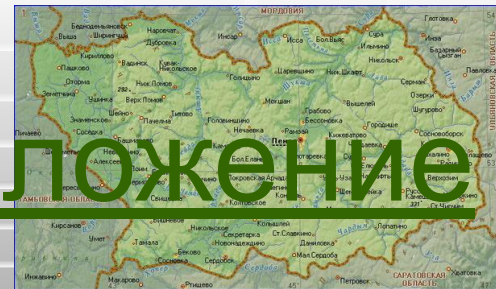
# Основные характеристики

- Площадь: 167,7 тыс. кв. км. (1% территории РФ)
- Численность населения: 7 772 459 чел. (5,3% всего населения РФ)
- Климат и природные условия: Климат умеренно-континентальный. Местность равнинная. Для большей части территории характерен недостаток водных ресурсов. Значительное содержание полезных ископаемых (железорудные месторождения).

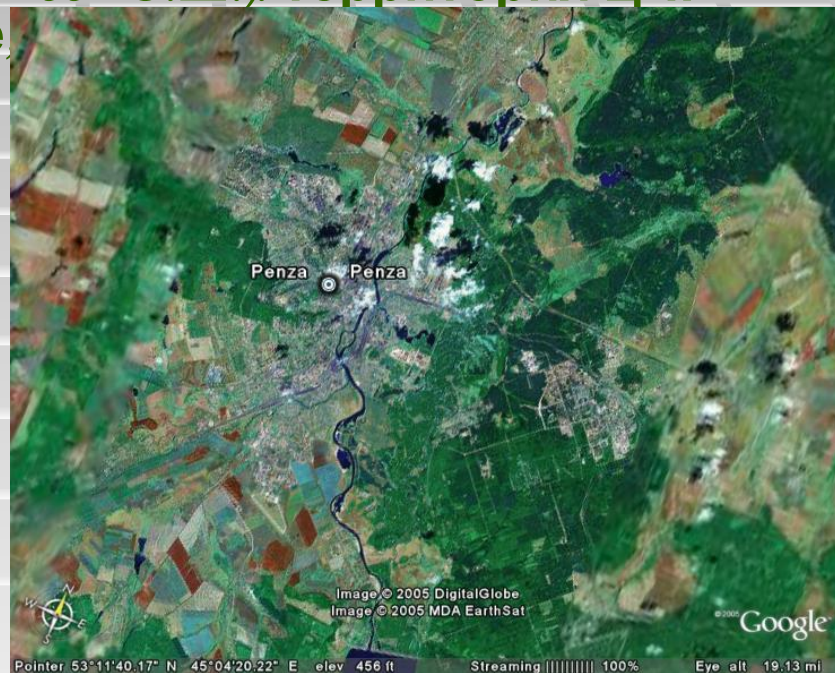




# Географическое положение



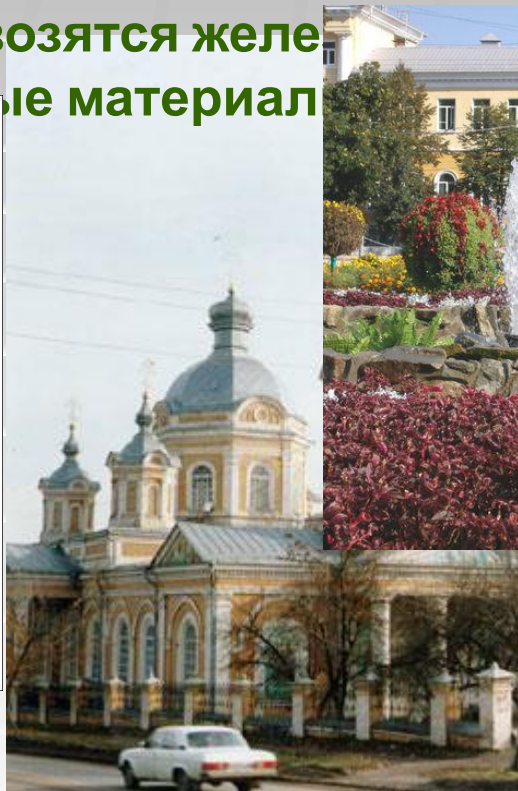
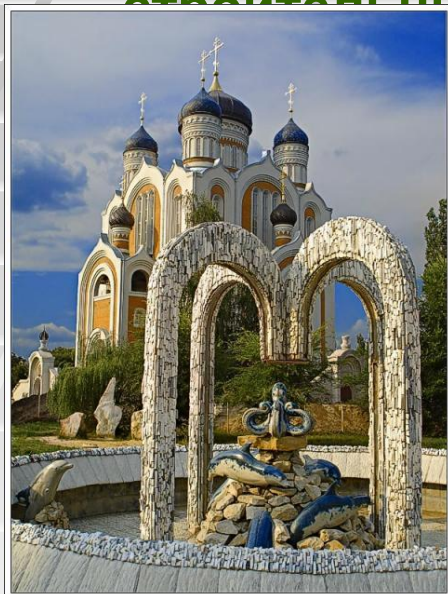
- Центрально Чернозёмный экономический район (ЦЧЭР) расположен в центре европейской части Российской Федерации ( $34^{\circ}$  -  $40^{\circ}$  В.Д.;  $48^{\circ}$  -  $55^{\circ}$  С.Ш.). Территория ЦЧЭР находится на водоразделе Дона и Сейма.





# ЭГП

- Соседство с развитыми индустриальными районами России и Украины благоприятно сказывается на его экономическом развитии. Экономико-географическое положение района одно из самых выгодных в стране. Из региона вывозятся железобетонные строительные материалы





# Специализация

- Сельское хоз-во



- Пищевая промышленность

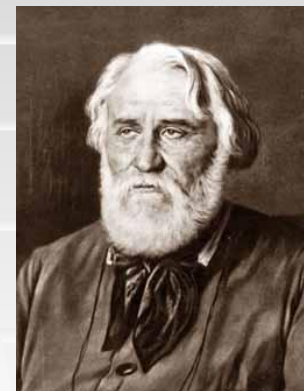


- Черная металлургия





Тургенев в своем произведении «Записки охотника» упоминал Центрально-черноземный район.



Список используемых источников:

<http://map.rin.ru/maps/Lipeck.gif>

[http://forum.rc-mir.com/topic1917138\\_6780.html](http://forum.rc-mir.com/topic1917138_6780.html)

<http://www.suvenirograd.ru/sights.php?id=1499&lang=1>

<http://www.wikipedia.org>



Спасибо за просмотр!

