

Центральный экономический район

Характеристики ЦЭР

- Доля в площади территории страны 3%



Доля в численности населения страны 21% (29,9 млн. чел.)

- 20% городского населения страны
- Урбанизация более 80%
- ВВП страны 20,9%



Предпосылки развития ЦЭР

Центральное положение в стране

Столичный статус

Мощный экономический и научно-технический потенциал

Инвестиционная привлекательность

Высокая степень освоенности территории

Наличие производственной и транспортной инфраструктуры

Обеспеченность квалифицированными кадрами

Уникальный научно-исследовательский потенциал

Высокий потребительский спрос

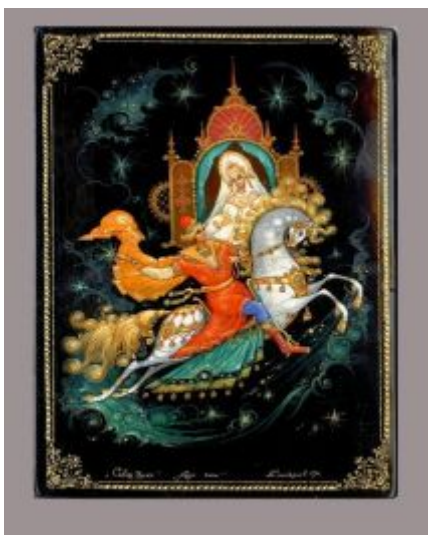
Бедность полезными ископаемыми

История развития ЦЭР

Исторически — крестьянство и ремесленничество
18-19 вв. - развитие торговли и мануфактур
(транспортные сети!)

Кон. 19 в. - важный индустриальный центр (важно —
производство тканей сначала на местном, потом на
привозном сырье)

После 1917 г. - индустриализация, развитие
промышленности верхних этажей (машиностроение,
химическая, ВПК)



Природа и полезные ископаемые

Положение на Восточно-Европейской равнине
Возможность организации разных видов деятельности
— сельское хозяйство, ремесленничество

Бедность полезными ископаемыми:

Подмосковный бурогольный бассейн (Смоленская,
Калужская, Рязанская, Московская области)

Торфяные болота (Владимирская, Рязанская области)

Фосфориты (Егорьевск, Брянск)

Рельеф волнистый, местами расчлененный
климат умеренно континентальный

Природные условия благоприятны для выращивания
овощей, картофеля, зерновых

Запасы леса истощены (Костромская, Тверская области
лидеры по заготовкам)

Исторические города ЦЭР

Муром – 862 г.

Ростов – 862 г.

Смоленск – 862-865 гг.

Суздаль – 1024 г.;

Ярославль – 1071 г.

Владимир – 1108 г.

Брянск – 1146 г.

Тула – 1146 г.

Москва – 1147 г.

Дмитров – 1154 г.

Переславль-Залесский – 1152 г.

Рязань – 1301 г.

Сергиев Посад – ок. 1345 г.

Боровск – 1356 г.

Тверь – XII в.



Золотое кольцо

России:

Сергиев Посад

Переславль

Залесский

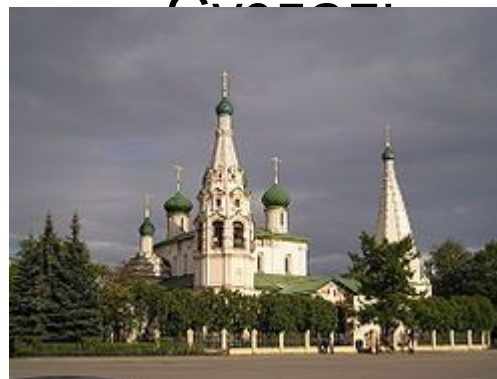
Ростов Великий

Ярославль

Кострома

Иваново

Суздаль



Расположение, состав ЦЭР

Регион	Площадь, тыс. кв. км	Население, тыс. чел.	Плотность населения	Регион	Площадь, тыс. кв. км	Население, тыс. чел.	Плотность населения
Москва	1,1	10562	9682	Костромская область	60,2	692	11,5
Московская область	45,8	6752	147	Владимирская область	29	1430	49,5
Смоленская область	49,8	966	19,6	Рязанская область	39,6	1151	29,2
Тверская область	84,2	1360	16,3	Тульская область	25,7	1540	60,5
Ярославская область	36,2	1306	36,2	Орловская область	24,7	812,5	33,1
Ивановская область	23,9	1067	50,1	Брянская область	34,9	1292	37,3
Калужская область	29,8	1003	33,7				



Общая характеристика населения

Самая высокая в стране плотность населения (61,8 чел./кв.км при среднем по России — 8,3)

Повышенная концентрация населения на всем протяжении истории района

Постоянный рост населения: ранее — естественный и миграционный прирост, сейчас — только миграционный

Более 85% - городские жители

Разные функциональные типы городов:

диверсифицированные центры (столицы регионов), ряд промышленных городов (Ковров, Балабаново, Балашиха), малые города-центры туризма (Суздаль, Плес, Ростов, Таруса), города-наукограды (Жуковский, Дубна, Обнинск, Пущино)

Особая роль Москвы!!!

Крупнейшие города ЦЭР

Города	Численность населения, тыс. чел.	Города	Численность населения, тыс. чел.
Ярославль	603,7	Мытищи	161,8
Рязань	513,3	Люберцы	158,7
Тула	509	Ковров	151,6
Брянск	420	Коломна	148
Иваново	413,1	Электросталь	146,2
Тверь	405,6	Одинцово	131,8
Владимир	340,7	Новомосковск	127,8
Калуга	329,1	Серпухов	125
Орел	326	Муром	122,1
Смоленск	317,9	Орехово-Зуево	122,1
Кострома	274,5	Железнодорожный	116,5
Рыбинск	214,9	Ногинск	116,3
Балашиха	182,8	Щелково	112,9
Химки	180,1	Сергиев Посад	112,7
Подольск	179,5	Обнинск	105,4

Экономика ЦЭР

Факторы формирования экономики:

старопромышленный характер района;
концентрация высококвалифицированных кадров;
столичное положение;
бедность природными ресурсами;
роль района как главной научно-технической базы страны

Структура экономики района (верхние этажи промышленности):

Промышленность — основное звено хозяйства района (машиностроение, пищевая промышленность, электроэнергетика, химическая, легкая)

Развит строительный комплекс

Развитый транспортный узел

Новые факторы развития

ЭКОНОМИКИ

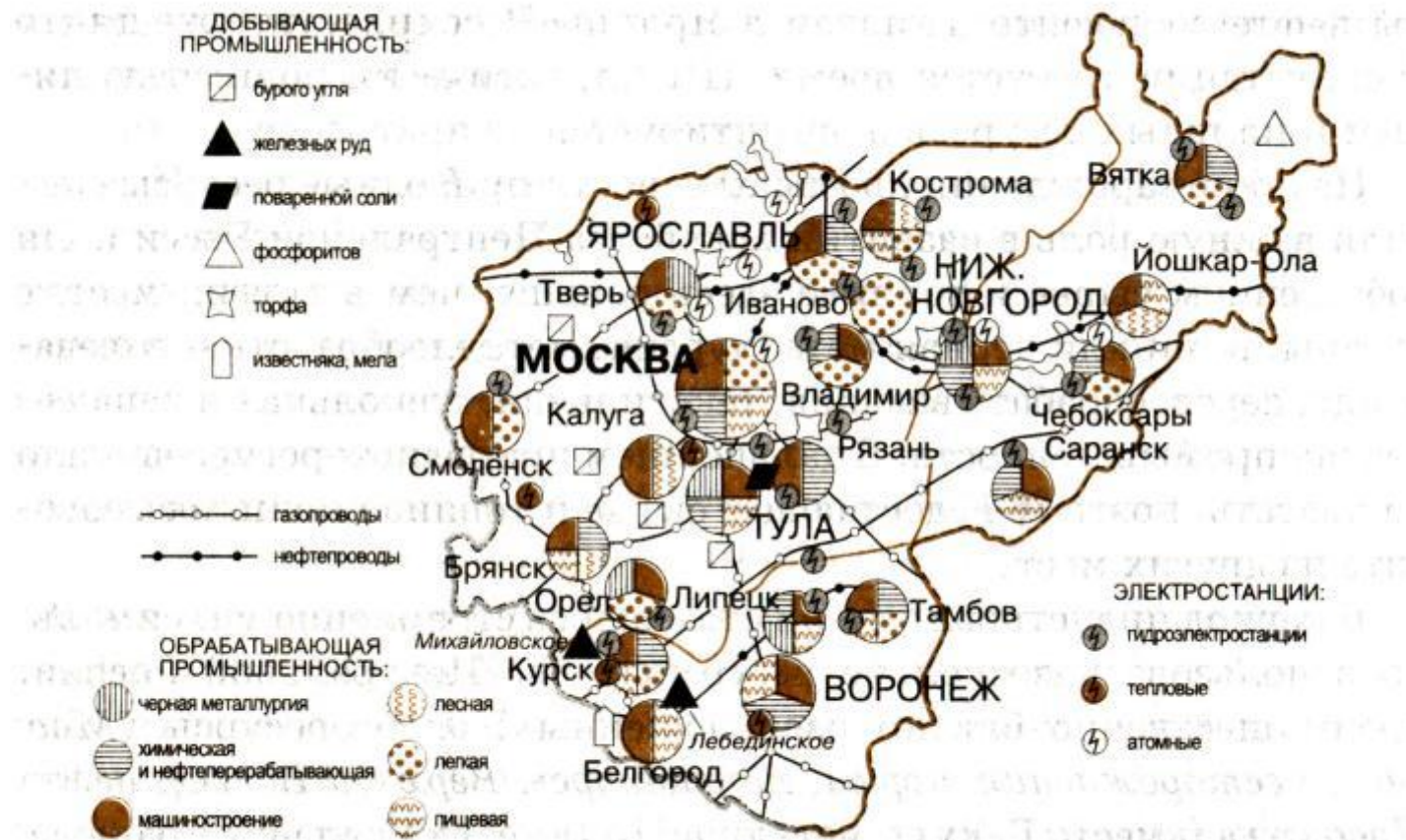
Концентрация высококвалифицированных кадров

- Концентрация инвестиционных ресурсов
- Концентрация потребительского спроса

В результате – наибольшие темпы роста и развития промышленности в 1990-2010 гг.



Центральная Россия



155. Центральная Россия

Экономика ЦЭР

ТЭК:

Крупнейший в стране производитель и потребитель электроэнергии (экспорт электроэнергии в другие районы)
Все виды ЭС, кроме ГЭС (Каширская, Шатурская ГРЭС, Калининская, Смоленская АЭС).

Обнинская АЭС — 1954 г.

Нефтепереработка (Ярославль, Рязань, Москва)



Экономика ЦЭР

Машиностроение:

Развиты трудоемкие и неметаллоемкие производства — приборостроение (Москва), электротехника и электроника, станкостроение (Москва, Коломна, Иваново, Рязань)

Важно: производство транспортных средств (тепловозы — Коломна, Муром; ж/д вагоны — Брянск, Тверь; вагоны для метро — Мытищи; морские суда — Рыбинск, речные суда — Москва, Рыбинск, Кострома; мотоциклы — Ковров, Тула), автомобилестроение — ЗИЛ, Москвич в Москве, автобус — Ликино, Голицыно; сельскохозяйственная техника (трактора — Владимир, комбайны Люберцы, Рязань, Тула)

ВПК: ракетно-реактивное вооружение, системы ПВО (Москва, Мытищи, Тула, Муром). Оружие (Климовск, Ковров, Тула)

Авиационная техника (производство авиационной техники и комплектующих) — Жуковский, Москва

Экономика ЦЭР

Химическая промышленность:

Нефтехимия — Ярославль (нефтепереработка, шины), Владимир, Орехово-Зуево (пластмассы), Москва, Новомосковск (лакокрасочные изделия)

Лесохимия — полный цикл переработки древесины (пиломатериалы, спички — Калуга, Балабаново), производство мебели (Шатура, Москва, пр.)



Экономика ЦЭР

Легкая промышленность:

Льняная промышленность (Костромская, Тверская, Смоленская области)

Хлопчатобумажное производство (Ивановская, Московская, Ярославская области)

Половина шерстяных и шелковых тканей страны — в ЦЭР



Сельское хозяйство ЦЭР

Факторы развития:

Высокий спрос на продукцию

Высокая конкуренция за землю

Депопуляция сельской местности

Развитие рыночных подходов в сельском хозяйстве (высокая роль агрохолдингов в развитие сельского хозяйства)

Основные типы сельского хозяйства:

Пригородное, с преобладанием овощей

Зерново-картофельное

Животноводческий

Сфера услуг (третичная сфера) района

Два основных пространственных сегмента:

Разнообразные виды услуг, связанные с Москвой и Московской областью

Туризм — распространен практически по всей территории ЦЭР



Золотое кольцо России



Карта-схема экскурсионных маршрутов

Москва



Сергиев Посад



Коломна



Зарайск

Ярославль



Переславль-Залесский



Углич



Рыбинск



Ростов Великий



Мышкин



Тутаев

Кострома



Нерехта

Иваново



Плавск

Владимир



Суздаль



Юрьев-Польский



Покров



Гусь-Хрустальный



Гороховец



Муром



Рязань



Нижний Новгород



Чебоксары



Казань



Почему активно
развивается
туризм?

Домашнее задание

Читать — параграфы учебника 21,
22

Презентация

Выучить, какие регионы входят в
состав ЦЭР и где они размещаются