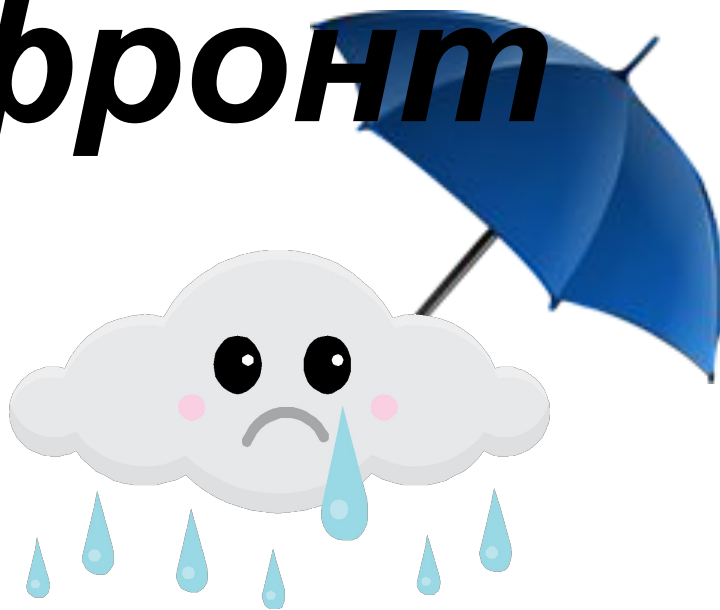




Циклон
антициклон

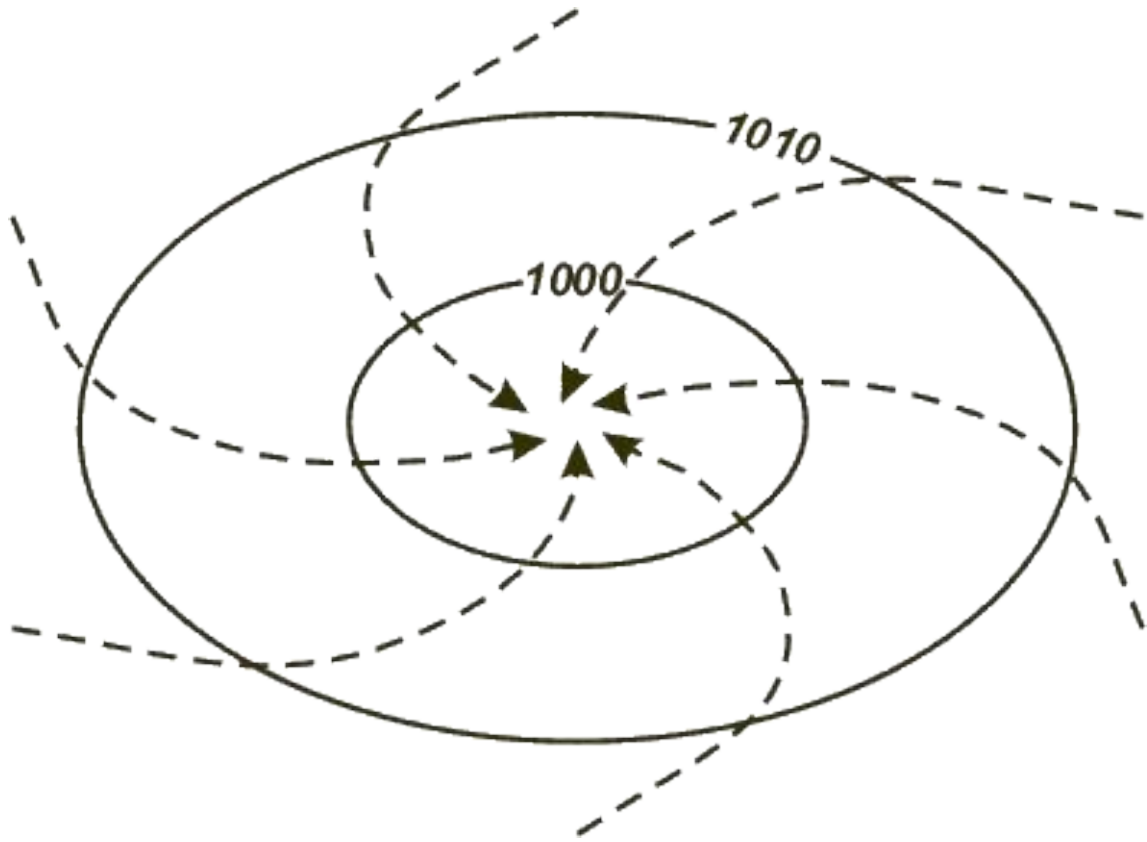


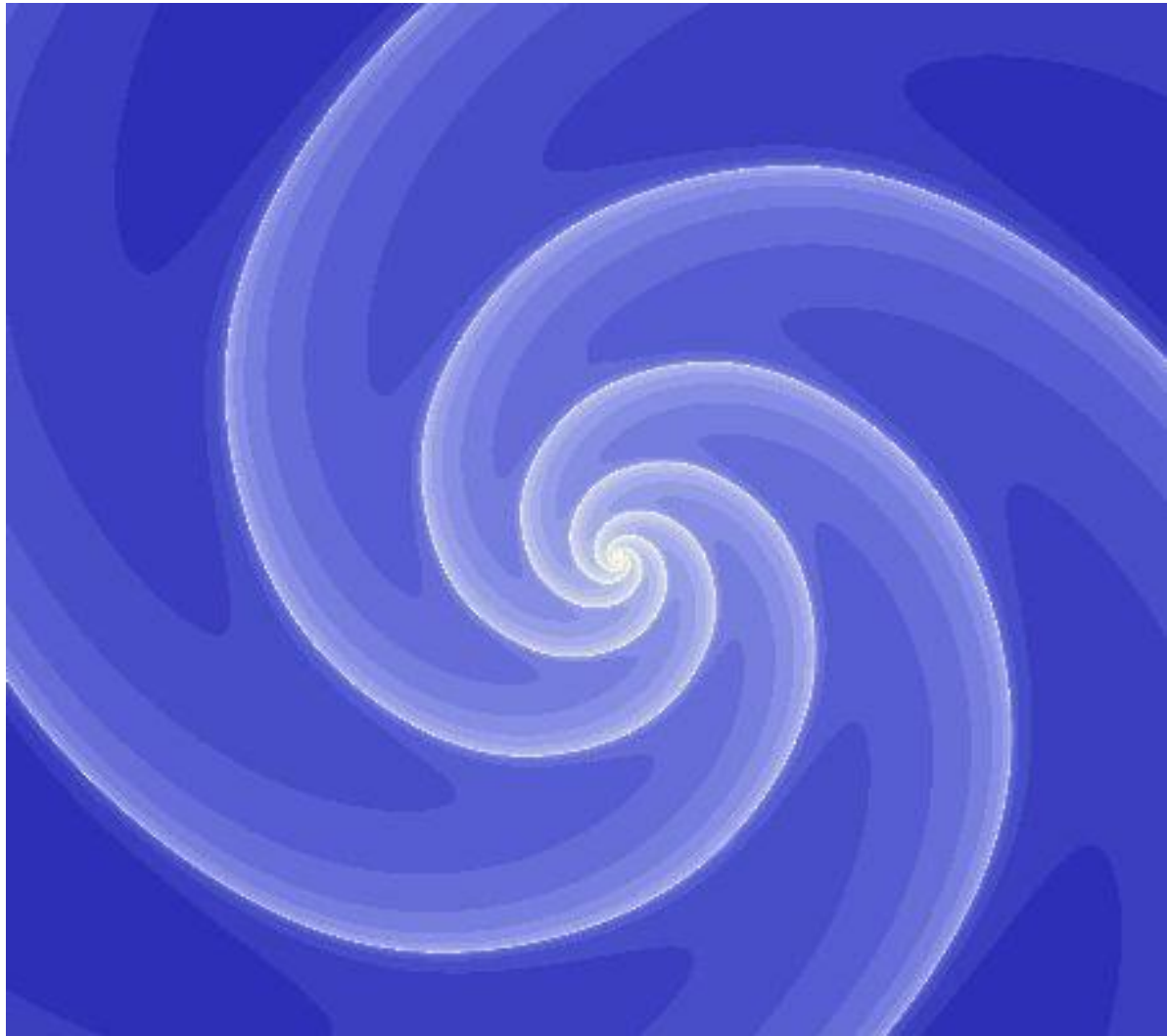
атмосферный
фронт

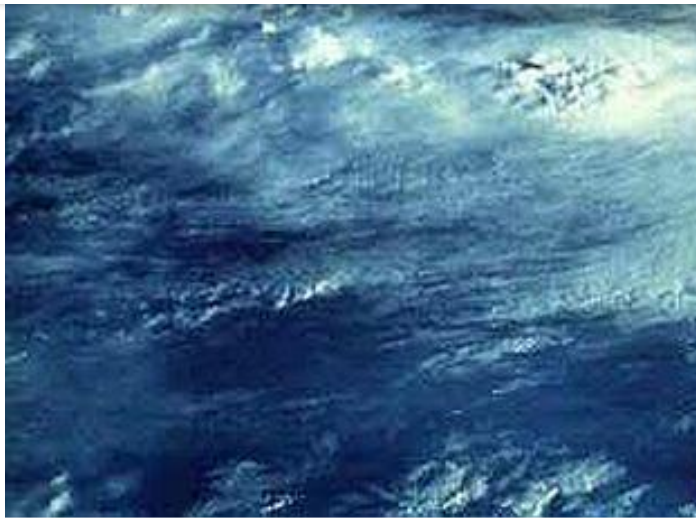
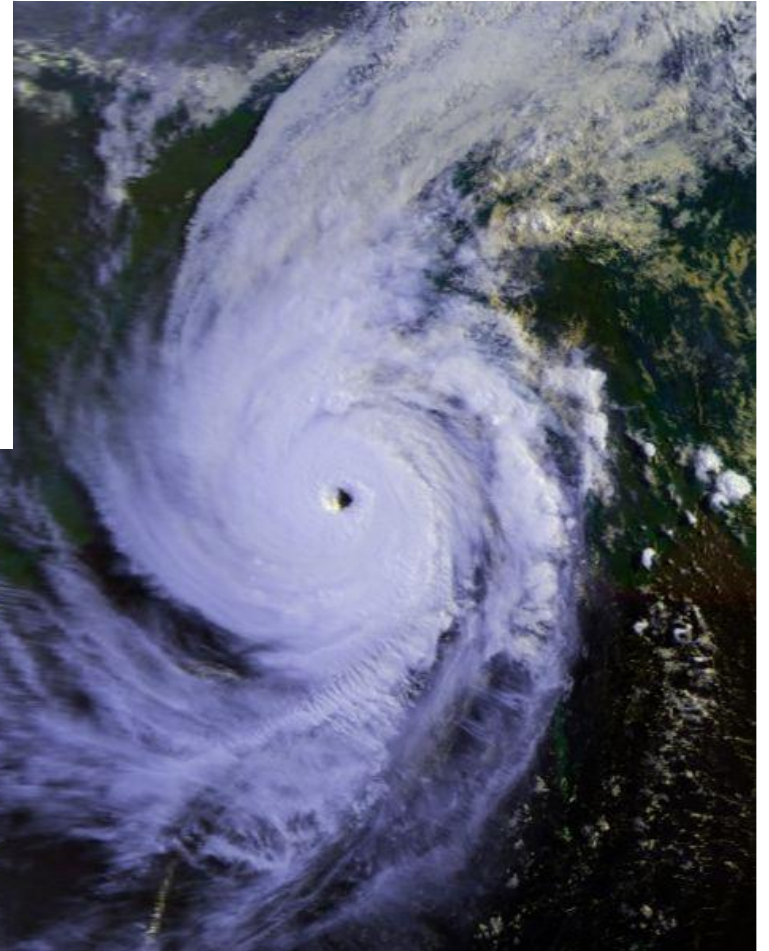
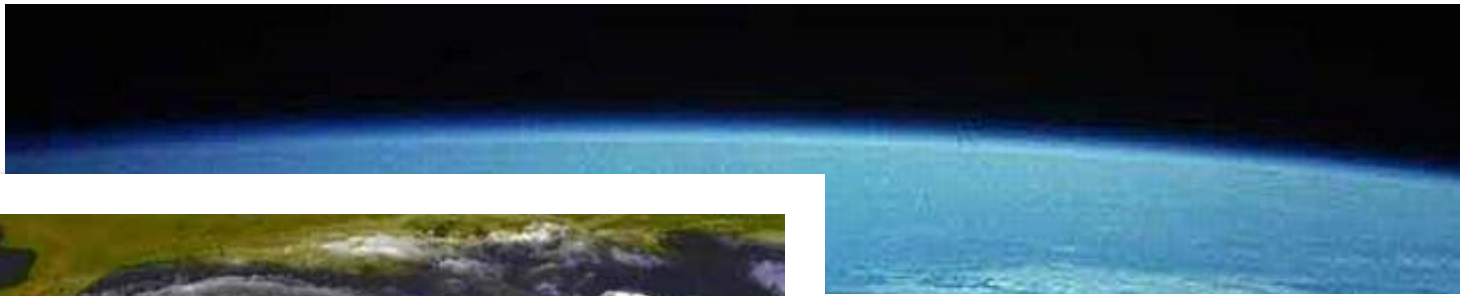


Циклон

- Атмосферный вихрь с низким давлением в центре
- Воздух движется от периферии к центру (Вверх)
- Движение воздуха против часовой стрелки



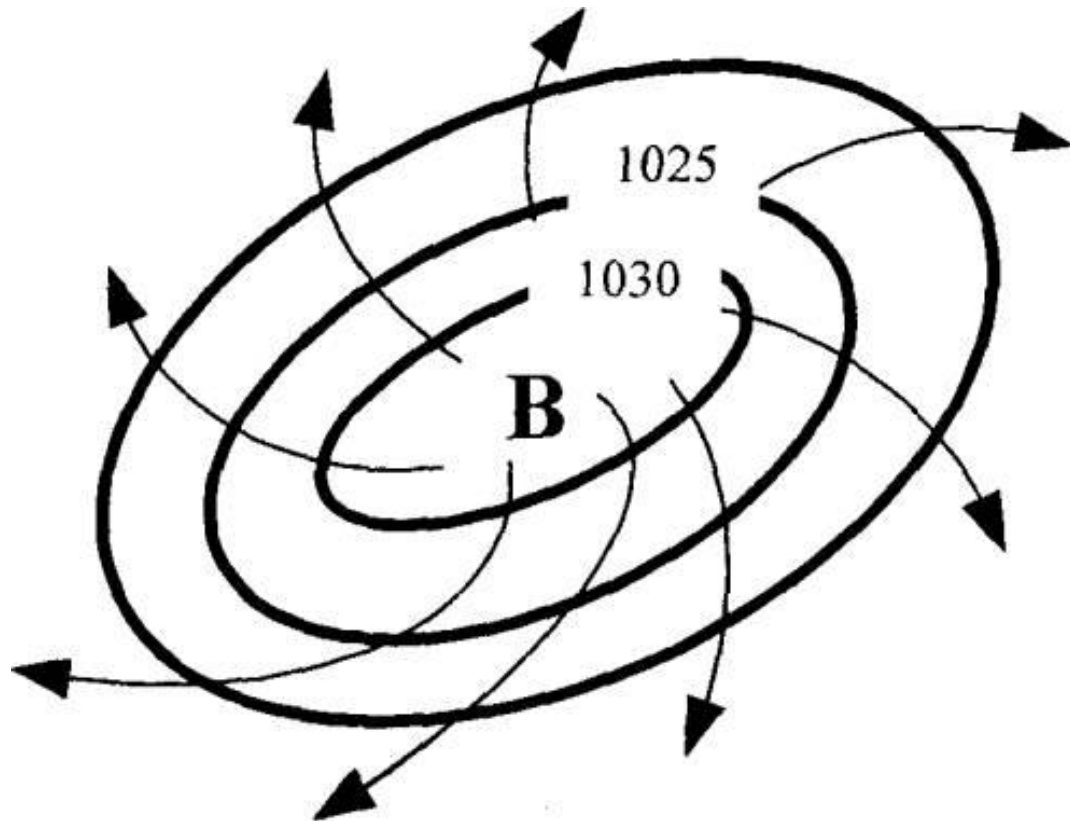


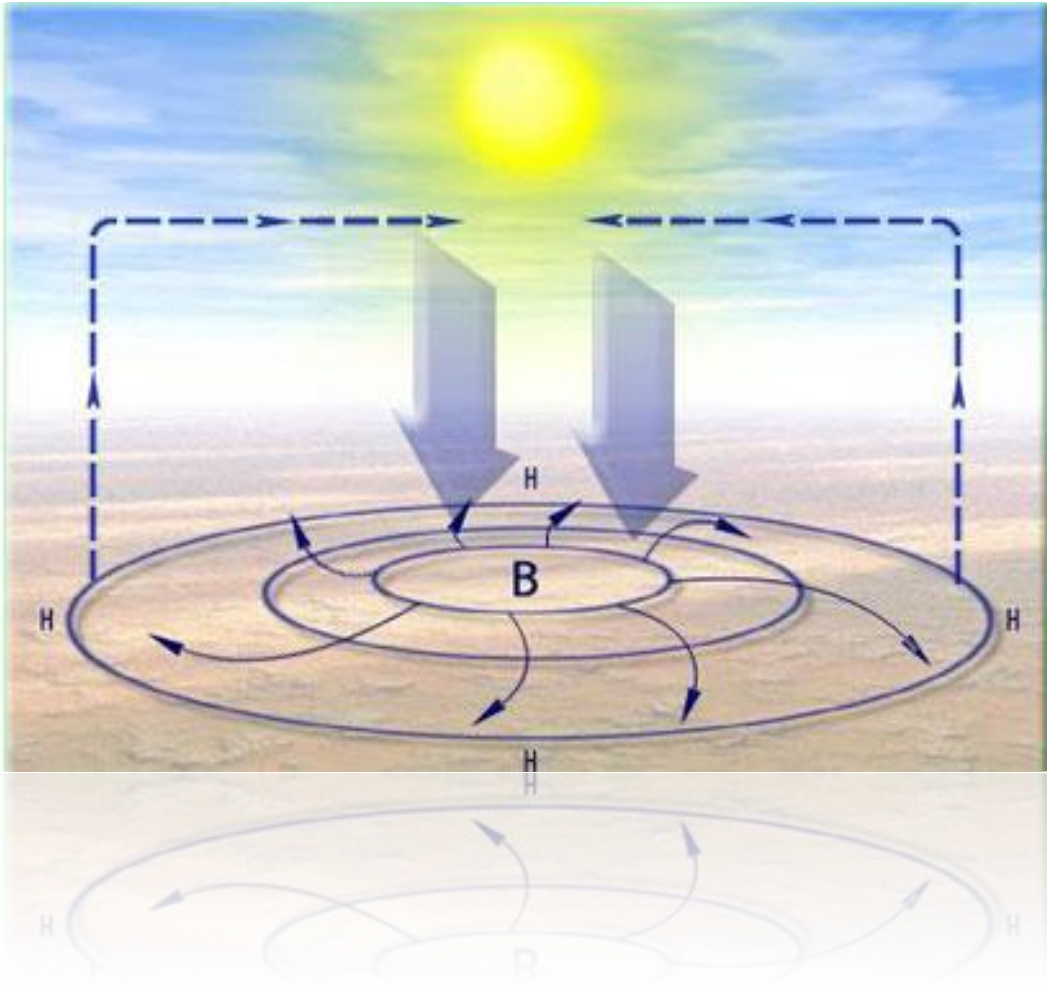




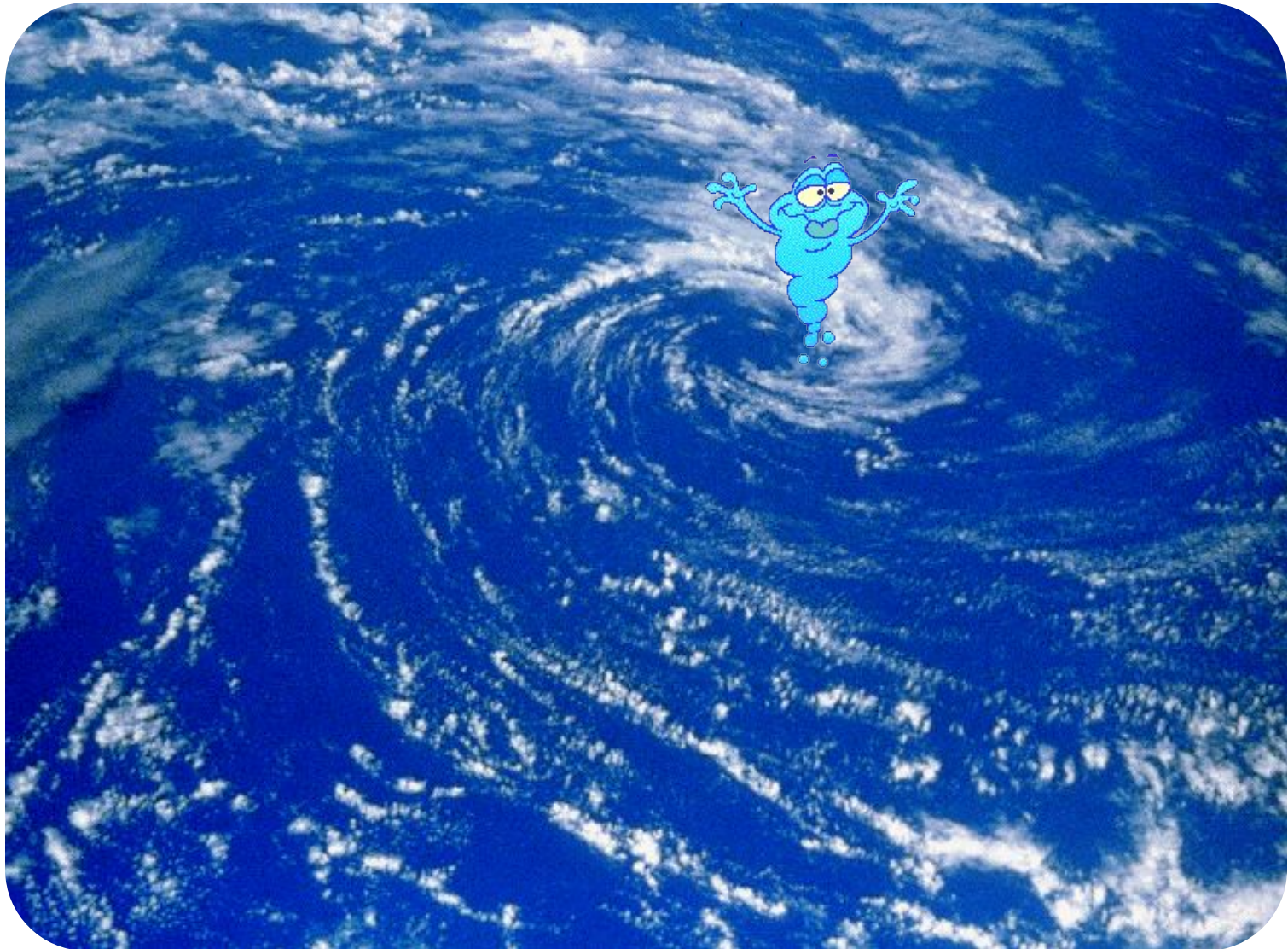
АНТИЦИКЛОН

- Атмосферный вихрь с высоким давлением в центре
- Воздух движется от центра к периферии (Вниз)
- Движение воздуха по часовой стрелке









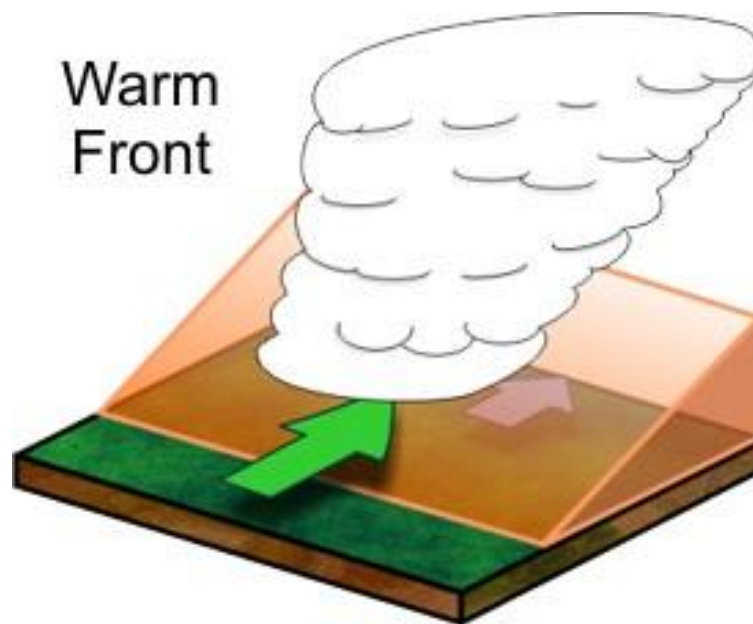


Атмосферные фронты

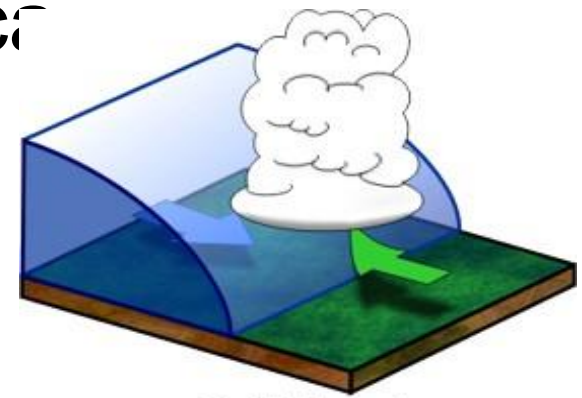
- **Атмосферный фронт** (от др. греч. ατμός — пар, σφαῖρα — шар и лат. *frontis* — лоб, передняя сторона) — **переходная зона в тропосфере между смежными воздушными массами с разными физическими свойствами**



- **Тёплый фронт** - атмосферный фронт, перемещающийся в сторону более холодного воздуха. За тёплым фронтом в данный регион приходит тёплая воздушная масса



- **Холодный фронт** — атмосферный фронт (поверхность, разделяющая тёплую и холодную воздушные массы), перемещающийся в сторону тёплого воздуха. Холодный воздух наступает и оттесняет тёплый воздух: за холодным фронтом в данный регион приходит холодная воздушная масса



Cold Front



Теплый фронт

Перемещение теплых
ВМ в сторону
холодных
Выпадение осадков
Потепление, идут
затяжные дожди

Холодный фронт

Перемещение
холодных воздушных
масс в сторону теплых
Выпадение осадков
Погода проясняется,
становится ясно и
прохладно