

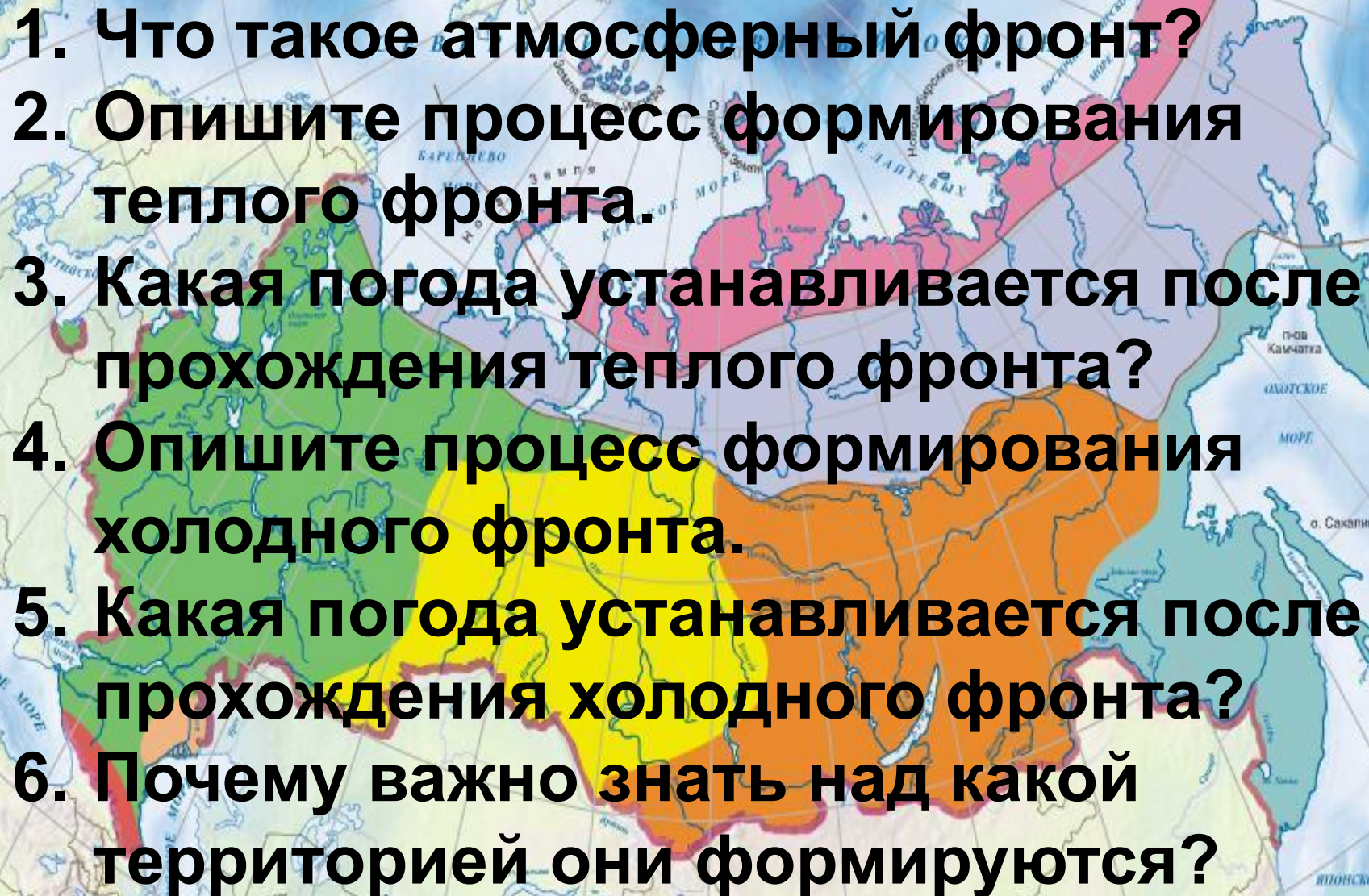


МКОУ СОШ с УИОП г. Кирс
Кировской области

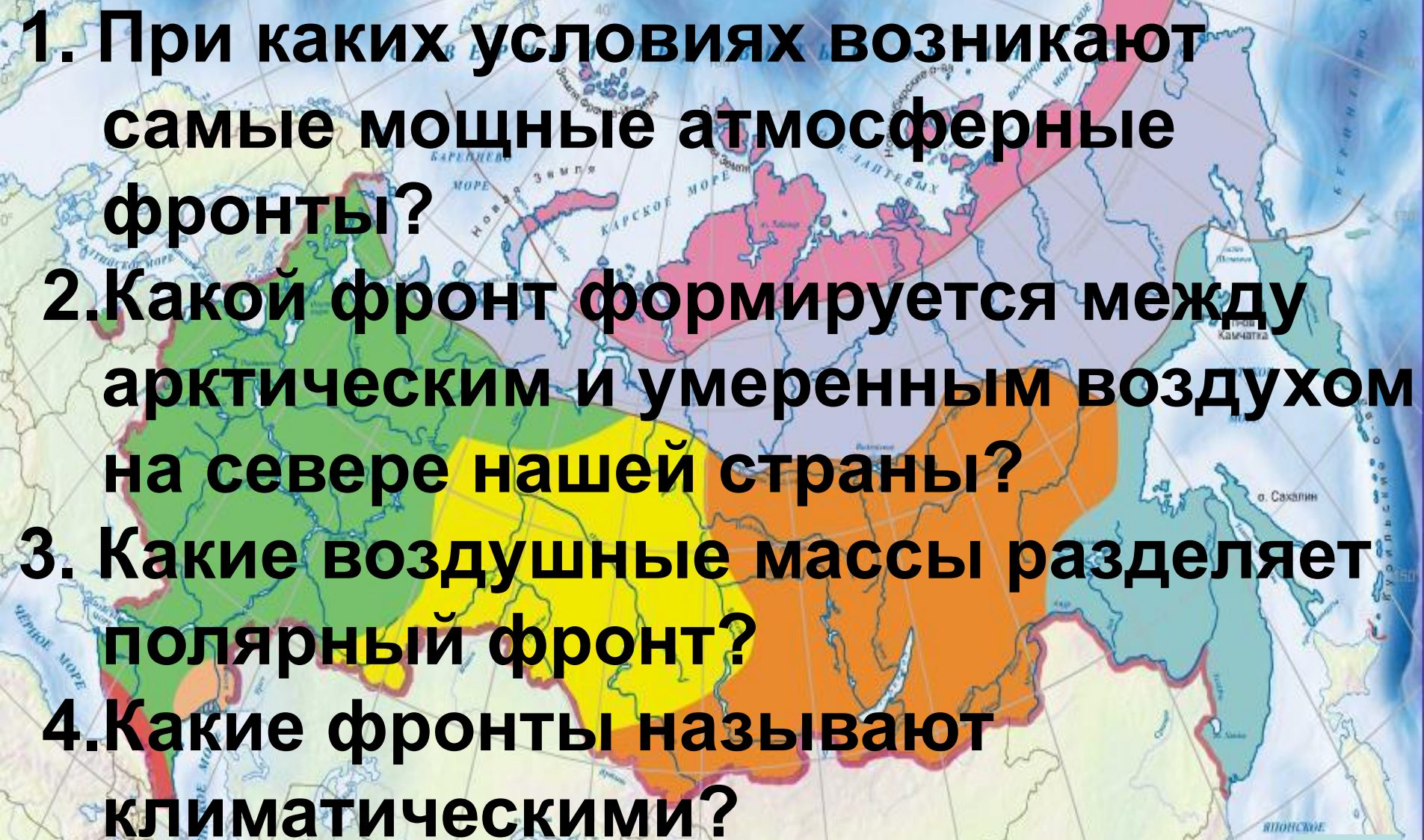
Гостюхина Светлана Николаевна

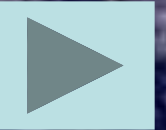
*Учитель географии
высшей категории
победитель конкурса лучших
учителей Кировской области и
Российской Федерации ПНП
«Образование»
Стаж педагогической работы 34 года*



- 
1. Что такое атмосферный фронт?
 2. Опишите процесс формирования теплого фронта.
 3. Какая погода устанавливается после прохождения теплого фронта?
 4. Опишите процесс формирования холодного фронта.
 5. Какая погода устанавливается после прохождения холодного фронта?
 6. Почему важно знать над какой территорией они формируются?



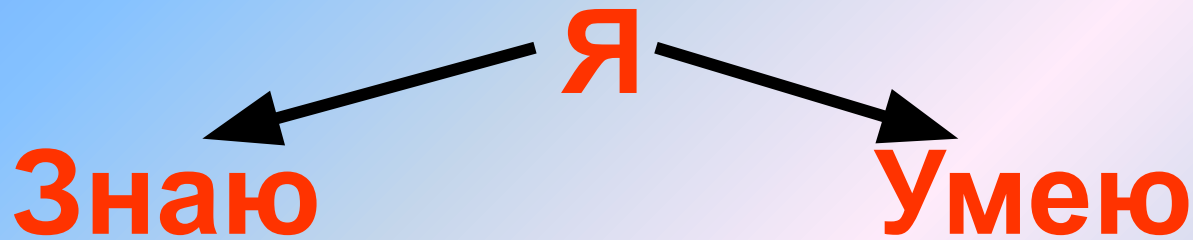
- 
- A map of the North Pacific and North Atlantic regions, showing atmospheric fronts and air masses. The map is color-coded: a red area covers the North Pacific and North Atlantic, a yellow area covers the North Atlantic and parts of the North Pacific, and a green area covers the North Pacific. A blue arrow points from the North Pacific towards the North Atlantic. The map includes labels for various seas and oceans, such as the Bering Sea, Chukchi Sea, Kara Sea, Laptev Sea, East Siberian Sea, and the North Pacific Ocean. It also shows the Kamchatka Peninsula, Sakhalin Island, and the Kuril Islands. The map is overlaid with a grid of latitude and longitude lines.
1. При каких условиях возникают самые мощные атмосферные фронты?
 2. Какой фронт сформируется между арктическим и умеренным воздухом на севере нашей страны?
 3. Какие воздушные массы разделяет полярный фронт?
 4. Какие фронты называют климатическими?





Циклоны и антициклоны





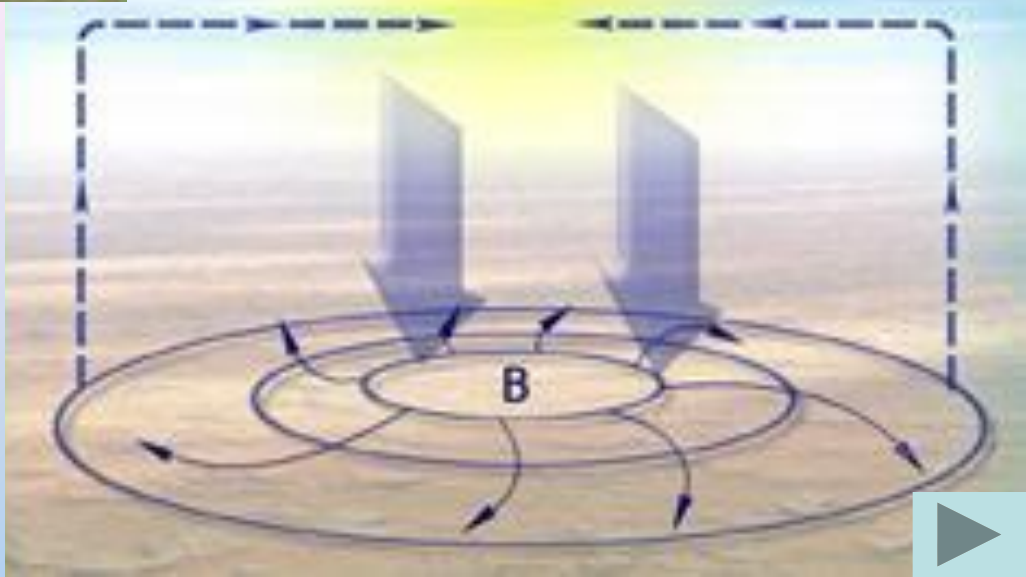
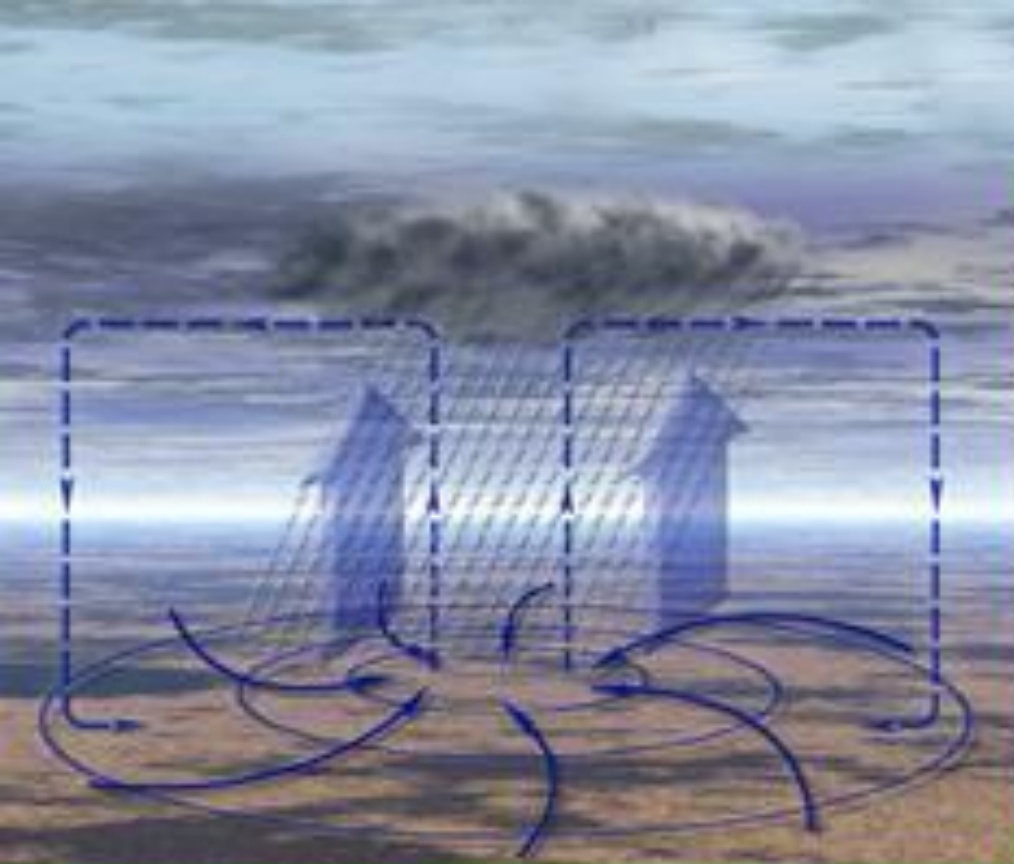
Понятия: *циклон
*антициклон
*погоду в Ц
*погоду в А

*сравнивать Ц и А
*находить признаки
сравнения
*объяснять направления
циклонов
*районы распространения
циклонов и
антициклонов
*работать с источниками
географической
информации



Что такое циклоны и антициклоны?

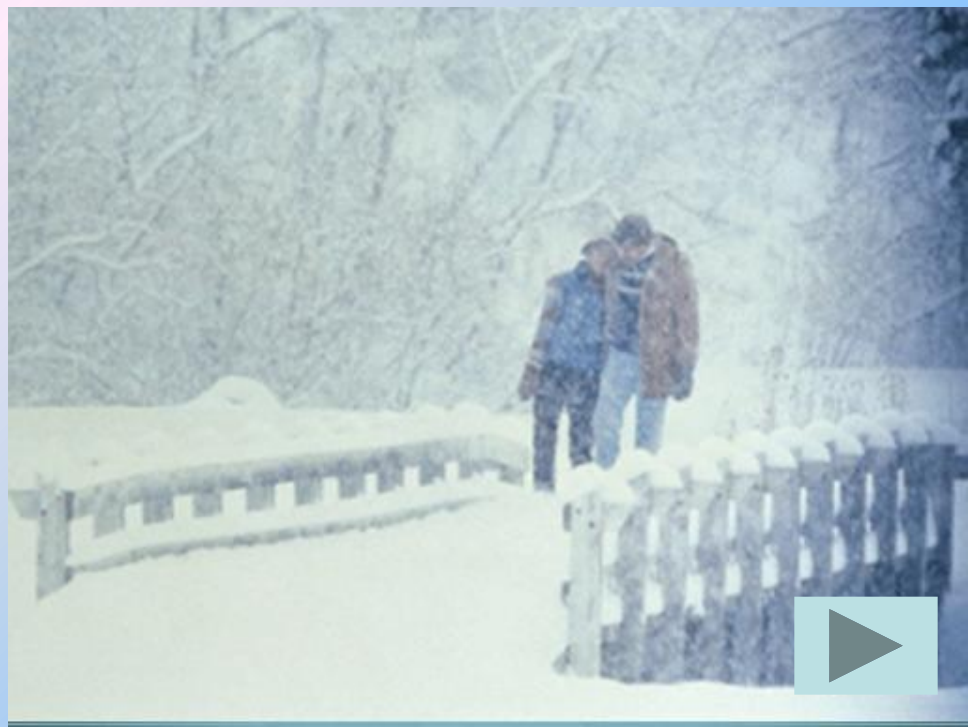




Характеристика циклона и антициклона (сравнительная)

Признаки сравнения	Циклон	Антициклон
Давление в центре		
На периферии		
Токи воздуха		
Направление ветра		
Особенности погоды		
Районы преобладания		





Проверим:

Признаки сравнения	Циклон	Антициклон
Давление в центре	Н	В
На периферии	В	Н
Токи воздуха	восходящие	нисходящие
Направление ветра	Против часовой стрелки	По часовой стрелке
Особенности погоды	Зимой: снег, ветер, облачно, потепление Летом: дождь, ветер, облачно, похолодание	Зимой: морозно, ясно, без осадков; Летом: жарко, ясно, без осадков
Районы преобладания	Северные районы России	Южные районы России



РАССТАВЬТЕ ХАРАКТЕРИСТИКИ ЦИКЛОНОВ И АНТИЦИКЛОНОВ

СПИСОК ОБЪЕКТОВ

ЦИКЛОН

АНТИЦИКЛОН

1. Вихревое движение связано с областью низкого атмосферного давления
2. Движение воздуха восходящее, против часовой стрелки
3. Обладают большой подвижностью, приносят ненастную и ветреную погоду, смягчают жару летом и холод зимой
4. Возникают при вторжении теплых масс воздуха в холодные
5. Обладают малой подвижностью, приносят ясную и безветренную погоду, усиливают жару летом и холод зимой
6. Возникают при вторжении холодных масс воздуха в теплые
7. Вихревое движение связано с областью высокого атмосферного давления
8. Движение воздуха нисходящее, по часовой стрелке



Проверим

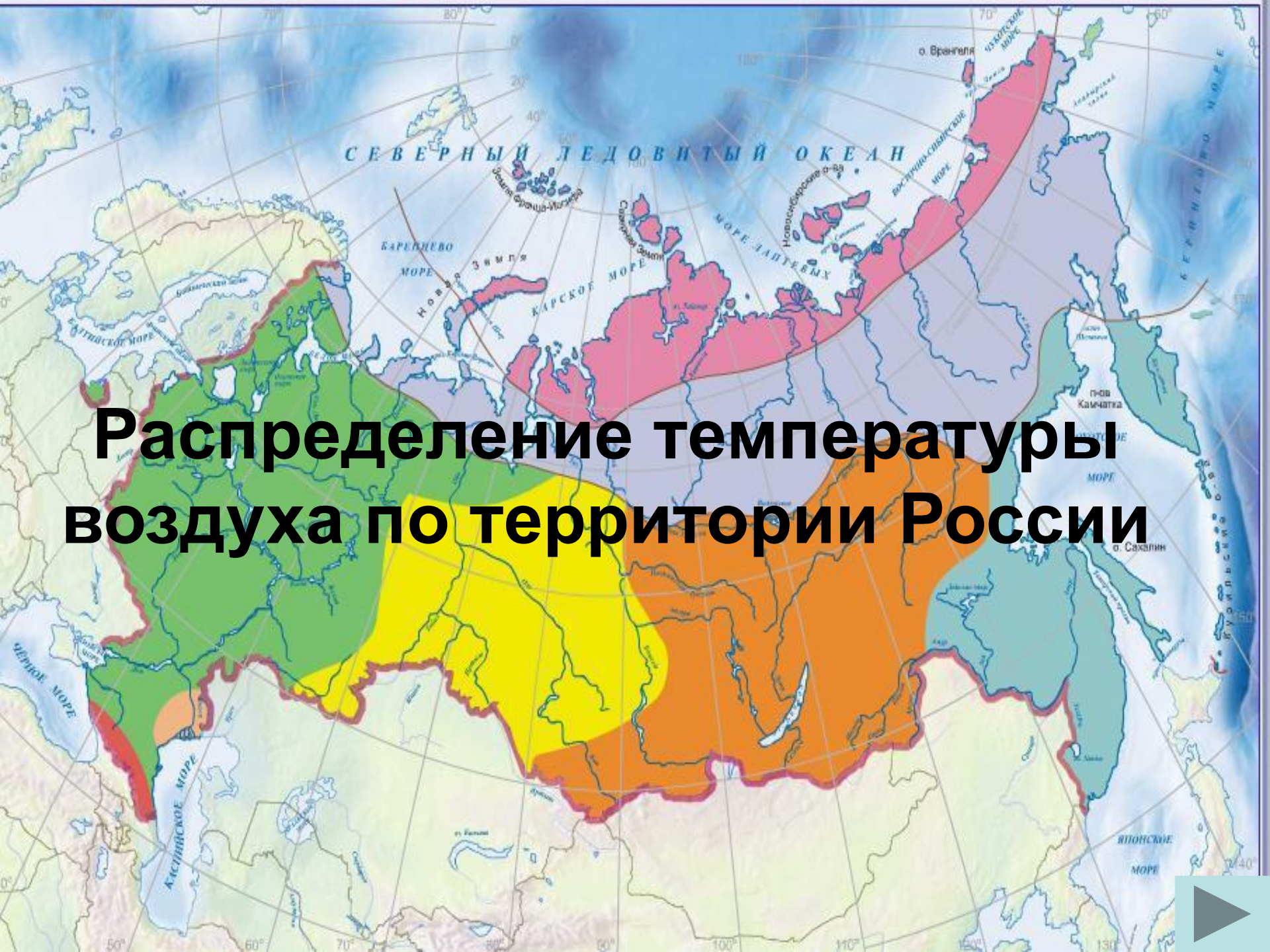
ЦИКЛОН	АНТИЦИКЛОН
1	5
2	6
3	7
4	8



- Что общего между циклонами и антициклонами?**
- Чем они отличаются?**
- Какая погода связана с приходом циклонов? Антициклонов?**
- В каком направлении чаще всего движутся циклоны на западе России? Почему?**
- В каких районах России преобладает циклональная и антициклональная погода?**



Распределение температуры воздуха по территории России



- Установите отличия в распределении летних и зимних температур воздуха по территории России (с. 14 – 15 атласа)
- Установите причины различий в температурах воздуха на территории России
- Приведите примеры зональных и азональных факторов, влияющих на распределение температуры воздуха





**Чем объясняется
положение
«полюса холода»
Северного
Полушария в
Северо-Восточной
Сибири?**



Вспомните тему сегодняшнего урока:

- Составьте 3 вопроса разного уровня сложности по изученной теме урока**
- Задайте вопросы ребятам в классе**



Домашнее задание:

- § 20, 21 Ответить на вопросы устно стр. 61, 63
- Выявите черты сходства и отличия температуры лета и зимы в Москве. Ханты-Мансийске, Чите, Владивостоке
- Как проявляется зависимость размещения населения России от температурного режима территорий?



Оцените свою работу на уроке

- Сегодня на уроке мне было
- Знания, полученные на уроке, мне пригодятся.....
- Сегодня я.....
- Мне было легко...
- Мне было сложно...
- О том, что я узнал (а), я расскажу.....





**Желаю успешной
подготовки
домашнего
задания
До новых встреч**

