

# ЦУНАМИ

**Муниципальное общеобразовательное учреждение «Гимназия №8».**

**Ученица 6г класса:  
Рябова Екатерина**

**Учитель:  
Камашева Татьяна Альбертовна.  
Г. Можга 2011г.**

**Огромные морские волны, возникающие в результате прибрежных или морских землетрясений, называются цунами. Они распространяются с огромной скоростью на несколько тысяч километров. У берега их высота достигает 30-50 м.**



**Цунами в переводе с японского –  
большая вода в гавани.**



**Признаки надвигающегося цунами –  
небывалые волны, обнажающие дно на сотни  
метров и даже километры, звуки,  
напоминающие раскаты грома.**

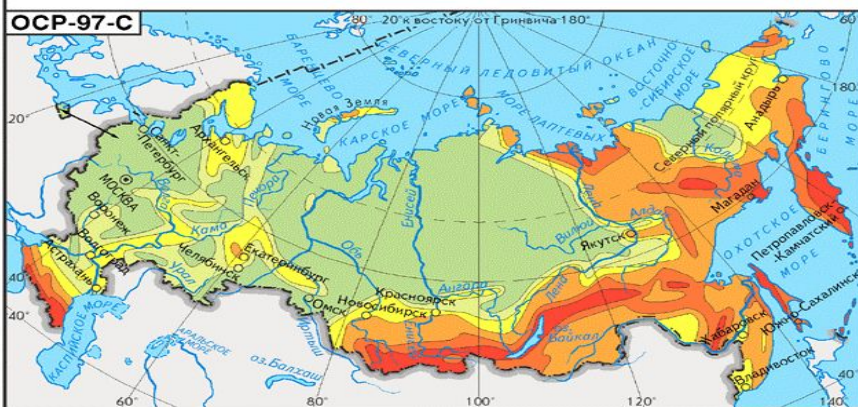
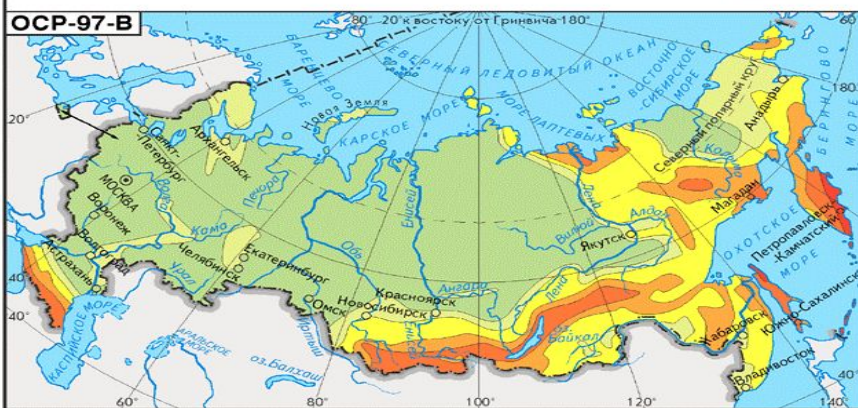
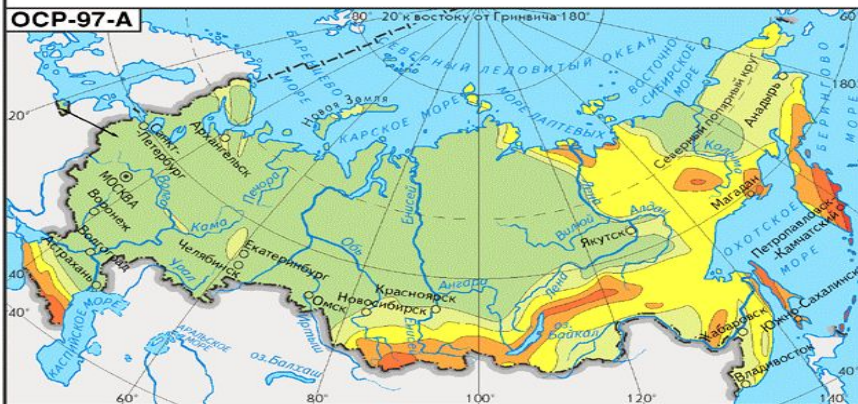
**Признаки  
цунами**

**Раскаты  
грома.**

**Земле-  
трясение**

**Мели**

# СЕЙСМИЧЕСКОЕ РАЙОНИРОВАНИЕ РОССИИ



Интенсивность землетрясений в баллах



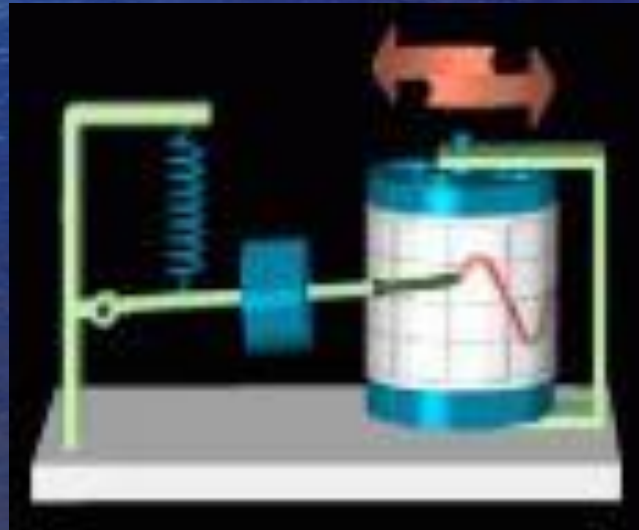
Вероятность возможного превышения интенсивности в течение 50 лет  
ОСР-97-А — 10%, ОСР-97-В — 5%, ОСР-97-С — 1%

(Отв. ред. В.И. Уломов)

На территории России цунами наблюдаются на побережье Тихого океана, Курильских островах, Сахалин, полуострове Камчатка.

Сегодня наука не стоит на месте, а ученые идут семимильными шагами к разгадке природных катаклизмов и, в частности, цунами. Так с помощью сейсмографов регистрируют землетрясения в Тихом океане, чтобы вовремя оповещать население о появлении цунами.

Мировой науке известны многие ученые, работающие в данной области знания. Среди российских ученых хочется выделить Анатолия Семеновича Алексеева. Это известный ученый с мировым именем, специалист в области теоретической и вычислительной геофизики, математического моделирования геофизических явлений и цифровой обработки наблюдений, автор и соавтор более 200 научных трудов, в том числе двух монографий.



Стихия, разбушевавшаяся 5 ноября 1952 года у берегов Камчатки и Курильских островов, полностью уничтожила город Северо-Курильск и ряд прибрежных районов.

После катастрофы на месте города Северо-Курильска образовалась почти пустая площадь в несколько квадратных километров.

Во время катастрофы погибло почти две тысячи человек – гражданское население и военные.



**1958 года после землетрясения на Аляске масса льда и земных пород объемом около 300 миллионов кубометров обрушилась на бухту Литуйя.**

**Волна буквально перебросила людей через остров в открытое море.**





**1 апреля 1946 года город Хило на острове Гавайи в районе Алеутских островов был буквально перевернут вверх ногами.**



**Наибольшее количество цунами чаще всего случаются в Тихом океане,  
в районе Японии.**

**Величайшая из всех волн цунами была вызвана уже известным нам извержением вулкана на острове Кракатау в Индонезии в 1883 году. Морская волна высотой до 30 метров и более утопила свыше 36 тысяч жителей ближайших островов.**





Индонезийский остров Суматра терзают природные катаклизмы. После роковой даты 26 декабря прошлого года, когда огромное цунами унесло жизни десятков тысяч человек, несчастья следовали за жителями острова по пятам. В апреле остров вновь затрясло: череда землетрясений, самое крупное из которых достигло 6,3 баллов по шкале Рихтера, пробудила вулкан.

Землетрясение, очаг которого находился в центре Индийского Океана, оставило в земле гигантскую воронку диаметром почти 3 тыс. километров. Во многих местах острова земля поднялась от 5 до 20 метров.

Теперь ученые положили все силы на прогнозирование подобных катастроф. Лаборатории осуществляют круглосуточный мониторинг движения земной коры. Теперь наблюдение ведется даже из космоса, с борта недавно запущенной станции МКС.

Спасибо за внимание.