

# Тундра.

Природная зона России.



Учитель: Кожевко Галина Дмитриевна



Баренцево  
Карское  
Лаптевых  
Восточно-Сибирское  
Чукотское

Тундра расположена на **полуостровах.**

Кольский  
п-ов

п-ов Ямал

Гыданский  
п-ов

П-ов  
Таймыр

Чукотский п-ов



Солнечные лучи скользят по поверхности и **слабо** согревают землю.

Лето **короткое** и  
**прохладное**.(+5градусов)



**Длинная** холодная зима  
(7-8месяцев) и очень  
**суровая** (мороз до -50 градусов)



сияца



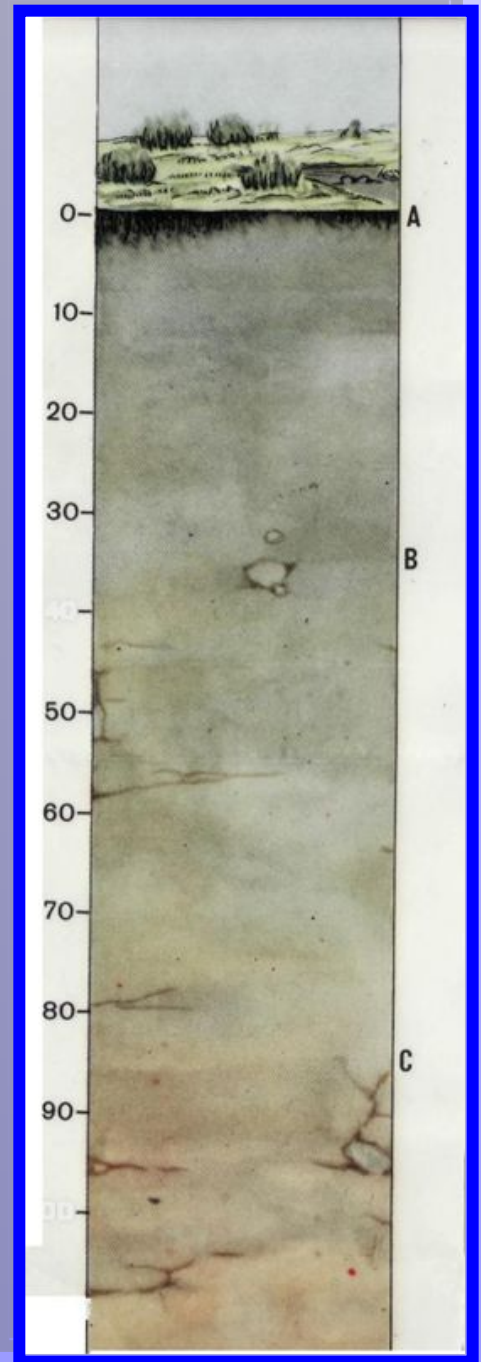
Иногда возникают удивительной красоты **полярные сияния** – словно разноцветный, переливающийся занавес колышется в темном небе.





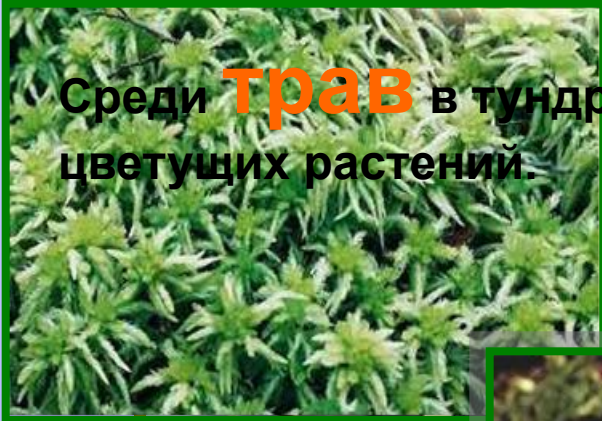
Повсеместно распространена

**многолетняя мерзлота**





Среди **трав** в тундре встречаются осока, пушица, много ярко цветущих растений.





**Карликовая березка**



**Карликовая ива.**



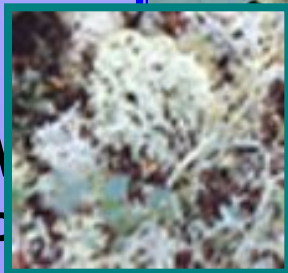
**Деревья** здесь чуть выше гриба.



В тундре много **ЯГОД** : брусники . черники. голубики. клюквы. морошки.



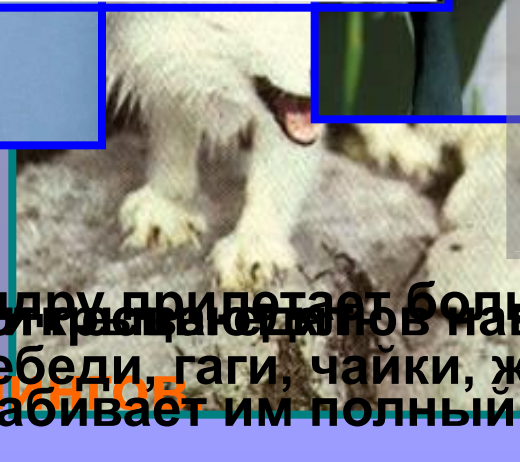
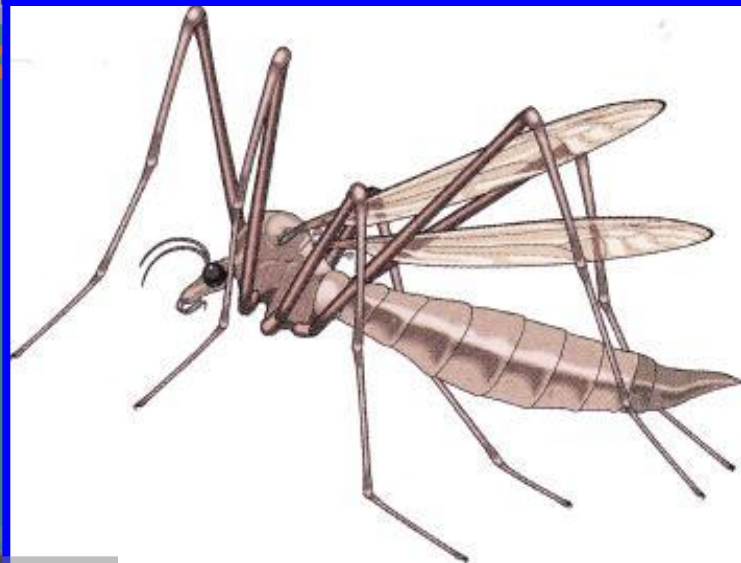
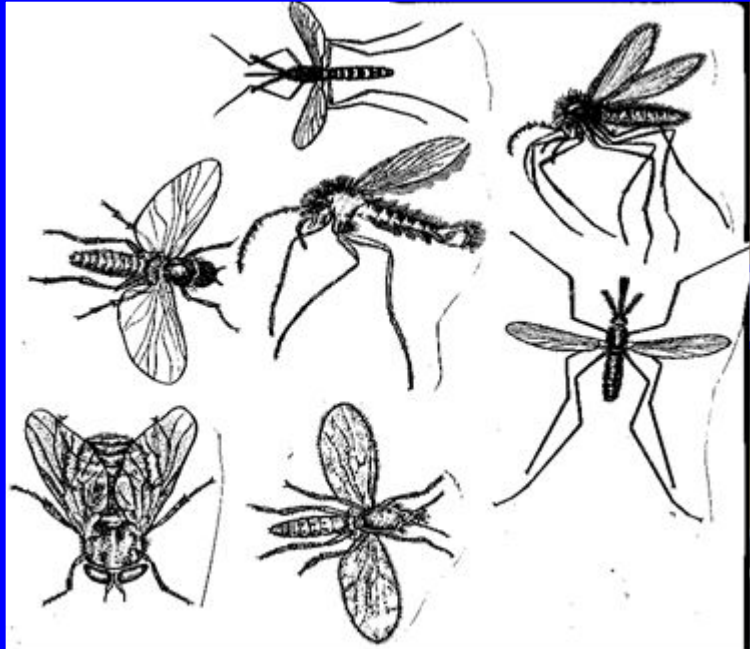
Здесь пасутся стада **северных оленей** .



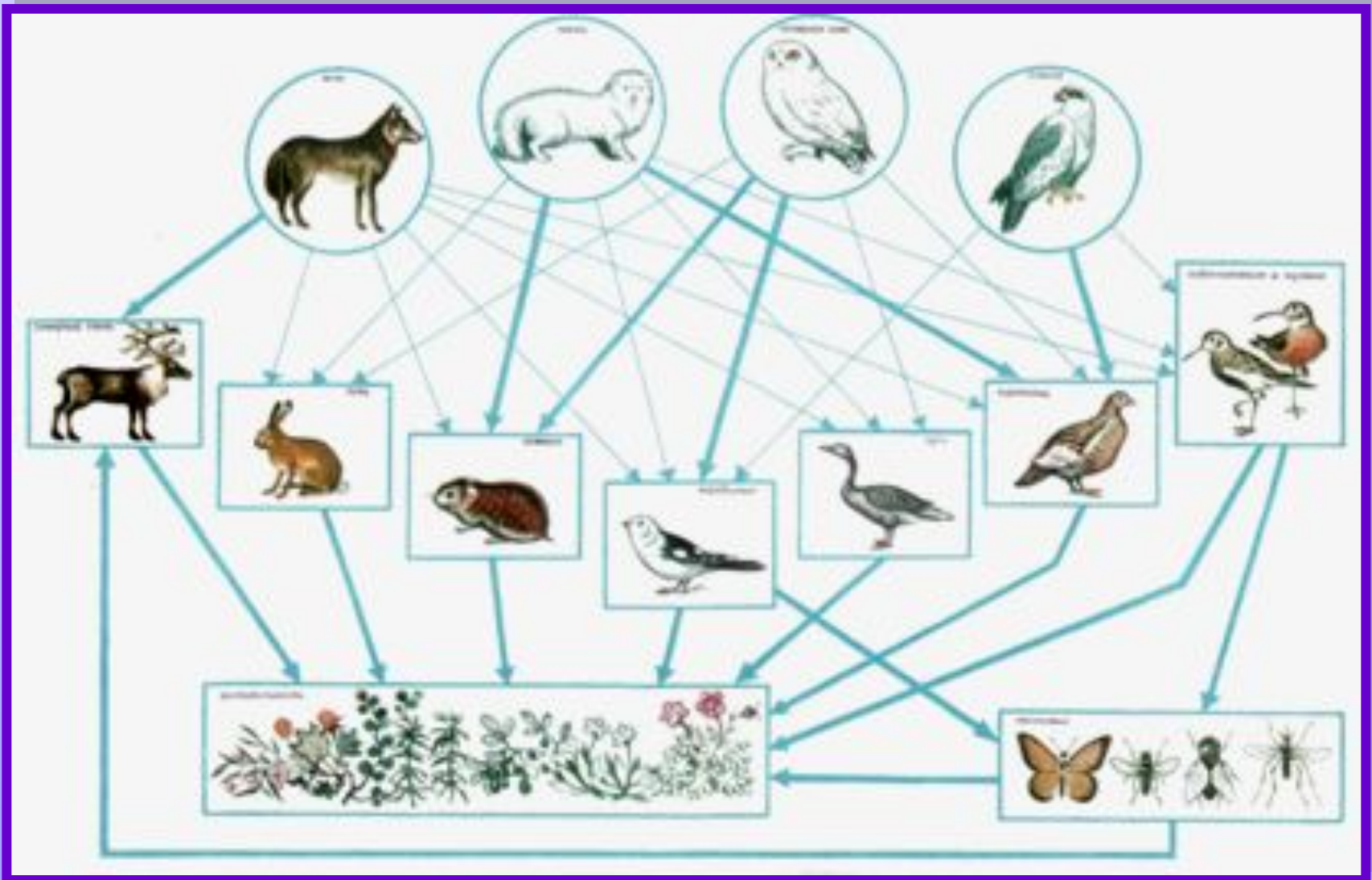
Олений лишайник, или **ягель** –  
Молодые олени употребляют в пищу. Ценится мех молодых оленей.  
Самый ценный мех оленей – мех северного оленя, который используют для изготовления шапок, сумок, одежды и обуви.



куропатка, белая гусь  
Весной в тундре очень много комаров и мошек.



Весной в тундру прилетает большое количество птиц. Это кулики, утки, гуси, лебеди, гаги, чайки, журавли. Ветер набивает им полный рот мошкары.

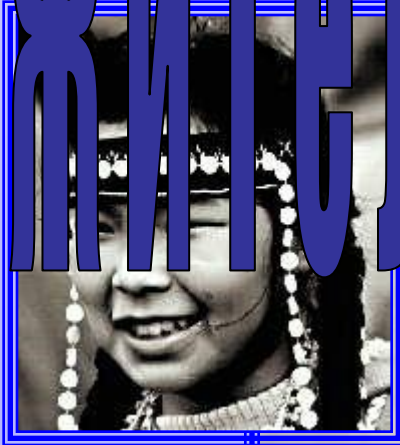


Цепи питания животных в тундре.



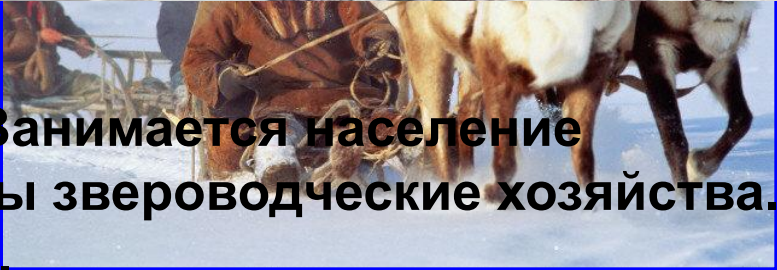


Издавна тундру населяли **ненцы, чукчи, коми, русские.**





Ос **ВОДСТВО.**



Здесь ведется добыча нефти и газа. Занимается население рыболовством и охотой. Организованы звероводческие хозяйства. Работают метеорологические станции.





**Чум** – жилище обтянутое оленьими шкурами. Посредине горит костер, а дым уходит в отверстие наверху.



Построены города и порты: Архангельск, Мурманск, Кировск, Норильск, Дудинка, Воркута, Тикси, Певек ...