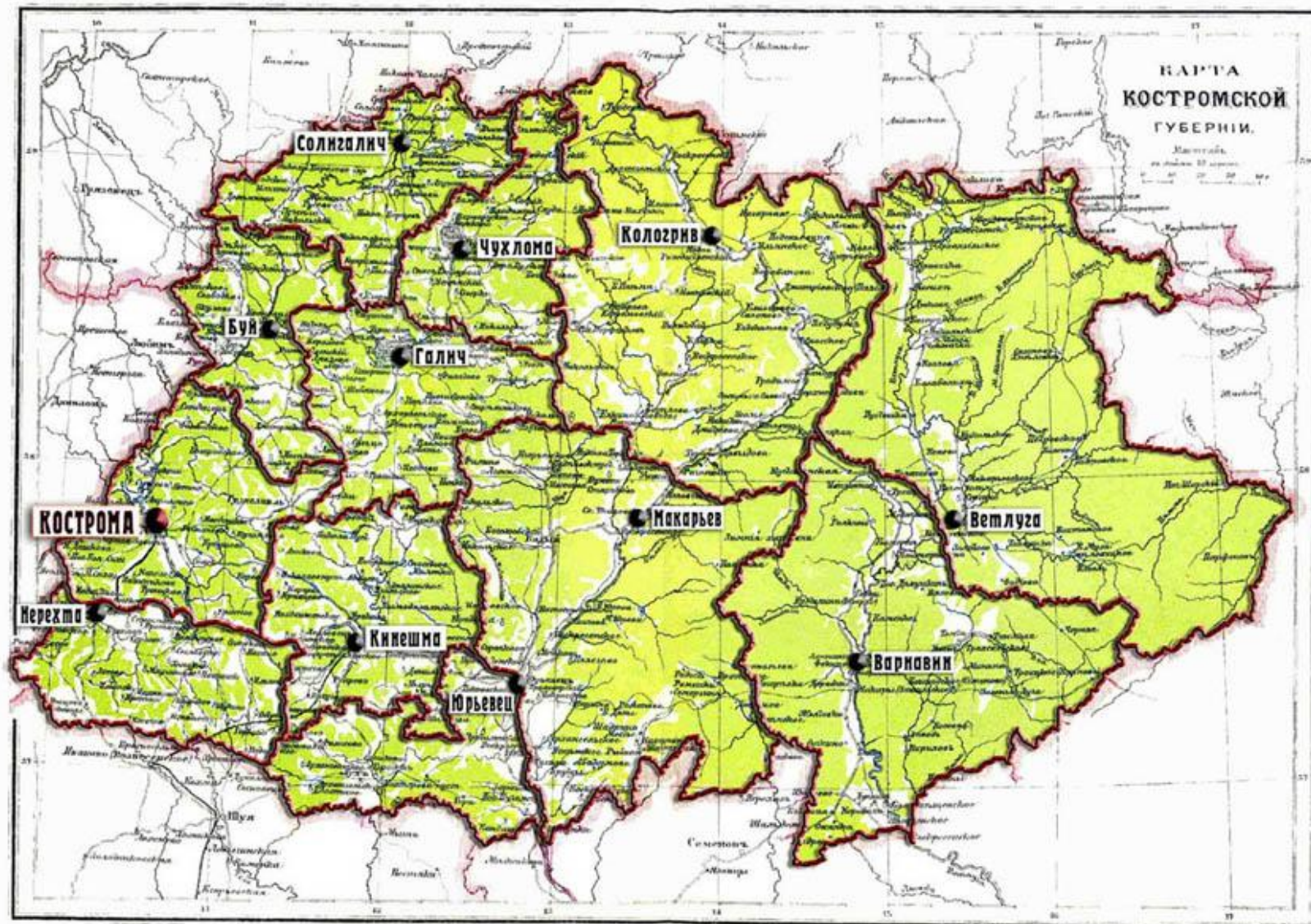


ТУРИСТСКО- РЕКРЕАЦИОННЫЙ ПОТЕНЦИАЛ

География

Границы «своей» территории менялись во времени



Поверхность

Общий наклон местности - с севера на юг, к Волге

Север – отроги Северных Увалов, которые являлись водоразделом речных систем

Северной Двины и Волги (волоки)

Перпендикулярно им – Галичско-Чухломская гряда, От Чухломы до Плёса

Многое зависело от природных условий

Различные природно-климатические условия:

- ▣ северо-запада (по левому берегу р. Костромы, вдоль Галичско-Чухломской гряды)
- ▣ лесного востока (бассейн Унжи - Ветлуги)
- ▣ промышленного Заволжья

Северо-запад

- ▣ (по левому берегу р. Костромы, вдоль Галичско-Чухломской гряды)

Тяжелые подзолистые почвы

На севере – самые холодные зимы (-53°)

Здесь высшая точка области – с. Раменье (294 м. над уровнем моря)

Много воды



р. Кострома,
Костромская
низина,
Чухломское и
Галичское озёра,
болота,
наибольшее
количество
осадков
Минеральные
источники



КМЗ
КОК
15464/5



КМЗ
КОК
15452/18

Фibuла карельского типа.
Бронза. XII-XIII вв. Могильник
у дер. Пьянково, Курган 3.
9,3x5,3 см

- Но при всем том именно эти места заселялись в первую очередь

лесной Восток

(бассейн Унжи - Ветлуги)

Унжа – течет из Вологодской области

Унженская низменность (меньшее 150 м. над уровнем моря)

Ветлуга (из Кировской обл., 850 км.),

К востоку, в сторону Ветлуги несколько повышается

- ▣ Почвы тяжелые подзолистые, по долинам рек аллювиальные и на северо-востоке – суглинки и супесчаники
Главное богатство – леса (70-80%)

Заволжье

Юг губернии

вдоль Волги, особенно правый берег

Самые теплые места, сравнительно легкие
почвы.

Когда-то были леса, но все были сведены в
XVI-XIX вв.

Леса

XVII в.:

«А леса великие, страшные, дикие, непроходимые, во всем свете таких лесов нет, леса те подобные морю..., а в них зверей всяких разных несказанное множество...»