

ТУРЦИ
Я



Флаг страны

ТУРЦИ

Турецкая Республика, государство расположенное на Ближнем Востоке. Большая часть ее территории располагается в Азии (Анатолия, включающая п-ов Малая Азия), а меньшая – в Европе (Восточная Фракия). Эти части делятся проливом Дарданеллы (длина 64 км), Мраморным морем и проливом Босфор (32 км), которые имеют главное стратегическое значение и образуют водный путь, который соединяет Черное море со Средиземным. Современная Турция, чьим предшественником была 600-летняя Османская империя, сформировалась на политической карте мира после Первой мировой войны

Турция протянулась с запада на восток приблизительно на 1450 км, а с севера на юг – на 480 км. Сухопутная граница имеет длину 2628 км, а береговая линия составляет 7168 км. Европейская часть страны, площадью 23 764 кв. км, имеет границу на севере с Болгарией, омывается водами Черного моря и пролива Босфор на востоке и Мраморного моря и пролива Дарданеллы на юге, а на западе соседствует с Грецией и обладает выходом к Эгейскому морю. Азиатская часть Турции, площадью 755 688 кв. км, на севере широким фронтом обращена к Черному морю и имеет границу с Грузией и далее на восток с Арменией, на очень малом протяжении с Азербайджаном, с Ираном, а на юге с Ираком и Сирией. Южные рубежи сформированы в основном Средиземным морем, западные – Эгейским морем. Население страны в 2003 насчитывало 70,7 млн. человек и на 90% размещалось в ее азиатской части. Столицей государства является – Анкара.

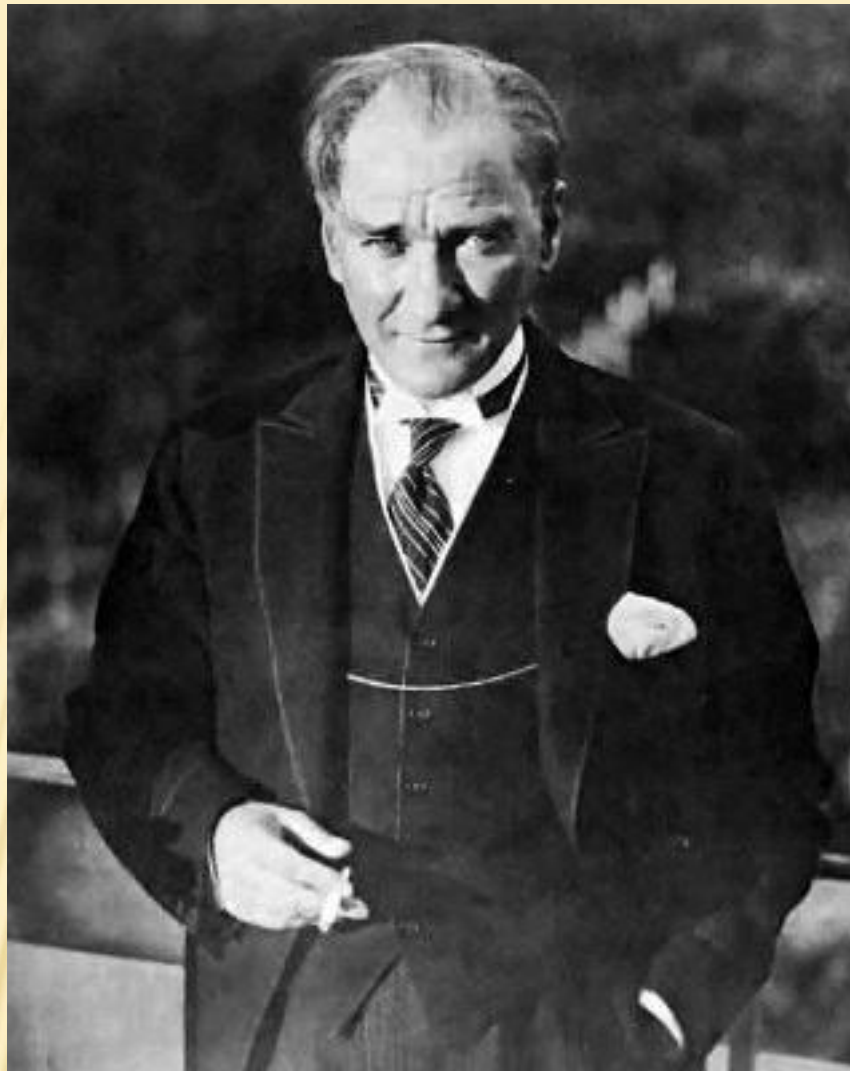
Общие сведения

ТУРЦИЯ



Турция на карте

ТУРЦИЯ



Мустафа Кемаль Ататюрк — основатель и первый президент Турецкой Республики

ТУРЦИ
Я



Великое национальное собрание Турции

ТУРЦИЯ



Босфорский мост в Стамбуле, соединяющий Европу (слева) и Азию (справа)

КРАСОТЫ ТУРЦИИ



Голубая мечеть

КРАСОТЫ ТУ



РЫНОК

КРАСОТЫ ТУ



Пляжи

КРАСОТЫ ТУ



На побережье