

Турци Я



Карта Турции



Официальное название — Турецкая Республика. Расположена на стыке двух континентов: из общей площади страны, составляющей 783 577 км², 759 752 км² (97% территории) расположено в Азии и 23 825 км² (3%) находится в Европе (азиатская часть страны называется Анатолией, а европейская — Фракией).

Столица- г. Анкара.

Географическая особенность Турции - расположение на перекрестке важных путей, с древности соединяющих Европу с Азией, черноморские страны и народы со средиземноморскими.

Турция граничит на востоке с Грузией, Арменией, Азербайджаном и Ираном; на юге — с Ираком и Сирией; на западе — с Грецией, Болгарией. Турцию омывают четыре моря: Черное, Средиземное, Эгейское и Мраморное.



Климат

- *Турция — страна преимущественно горная. В связи с этим климат страны носит в среднем горный характер и черты континентального климата. Лето в Турции повсеместно жаркое и засушливое, зимы снежные и холодные. На Эгейском и Средиземном море климат средиземноморский, с более мягкой зимой, устойчивый снежный покров не образуется. На Черном море климат умеренно-морской с характерными для него тёплым летом и прохладной зимой. Температура зимой (в январе) составляет примерно +5 °С, летом (в июле) — около +23 °С. Осадков выпадает до 1000—2500 мм в год. Летом среднесуточная температура может превысить 30 и (изредка) 35 °С, а жара может превысить +40 °С, но это бывает сравнительно редко на южном побережье Турции. На юго-востоке Турции климат имеет черты тропического пустынного, и влажность низкая, в отличие от высокой влажности на берегу Чёрного моря.*



Транспорт и СВЯЗЬ



Долмуши

На самолете

«Аэрофлот» и «Turkish Airlines» предлагают прямые рейсы в Стамбул и Анталию (время в пути около 3-4 часов). Кроме того, Turkish Airlines выполняет полеты в Анкару (5-6 часов). Многие туристические компании организуют чартерные рейсы.

Поездом

Прямого железнодорожного сообщения между Россией и Турцией нет. При следовании поездом есть необходимость в пересадке в Бухаресте (Румыния), Софии (Болгария) или в Белграде (Сербия).

Воротами Турции в Европу является Стамбульский железнодорожный вокзал *Сиркечи*, куда прибывают пассажирские поезда из Болгарии (спальный вагон - 30 евро, сидячие места - 20 евро), Югославии (спальный - 55 евро, сидячий - 35 евро), Румынии (спальный - 70 евро), Венгрии (спальный - 80 евро, сидячий - 55 евро), Салоники (Греция) - 57 евро в спальный вагон.

На автобусе

Очень большое число рейсовых автобусов следует в Турцию из соседних стран. Более 30 ежедневных автобусов отправляются в Стамбул из Софии, Бургаса, Варны, Бухареста, Белграда, Будапешта, Сараево и других городов Восточной Европы. Все они следуют через территорию Болгарии. Стоимость проезда на этих линиях невысока и варьируется от \$15 из Софии в Стамбул, \$25 из Бухареста и до \$50 из Будапешта. Есть автобусное сообщение с Кишиневом, Одессой и даже некоторыми городами России.

**Средняя стоимость тура в Турцию на одного туриста
15505 рублей.**



Анкара

Анкара - второй по величине город Турции после Стамбула. в 1200 году до н.э. крепость города служила убежищем для окрестных жителей. Анкара располагалась на пересечении сухопутных торговых дорог и поэтому еще в римские времена была процветающим политическим и торговым центром. Одним из самых интересных памятников, повествующим об истории Анкары, является Крепость или Цитадель, которое окружает двойное кольцо укрепленных стен. Внешнее кольцо стен, которое сегодня окружает крепость, было построено в IX веке при императоре Михаиле II. Внутренние стены относятся к VI веку. Камни для строительства двух колец стен были взяты из развалин древних античных зданий. В течение двух веков, с 622 по 838 годы Анкара жила под постоянной угрозой завоевания, поэтому жители города непрерывно укрепляли

Цитадел ь



Стены цитадели



Стамбу

Стамбул, находящийся на обоих берегах Босфора, оказывается таким образом европейским и азиатским городом одновременно. Мимо него воды Черного моря текут в Средиземное, через Босфор, Мраморное море, а затем через пролив Дарданеллы. Уникальность географического расположения Стамбула можно описать так: это ближайший к Европе азиатский город и ближайший к Азии европейский город.





Анталья - это место, где море, солнце, история и природа составляют совершенную гармонию.

Мифологический город, который был домом для Богов, теперь открывает все свои тайны и чудеса человечеству. В древние времена Анталья находилась на земле Панфилии, именуемой "страной всех племен".



Курорты

□ Кемер

Турции:

□ Алания

□ Сиде

□ Белек



□ Фетхі

□ Мармарис

□ Бодрум

□ Мира

Троя



Эфес

КУХНЯ

- Турецкая кухня развивалась на протяжении столетий и берёт свои истоки в кулинарных традициях кочевых тюркских племён, на которые в свою очередь оказали влияние индийская, иранская, арабская, средиземноморская кухни, а также кухни народов Кавказа и требования ислама. Всё это, под воздействием турецкой культуры, обычаев и образа жизни привело к появлению современной турецкой кухни.



Мучные изделия



Кебабы



ОВОЩИ



Мезе



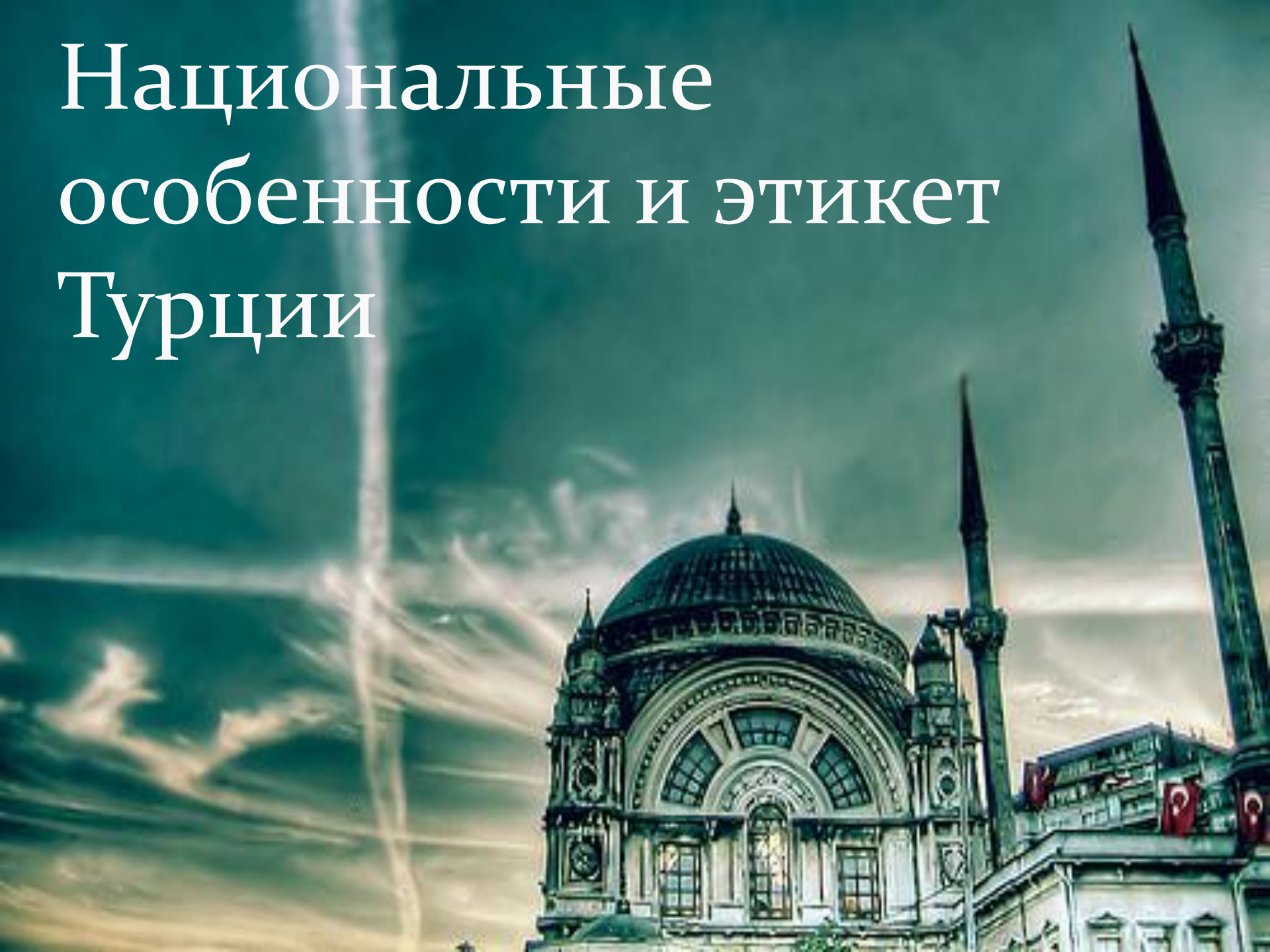
Сладости



Напитки



Национальные особенности и этикет Турции



Этикет Турции

- Турки отличаются обходительностью и честностью. В затруднительной ситуации вам охотно помогут. При общении с турками не следует торопиться. Как любой восточный народ, они, по западным меркам, достаточно медлительны и не очень пунктуальны. Если вы договариваетесь о какой-либо услуге или сделке, обговорите цену заранее.

Большое значение турки придают этикету. Очень уважительно они относятся к людям, которые уважают их традиции или знают хотя бы пару слов по-турецки. В этом случае, перед Вами открываются буквально все двери.

Национальный турецкий КОСТЮМ



os de
uía



Виды туризма

- Пляжно-курортный отдых
- Спортивный туризм
- Экскурсионный туризм
- Развлекательный туризм
- Лечебно-оздоровительный туризм
- Shop-туры

СПАСИБО ЗА ВНИМАНИЕ!

