

**ФГБОУ ВО «ТВЕРСКОЙ ГОСУДАРСТВЕННЫЙ
УНИВЕРСИТЕТ»**

КАФЕДРА СОЦИАЛЬНО-КУЛЬТУРНОГО СЕРВИСА

**Экскурсионно-анимационная
программа
«Тверская Бавария» по г. Тверь**

Продолжительность программы: 4 академических часа

Протяжённость маршрута: 6 км.

**Целевая аудитория: круизные туристы, прибывающие в
Тверь**

**АВТОРЫ: ЕКАТЕРИНА ТИСОВА, ИВАН
КУТЕЙКИН
РУКОВОДИТЕЛЬ: О. К. ЕРМИШКИНА**

Характеристика экскурсионной программы

- Тема экскурсии – пивоваренные традиции Твери: прошлое и настоящее
- Тип маршрута – кольцевой
- Экскурсия состоит из двух частей: экскурсия по городу Твери и экскурсия по заводу «Афанасий-Пиво»

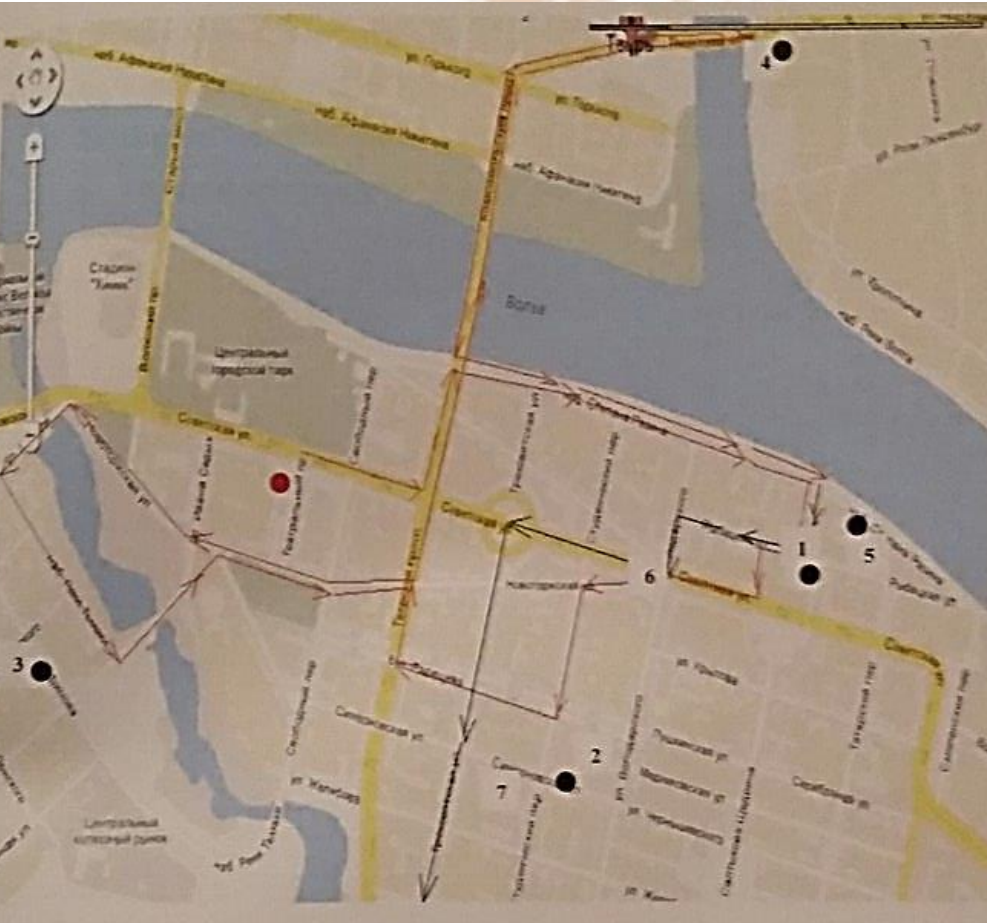
Характеристика экскурсионной программы

Цель: разработать комплексную экскурсионно-анимационную программу «Тверская Бавария» для круизных туристов

Задачи: - разработать автобусную экскурсию по городу, связанную с местами пивных традиций

- разработать производственную экскурсию по заводу «Афанасий Пиво»

Маршрут по городу



1, 2, 3.. – объекты показа

→ - перемещение на
автобусе

→ - перемещение пешком

● - остановка с выходом

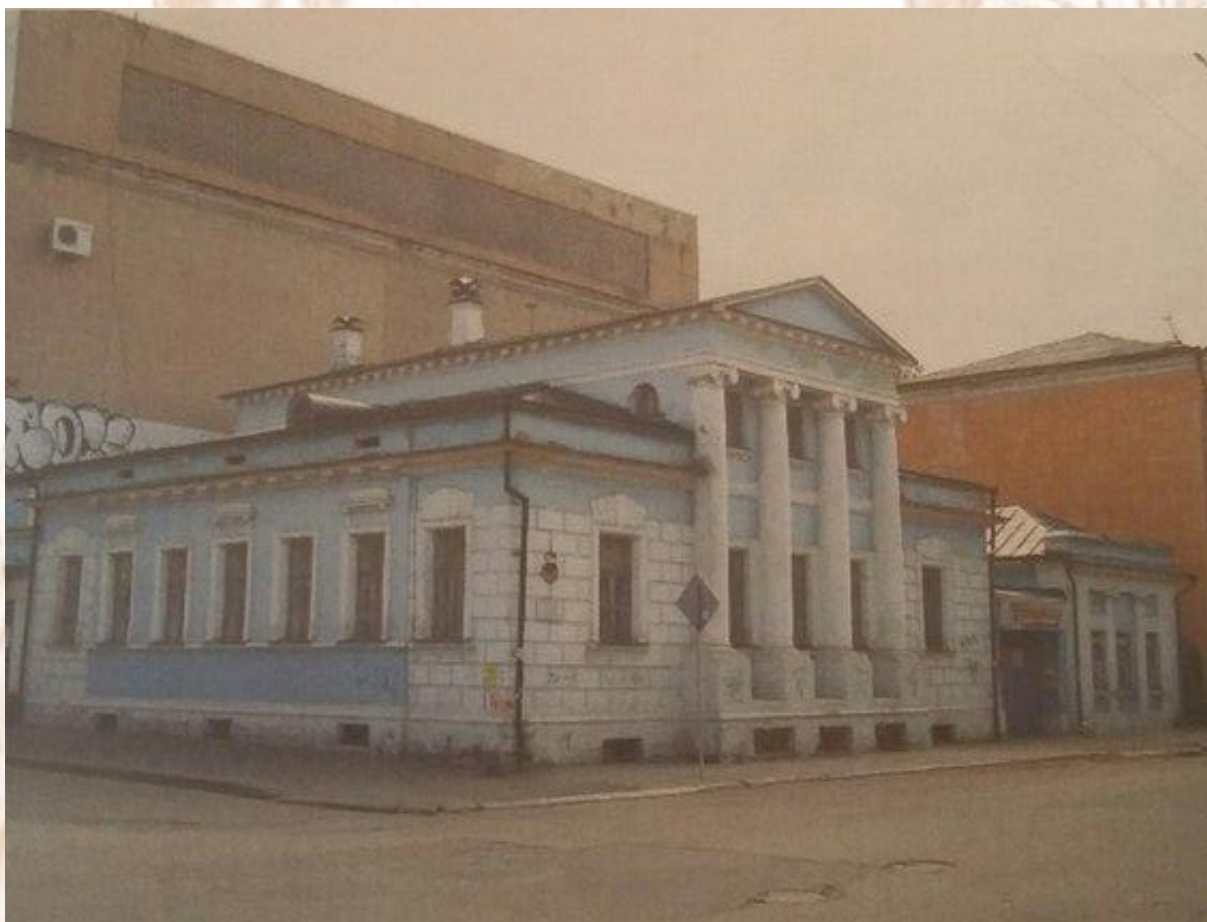
Перечень объектов показа на маршруте

1. Пивоварня (ул. Салтыкова-Щедрина)



Перечень объектов показа на маршруте

2. Городская усадьба (б-р Радищева)



Перечень объектов показа на маршруте

3. Дом Нечаевых (Наб. р. Тьмаки)



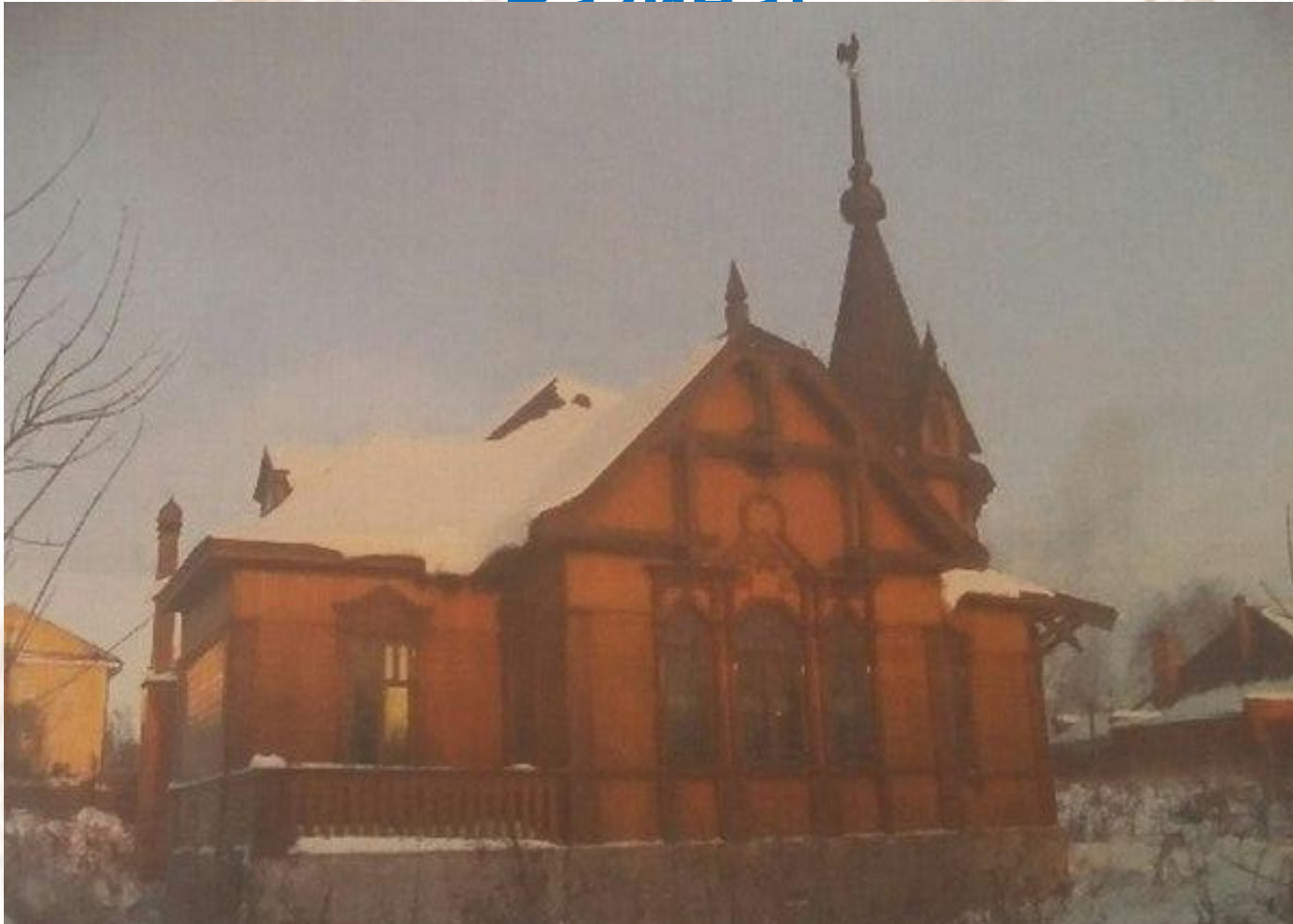
Перечень объектов показа на маршруте

4. Паровая пивоварня Э. А. Слатинского (Затверецкая набережная)



Перечень объектов показа на маршруте

5. Дом Мартина (осмотр с Наб. Степана Разина)



Перечень объектов показа на маршруте

6. Казенный питейный дом (ул. Советская)

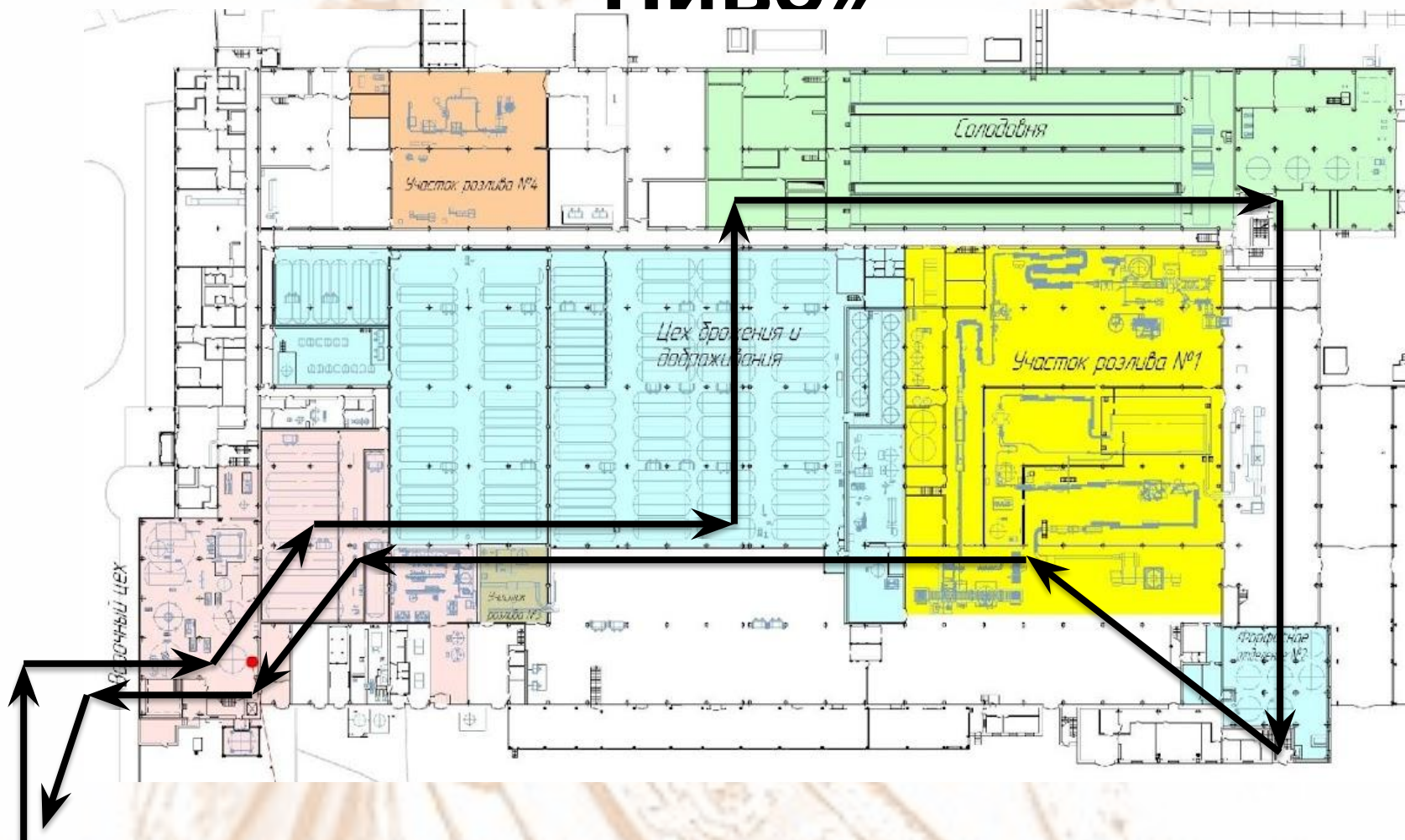


Пивоваренный завод «Афанасий»



1976
Афанасий

Маршрут по заводу «Афанасий-Пиво»



Маршрут экскурсии по заводу составляется таким образом, чтобы
показать
этапы пивоварения

Список информационных материалов

1. Архив Тверского пивоваренного завода
2. Виноградова Е. Питейные заведения в Старой Твери//Вече Твери, 2006. 19 дек. С. 6.
3. Кунце В., Мит Г. Технология солода и пива: пер. с нем. СПб: Профессия, 2001. 912 с.
4. Меледина Т. В. Сырье и вспомогательные материалы в пивоварении. СПб: Профессия, 2003. 304 с.
5. Нарцисс Л. Краткий курс пивоварения (пер. с нем. А. А. Куреленкова. СПб: Профессия, 2007. 640 с.
6. Свод памятников архитектуры и монументального искусства России: Тверская область: в 6 ч. Ч. 1. Отв. ред. Г. К. Смирнов. М.: Наука, 2002. 816 с.

Сведения об авторах

1. ТИСОВА Екатерина Евгеньевна – выпускница исторического факультета ТвГУ, специальность «Социально-культурный сервис и туризм» (2012)
2. КУТЕЙКИН Иван Юрьевич – студент 1 курса магистратуры исторического факультета ТвГУ
3. ЕРМИШКИНА Ольга Константиновна – заведующая кафедрой социально-культурного сервиса ТвГУ, к. и. н., доцент.