

Удивительные



камни



Методическое пособие по работе с
природным материалом.

Разработка

педагога дополнительного образования
Мальцевой Лидии Николаевны

Галька имеет чрезвычайно широкий спектр применения. Одни используют ее для строительства, другие для декора и облицовки. Однако, ничто не делает камень таким ярким и привлекательным, как **роспись гальки**.

Для того, чтобы создать своеобразное и оригинальное произведение искусства, используют разную по форме и размерам гальку. **Роспись речной гальки** зачастую осуществляется акриловыми красками. Эстетичный художественный вид камня, после росписи, позволяет использовать его в качестве сувениров, украшений интерьеров и памятных подарков.

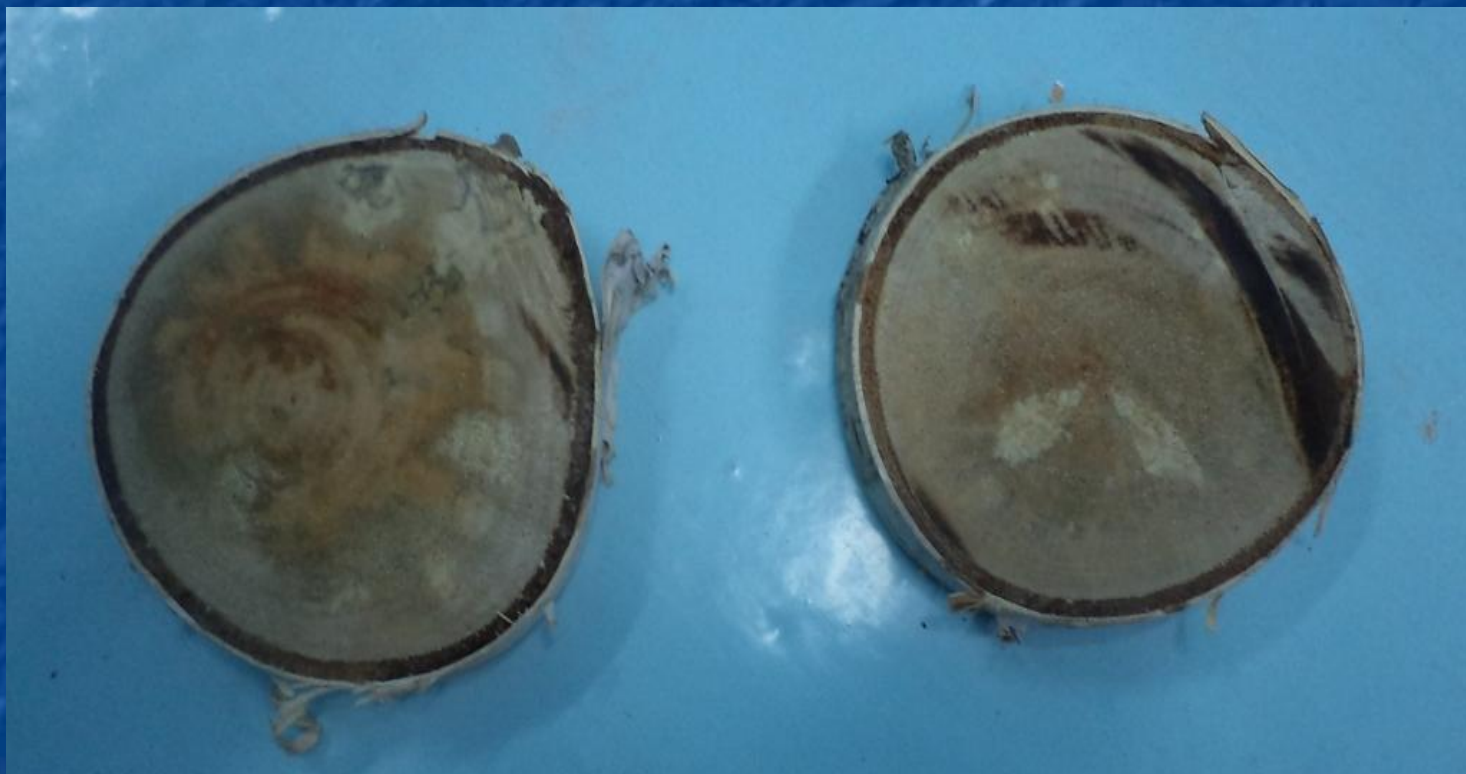
Сегодня это модное направление творчества и главное доступное любому желающему.

Для того, чтобы самостоятельно осуществить **роспись речной гальки**, вам понадобится нехитрый набор художественных аксессуаров, в виде акриловых красок, кистей №1, №3, а также карандаша.

В данный момент мы попробуем использовать более дешевые краски - гуашь, и выполнять работу будут дети.

Посмотрим что из этого получится.

Подготовим березовые спилы шириной 7 – 10см



Отшлифуем спилы наждачной бумагой, чтобы они стали более гладкими.



Не забываем о речной гальке



Разложим приготовленные вымытые и высушенные заранее камни. Выберем из них те, которые ассоциируются с фигурой какого – либо человека, животного, предмета или могут быть одной из составных частей изделия, которое вы запланировали смастерить. Для каждой поделки форма и размер камня индивидуальны.



Приклеим выбранную гальку на спил, пользуясь клеем - Момент «Кристал».





После того как высохнет клей, начнем **роспись гальки** с нанесения простым карандашом контура рисунка. Затем аккуратно тонкой кистью нанесем слои гуашевых красок, оживляющих поделку.

Для целостного восприятия важно, чтобы краска ложилась равномерно.



Тигрено
к





Якутка



Черепашка



Домик





Ящерица

Фантазия художника оживляет гальку, вселяя в нее различные персонажи. В завершении, чтобы закрепить краску на камне и исключить ее выгорание при попадании солнечных лучей с течением времени, покрываем поделку лаком, который станет надежным защитным покрытием.





Получились прекрасные сувениры для родных,
близких и друзей!

спасибо за внимание!

646670, Омская область, р.п. Большеречье,
ул. 40 Лет Октября, д.3, каб 32

Телефон: 8 904 323 48 76

Эл. почта: lidia_malzeva@mail.ru

Сайт Центра детского творчества:
cdt.bol.omskedu.ru