

Удивительный мир животных Тверской области

Автор: Раевская Татьяна Николаевна
МКОУ Холмецкая ООШ
Оленинского района
Тверской области

Становление и формирование современной фауны Тверской области началось 10-12 тысяч лет назад, после последнего, Валдайского оледенения.

Северная тундровая фауна заняла обширные пространства на широте центральных областей Европейской части.

Местная теплолюбивая фауна была оттеснена в более южные районы.

Северные и тундровые виды животных мигрировали на север.

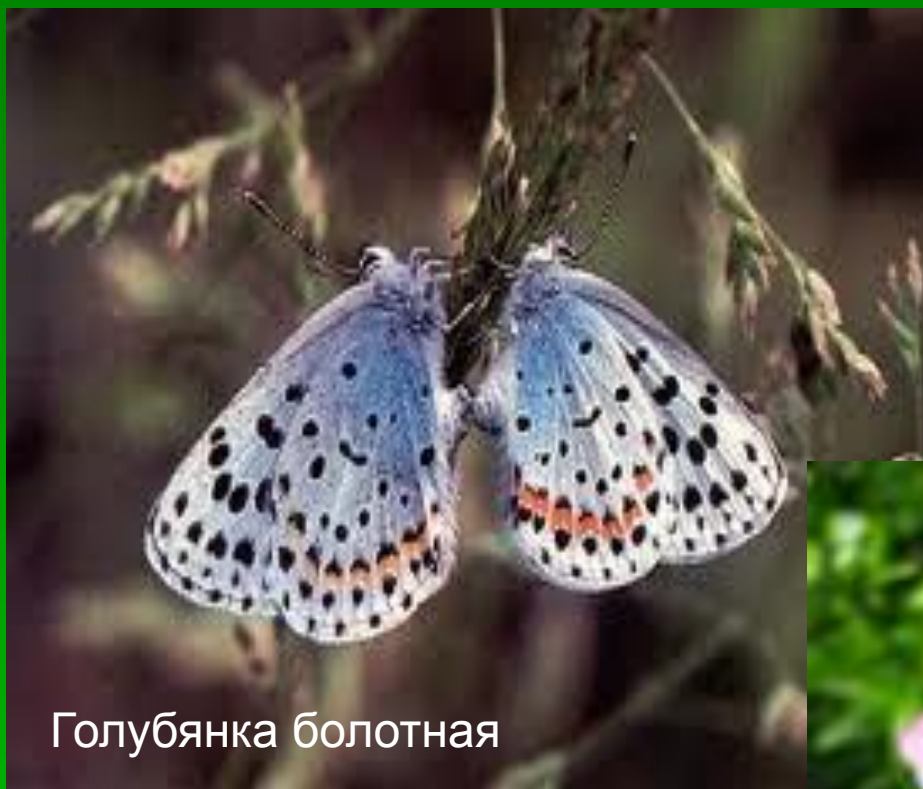
Типичные представители арктической фауны в нашей местности



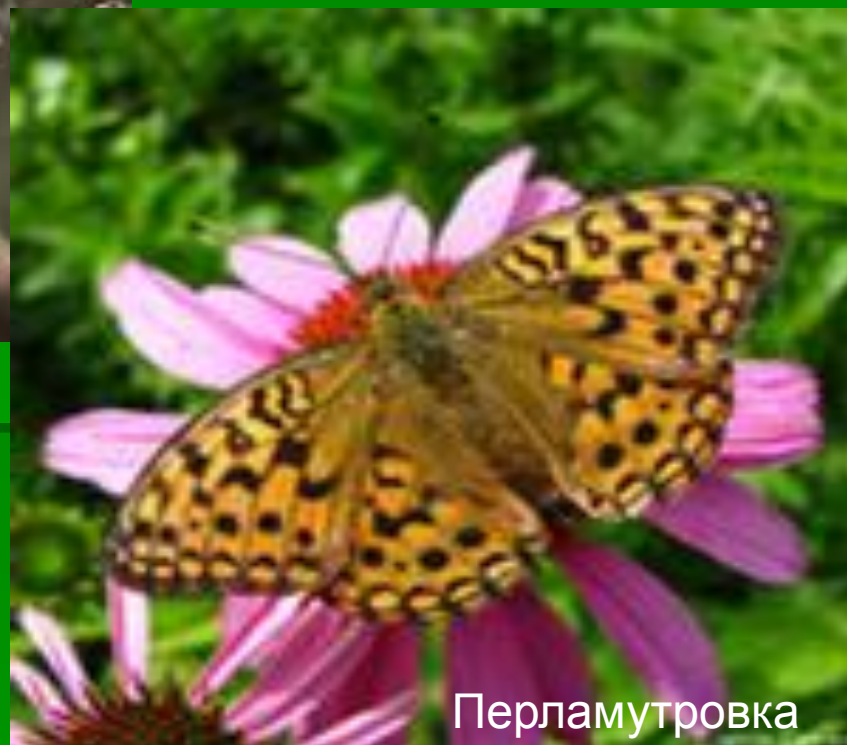
Желтушка торфяниковая



Сенница болотная



Голубянка болотная



Перламутровка



Белая куропатка



Полярная сова



Красная полевка

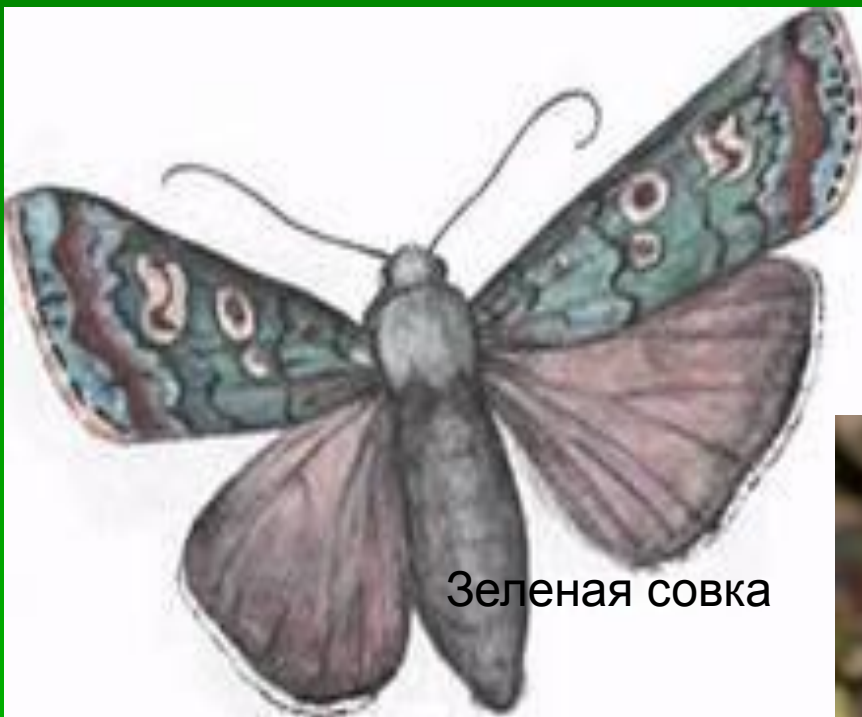
С потеплением климата проникли многие степные, теплолюбивые животные



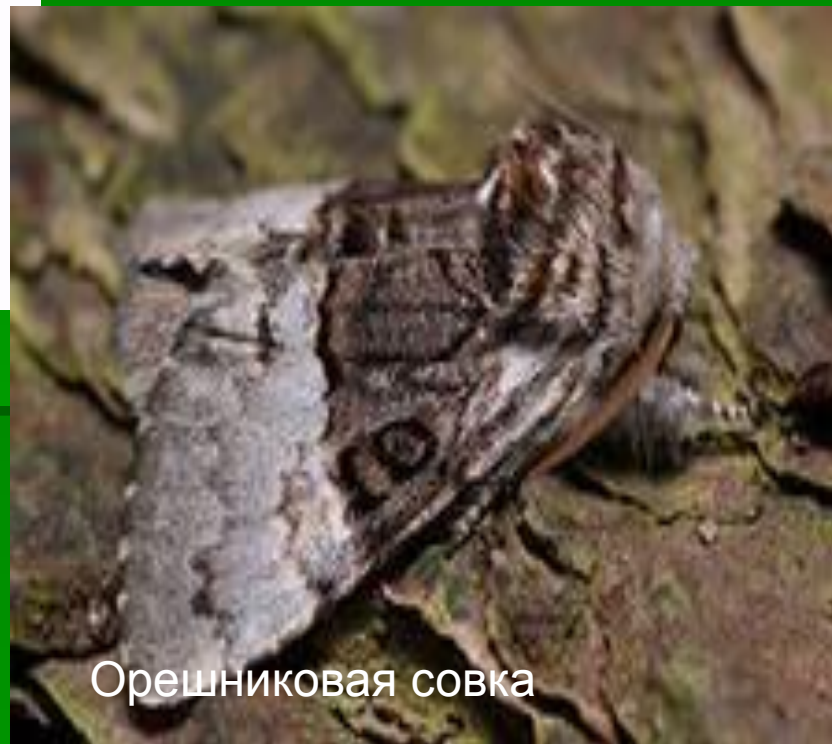
Буковый вилохвост



Сливовый коконопряд



Зеленая совка



Орешниковая совка



Зеленый дятел



Зеленушка



Соня орешниковая



Жертогорлая мышь



Черный хорь

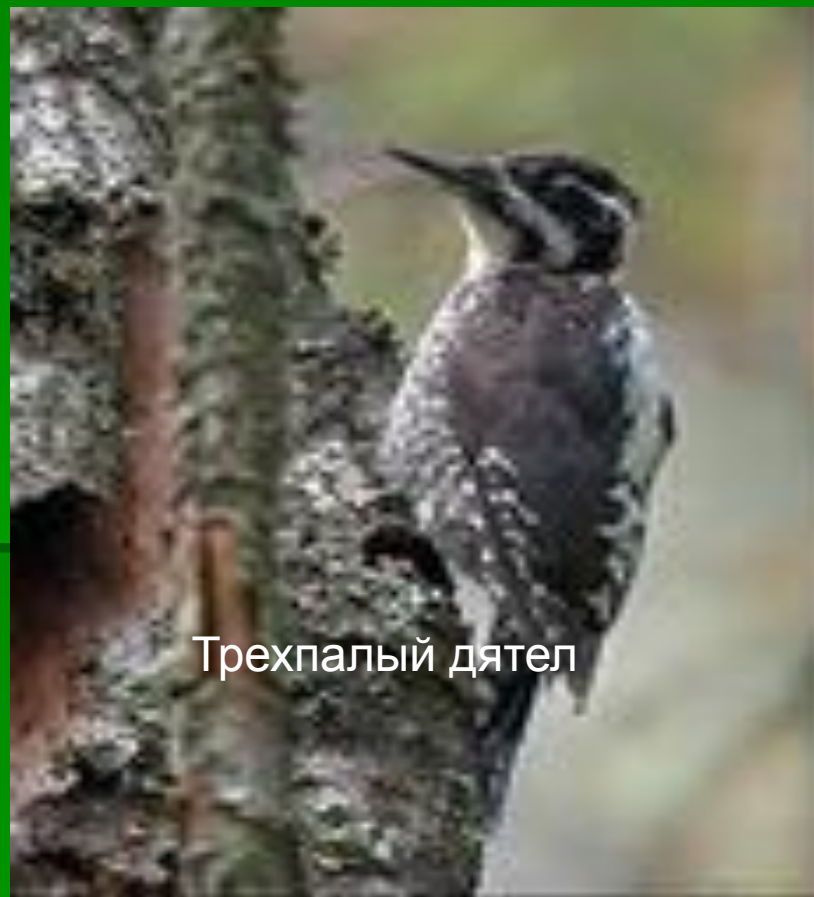


Зеленая жаба

Основу современной фауны составляют таежные виды



Черный дятел



Трехпалый дятел



Глухарь



Тетерев



Рябчик



Белка-летяга



Заяц – беляк



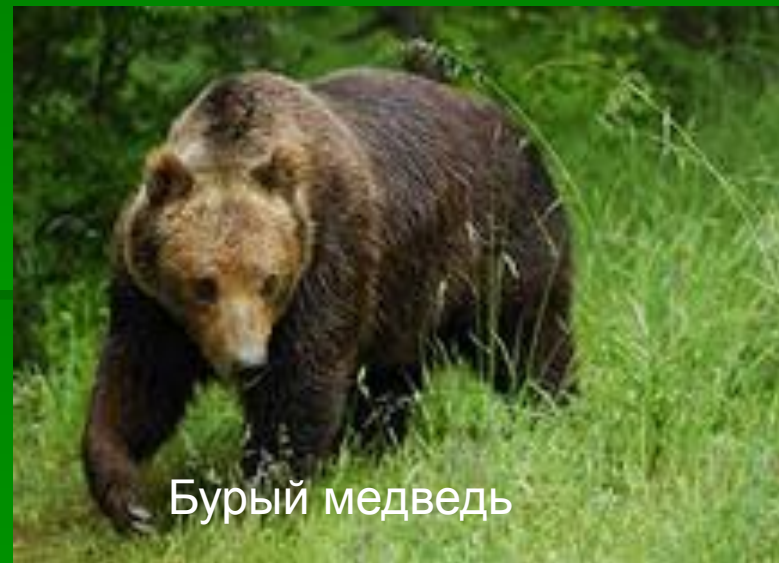
Рысь



Куница



Лось



Бурый медведь



Лиса



Волк

Используемые источники:

- Красная книга Тверской области.2002 г.
- Официальный сайт Правительства Тверской области
- Яндекс. Картинки и фото.