

Угрупування озера

Презентацію підготували учні 7-Б класу:

Наталя Вакулік

Катерина Лелюх

Марія Городнюк

Катерина Гресь

Цікаві факти про воду

Самою «мертвою» водоймою є не Мертве море, а озеро Смерті в Сицилії. Рослини і тварини, які потрапляють у воду, миттєво вмирають. З dna озера б'ють два джерела сильно концентрованої кислоти, яка і отруєє воду.



* Озера

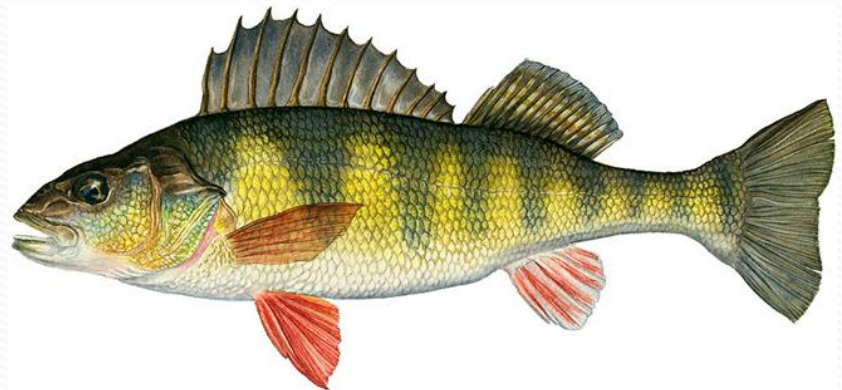


- * В Україні – 3 000 озер
- * 30 озер площею понад 10 кв.км

* Озеро – це природна западина на поверхні землі, що заповнена водою.



Типовими мешканцями мілководної частини озера є жаба, рак, молюски ставковик і жабурниця, водомірка, жук-плавунець, личинки бабок і комарів та інших комах. У товщі води в завислому стані переміщується безліч дуже дрібних рослинних і тваринних організмів. їхня спільна назва - планктон. Ним живляться пуголовки, мальки риб та деякі дорослі риби, як-от карась і короп. У водоймах поширені й хижі риби - щука та окунь.

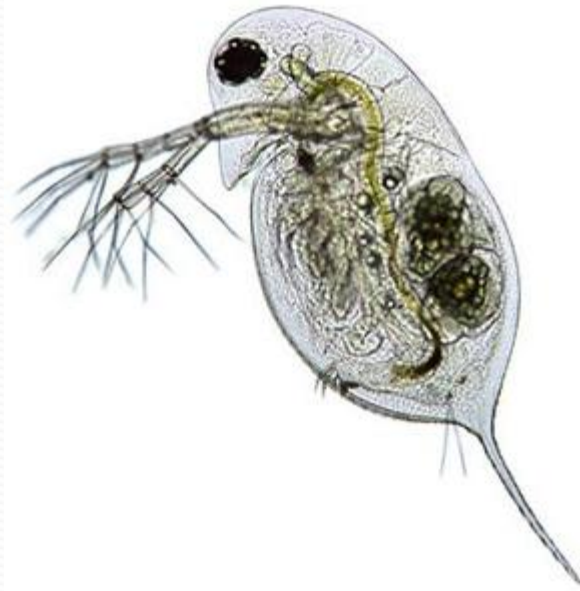


Ланцюги живлення

- Щука – карась-дафнії- водорості
- Гіллястовусі ракоподібні -- планктонні водорості і мікроорганізми-- риби – планктофаги (мирні риби)– хижі риби.
- листя і дрібні водорості → креветки (краб) → Риба → птахи, що харчуються рибою

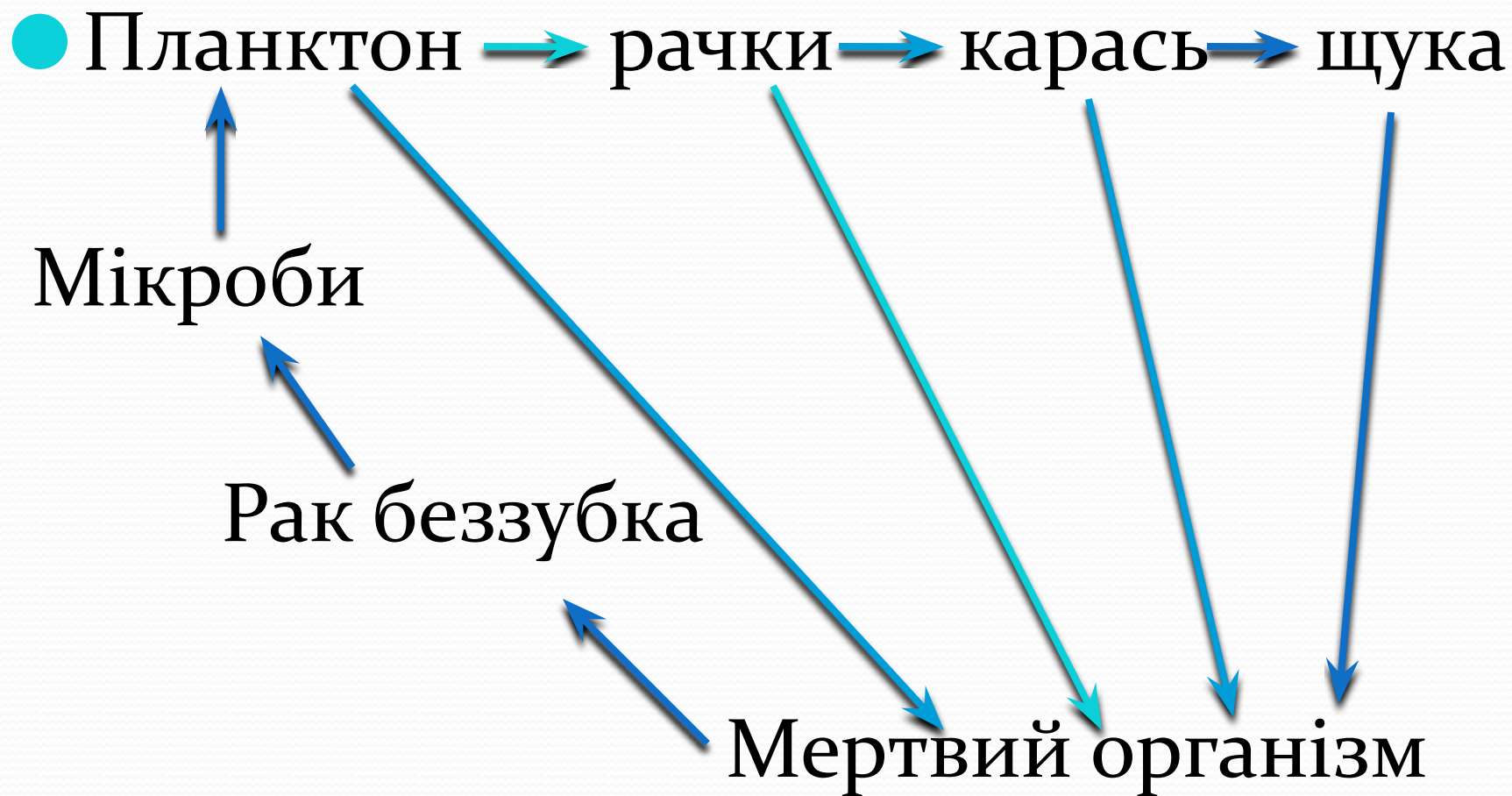


Д
А
Ф
Н
І
Ї



Гіллястовусі
ракоподібні

Ланцюг живлення



● Озеро теж належить до природних екосистем. Кількість світла тут зменшується з глибиною.

● В озера своя ярусність. Розрізняють три ділянки: прибережну, водний простір і дно. У кожній ділянці живуть певні організми. Найбільш заселена рослинами прибережна ділянка озера.

● Її типовими рослинами є лепеха і калюжниця. Завдяки добре розвиненим кореням вони закріплюються у вологому ґрунті берега водойми.

● Серед водних рослин знаходять укриття личинки безхребетних тварин (наприклад, комах, деяких молюсків) і мальки багатьох риб.



а



б

Мал. 170. Рослини озера: а — лепеха; б — глечики



Ряска

Озеро, починаючи від
берегів повільно
міліє. Рослини
розростаються не
тільки по дну, а й по
поверхні води. Їхнє
коріння щільно
переплітається,
утворюючи ніби
плаваючий килим. На
ньому селяться
вологолюбні
трав'янисті рослини:



- Порівняно з рослинами лук та інших рослинних угруповань, рослини водойм мають більш однорідні умови існування, що і зумовлює значне поширення їх на всій земній кулі.

- Рослини водойм мають менше світла, але не терплять від нестачі вологи. У воді коливання температури не такі різкі, як у повітрі. Вода добре підтримує рослини і тому у деяких з них недостатньо розвинуті механічні тканини. У всіх водних рослин добре розвинута повітроносна тканина, яка потрібна для газообміну.

- Крім вищих квіткових рослин на водоймах досить поширені і нижчі, які в основному представлені водоростями. Інколи можна побачити біля берега скупчення зелених ниток. Це водорості — спірогіра, кладофора тощо. Доцільно звернути увагу на те, що з них виділяються пухирці повітря; пояснити, що ці водорості виділяють кисень, цим покращуючи наше повітря.

Очерет звичайний росте на берегах річок, озер, на болотах. Озеро чи ставок, береги якого заросли очеретом, нагадує дзеркало, що вставлене в смарагдову раму. Високо здіймаються вгору стрункі стебла очерету. Листки у нього видовжені, загострені, їх багато на стеблі, і, торкаючись один одного, вони наче тихенько перешіптуються між собою. Влітку очерет прикрашається густими пухнастими волотями. Від подиху вітру вони коливаються, наче танцюють під ніжну музику. Очерет — дуже корисна рослина: його їдять свійські тварини, люди використовують його як будівельний матеріал, паливо. З очерету можна робити папір і багато інших, потрібних людині речей. Очерет очищає





Танзанія

- Невелике озеро глибиною менше трьох метрів, розташоване на півночі Танзанії недалеко від кордону з Кенією, отримало свою назву від мінералу натрона.

Залежно від сезону поверхня Натрона може бути покрита кіркою мінеральних солей, принесених разом з вулканічним попелом з Східно-африканської рифтової долини (відома також як Велика рифтова долина).

Лужність озера вагається в межах 9–10,5 рН, а температура води досягає 60 °С, тому тварини (в основному, птиці), потрапляючи в озеро, негайно гинуть, а їх останки покриваються мінеральними речовинами і тверднуть, перетворюючись на кам'яні статуї





**ДЯКУЮ ЗА
УВАГУ!**

