

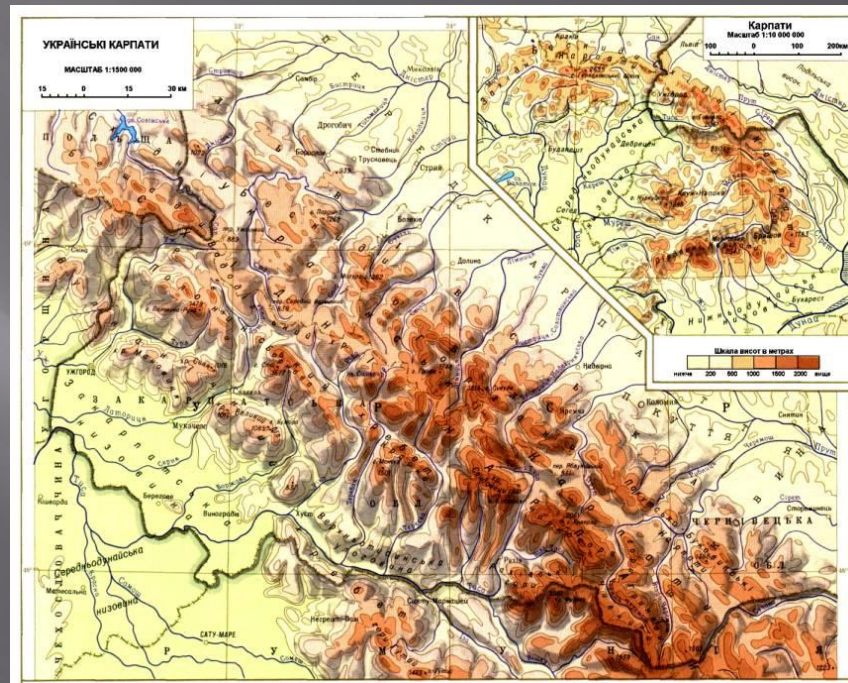




Велика гірська система Карпат починається недалеко від Братіслави закінчується на південному сході поблизу Залізних воріт (Румунія). Дугою із трьох сторін оточують вони Середньоевропейську низовину. Довжина Карпат приблизно 1500 км.

# РОЗМІРИ КАРПАТ

У північно-західній частині їхня ширина становить 240 км, у південно-західній - 340, а в північно-східній, де розташовані українські Карпати, вона звужується до 100-120 км. Розміри Карпат від площі України 6%.



# РЕЛЬЄФ



## Складається:

- ▣ Згірської системи
- ▣ Міжгірної Закарпатської низовини
- ▣ Передгірної Передкарпатської височини.
- ▣ Вершина – гора Говерла 2061 м.

# ГІРСЬКІ ПОРОДИ



## Грубоуламкові осадові

пісковики, аргіліти,  
конгломерати,  
мергелі.

## Вулкаогенні породи:

туфи, базальти.

# КОРИСНІ КОПАЛИНИ



У Передкарпатті й  
Закарпатті – родовища  
кам'яної й калійної солі,  
нафти, газу, озокериту,  
сірки.

В Вулканічних Карпатах  
- Поліметалеві руди,  
золото, марганець,  
ртуть, барит.

*Сірка*

# МІНЕРАЛЬНІ ДЖЕРЕЛА



Карпати відомі своїми мінеральними джерелами. Крім звичайної мінеральної води, є і термальні мінеральні джерела з температурою води 18-80 °С з глибини до 800 метрів.



# КЛІМАТ

Зі зростанням висоти над рівнем моря в горах спостерігається закономірне зниження температури. Воно пояснюється розрідженістю повітря, при якій тепло інтенсивніше випромінюється із ґрунту. Так, в Ужгороді (висота 128 м) середня річна температура становить  $+9,1^{\circ}$ , липнева  $+20,0^{\circ}$  а січнева  $-3,0^{\circ}$ . У Микулиничі (висота 610 м) на Прикарпатті ці показники дорівнюють відповідно:  $+6,2^{\circ}$ ,  $+16,2^{\circ}$ ,  $-5,4^{\circ}$ , а на полонині Пожижевській (висота 1429 м) у Чорногорі  $+3,1^{\circ}$ ,  $-11,0^{\circ}$ , і  $-6,0^{\circ}$ .





# ВНУТРІШНІ ВОДИ



- ▣ **Дністер**
- ▣ притока Свіча
- ▣ притока Мизунка
- ▣ притока Сукіль
- ▣ притока Стрий
- ▣ притока Опір

- ▣ **Прут**
- ▣ притока Черемош
- ▣ притока Білий Черемош
- ▣ притока Путила
- ▣ притока Чорний Черемош

- ▣ **Путила**

- ▣ **Сірет**

- ▣ **Тиса**

- ▣ притока Біла Тиса
- ▣ притока Боржава
- ▣ притока Латориця
- ▣ притока Терєбля
- ▣ притока Терєсва
- ▣ притока Тячевець
- ▣ притока Чорна Вода (Чарода)
- ▣ притока Чорна Тиса
- ▣ притока Уж
- ▣ притока Тур'я

# ГРУНТИ



## Грунти утворюються під впливом:

- ▣ Клімату,
- ▣ Живих організмів, складу і будови материнських гірських порід,
- ▣ Рельєфу місцевості і віку території.

Від клімату залежить кількість опадів, що впливає на розвиток рослинності, життєдіяльність мікроорганізмів, розчиння різних сполук у ґрунті та їх переміщення. Температура впливає на перебіг хімічних і біохімічних реакцій.

# ГРУНТИ КАРПАТ

Для ґрунтів гірських обалстей характерна широтна зональність на рівнині і вертикальна зональність в горах.

У Карпатах виділяються три типи ґрунтів: опідзолені буроземи, гірські підзолисті і гірсько-лучні.





# ЗАГАЛЬНІ РИСИ РОСЛИНОГО ПОКРИВУ

Інтервали висот, м	Висотні пояси рослинності
100 - 200	Низовинні луки й лучні степи
200 - 400	Передгірні дубові ліси
400 - 1100	Низькогірні букові ліси
1100 - 1500	Середньогірні ялинові ліси
1500 - 2061	Суальпійські й альпійські луки

# Реліктові види дерев



кедрова сосна європейська

ТИС ЯГІДНИЙ

**Модрина – це хвойне дерево, яке  
на зиму скидає м'яку хвоєю.**



# ОКРАСА КАРПАТ



© 200





# Долина нарцисів



# ДИКІ ГІРСЬКІ НАРЦИСИ



# ТВАРИННИЙ СВІТ КАРПАТ



*Благородний олень*



*Бурий ведмідь*



*Лісовий кіт*



*Рись*

# ПТАХИ КАРПАТ



