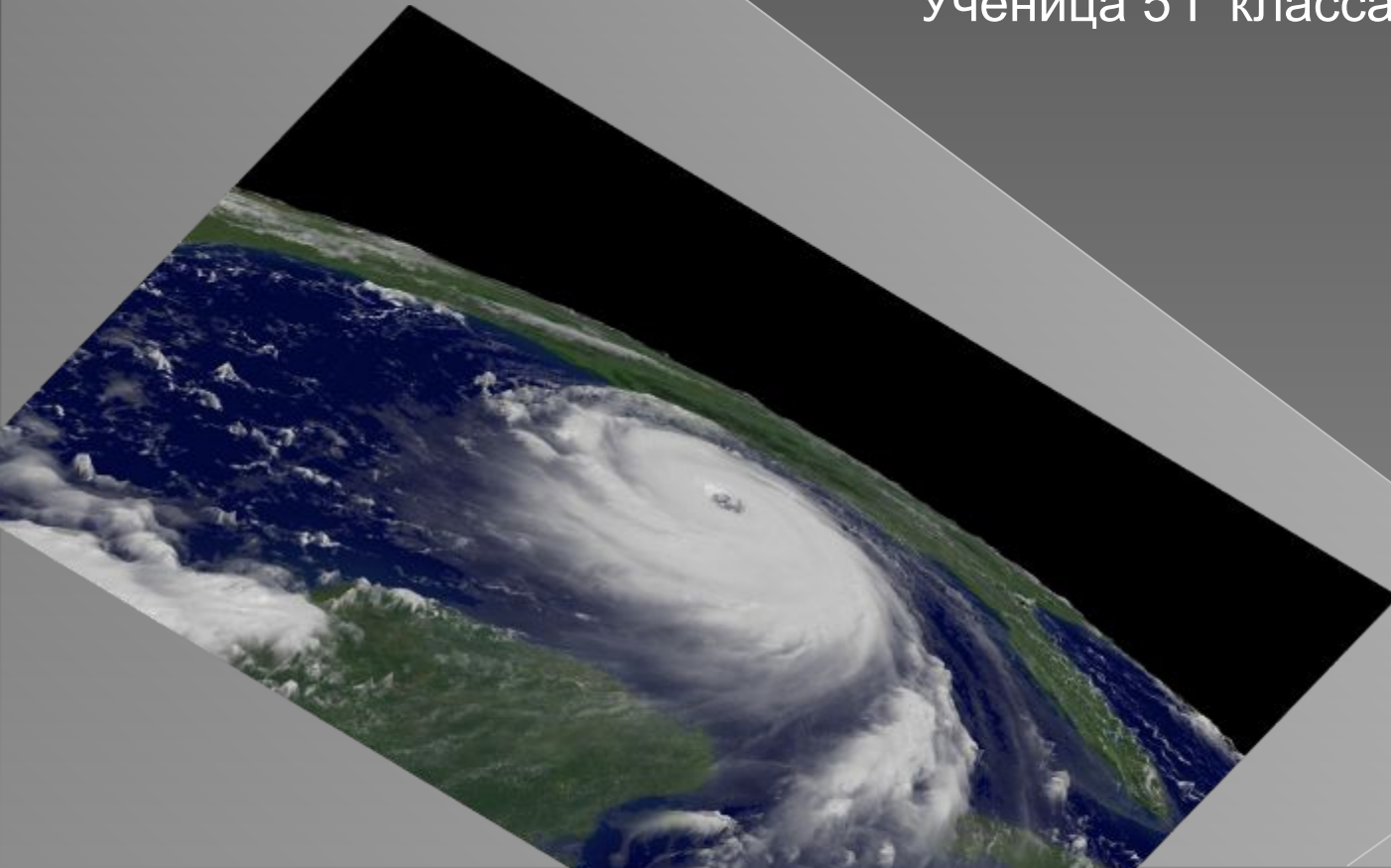


# Ураганы, бури, смерчи!!!

Выполнила :Коровина Анастасия Валерьевна  
Ученица 5 Г класса



**СМЕРЧ – атмосферный вихрь, возникающий в грозовом облаке и распространяющийся вниз, часто до самой поверхности Земли в виде темного облачного рукава или хобота диаметром в десятки и сотни метров. Существует недолго, перемещаясь вместе с облаком.**



- УРАГАН – это атмосферный вихрь больших размеров со скоростью ветра до 120 км/ч, а в приземном слое – до 200 км/ч.



- БУРЯ – длительный, очень сильный ветер со скоростью более 20 м/с, наблюдается обычно при прохождении циклона и сопровождается сильным волнением на море и разрушениями на суше.



# Виды бури:

## По составу

- Песчаные
- Пылевые
- Снежные

## По скорости ветра

- Бури (20м/с)
- Сильные бури (28м/с)
- Жестокие бури (30,5м/с и более)

## По окраске частиц

- Черные
- Красные
- Желто-красные
- Белые

# Виды смерчей:

## По происхождению

- Невидимые
- Водяные
- Огненные

## По строению

- Плотные
- Распывчатые

## По времени действия

- Короткого действия
- Длинного действия
- Ураганные вихри

# Правила безопасности

Если ураган (буря, смерч) застал Вас в здании, отойдите от окон и займите безопасное место у стен внутренних помещений, в коридоре, у встроенных шкафов, в ваннных комнатах, туалете, кладовых, в прочных шкафах, под столами. Погасите огонь в печах, отключите электроэнергию, закройте краны на газовых сетях.

В темное время суток используйте фонари, лампы, свечи; включите радиоприемник для получения информации управления ГО и ЧС и комиссии по чрезвычайным ситуациям; по возможности, находитесь в заглубленном укрытии, в убежищах, погребах и т.п. Если ураган, буря или смерч застали Вас на улицах населенного пункта, держитесь как можно дальше от легких построек, зданий, мостов, эстакад, линий электропередачи, мачт, деревьев, рек, озер и промышленных объектов. Для защиты от летящих обломков и осколков стекла используйте листы фанеры, картонные и пластмассовые ящики, доски и другие подручные средства. Старайтесь быстрее укрыться в подвалах, погребах и противорадиационных укрытиях, имеющих в населенных пунктах. Не заходите в поврежденные здания, так как они могут обрушиться при новых порывах ветра.

При снежной буре укрывайтесь в зданиях. Если Вы оказались в поле или на проселочной дороге, выходите на магистральные дороги, которые периодически расчищаются и где большая вероятность оказания Вам помощи.

При пыльной буре закройте лицо марлевой повязкой, платком, куском ткани, а глаза очками. При поступлении сигнала о приближении смерча необходимо немедленно спуститься в укрытие, подвал дома или погреб, либо укрыться под кроватью и другой прочной мебелью. Если смерч застает Вас на открытой местности, укрывайтесь на дне дорожного кювета, в ямах, рвах, узких оврагах, плотно прижимаясь к земле, закрыв голову одеждой или ветками деревьев. Не оставайтесь в автомобиле, выходите из него и укрывайтесь, как указано выше.

# ДЕЙСТВИЯ ПРИ УРАГАНАХ, БУРЯХ, СМЕРЧАХ



Закройте окна, двери, чердачные помещения



Уберите с балконов и лоджий всё, что может быть сброшено ураганом



Выключите газ, потушите огонь в печах, подготовьте фонари, свечи, лампы



Запаситесь водой, продуктами, держите включёнными радиоточку, телевизор, приёмник



Укройтесь в защитном сооружении, подвале, погребе



Дома займите внутреннюю комнату – подальше от окон



На открытой местности укрывайтесь в канаве, яме, овраге, любой выемке: лягте на дно и плотно прижмитесь к земле



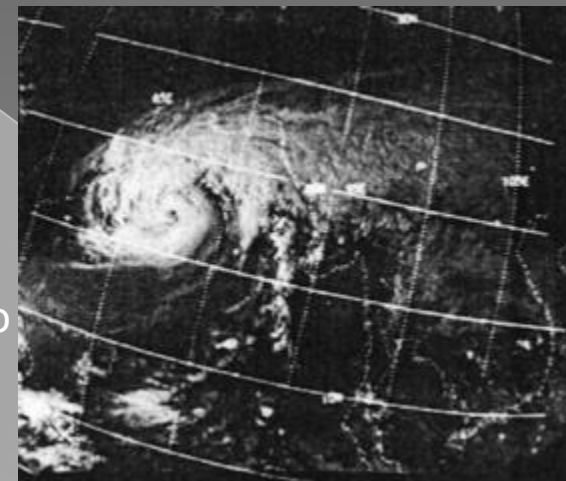
## . Тайфун Нина 1975

На территории Китая, тайфуны не редкость, но супер тайфун Нина обладал колоссальной разрушительной силой, была прорвана плотина Банкао. Крушение плотины привело к большому наводнению, это вызвало серию обрушени



## Циклон Бхола (Bhola) 1970 год

В 1970 циклон Bhola обрушился на Восточный Пакистан (сегодня Бангладеш) и на Западную Бенгалию Индии. Пик действия циклона пришелся на 12 ноября 1970 года. Хотя точное число погибших неизвестно, по оценкам, 300 000 - 500 000 человек погибли в период воздействия циклона, что делает его одним из самых страшных стихийных бедствий недавней истории. Этот циклон по силе и скорости ветра был относительно невелик, ему присвоена 3 категория урагана. Убойная сила этого шторма объясняется огромным количеством осадков, что вызвало затопление большей части островов в дельте реки Ганг, буквально смывая деревни и посевы с лица земли.



Рекорд самого сильного смерча по скорости ветра, занесенный в Книгу рекордов Гиннеса был зафиксирован в США в городке Вичита фоллс (Wichita Falls) штата Техас 2 апреля 1958г. Максимальная скорость ветра составила 450км/ч. Такой смерч относят к категории разрушительных, т.е. он «частично или полностью разрушает прочные дома, легкие дома поднимает в воздух и переносит на некоторое расстояние, создает и всасывает в себя большое количество мусора и обломков, вырванные деревья переносит на некоторое расстояние, сдувает верхний слой почвы, поднимает в воздух и переносит на значительное расстояние автомобили и тяжелые предметы» (Шкала категорий торнадо Фуджиты).



**Хабуб (Haboob**, от арабского— *сильный ветер с песком и пылью*) - вид песчаной бури, которая создает высокую стену из пыли и песка. Такая буря достигает больших скоростей (30-100 км/ч) и способна погубить все живое на своем пути. Ежегодно песчаная буря **Хабуб** возникает в самых засушливых регионах планеты таких как: Сахара, Кувейт, Ирак, США и доставляет немало неприятностей жителям этих регионов. В продолжение не большая подборка фотографий с изображениями самой опасной бури **Хабуб**.



## Тестирование:

1. С какой скоростью движется ураган?

Варианты ответов:

А) 100 м/с

Б) 100 км/с

В) 200 км/ч

Г) 20 км/с



## 2. Скорость песчаной бури составляет?

Варианты ответов:

1. 10 км/ч
2. 10 м/с
3. 100 м/с
4. Более 20 м/с



3. Назовите правильное действие, которое нужно выполнить во время урагана, бури или смерча.

А) Спуститься в укрытие

Б) Выйти на улицу

В) Заварить чай

Г) Молиться богу



4. Укажите правильное утверждение.

От снежной бури лучше укрываться

А) В здании

Б) В сугробе

В) Закрыв глаза

Г) В яме



5. С чем перемещается облако?

А) Вместе с домами

Б) Вместе с облаком

В) Вместе с дождем

Г) Вместе с мусором





# 6 Какие бывают бури (окраска частиц) ?

А) Жёлто-красные

Б) Чёрные

В) Красные

Г) Синие

Д) Белые



## 7 Какие бывают смерчи ?

- А) Грязные
- Б) Невидимые
- В) Огненные
- Г) Водяные



8 Какие были самых большие ураганы в мире ?

- А) Тайфун Нина
- Б) Циклон Бхола
- В) Ураган Кенна
- Г) Ураган Полин



9) Расскажи если бы начался ураган(смерч ,буря)чтобы ты зделал ?





**ТЫ - МОЛОДЕЦ!**



**У тебя все отлично получилось!!!**

