

МОУ Новоуренская СОШ

урок игра

“ Гидросфера ”
от А до Я!

Учитель географии
Каравашкина Н.А.

Цель:

- Повторить, обобщить и закрепить знания по теме: «гидросфера»
- Определить уровень ЗУН учащихся по теме.

A

Группа островов,
расположенных близко друг к
другу и имеющих обычно одно
и то же происхождение
(материковое, вулканическое,
коралловое) и сходное
геологическое строение.



Б

Совокупность организмов,
обитающих на грунте и в
грунте дна водоёмов.



В

Самая большая река Европы,
одна из крупнейших рек на
Земле .





Водная оболочка Земли
занимающая $3/4$ части
планеты.



Д

Один из главных типов
питания рек





Река в Сибири, одна из величайших рек мира и России. Впадает в Карское море Северного Ледовитого океана.



Ж

Глубокая и длинная впадина на дне океана (5000—7000 м и более), образующаяся путём продавливания одной океанической коры под другую океаническую или континентальную кору (схождение плит).



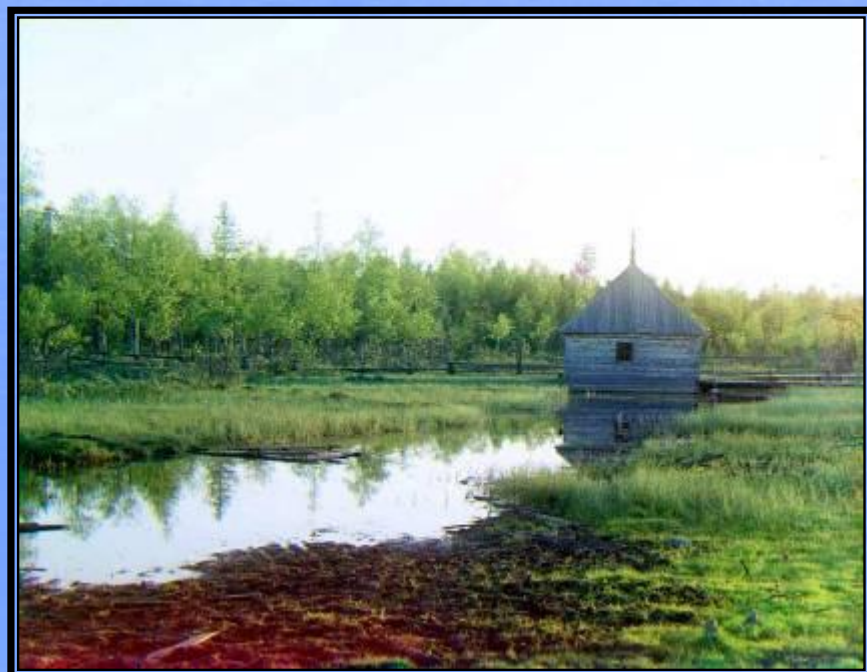
З

Часть водного пространства,
глубоко вдающаяся в сушу и
свободно сообщающаяся с
океаном или морем.



И

Место, где водоток (напр.,
река или ручей) берёт своё
начало.



К

Озёра образующиеся в
районах распространения
горных пород, при
заполнении водой
КОТЛОВИН И ПОЛЬЕВ.



Л

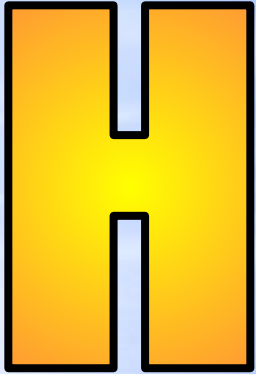
Скопления льда на суше,
образованное в результате
атмосферных осадков



M

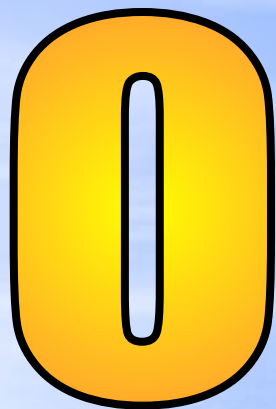
Низкий уровень воды в реке,
озере, обусловленный
периодами сухой или морозной
погоды...





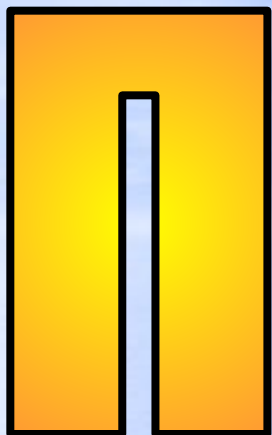
Все организмы, активно плавающие в толще воды водоемов, способные противостоять течению и самостоятельно перемещаться на значительные расстояния.





Естественный водоём,
образовавшийся в
природном углублении
и на суше.





Периодические вертикальные колебания уровня океана или моря, являющиеся результатом изменения положений Луны и Солнца относительно Земли



Р

Углубление в речной долине, по которому постоянно течёт река



С

Количество солей в граммах,
растворенных в 1 литре
морской воды(‰).



T

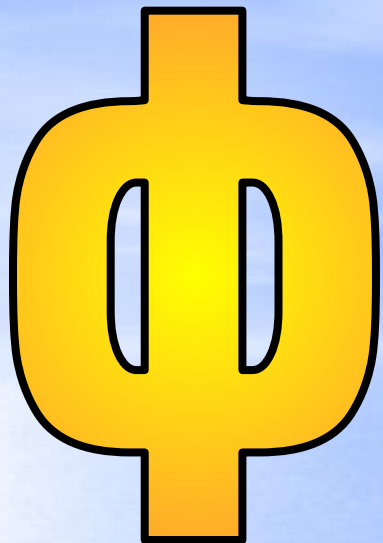
Горизонтальное движение водных масс под действием ветра



У

Место впадения реки в водохранилище, озеро, море или другую реку.





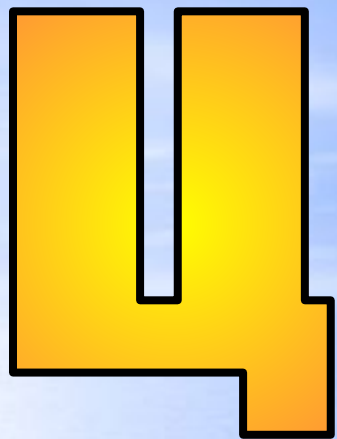
Плотно слежавшийся, зернистый и частично перекристаллизованный, обычно многолетний снег, точнее — промежуточная стадия между снегом и глетчерным льдом.



Ж

Одна из самых ярко-окрашенных рыб на территории России, близкий родственник лососевых и сиговых рыб, обитает только в Северном полушарии, населяет чистые холодноводные реки и озера.





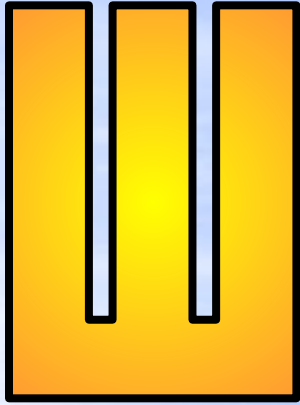
Длинные волны, порождаемые
МОЩНЫМ ВОЗДЕЙСТВИЕМ НА
ВСЮ ТОЛЩУ ВОДЫ В ОКЕАНЕ ИЛИ
ДРУГОМ ВОДОЁМЕ.



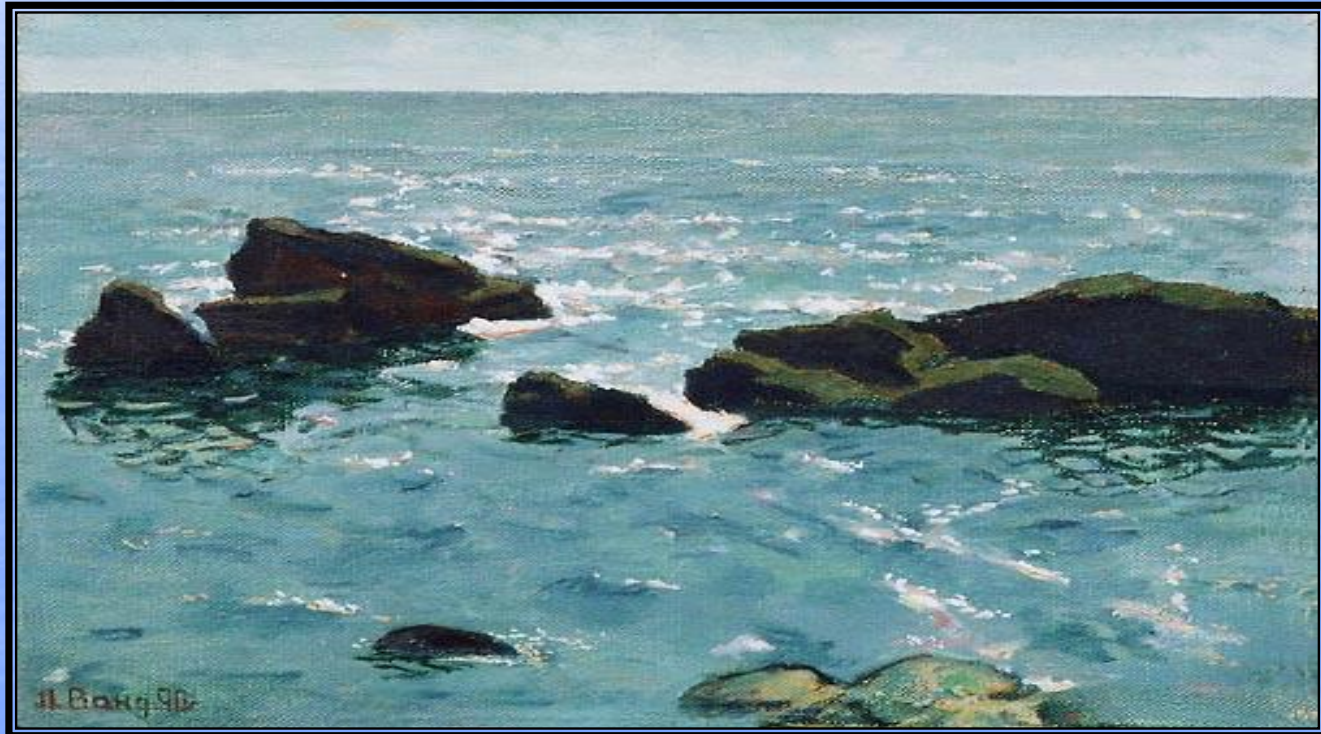
Ч

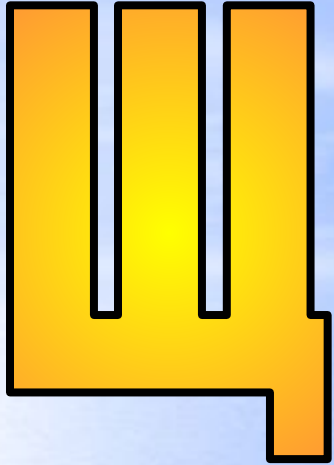
Внутреннее море бассейна
Атлантического океана.
Море - здравница России.





Материковая отмель, выровненная часть подводной окраины материка, примыкающая к суше и характеризующаяся общим с ней геологическим строением.



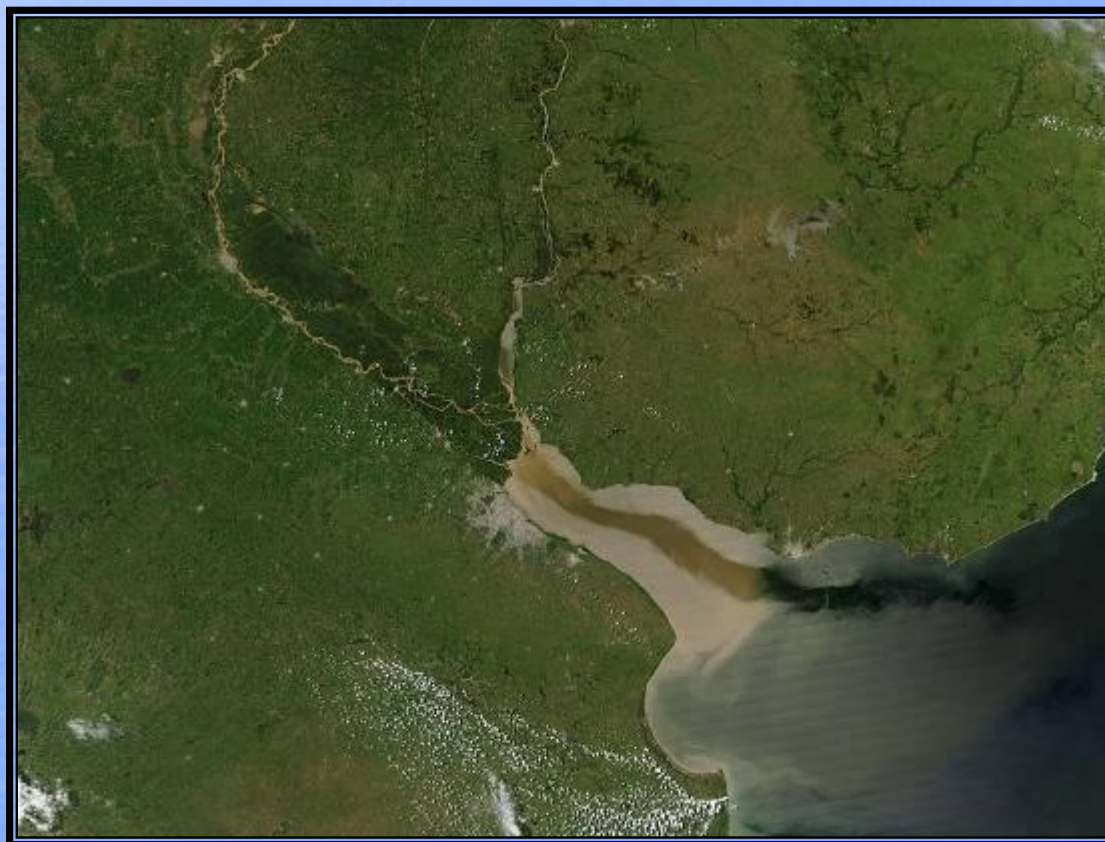


Пресноводная рыба , один из наиболее распространённых видов рыб обитающих в Волге.



Э

Воронкообразное устье реки,
расширяющееся в сторону
моря.



Ю

Река на северо-западе Канады
и в США (штат Аляска),
впадает в Берингово море.



Я

Море в составе Тихого океана,
отделяется от него
одноимёнными островами и
островом Сахалин.



Ответы:

Архипелаг	Бентос	Волга	Гидросфера
Дождевое	Енисей	Желоб	Залив
Исток	Карстовые	Ледник	Межень
Нектон	Озеро	Прилив	Русло
Солёность	Течение	Устье	Фирн
Хариус	Цунами	Чёрное	Шельф
Щука	Эстуарий	Юкон	Японское

Критерии оценивания:

- «5» - 23 - 28 баллов
- «4» - 17 – 22 балла
- «3» - 11 – 16 баллов
- «2» - 5 - 10 баллов
- «1» - 0 - 4 балла