



# Урок-игра «План и карта»

## Эпиграф урока

**«Есть карты мира,  
звезд, планет.  
Познание идет путем  
побед»**

*Джордж Байрон*

# Задачи урока:

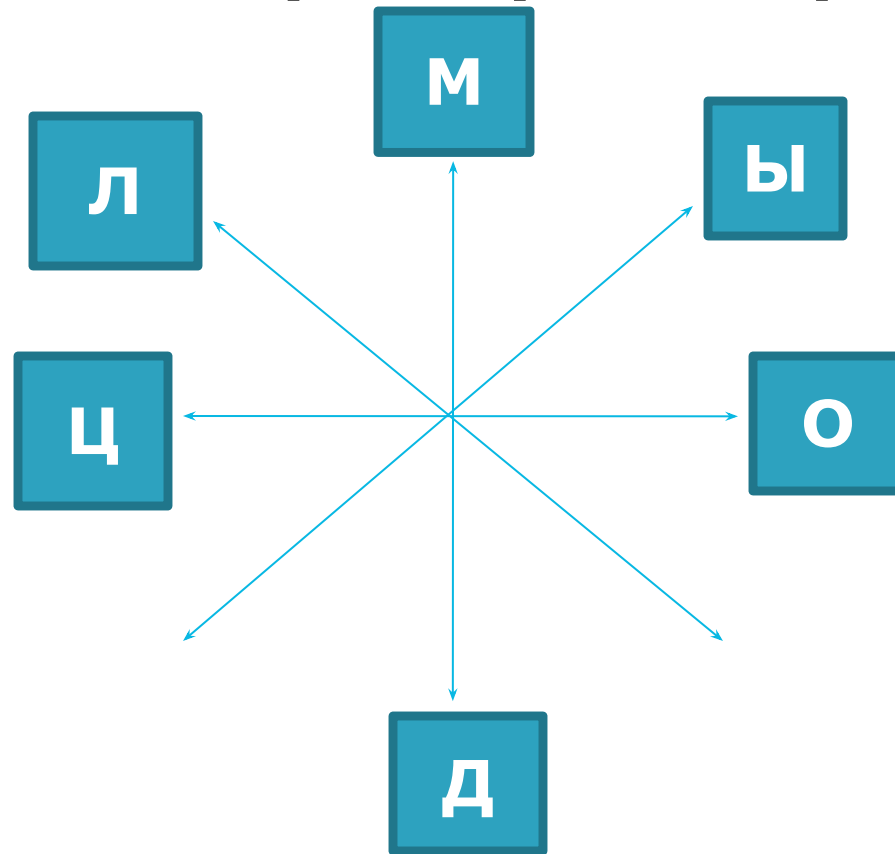
- ❖ Обобщить и систематизировать знания по теме: «План и карта». Закрепить умения работать с планом местности и географической картой
- ❖ Развивать способности применять знания и умения в решении проблемных ситуаций
- ❖ Развивать умения работать в группе, активизировать познавательный интерес к географии.

## «Давайте познакомимся»

- 1 команда - «**Экватор**»
- 2 команда – «**Масштаб**»
- 3 команда – «**Компас**»

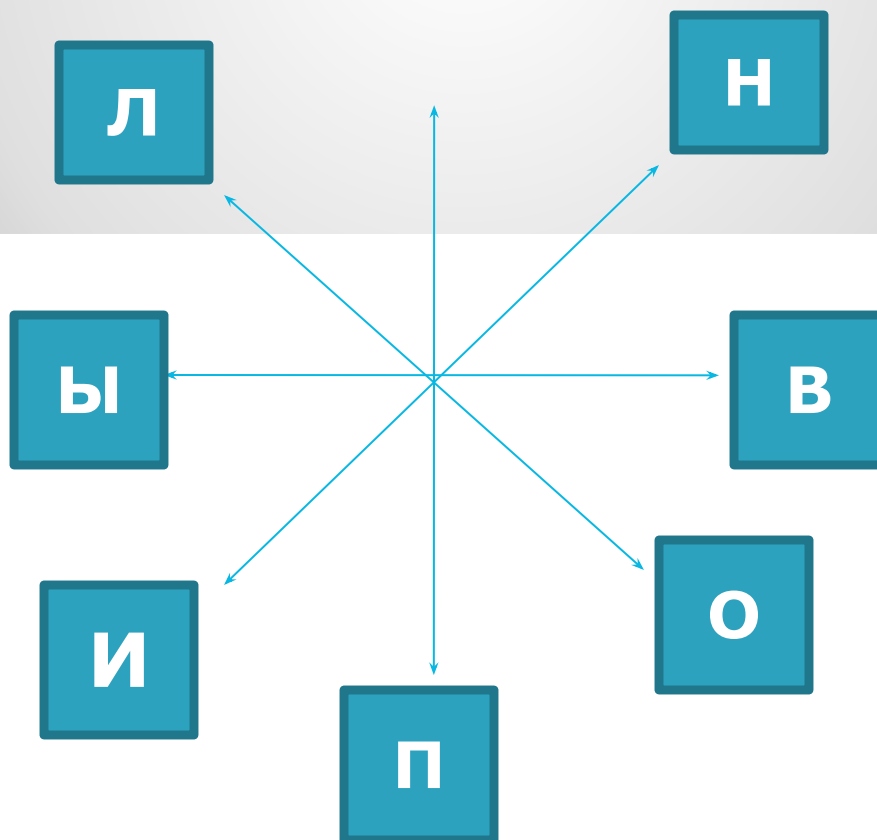
# «Загадочное письмо»

**0, 90, 315, 90, 180, 270, 45**



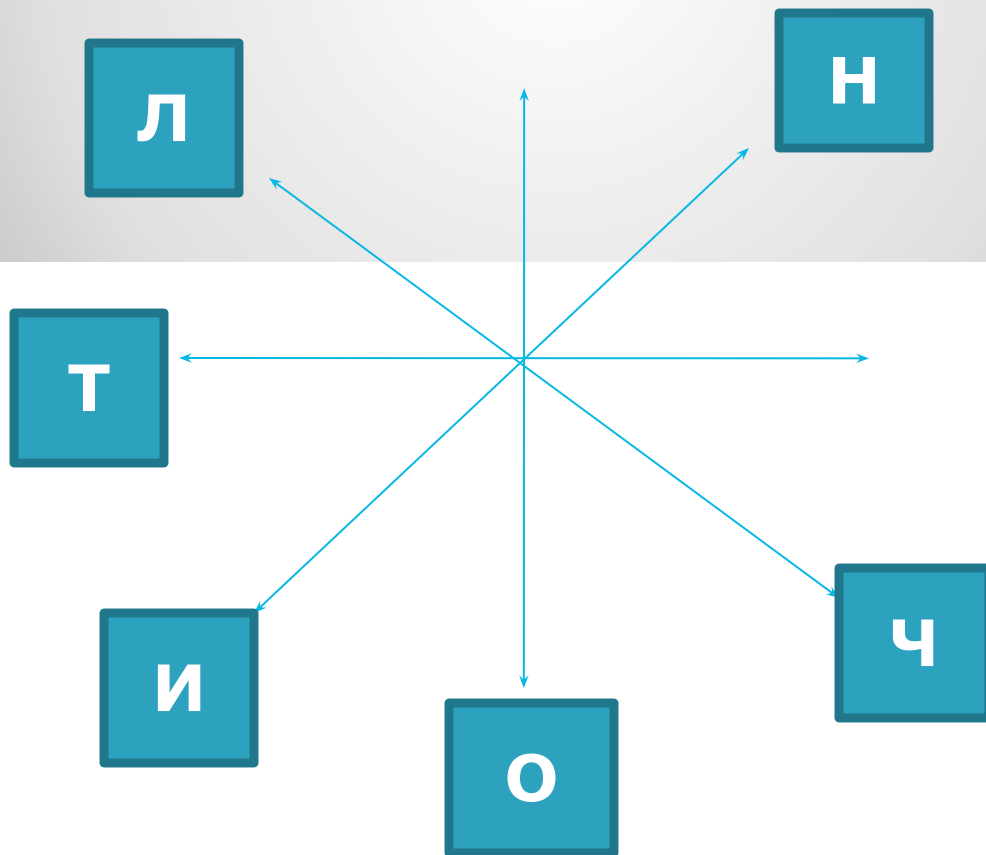
# «Загадочное письмо»

90,270,180,135,315,45,225,315,225



# «Загадочное письмо»

**180,270,315,225,135,45,180**



# ЛЕГЕНДА





## **Р. Катунь**



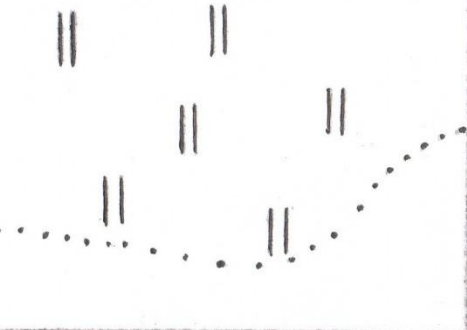
**Р. Бия**



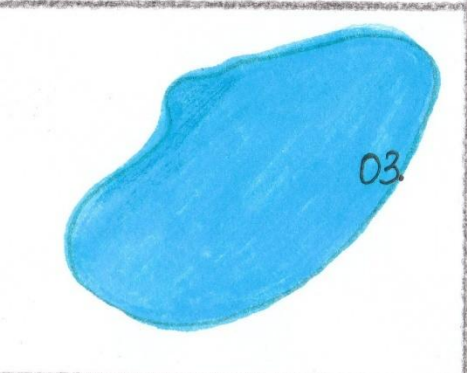
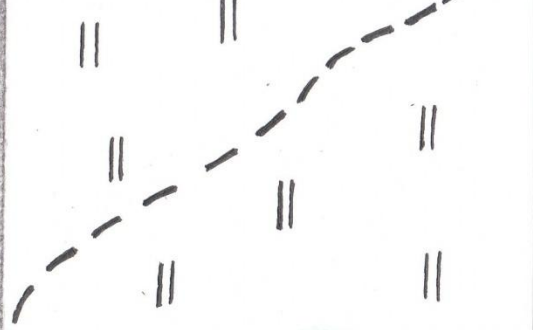
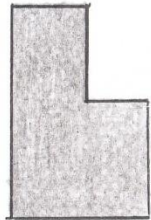
TURISTKA.RU

**Слияние  
Бии с  
Катуњю**

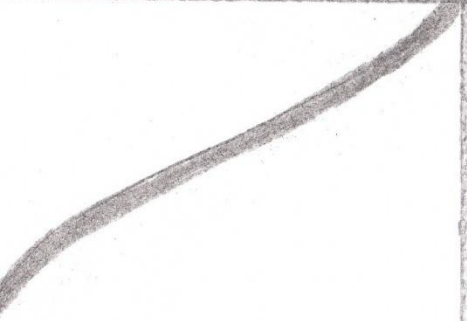
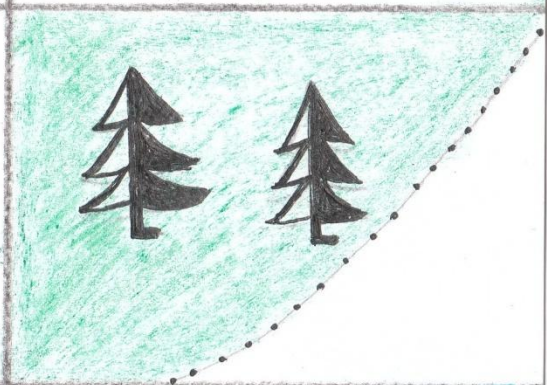
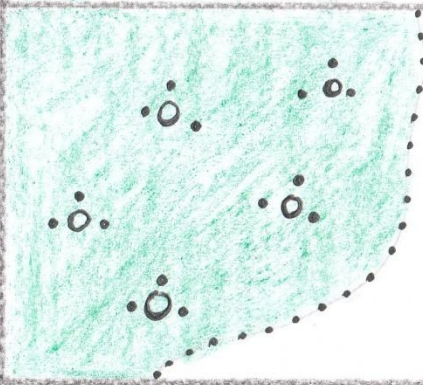
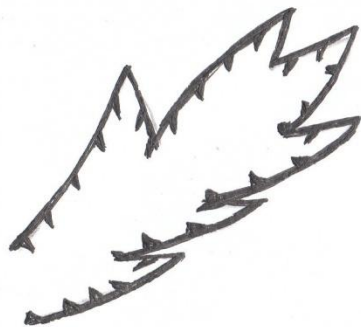
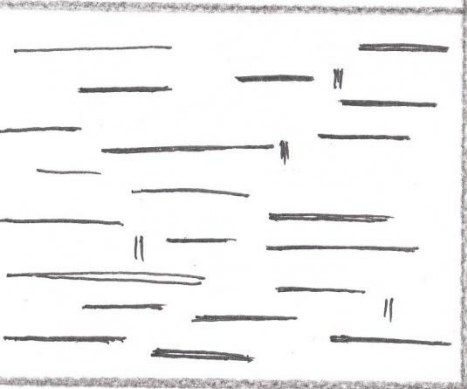
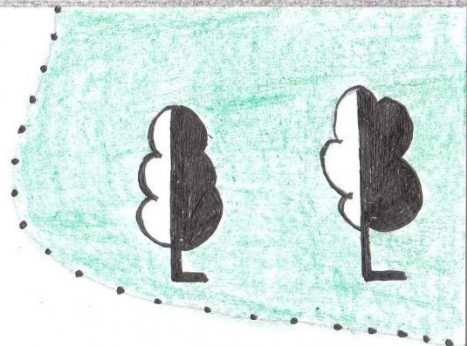
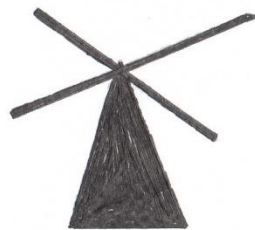




РОД.



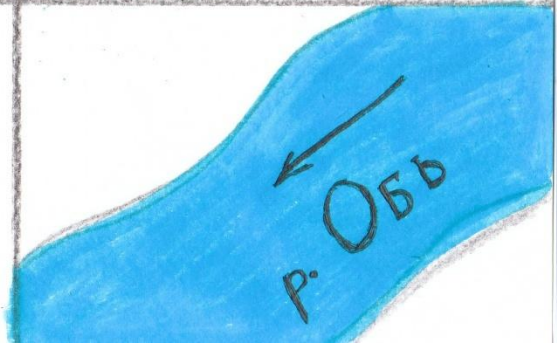
ОЗ.



К



ПЕС.



Р. ОБЬ

# Команда «Экватор»

1) В 1 см – 10 км

(1:1000000)

2) 1:500

(в 1 см – 5 м)

3) Расстояние от мельницы до родника

370 м

4) А) 1:200000

Б) 1:43000

В) 1:700000

(В, А, Б)

# Команда «Компас»

1) В 1 см – 2000 м  
(1:200000)

2) 1:1000  
(в 1 см – 10 м)

3) От мельницы до домика лесника  
630 м

4) А) 1:200  
Б) 1:700  
В) 1:55  
(В, А, Б)

# Команда «Масштаб»

1) В 1 см – 100 м  
(1:10000)

2) 1:20000  
(в 1 см – 200 м)

3) От поселка Ладогино расстояние до родника  
200 м

4)

А) 1: 7500000

Б) 1: 250000

В) 1: 660000

(А,В,Б)

## Задания по координатам

- ✓ В 1896 году английский ученый Д. Левингстон совершил замечательное открытие в точке 18 гр. ю.ш., 26 гр. в.д. Что это?

### **Водопад Виктория**

- ✓ Найдите координаты истока реки Оби.

**53 с.ш., 85 в.д**





## Задания по координатам

- 1) Шхуна «Пилигрим» находилась под 44 ю.ш., 165 з.д.

В каком океане и вблизи каких островов находились герои романа «Пятнадцатилетний капитан»?

**Тихий океан, вблизи архипелага Новая Зеландия.**

- 2) Определить координаты высшей точки Уральских гор

**65 с.ш., 61 в.д.**



## Задания по координатам

- 1) Африканцы называют эту гору – «Горой божества холода», определите ее по координатам 3 ю.ш., 38 в.д.

**Килиманджаро**

- 2) Определите координаты высшей точки Кавказа

**44 с.ш., 43 в.д.**



# Домашнее задание

- ❖ **Сочинение на тему: «Как поспорили план и карта, кто из них важнее и нужнее»**
- ❖ **Загадки, пословицы, поговорки, стихотворения**

ХОРОШЕГО НАСТРОЕНИЯ  
НА ВСЬ ДЕНЬ!

