

Урок - исследование

с элементами ролевой игры

в групповой работе

Цели урока

- Познакомимся с новым термином.
- Будем учиться находить взаимосвязи между растениями и животными.
- Познакомимся с характерными растениями и животными родного края.
- Развивать умения анализировать, сравнивать, обобщать, делать выводы, прислушиваться к мнению товарищей и отстаивать своё мнение в групповой работе.

Сережа и природу родного края



Работа в группах

Географы

Ботаники

Зоологи

Экологи

Есть у меня зелёный друг,

Хороший друг, весёлый.

Он к нам протянет сотни рук

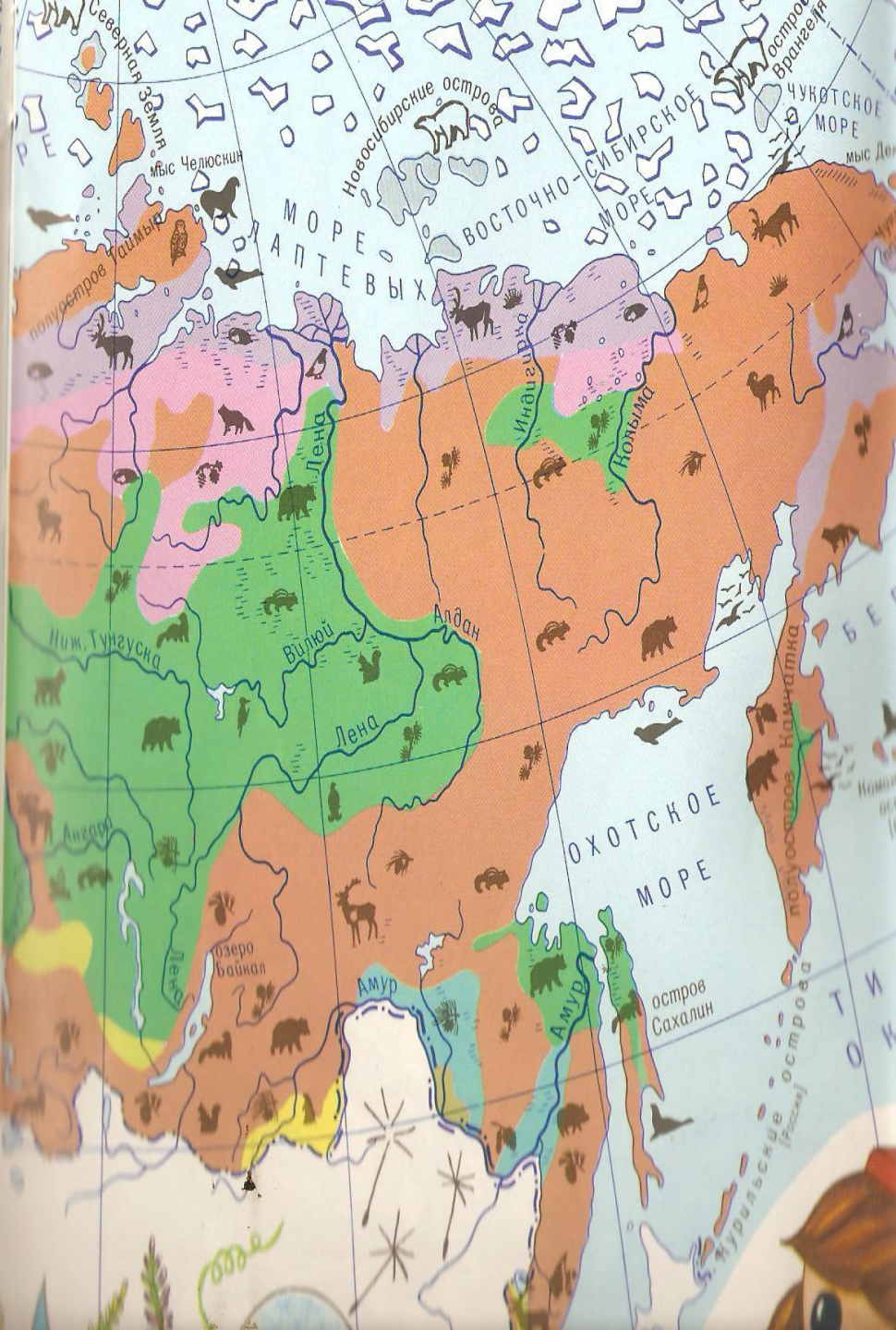
И тысячи ладошек.

Объект нашего исследования -

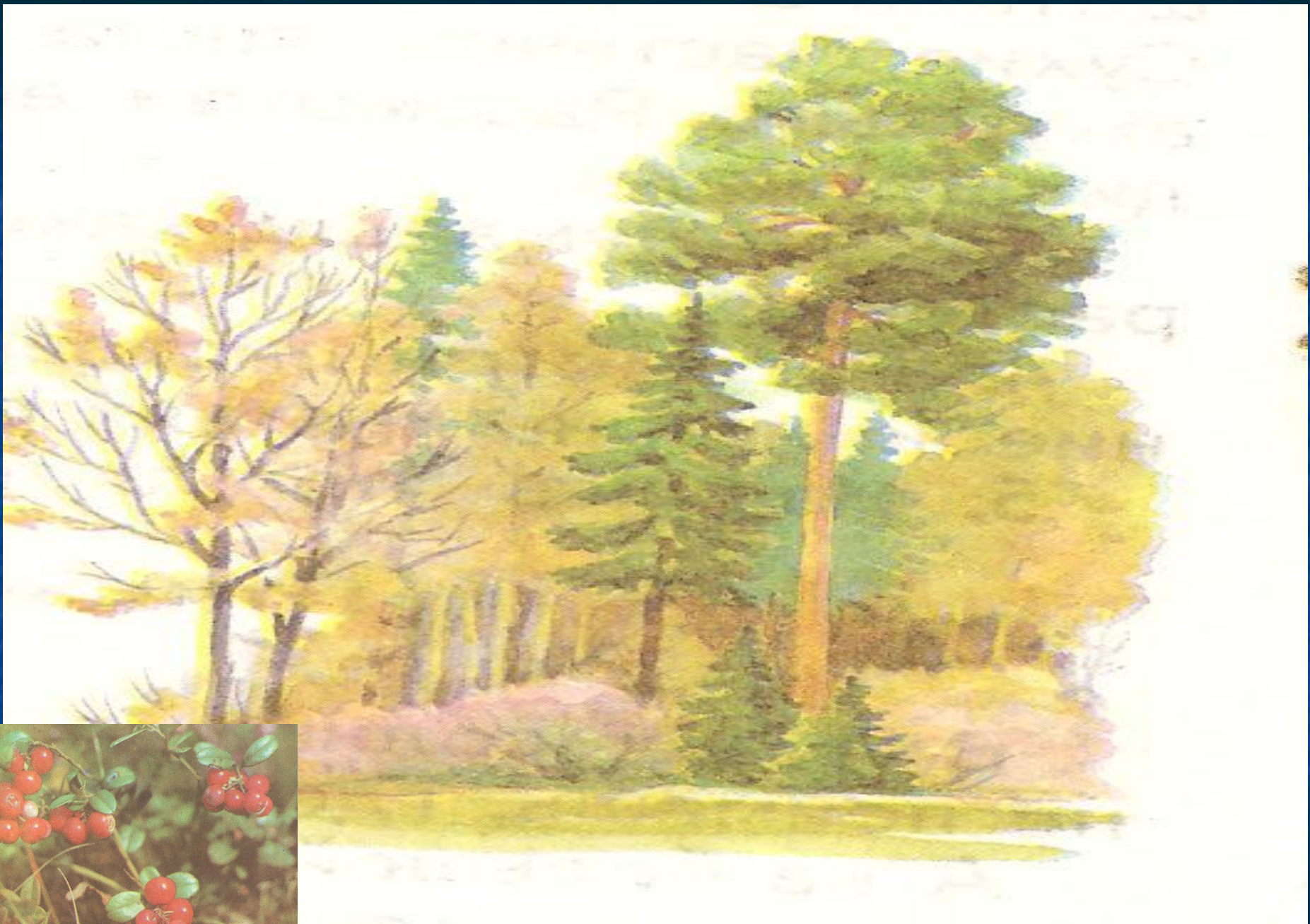
лес

План работы

- Что растёт и кто живёт в лесу?
- Невидимые нити.
- Что произойдёт если...







"Растения нашего края"

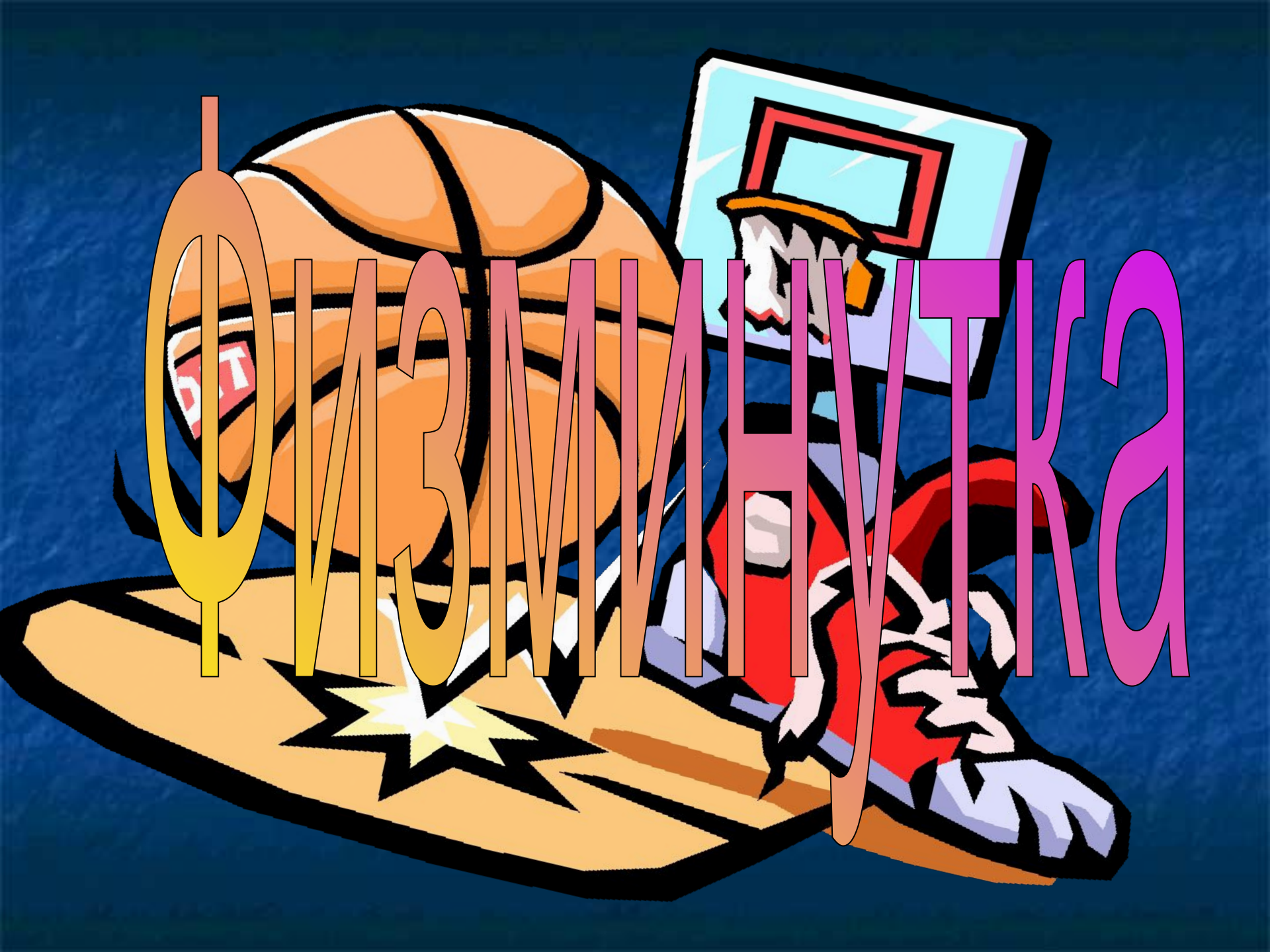
Травы

Деревья	Кустарники	Травы

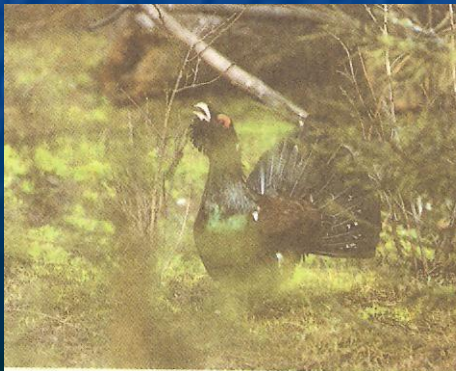
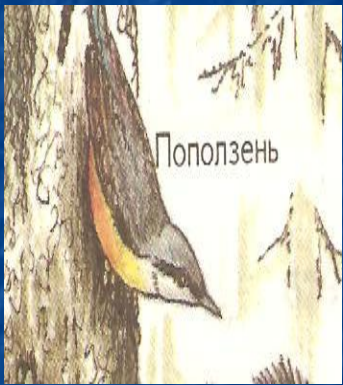
Растения

Животные

- Животные, которые обитают на деревьях.
- Ведут наземный образ жизни.
- Обитают в почве.

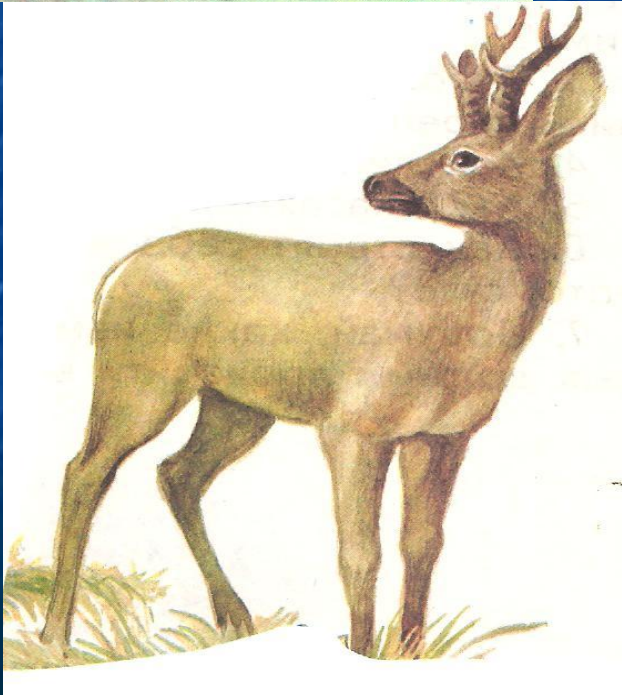
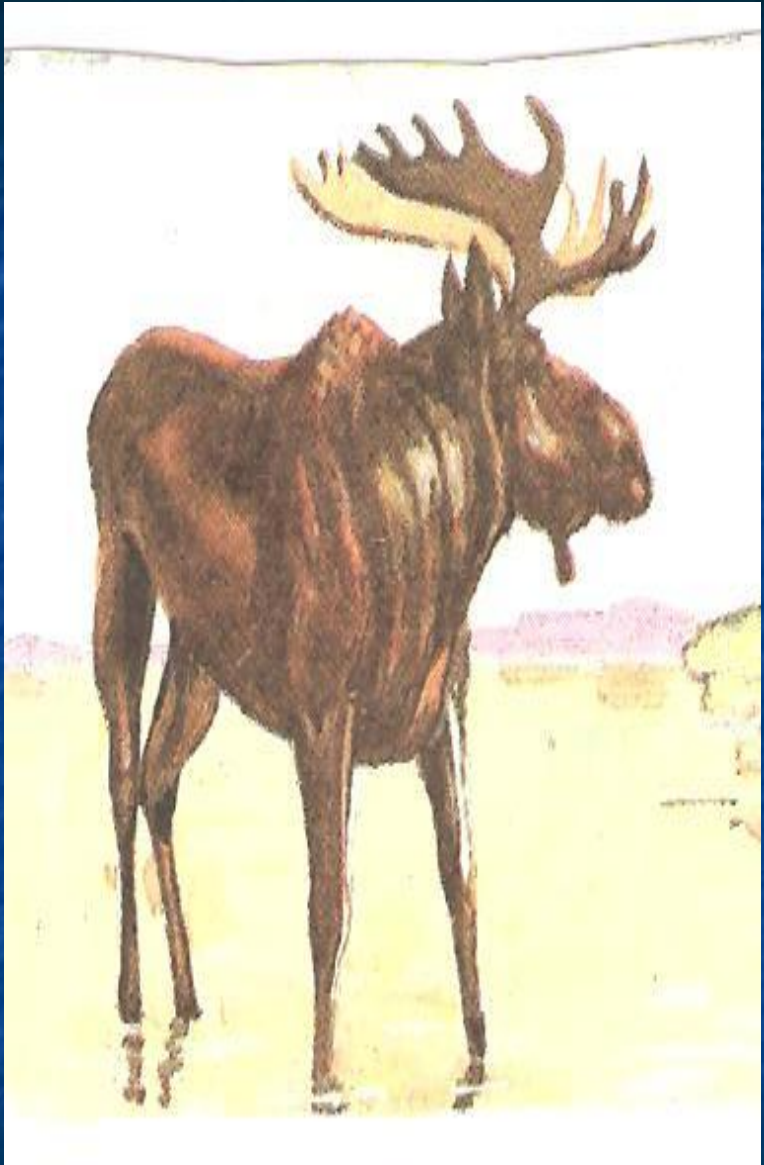


ОАЗИМНУТКА









Лес
Лес

Укрытие

Пища

Кислород

*Какое значение имеют животные
для растений?*

Распространение плодов и семян

Грибы

- Как грибы связаны с растениями?



Соли

Вода

Пицца

Лекарство

- *Как грибы связаны с животными?*

Пицца

Лекарство

Повышение плодородия



лес-

природное сообщество

Лес -отец,

а все лесные

жители -его дети.

Все они находятся между собой

в тончайших взаимоотношениях.

Что произойдёт в лесу, если исчезнут...

- Грибы *(для ботаников)*
- Жуки – могильщики *(для зоологов)*
- Сосны и ели *(для географов)*
- Белки *(для экологов)*

Задание на дом:

- Стр. 122 -128
- Подобрать материал об исчезающих растениях или животных Новосибирской области

Счастья вам!