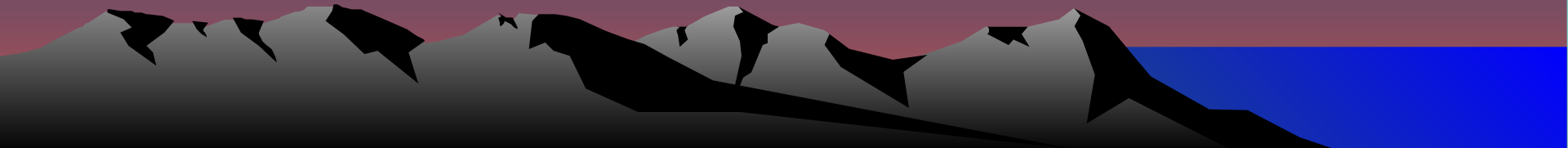
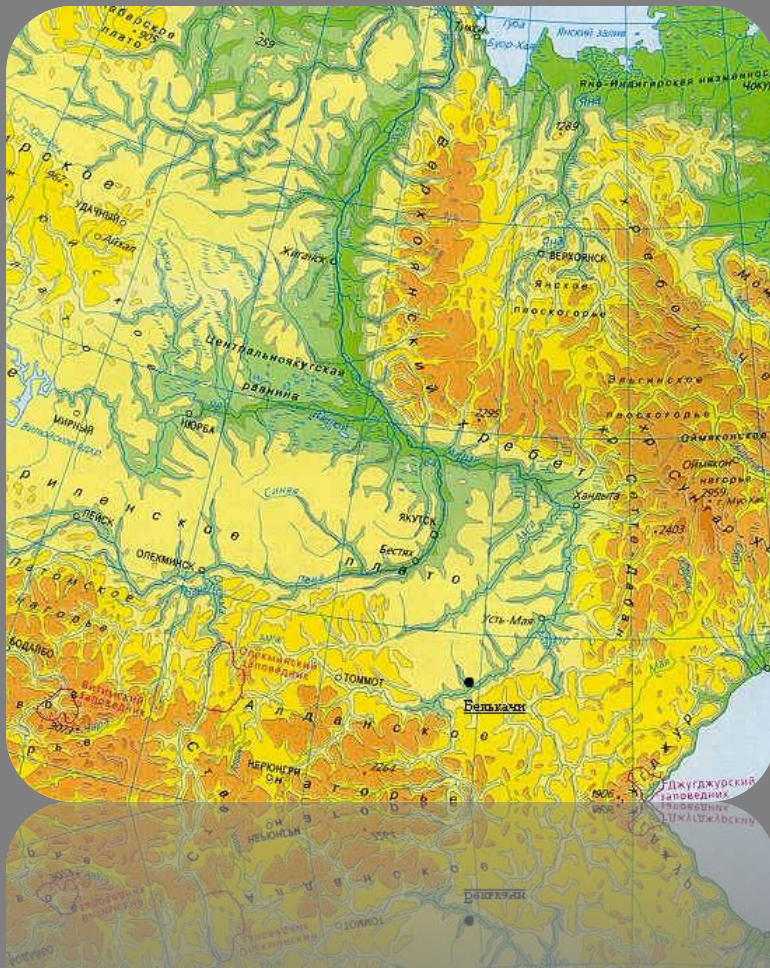


УСЛОВНЫЕ ЗНАКИ НА ТОПОГРАФИЧЕСКОЙ КАРТЕ

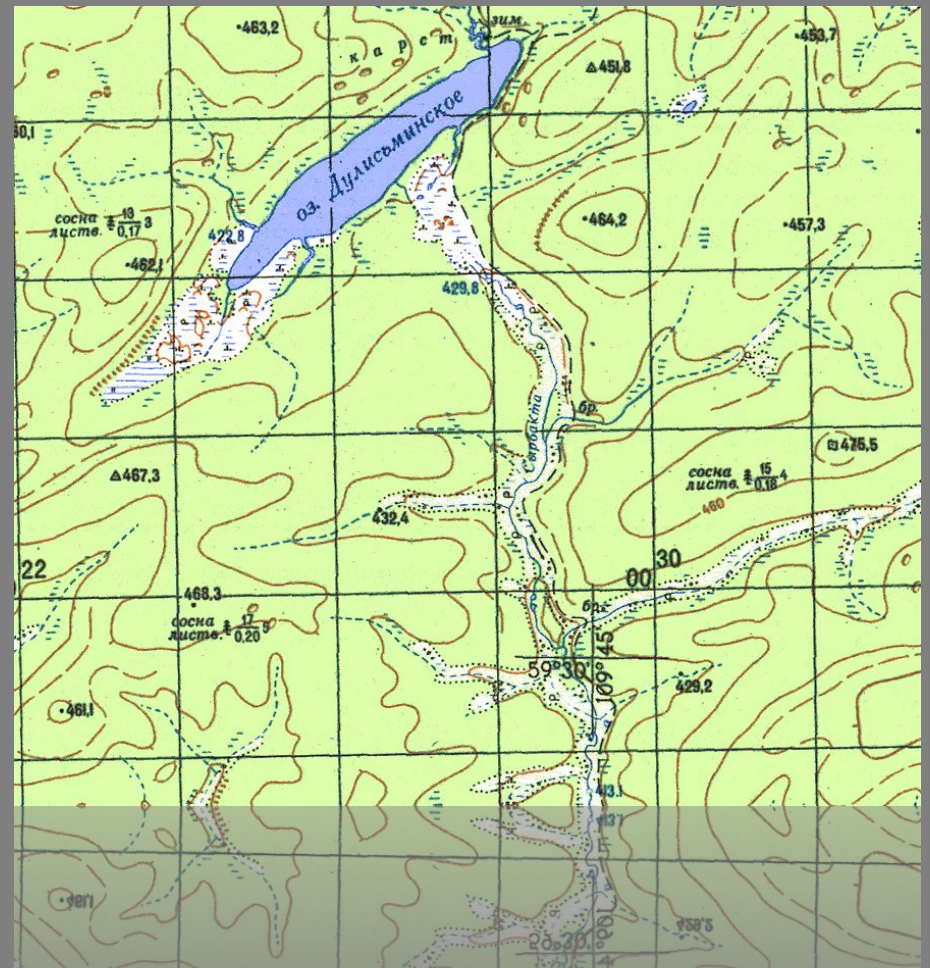


КАРТЫ

- Физическая



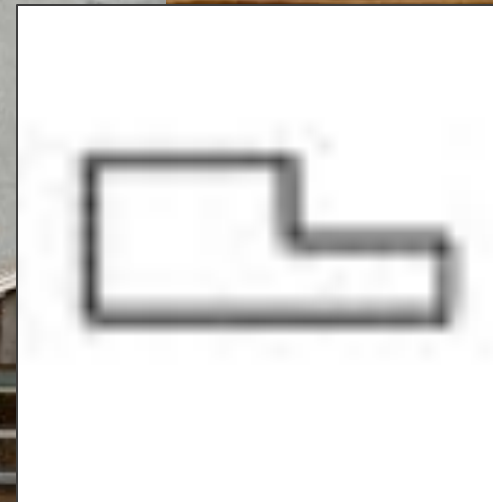
- Топографическая



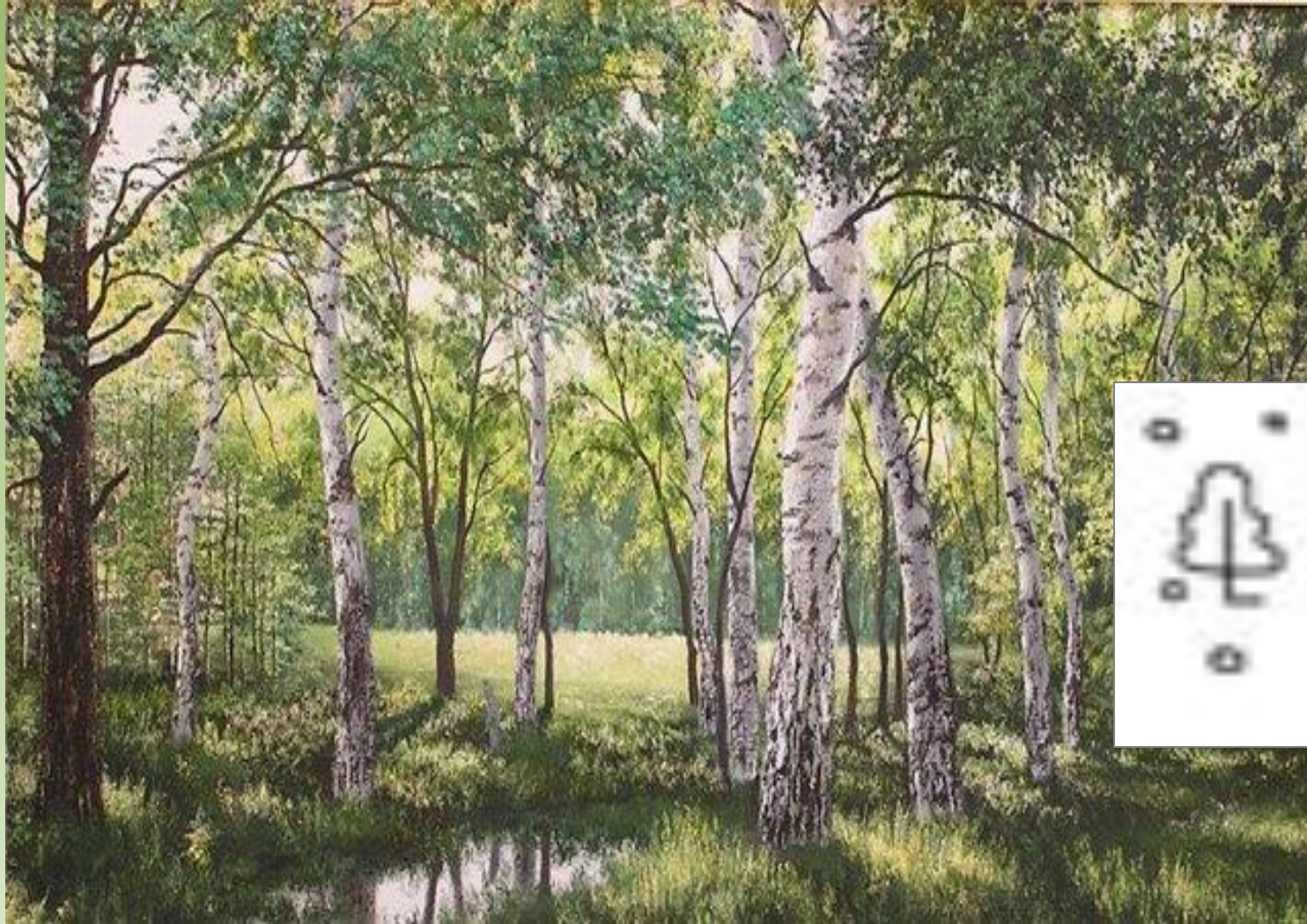
Болото



Жилые строения



Лиственный лес



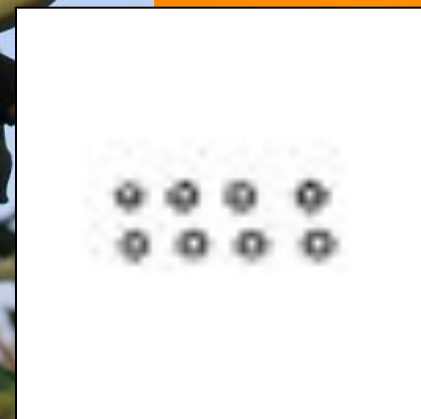
Хвойный лес



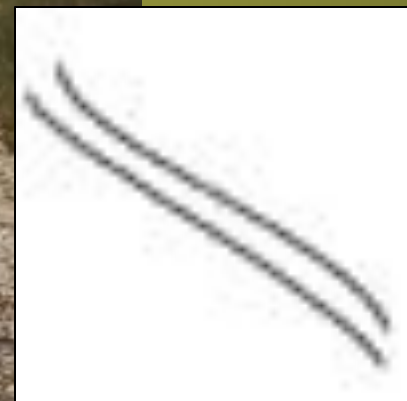
Луг



Фруктовый сад



Река



Топографические знаки



обрыв



тропинка



луг



грунтовая дорога



хвойный лес



болото



лиственный лес



колодец



фруктовый сад



железная дорога



река



жилые строения



Топографическая задача

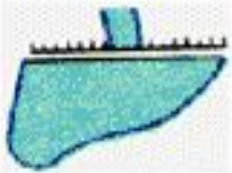
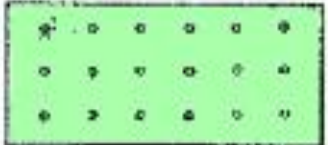


От  путь к нашему лагерю проходил через ель бер $\frac{20}{0.25}$ 5, который

постепенно превратился в . Чтобы сократить дорогу, мы пошли по

, мимо  1, по  2, ми-

мо  3. Через 15 минут мы вышли к  *Рица*, которую

перешли по . От нее мы подошли к , который окружал

наш лагерь.

Автор презентации:
Стогова Светлана
Николаевна
учитель географии
школа №246

