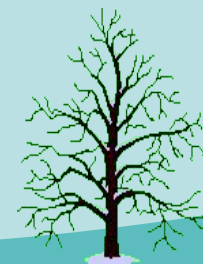




Уссурийский заповедник

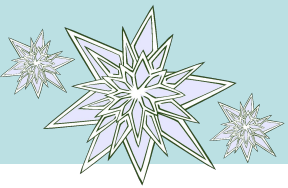
Россия
Приморский край



• **Уссурийский** государственный природный заповедник имени акад. В. Л. Комарова, расположенный в южной части Приморского края, создан ещё в 1932 году, как часть системы Академии наук СССР. В 1949 году был утверждён в статусе заповедника. До 1973 г. имел название Супутинский.

• Вся территория заповедника, равная 40432 га, занимает два района на южных склонах Сихотлинского горного хребта: Уссурийский и Шанхайско-Пржевальского: Уссурийский и Шанхайско-Пржевальского.





Особенности:



- местность отличается отсутствием больших высот (максимальный пик здесь - 498 м, г. Грабовая),
- наличие стремительных рек,
- наличие здесь довольно крупных массивов девственных лиановых хвойно-лиственных



Горные породы

-
- Андезитовые порфиры
 - Известняки
 - Песчаники
 - Сланцы
 - Серые кварцевые порфиры

Климат



1

как летне-
теплый и
влажный,

2

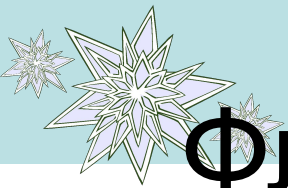
умеренно
суровая
малоснежн
ая зима,

3

самый
холодный
месяц - январь
(средняя
температура
 $-17,9^{\circ}\text{C}$),
самый теплый
- август
($+19,7^{\circ}\text{C}$),

4

абсолютны
й минимум
на почве
 -32°C ,
максимум
 $+60^{\circ}\text{C}$.

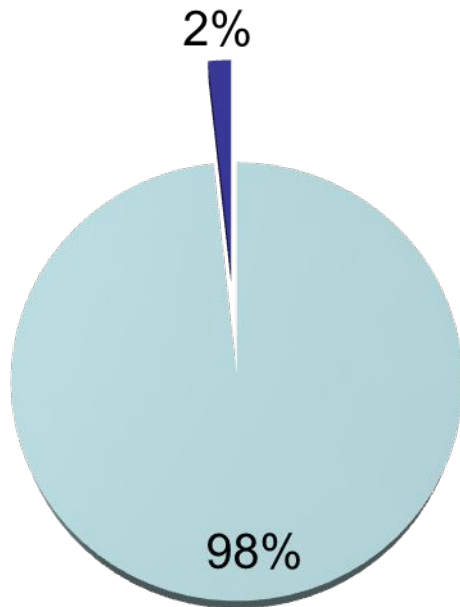


Флора и фауна заповедника



■ Растения - 968 видов

■ Растения Красной книги - 15 видов

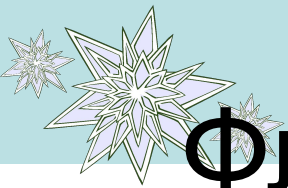


водорослей

4 - грибов

18 - лишайников

да мохообразных



Флора и фауна заповедника



Животные



62
вида
млеко
питаю
щих



7
видов
репти
лий



6
видов
амфиб
ий



12
видов
рыб и
кругл
ороты
Х



32
редких
вида
беспоз
воночн
ых
животн
ых



160
вида
птиц



Красная книга



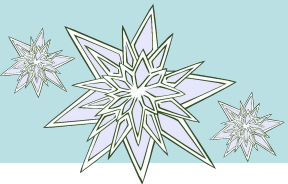
женьш
ень



заманиха
высокая
можжевельник
твёрдый



принсепия
китайская



Красная книга



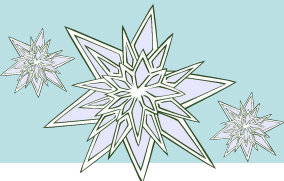
пятнистый
олень



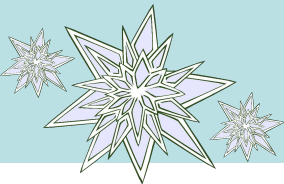
гималайский
медведь



дальневосточный
лесной кот
амурский
тигр



Красная книга



утка -
мандаринка

чёрный
аист
Иглоногая
совка



ястребиный
сарыч



Красная книга



Жужелица узкогрудая

усач
реликтовый
ХВОСТОНОСЕЦ



Маака
БЕЗЛЕГОЧНЫЙ КОГТИСТЫЙ
ТРИТОН





Ресурсы



- [http://ru.wikipedia.org/wiki/Уссурийский заповедник](http://ru.wikipedia.org/wiki/Уссурийский_заповедник)

- <http://oopt.info/ussur/index.html>



- <http://www.ecotravel.ru/regions/reserves/1/9/13/>

- <http://www.fegi.ru/PRIMORYE/PROTECT/zap-ussu.htm>





- <http://dic.academic.ru/dic.nsf/ruwiki/269580>





Контактная информация



Иванова Светлана
Анатольевна
учитель начальной школы
высшая квалификационная
категория



Адрес учебного заведения:

691512, Приморский край,
г. Уссурийск, ул. Пушкина

5Б



