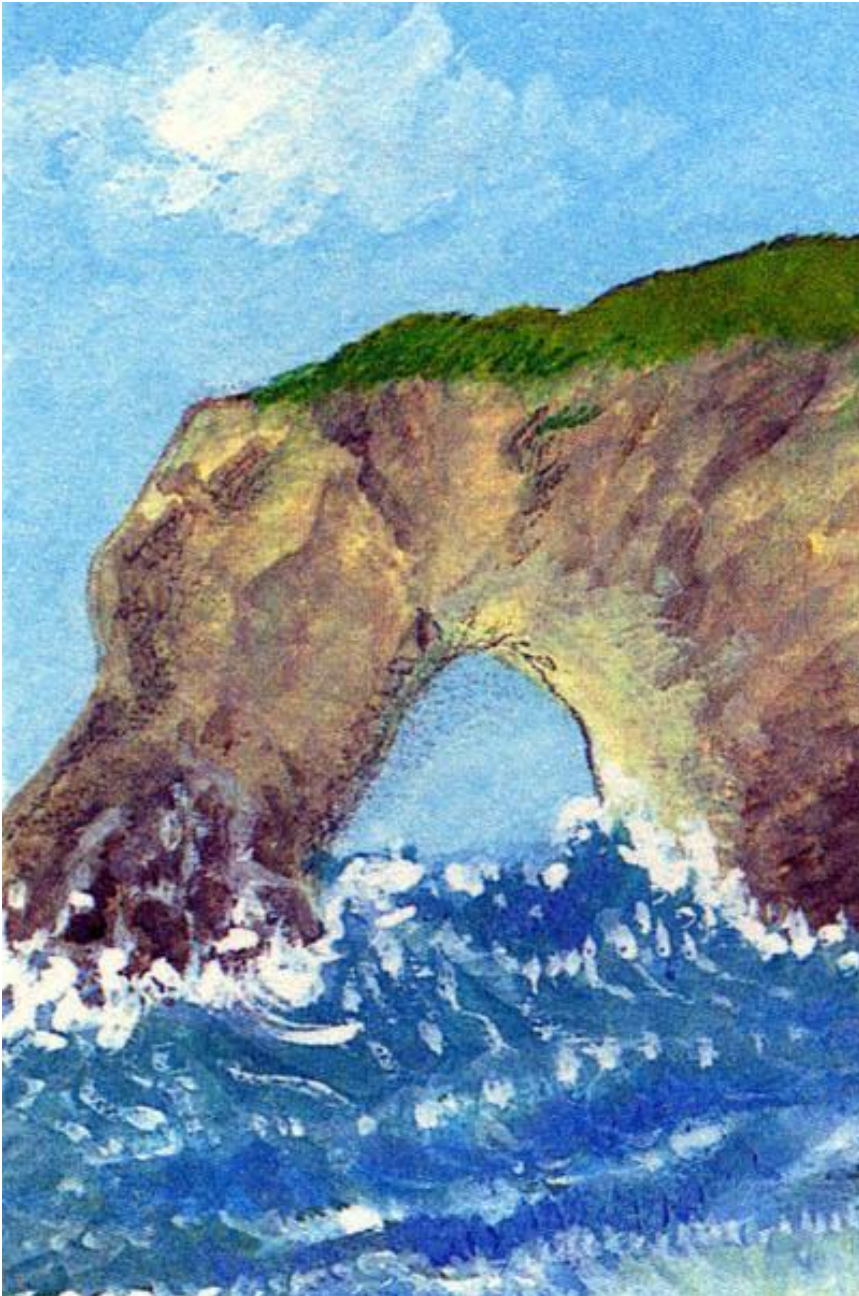


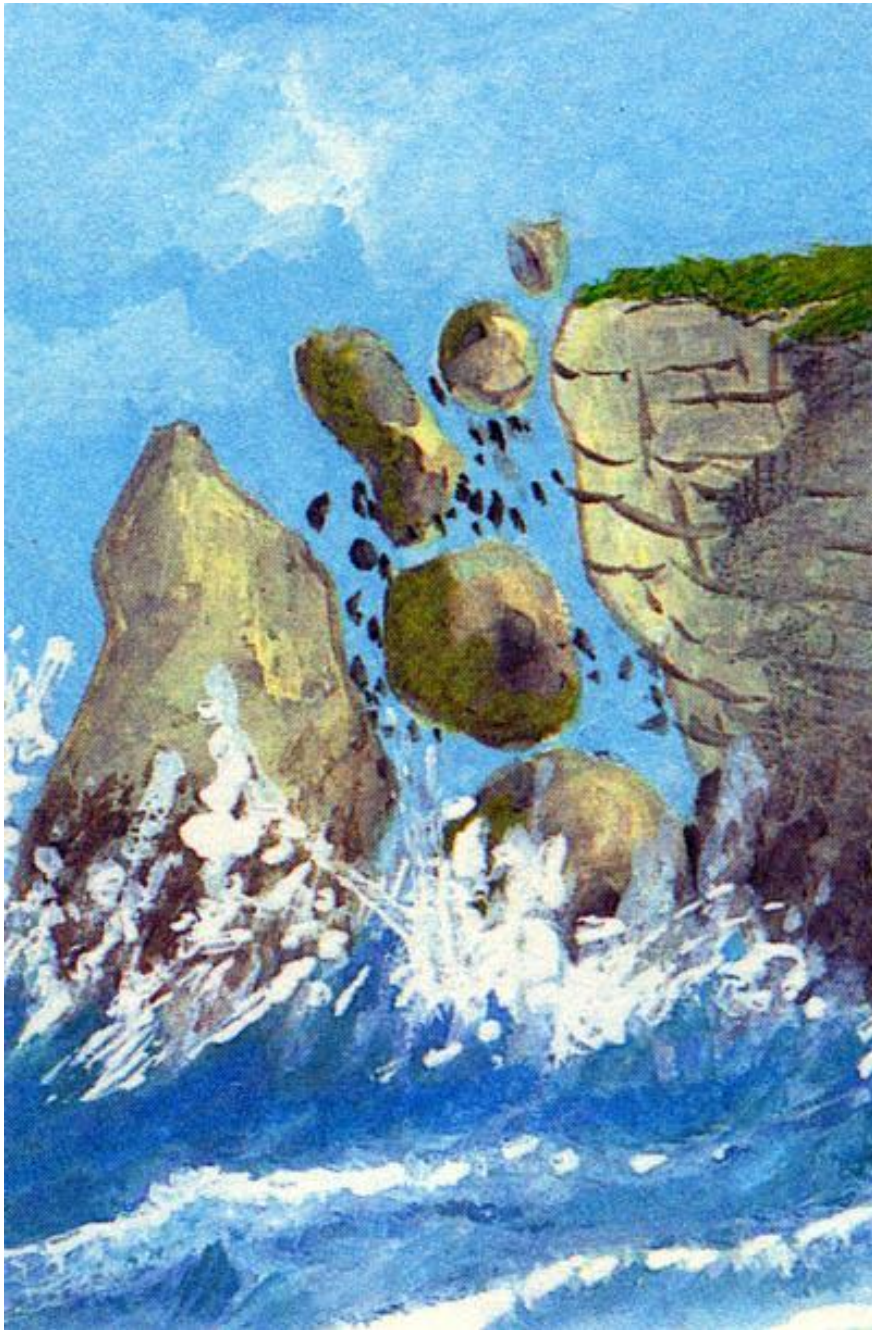
Утес - это очень высокая и прямая каменная стена. Волны, разбиваясь об утес, выдалбливают в нем арки и гроты. В первую очередь волны размывают основание утеса.



Потом они
превратят эти
камни в
валуны.



Волны вымывают арку в утесе



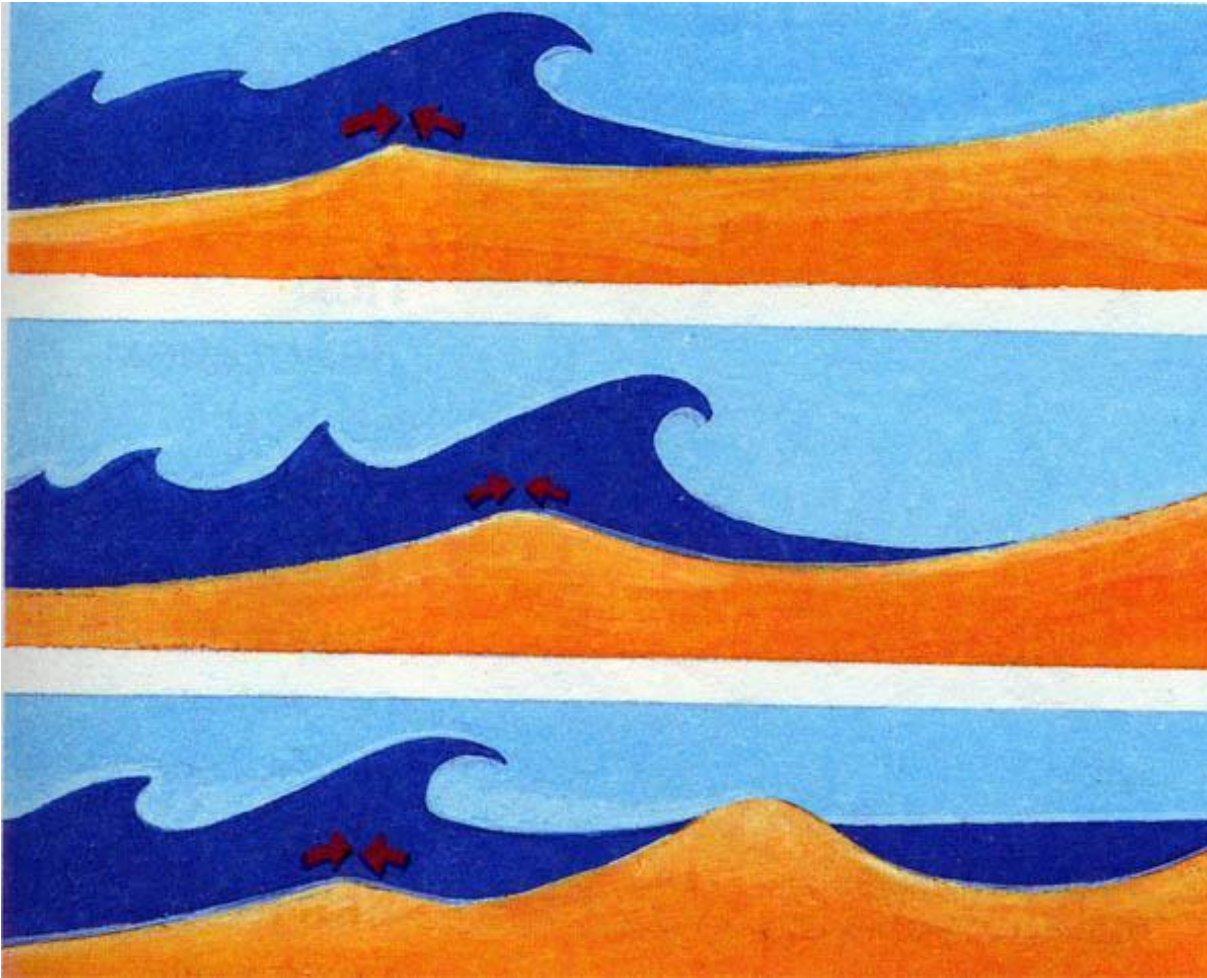
Когда верхушка арки
обрушивается...



...образуется скала, окруженная водой.

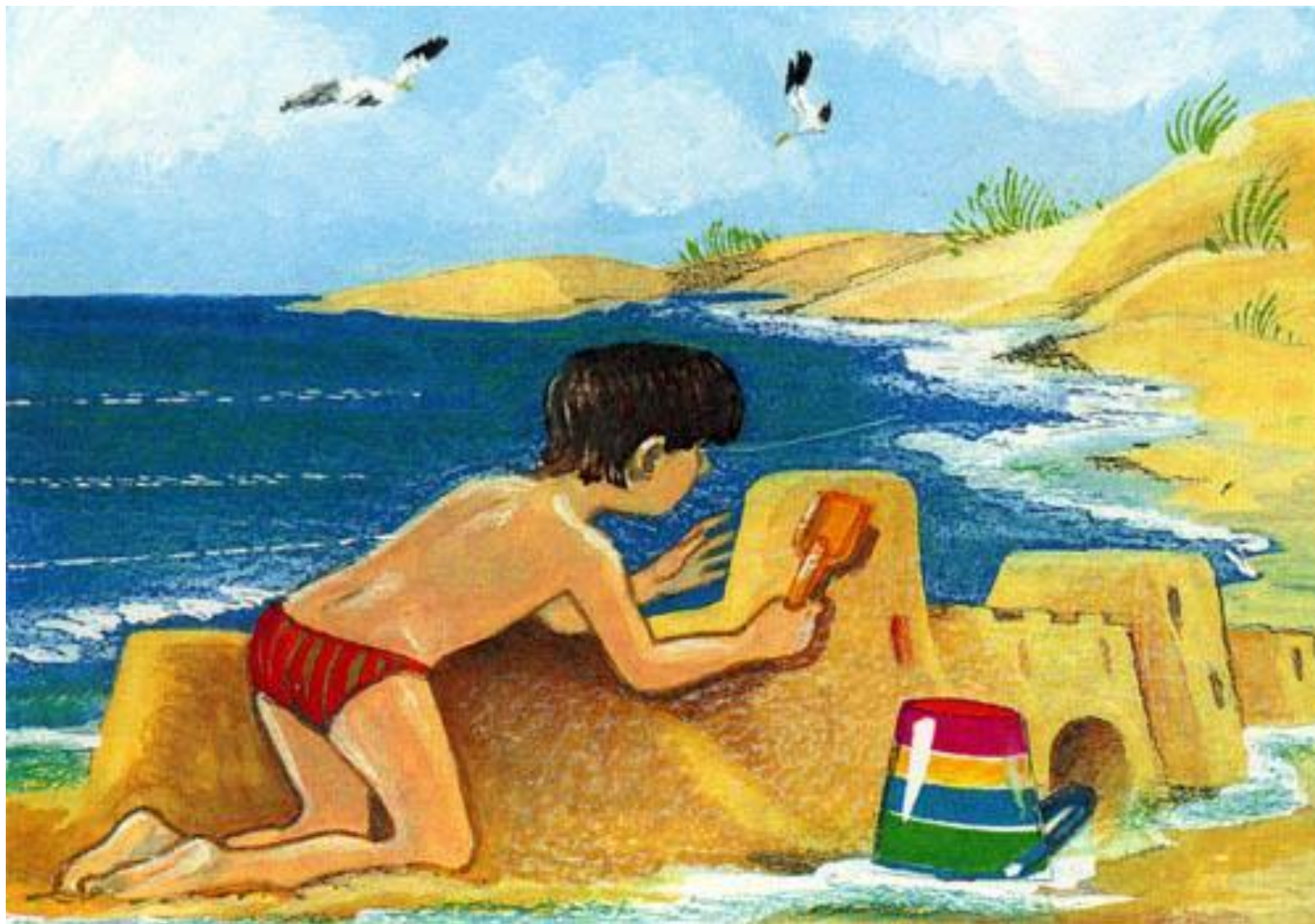
На горных вершинах талая вода просачивается в углубления скал. Замерзая она разрушает их, и обломки падают в горные реки. Переносимые горными потоками, а затем реками в море, обломки горных пород становятся всё меньше и меньше.

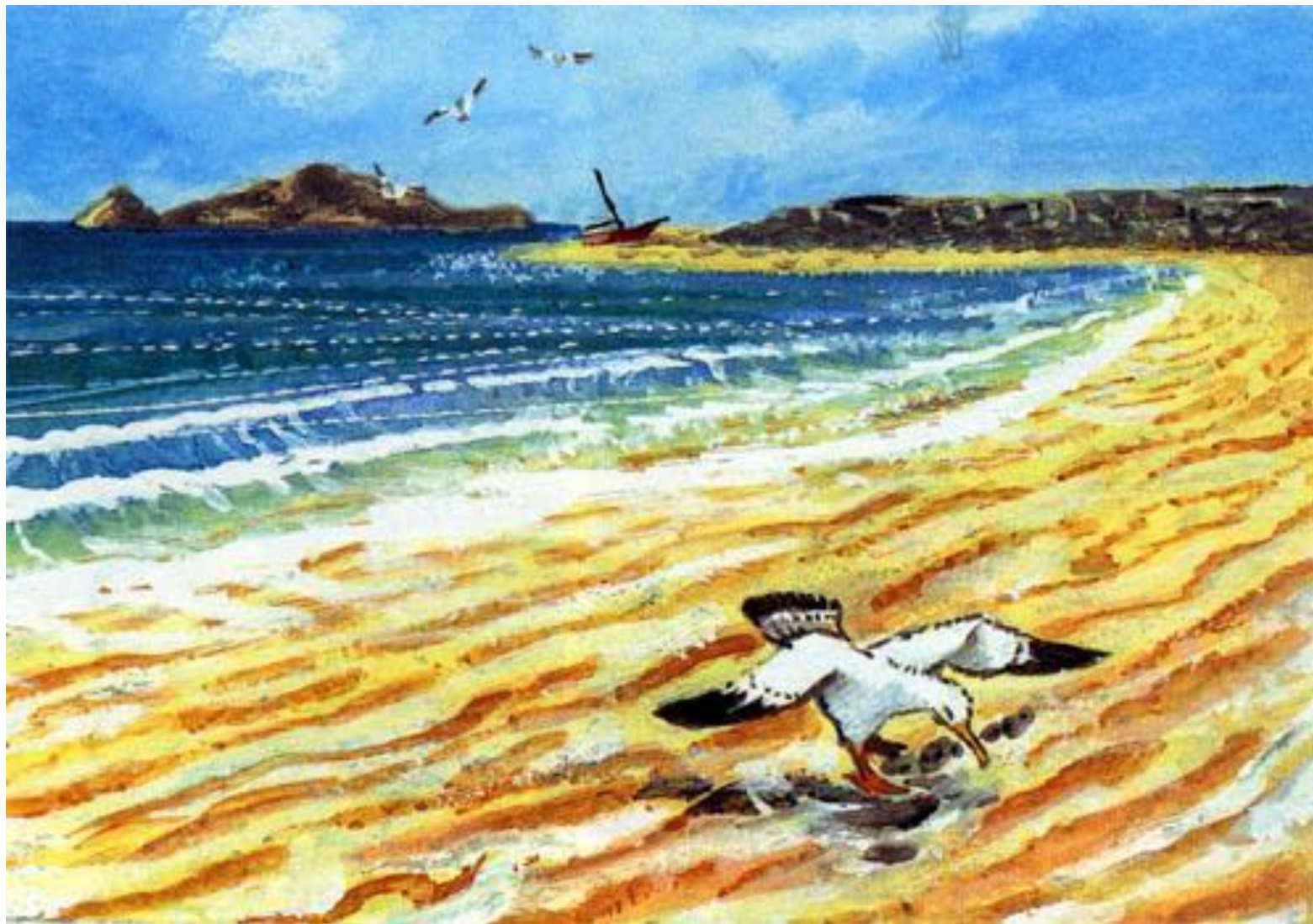




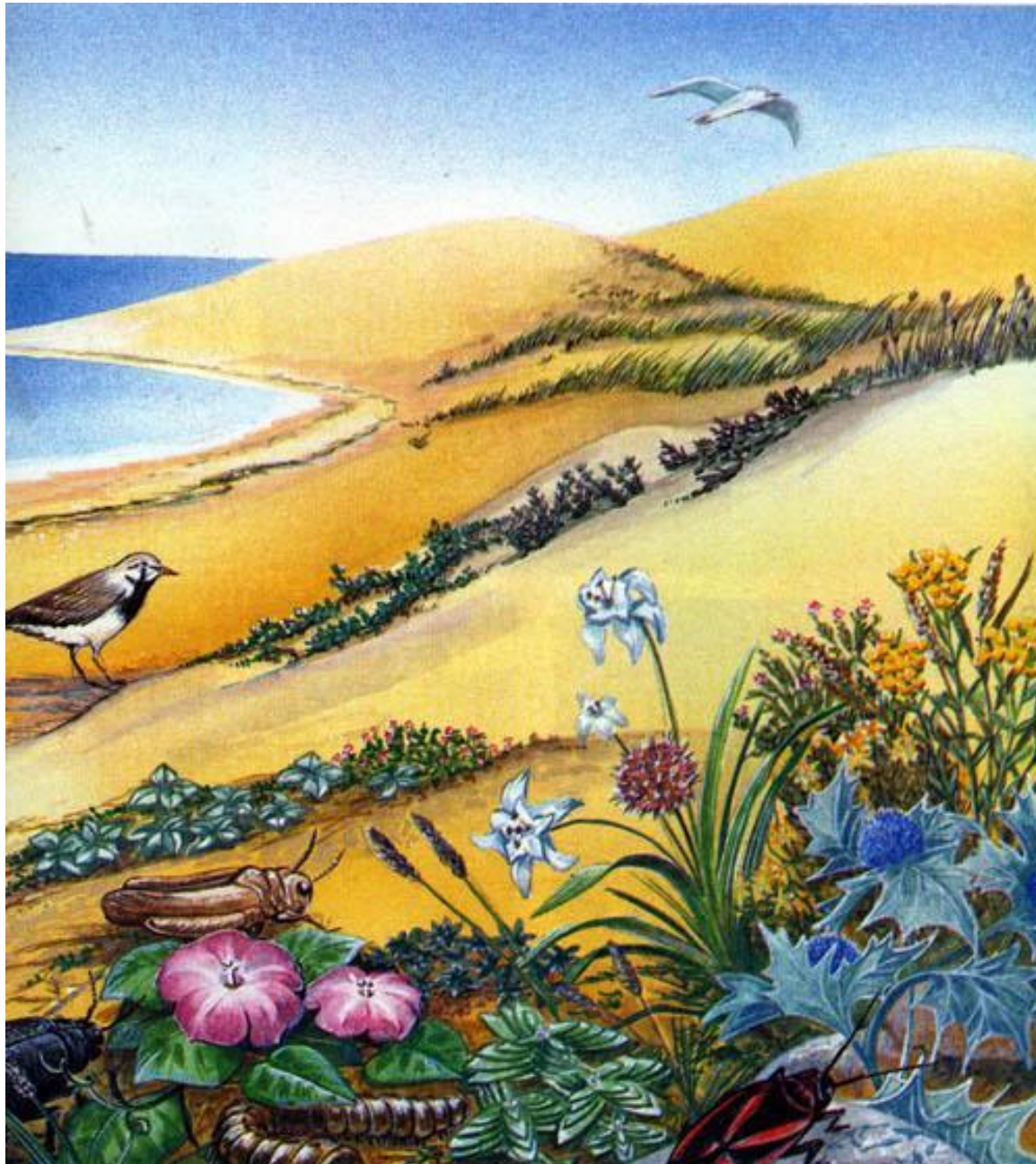
Бывает, что превратившись в песок обломки скапливаются в одном месте и под действием приливов и отливов образуют барьер, за которым остается озеро с солёной водой

Песок встречается у берега, но не в открытом море! Сухой песок струится между пальцами. А из мокрого песка можно строить замки.





Прилив приносит песок на взморье. Пока идет отлив, песок остается на месте. Затем ветер приносит еще песчинки, которые скапливаются в маленькие холмики - дюны.

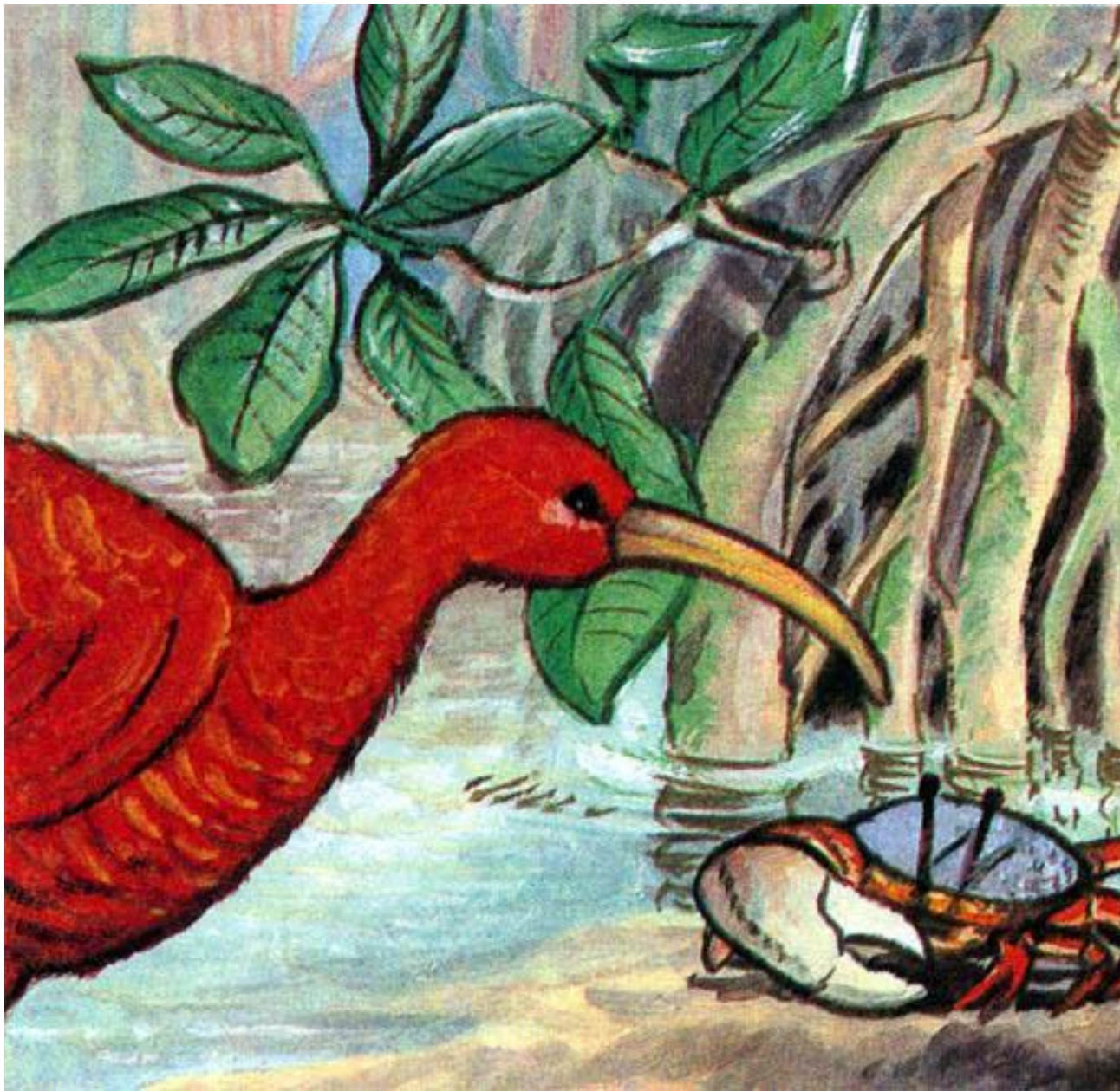


Когда дует ветер,
песчинки удерживаются
корнями растений.
Поэтому собирать
здесь цветы нельзя.
Иначе дюна исчезнет

При впадении реки в море иногда возникают чудесные пейзажи. Живописный Камарг находится в дельте реки Роны во Франции



Река откладывает ил, песок, гравий - она строит "рукава". Между этими рукавами пресная вода реки смешивается с соленой водой океана



Животные и
растения
речных дельт
в тропических
странах



**В Камарге пастухи
разводят лошадей.**

Пастухи живут
в этих домах,
построенных
на узких
полосках земли