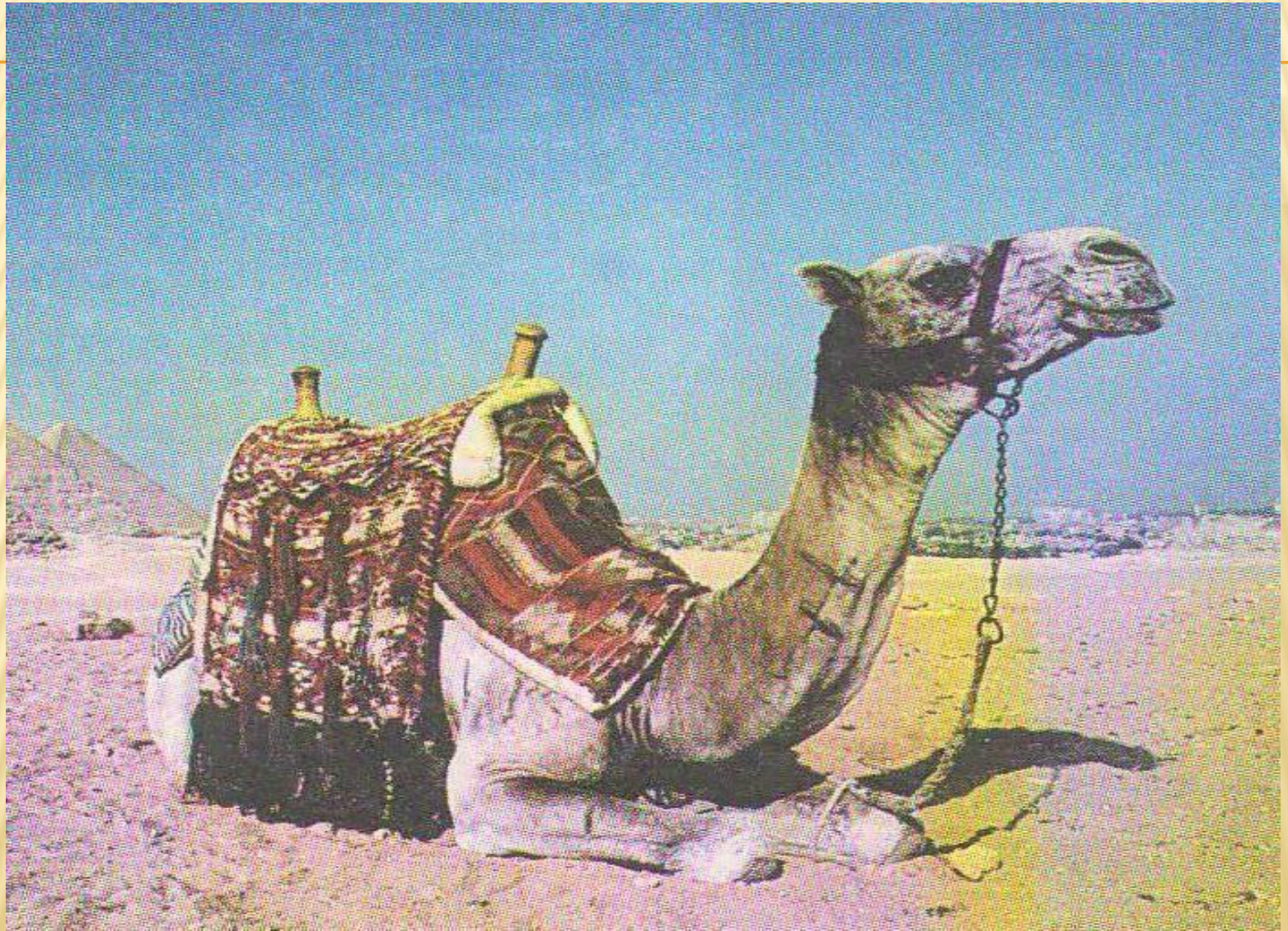


# **ТЕМА: В ПУСТЫНЕ АФРИКИ.**

---







# **КАИР**

---

самый большой город в Африке в нем живут около 11,5 млн человек. Рядом проплывает самая длинная в мире река Нил длиной 6695 км. Славится также египетскими пирамидами, Сфинксом в Гизе.

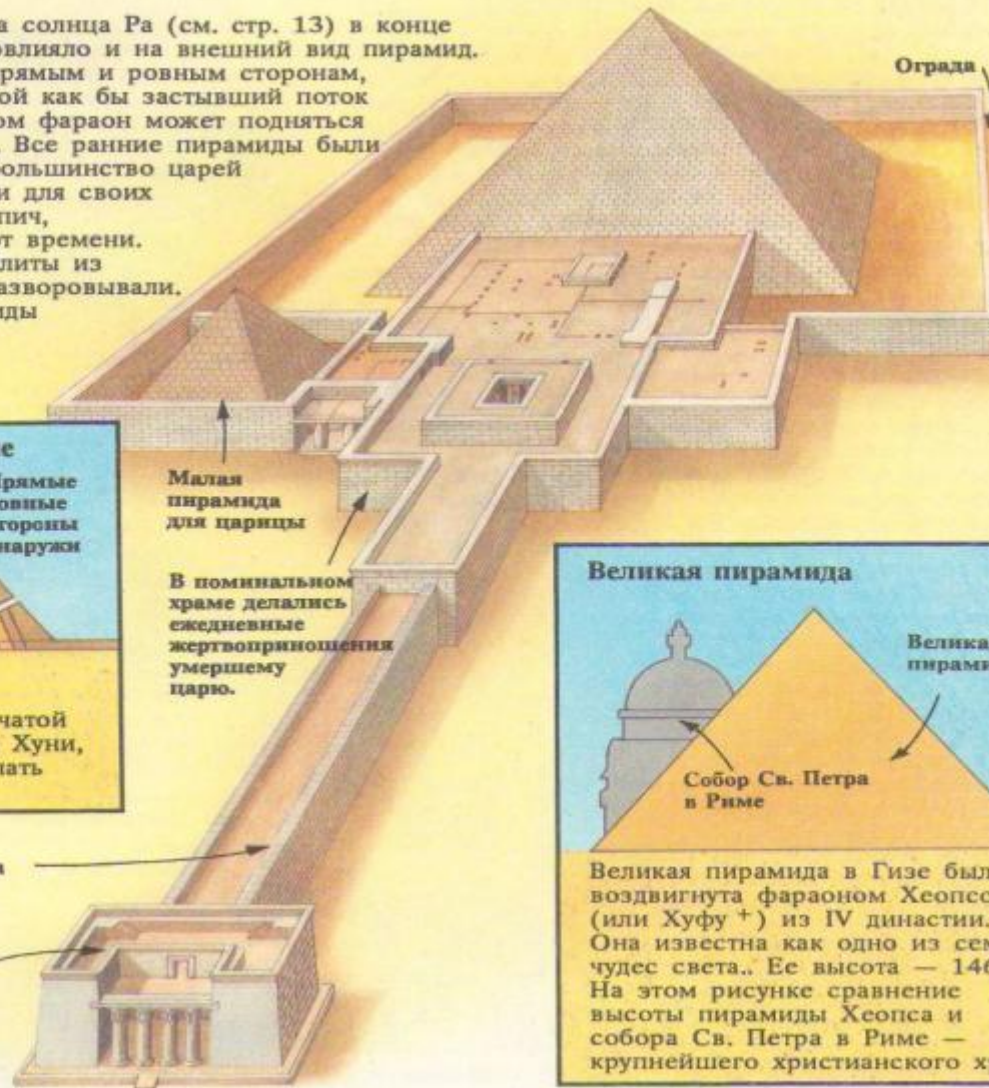
## Пирамиды

Возникновение культа бога солнца Ра (см. стр. 13) в конце правления III династии повлияло и на внешний вид пирамид. Ступени уступили место прямым и ровным сторонам, которые представляли собой как бы застывший поток солнечных лучей, в котором фараон может подняться на небо к своему отцу Ра. Все ранние пирамиды были выстроены из камня, но большинство царей XII династии использовали для своих гробниц специальный кирпич, который не разрушается от времени. Снаружи его покрывали плиты из известняка, но их часто разворовывали. Эта реконструкция пирамиды царя Сахура в Абусире.

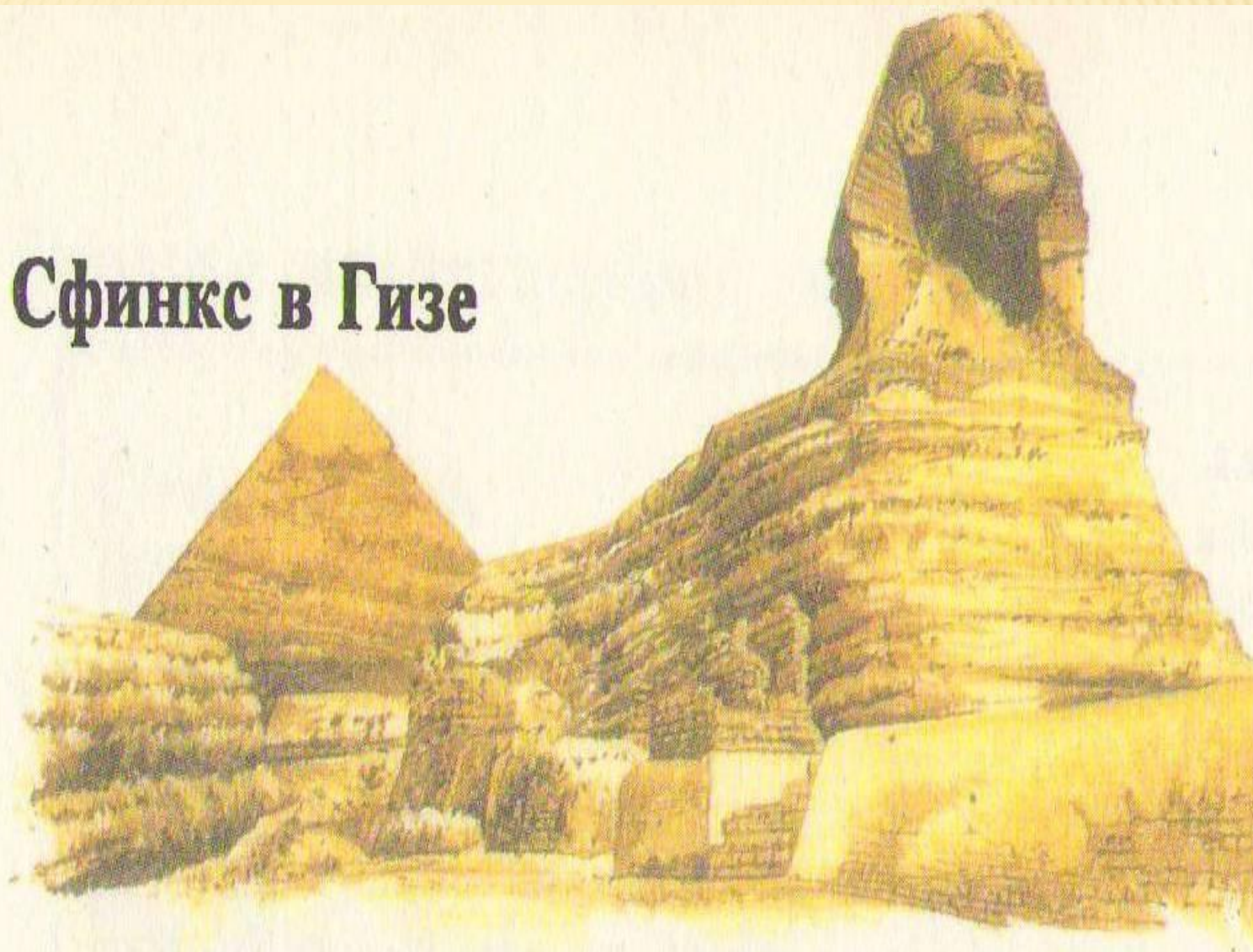


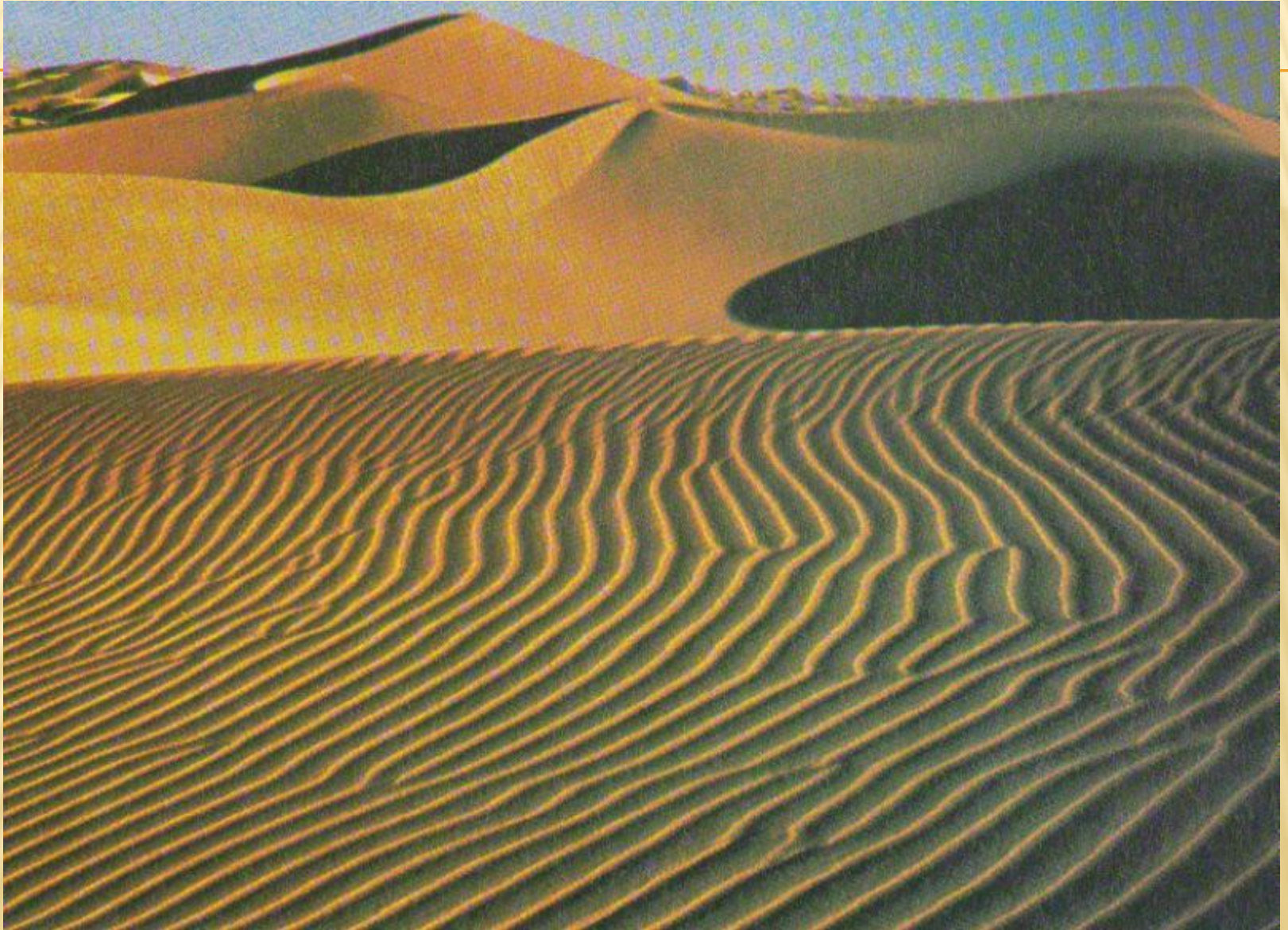
Крытая галерея соединяла поминальный храм с длинным.

Тело умершего царя готовили к погребению в длинном храме, который находился на берегу Нила.



# Сфинкс в Гизе







# ПУСТЫНЯ

---

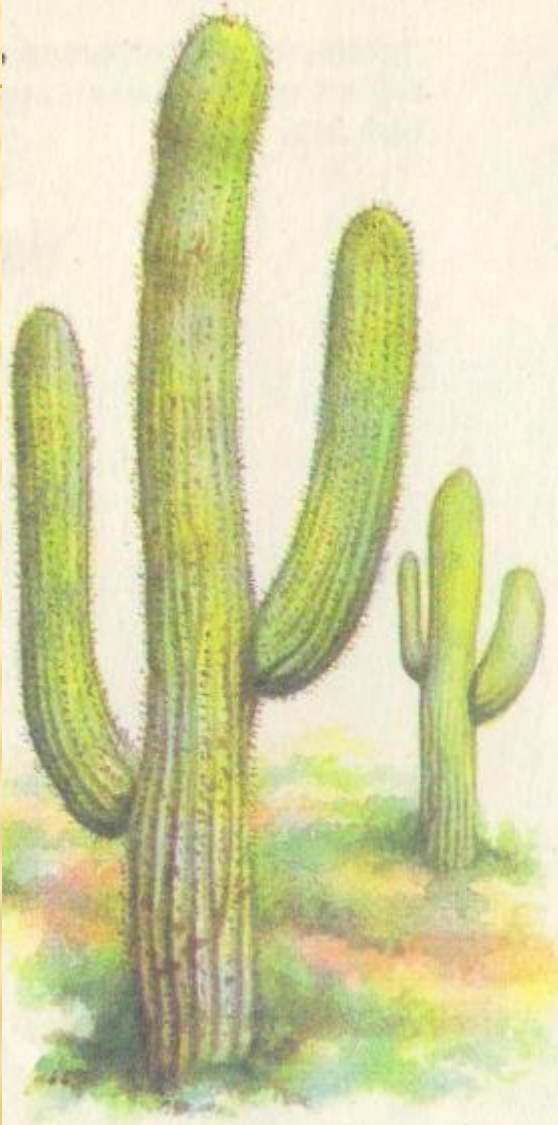
Сахара занимает 7-8млн. кв.м почти 25% всей площади африканского континента.

В пустыне бывает очень жарко 13 сентября 1922 года в пустыне Сахара на западе Ливии, температура воздуха поднялась до 58 градусов в тени, поставив абсолютный мировой рекорд. Почва прогревается ещё сильнее – в Долине Смерти её температура достигала отметки +87,8 градусов по Цельсию.

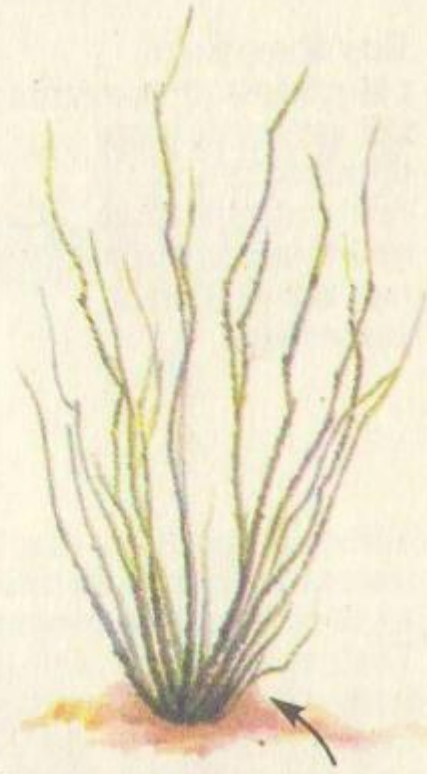


Растения в пустынях выживают за счёт очень длинных корней, с помощью которых достают воду из спрятанных глубоко под землей. Мескитовые кусты имеют корни до 30 м в длину, чтобы достать подземные воды, которые накапливаются после сезона дождей. Некоторые выживают за счёт накопления воды в листьях, кактус, а другие наоборот в сухое время их сбрасывают.

Фоукерия не может сберечь воду, но она может создавать питательные вещества в зеленом стебле и листьях. Как только высыхает дождевая вода, фоукерия сбрасывает листья, чтобы сберечь воду.



Фоукерия после дождя



Фоукерия высыхает во время засухи.

# ОАЗИСЫ

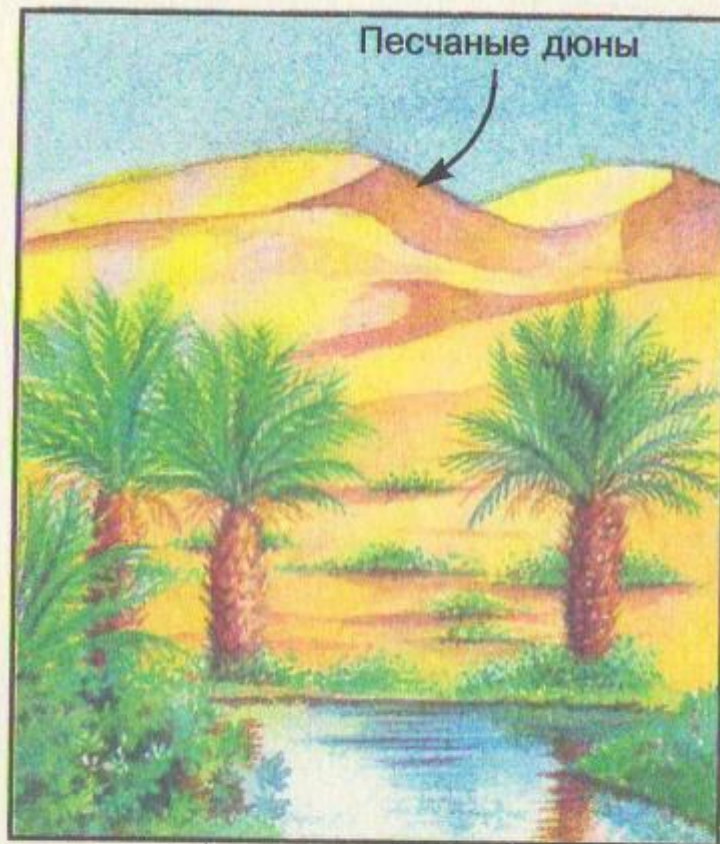
---

Оазис - это островок зелени жизни среди безжизненной пустыни. В Сахаре и на Среднем Востоке в оазисах веками селились люди, использовавшие их небольшие ресурсы воды, чтобы выращивать финиковые пальмы, бананы и другие культуры. Под землей есть вода как и термальные воды, как родниковая вода.

Маленький дождь, выпадающий в пустынях, часто переходит в короткий и бурный ливень. Дождевая вода быстро пропитывает землю, высыхает или несется вдоль старых речных русел.



Почти везде есть подземные воды, зажатые в твердых породах (см. с.84). В пустынях вода обычно глубоко под землей, но есть немногочисленные места, где твердые породы выходят на поверхность. Эти места в пустынях называются **оазисами**.



Такие растения, как финиковые пальмы, растут только вблизи оазисов, так как там их корни могут добраться до воды.

# ***ЖИВОТНЫЙ МИР ПУСТЫНИ***

---

В пустынях водится довольно много хищников, ящерицы, змеи, шакалы, лисицы, ястребы и т.д. Но преобладают выносливые растительноядные животные, такие как верблюды, которые питаются колючками и могут долгое время обходиться без воды, но если они добиваются до них, то за 10 минут могут выпить 123 л воды.

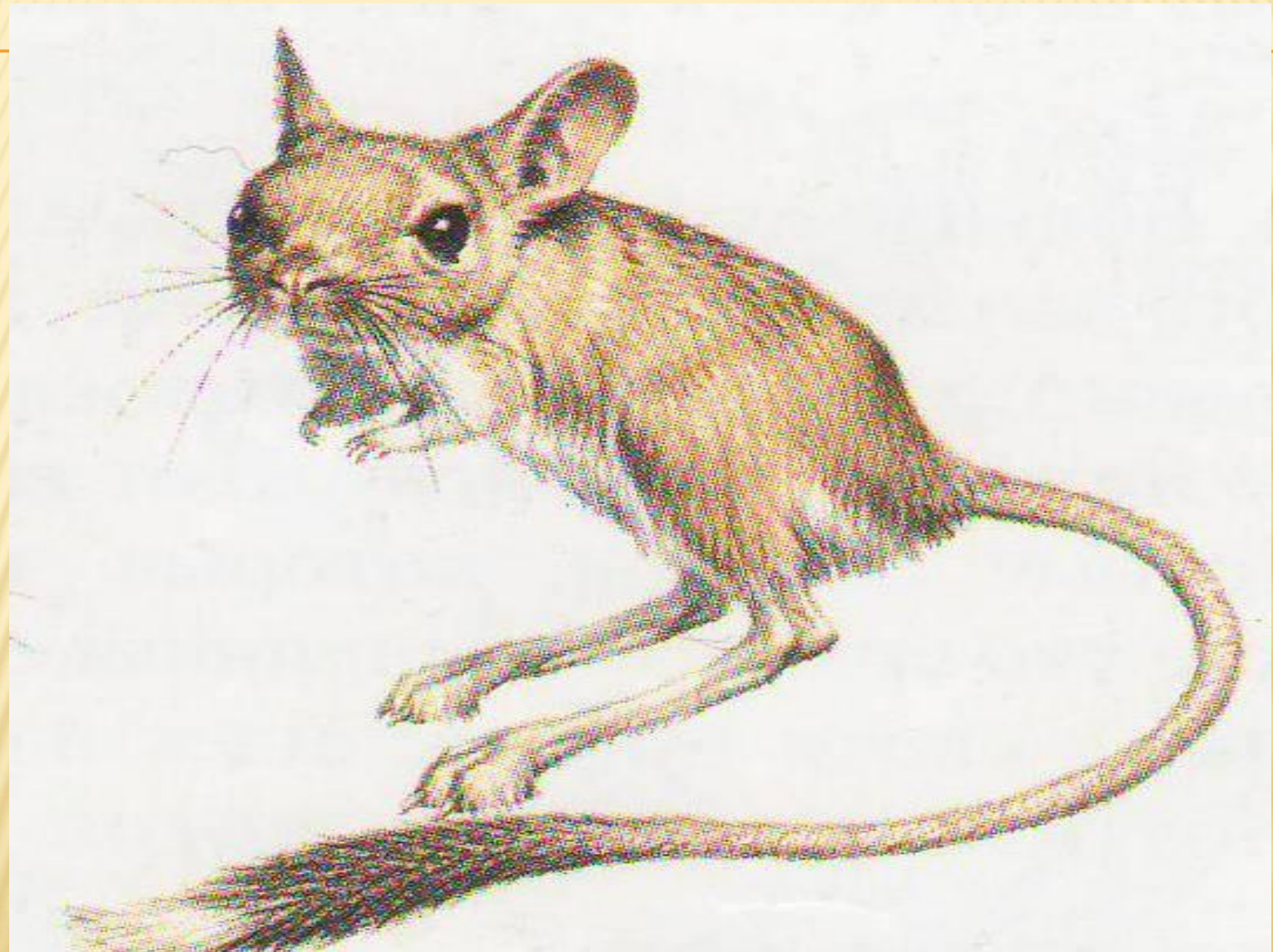




# ***ТУШКАНЧИК***

---

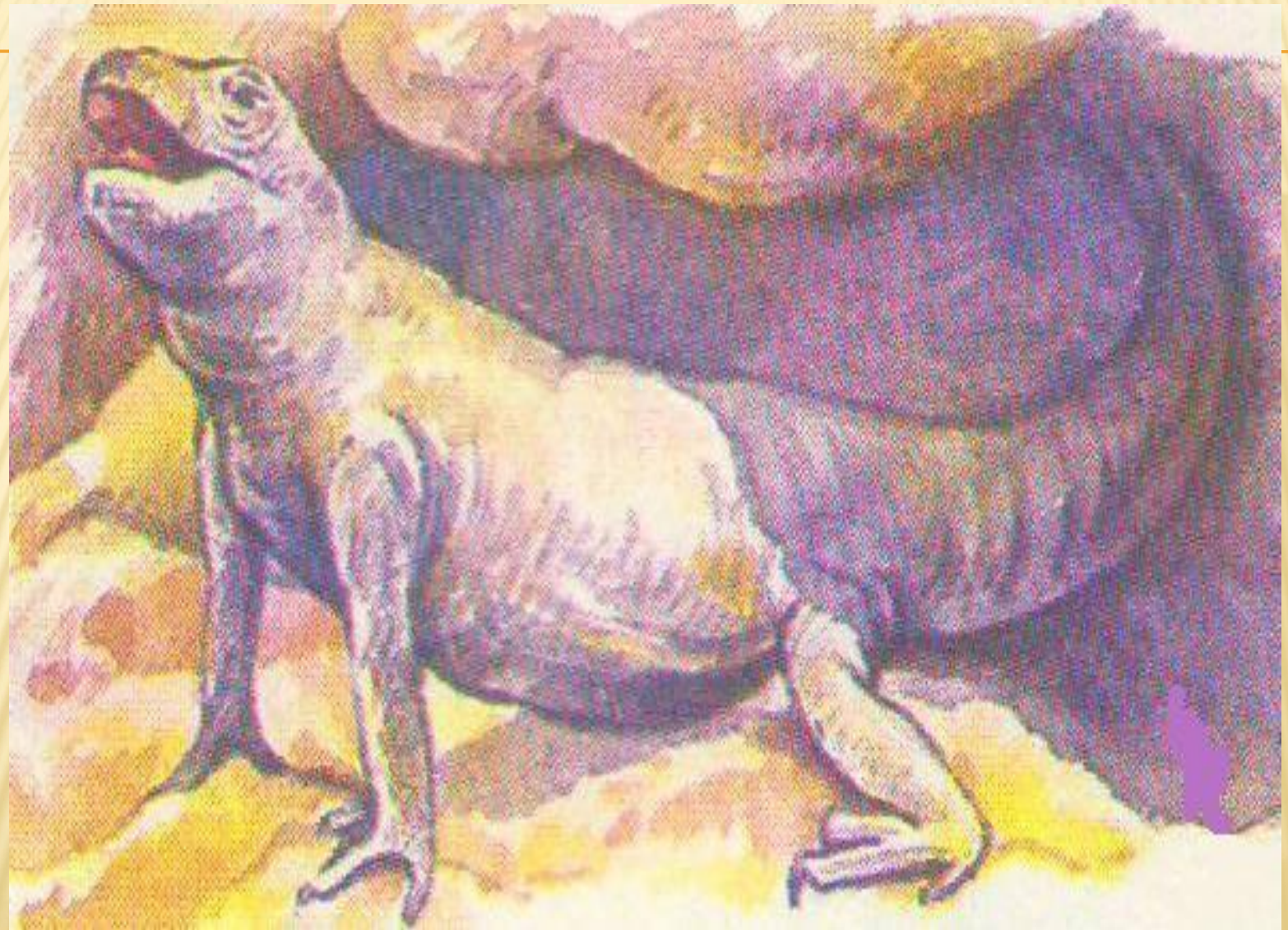
Тушканчики, ночные обитатели пустынь, скачут на задних лапах, словно кенгуру, ибо так легче двигаться по сыпучему песку. Большие глаза, длинные вибриссы, огромные уши-радары помогают прекрасно ориентироваться в темноте.



# **ФЕННЕК, ИЛИ ПУСТЫННАЯ ЛИСИЦА**

Отличительная черта феннека – огромные, более 20 см, уши, длина которых составляет треть длины всего тела зверька. Назначение столь больших ушей, очевидно, они помогают охотиться ночью, улавливая малейшие шорохи. Также помогают контролировать температуру тела, служат «веером».





# **ТЕСТ «ПУСТЫНЯ»**

---

**1. Выбери верное утверждение.**

**Пустыня – это....**

- а) бескрайнее поле;    б) небольшая равнина, покрытая лесом;**
- в) сухая территория, покрытая песком.**

---

## **2. Зона пустыни Сахара расположена:**

- а) в тропическом поясе;**
- б) арктическом поясе;**
- в) экваториальном поясе.**

---

### **3. Климат в пустыни:**

**а) жаркий и влажный;**

**б) жаркий и сухой;**

**в) холодный и сухой.**



## **4. Почвы в пустыне:**

- а) глинозём;**
- б) песчаные;**
- в) чернозём**

---

## **5. Растения в пустыне бывают:**

- а) раннецветущие;**
- б) многолетние;**
- в) влаголюбивые;**
- г) засухоустойчивые.**

## **6. Выбери только животных пустыни:**

**а) пингвин; б) сайгак;**

**в) антилопа; г) кобра; д)**

**верблюд; е) ушан;**

**ж) тушканчик.**

---

## **ОТВЕТЫ:**

**1. в; 2. в; 3. б; 4. б; 5. г;**

**6. г, д, ж.**

# **ДОМАШНЕЕ ЗАДАНИЕ**

---

**Я предлагаю вам дома придумать свои вопросы для викторины о пустыне, написать сообщение о животном мире.**

---

**Благодарю за внимание!**