

Великобритания
(Соединенное Королевство
Великобритании и Северной
Ирландии)

ВЕЛИКОБРИТАНИЯ НА КАРТЕ МИРА



**БРИТАНИЯ
И СЕВЕРНАЯ ИРЛАНДИЯ
ИЗ КОСМОСА**



ФЛАГ ВЕЛИКОБРИТАНИИ



КОРОЛЕВСКИЙ ГЕРБ



Глава государства – королева Елизавета II



Свадьба принцессы Елизаветы и графа Эдинбургского в 1947 году.



Королева Елизавета II на свое 80-летие в 2006 году.



Коронация Елизаветы II в 1953 году.

Столица Великобритании - ЛОНДОН



← Вот так он выглядит из космоса.

А вот так - с берега
реки Темзы. →



ДОСТОПРИМЕЧАТЕЛЬНОСТИ ЛОНДОНА



Вестминстерский дворец со знаменитой часовой башней «Биг Бен». Здесь заседает парламент Соединенного Королевства.

ДОСТОПРИМЕЧАТЕЛЬНОСТИ ЛОНДОНА



Лондонский Тауэр -
королевская
крепость,
построенная в 11
веке.

ДОСТОПРИМЕЧАТЕЛЬНОСТИ ЛОНДОНА



Тауэрский мост

ДОСТОПРИМЕЧАТЕЛЬНОСТИ ЛОНДОНА



Собор святого Павла, построен в 17 веке по проекту известного Английского архитектора Кристофера Рена.

ДОСТОПРИМЕЧАТЕЛЬНОСТИ ЛОНДОНА



Букингемский дворец – официальная резиденция королевской семьи в Лондоне.

А ещё...

ДОСТОПРИМЕЧАТЕЛЬНОСТИ ЛОНДОНА



... двухэтажные автобусы, и

ДОСТОПРИМЕЧАТЕЛЬНОСТИ ЛОНДОНА



...красные
телефонные
будки ...

ДОСТОПРИМЕЧАТЕЛЬНОСТИ ЛОНДОНА



...полицейские ...



ДОСТОПРИМЕЧАТЕЛЬНОСТИ ЛОНДОНА



...Лондонское такси

English ABC

A B C D E F G

H I J K L M N

O P Q R S T U

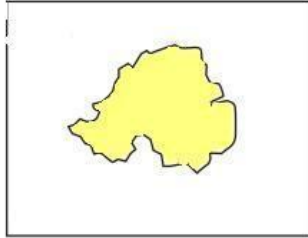
V W X Y Z



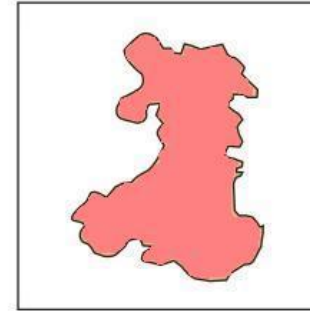
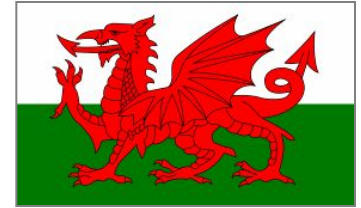
Английский алфавит

ИСТОРИЧЕСКИЕ ПРОВИНЦИИ ВЕЛИКОБРИТАНИИ

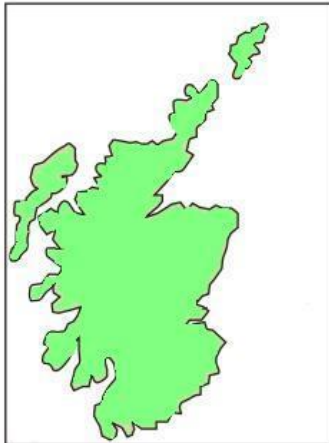
Северная
Ирландия



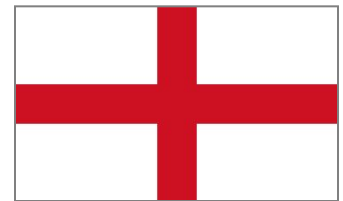
Уэльс



Шотландия



Англия



АНГЛИЯ



ШОТЛАНДИЯ



УЭЛЬС



СЕВЕРНАЯ ИРЛАНДИЯ



ЖИВОТНЫЙ МИР ВЕЛИКОБРИТАНИИ



Олень

ЖИВОТНЫЙ МИР ВЕЛИКОБРИТАНИИ



Белка

ЖИВОТНЫЙ МИР ВЕЛИКОБРИТАНИИ



Лиса

ЖИВОТНЫЙ МИР ВЕЛИКОБРИТАНИИ

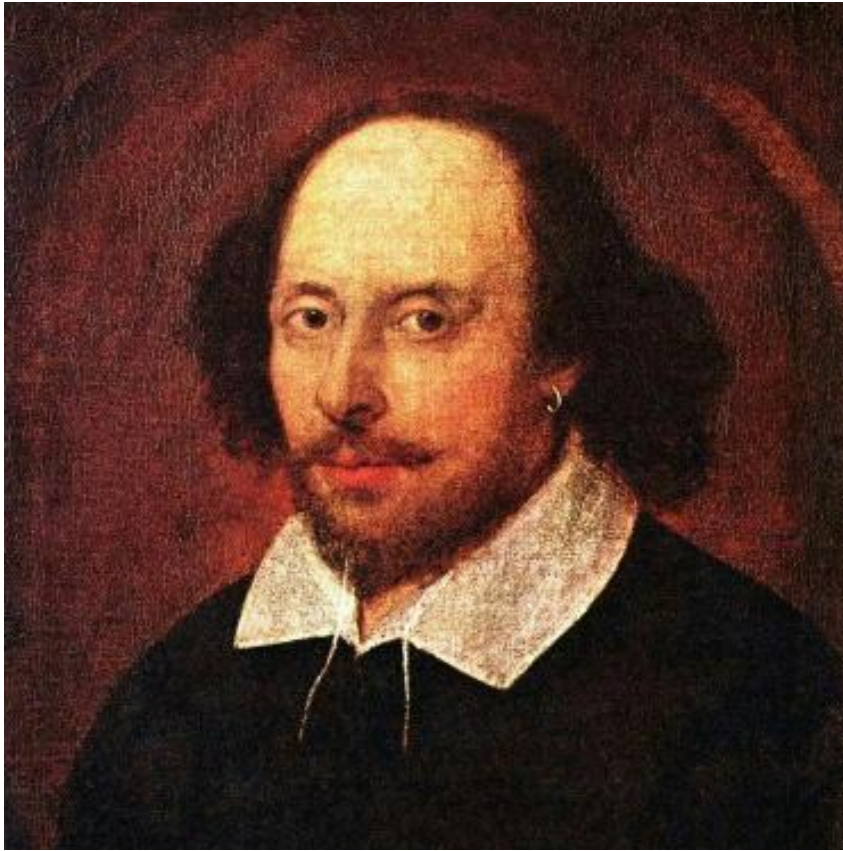


Лягушка

ЛЮДИ ВЕЛИКОБРИТАНИИ



Великие писатели Великобритании



Уильям Шекспир
(26.04.1564 – 23.04.1616)



Чарльз Диккенс
(07.02.1812 – 09.06.1870)

Великие композиторы Великобритании



Сэр Эдвард Эльгар
(02.06.1857 – 23.02.1934)

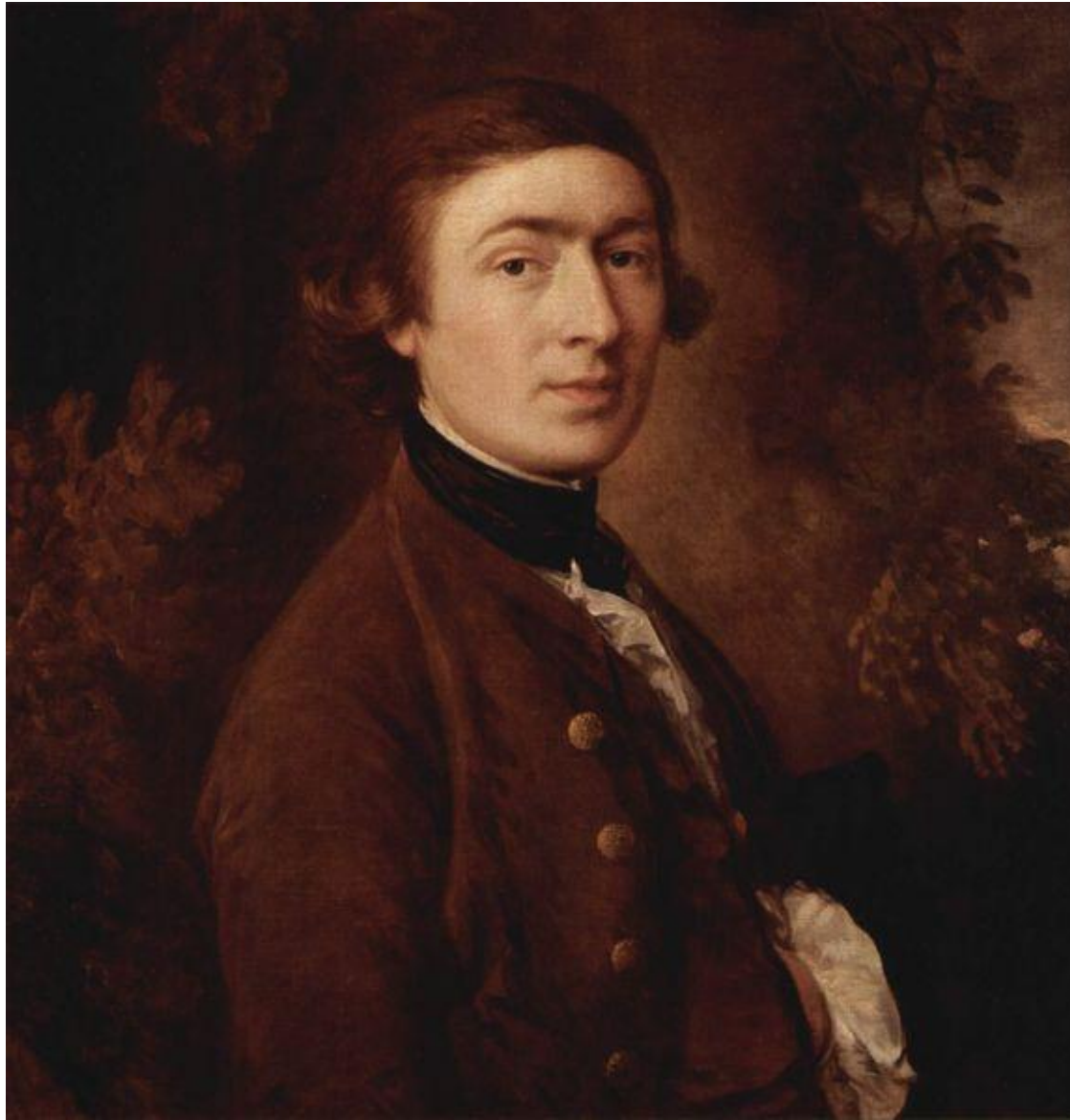


Бенджамин Бриттен
(22.11.1913 – 04.12.1976)

Великие художники Великобритании

Томас Гейнсборо

(14 мая 1727 – 2 августа 1788)



Автопортрет

Великие художники Великобритании



Томас Гейнсборо

Утренняя прогулка
(Портрет У. Хэллета с женой)

Великие художники Великобритании

Томас Гейнсборо

Голубой мальчик



Великие художники Великобритании

Джон Констебль

(11 июня 1776 – 31 марта 1837)



Автопортрет

Великие художники Великобритании



Джон Констебль

Телега для сена

Великие художники Великобритании



Джон Констебль

Собор Солсбери из епископального сада

РЕЛИГИЯ В ВЕЛИКОБРИТАНИИ

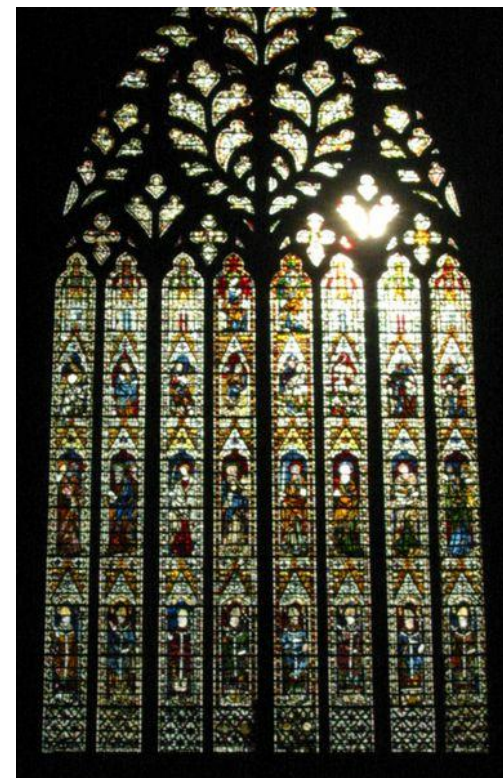
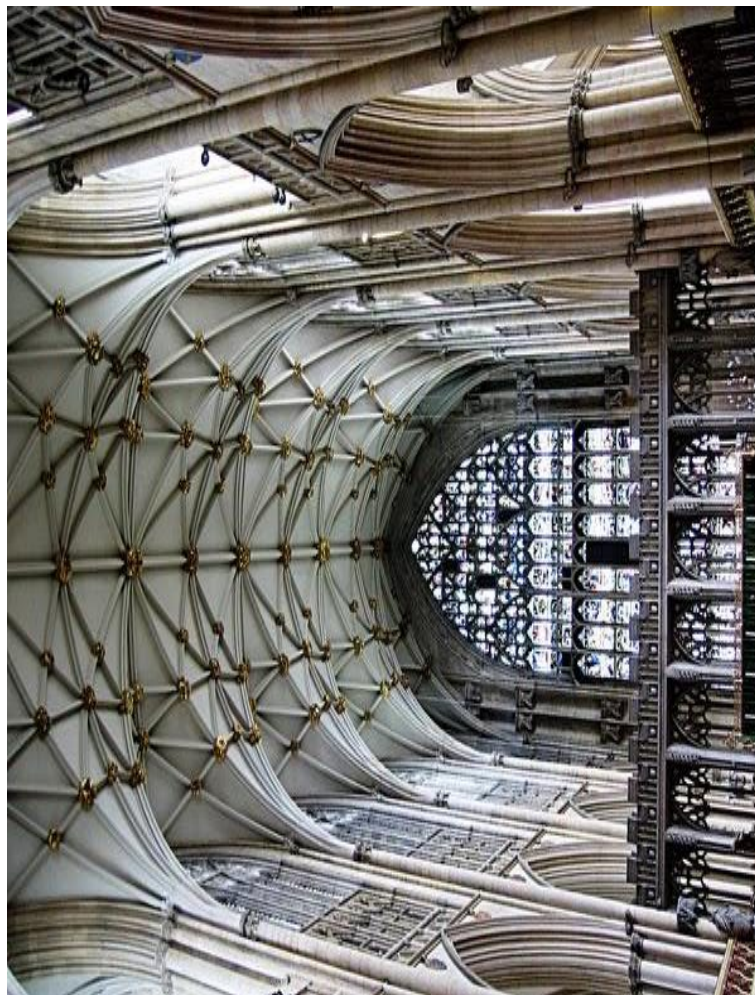
Кентеберийский собор – одно из самых старых и самых известных христианских строений в Великобритании.



Роуэн Вильямс – Лорд
Архиепископ Кентеберийский

Официальная церковь Англии – христианская Англиканская церковь. Главой англиканской церкви является королева. Главный священник - архиепископ Кентеберийский.

Англиканские соборы



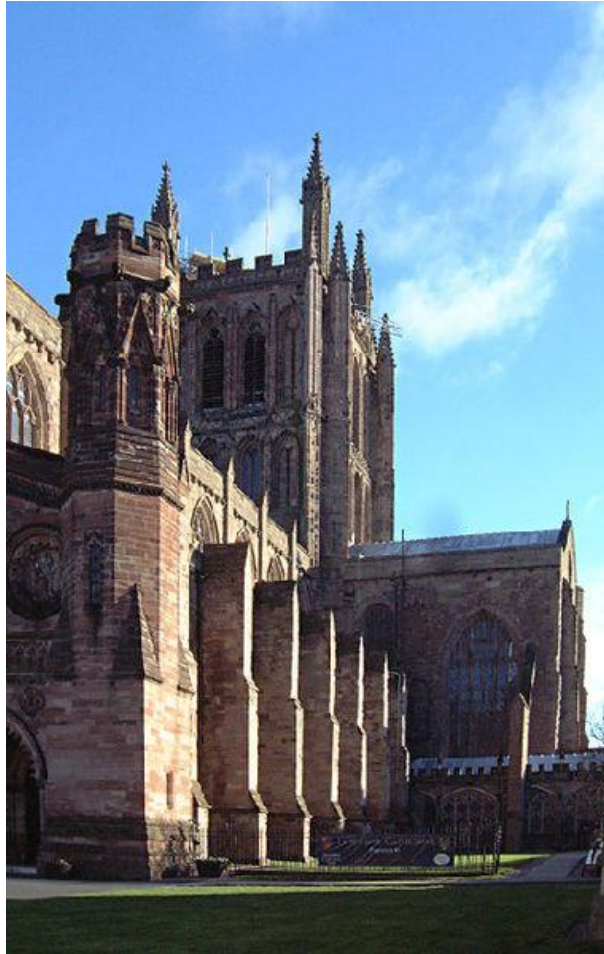
Кафедральный собор Йорка

Англиканские соборы



Вестминстерское аббатство

Англиканские соборы



Кафедральный собор Херефорда