

Великобритания



Англия

Великобритания на карте





**... в Англии правит
королевская династия.**



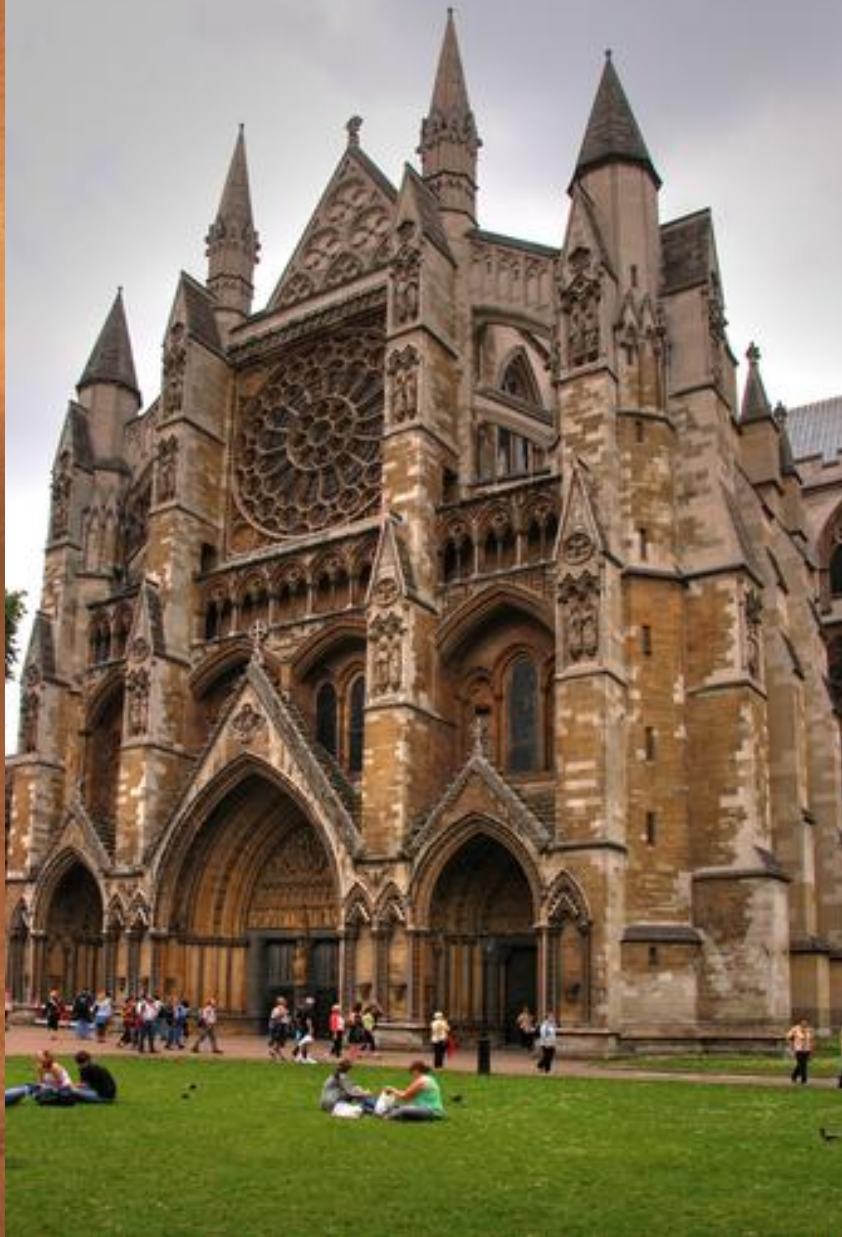
Елизавета II

...создается впечатление, что это туманная страна, где крайне редко можно увидеть солнце.



**Как известно
Лондон
расположен на
нулевом меридиане,
который называют
гринвичским... В
общем смело можно
сказать, что отсюда
отсчитывается
время и
расстояние.**





**Столица
Англии имеет
множество
памятников
истории и
культуры:**

Вестминстерское аббатство

Трафальгарская площадь



... Доисторическое собрание каменных глыб - Стоунхендж



Тауэрский мост



Старинная башня с часами Биг Бен



собор Святого Павла



королевский Букингемский дворец



Национальная Галерея, Британский музей



музей Шерлока Холмса



Знаменитое колесо обозрения -



Великобритания древняя страна, со множеством старинных замков

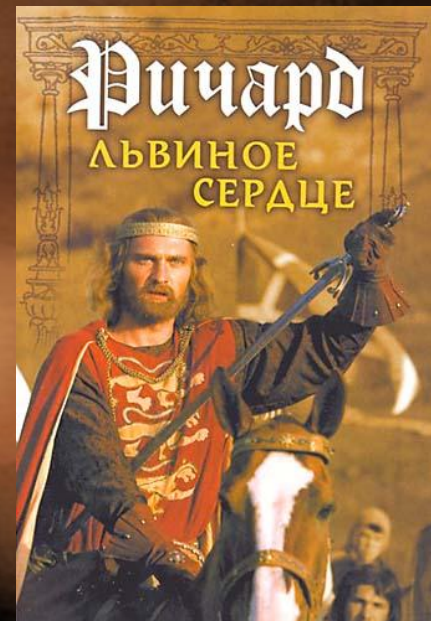
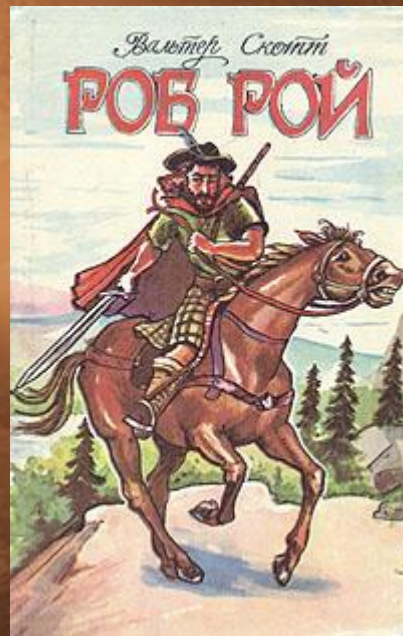
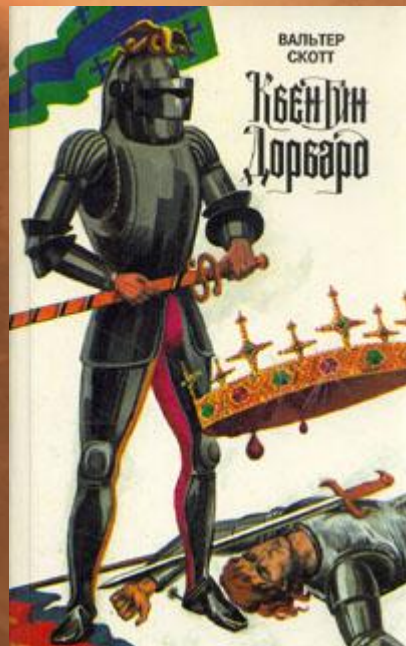
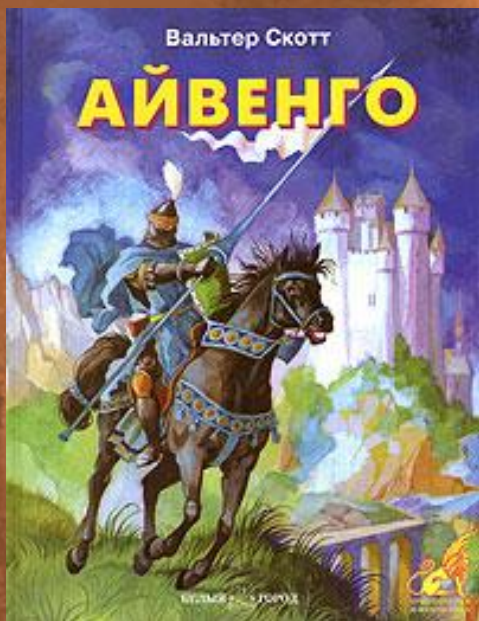
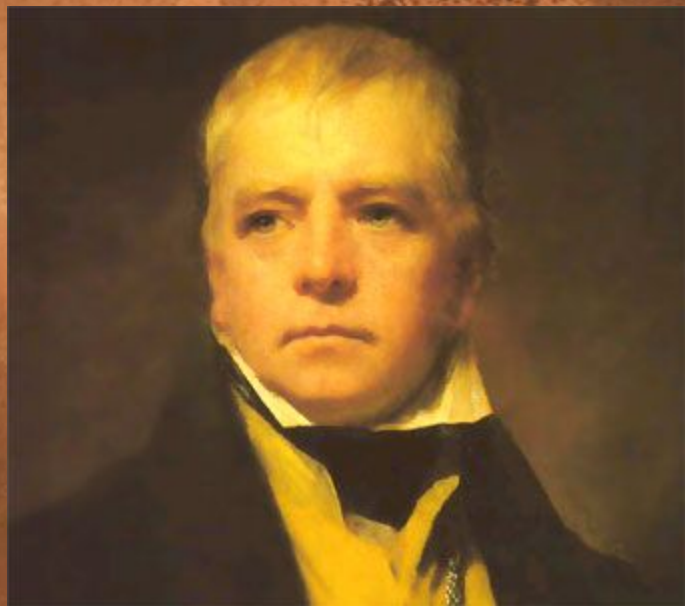


... И как утверждают владельцы старинных поместий, почти в каждом из них живут привидения.





**В этих замках
раньше жили
рыцари –
храбрые воины,
которые носили
доспехи и
сражались за
свою страну,
короля или
королеву.**





1 - барбакан 2- гать (дамба) 3- частокол 4 - ров с водой 5 - дозорная башня

6 - подъёмный мост

7 - боковой ход

9- наружная стена

10 - подъёмная решётка

11 - донжон

12 - внутренний двор

13 - дальний двор

14 - караульня

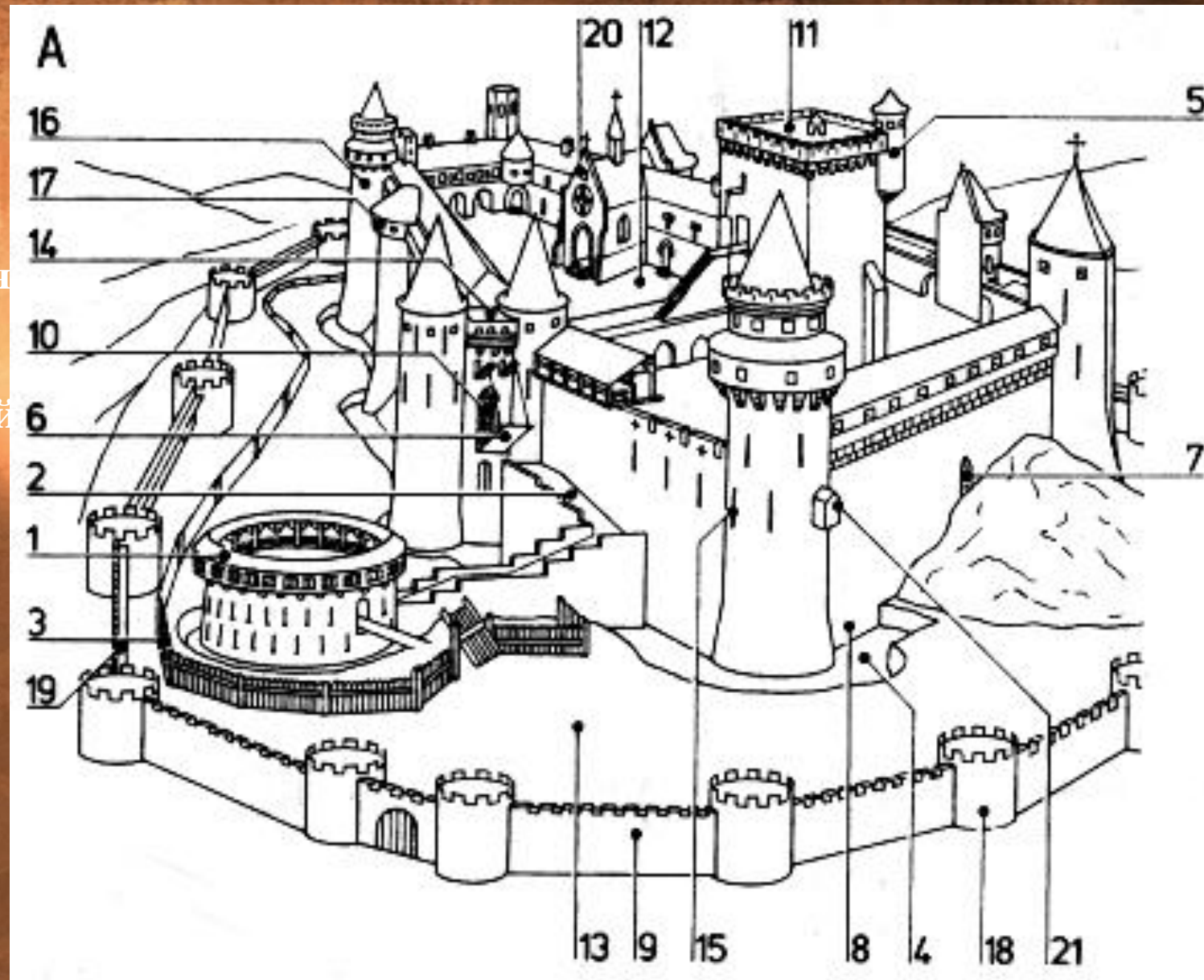
15 - бойница

16 - угловая башня

17 - боковая башня

18 - бастион

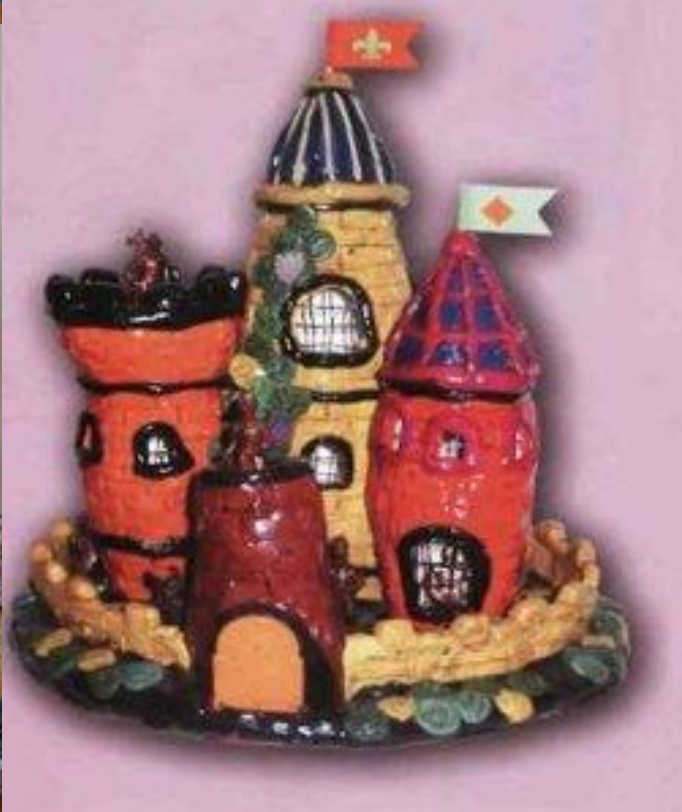
19 - зубчатый парапет



20 - часовня
21 - туалет
Схема средневековой крепости-замка

лепка из пластилина на тему «Тайнственный замок».







Oksanchik27



Используемые материалы

- <http://stranamasterov.ru/node/40788>
- <http://plastilin.ucoz.ru/publ/zamok/1-1-0-36>
- <http://shkolazhizni.ru/archive/0/n-28056/>
- <http://fotoholiday.ru/london?p=3>