



# ВЕТЕР

АВТОР:

Оленева Елена Владимировна,  
учитель географии ГБОУ ЦО «Школа  
здоровья» № 449

Бежал по улице,  
На другую перешел,  
А по третьей полетел.

Вокруг носа вьется,  
А в руки не дается.

Без рук, без ног,  
А ворота открывает.



# БАШНЯ ВЕТРОВ - ГОРОЛОВИЙ



Башня с 8 гранями, на каждой из которых изображен бог ветра, соответствующий данному направлению ветра.

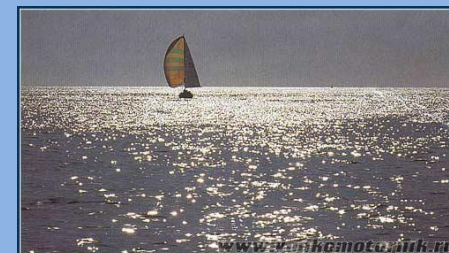
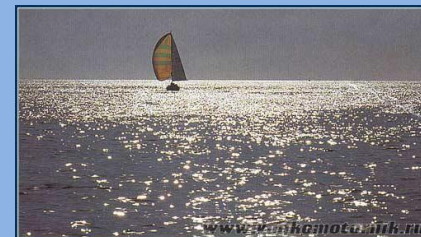
# ШКАЛА БОФОРТА.



Английский адмирал сэр  
Френсис Бофорт

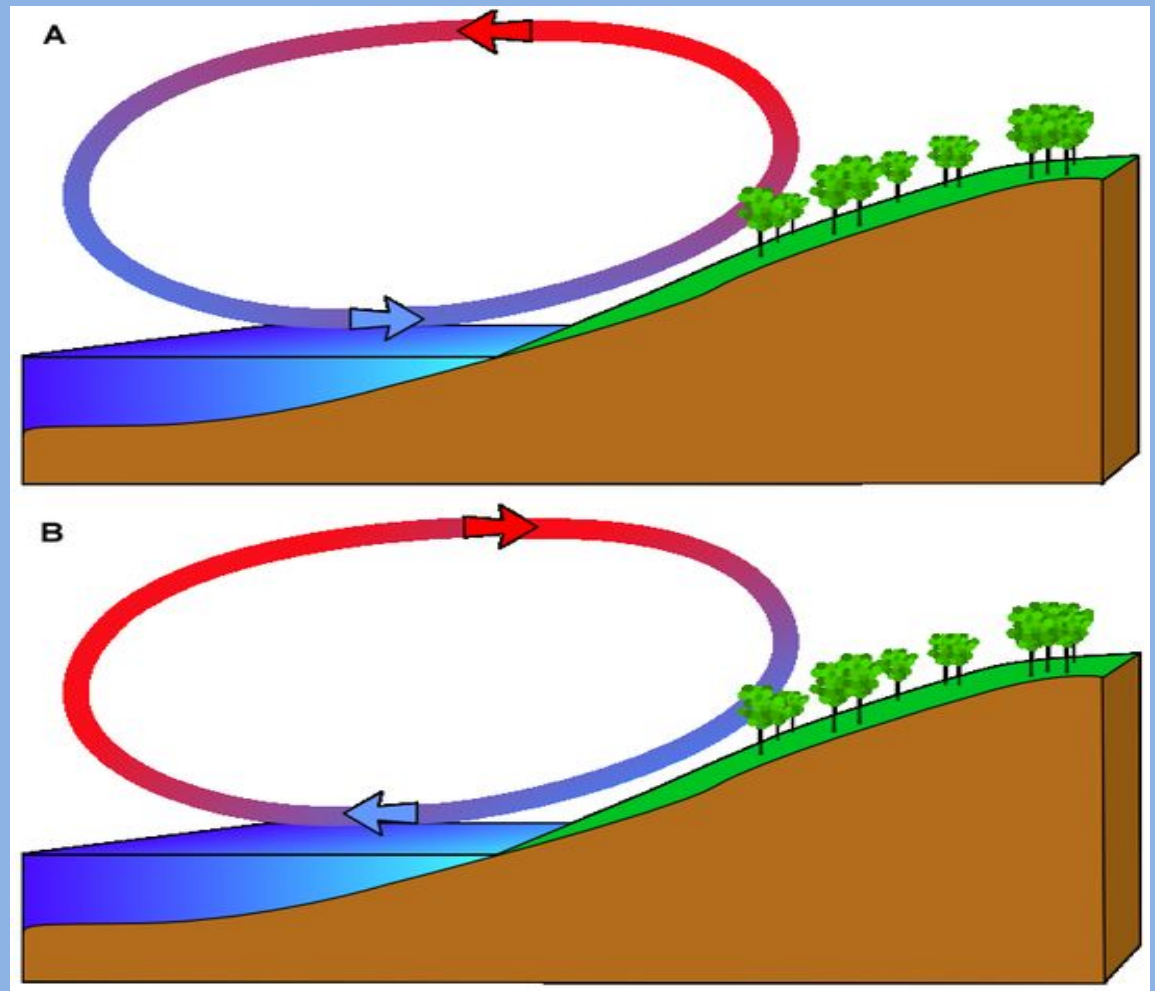
02.05.2008 15:43

Баллы Бофорта	Определение силы ветра	Скорость ветра, м/с
0	штиль	0–0,2
1	тихий	0,3–1,5
2	лёгкий	1,6–3,3
3	слабый	3,4–5,4
4	умеренный	5,5–7,9
5	свежий	8,0–10,7
6	сильный	10,8–13,8
7	крепкий	13,9–17,1
8	очень крепкий	17,2–20,7
9	шторм	20,8–24,4
10	сильный шторм	24,5–28,4
11	жестокий шторм	28,5–32,6
12	ураган	32,7 и более



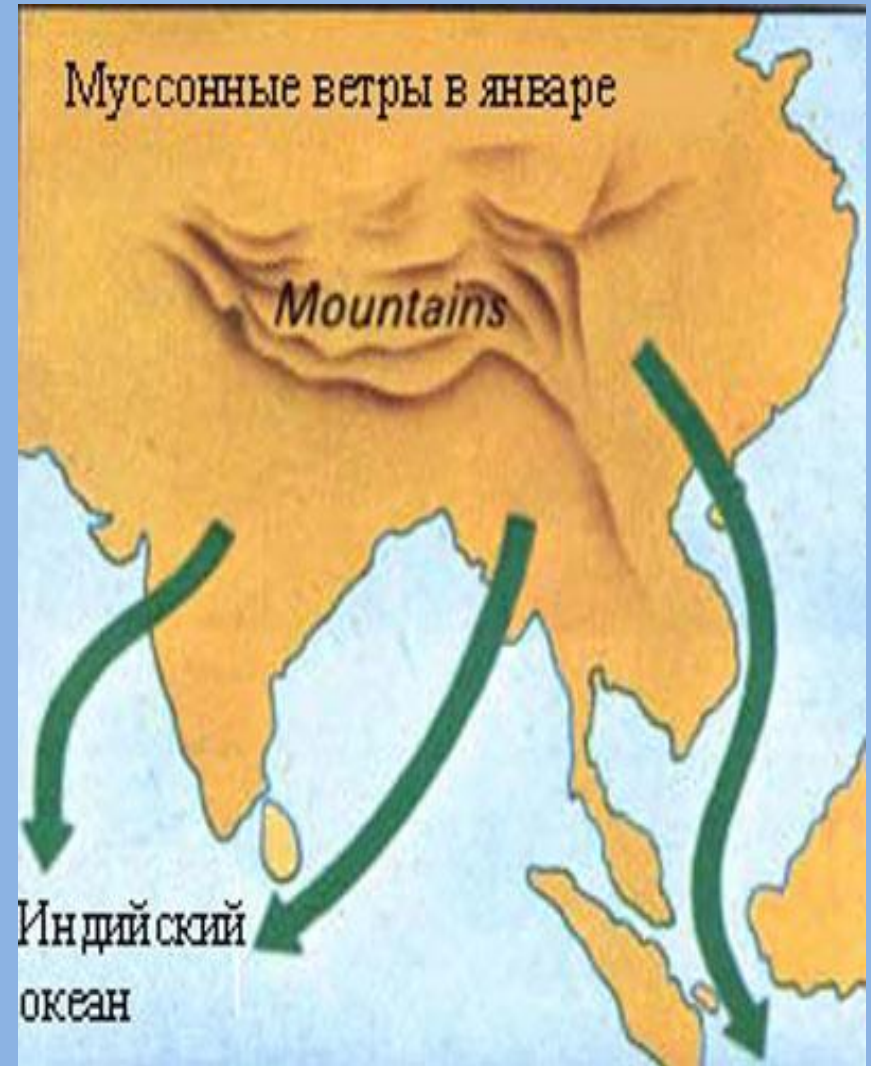
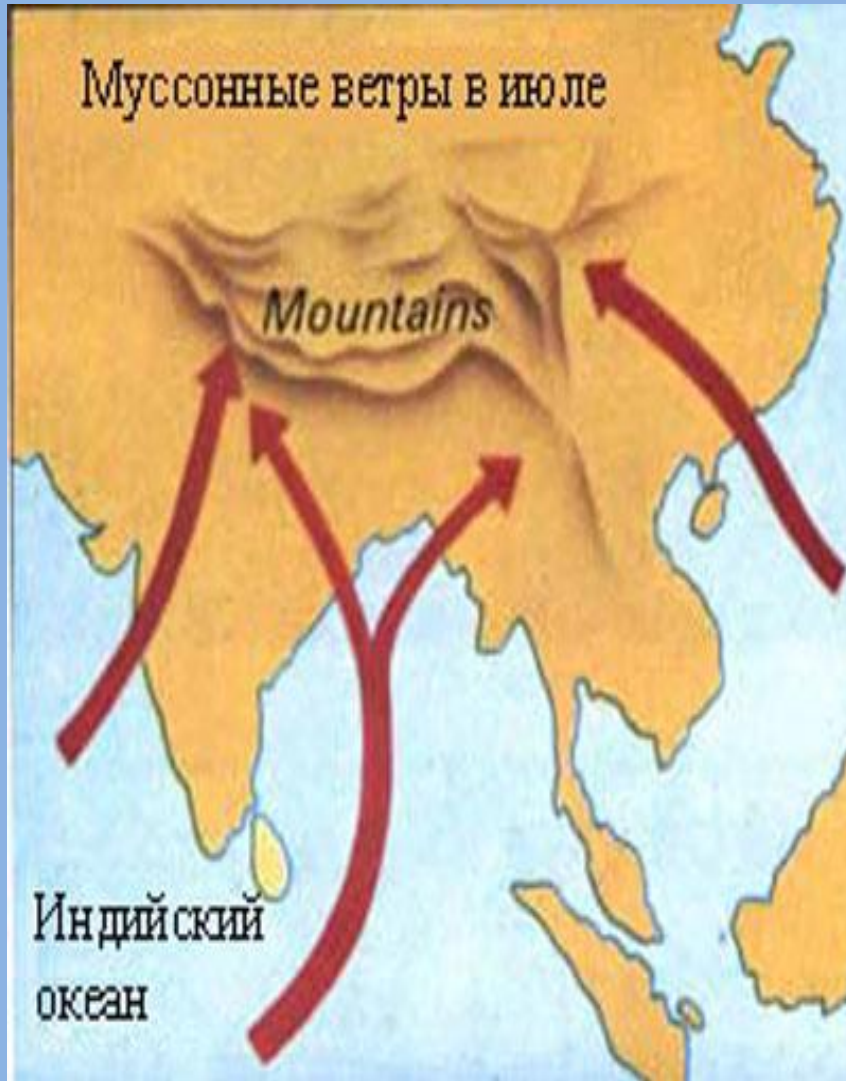
# БРИЗ

ДЕНЬ –  
с моря на  
сушу



НОЧЬ –  
с суши на море

# МУССОН



# МЕСТНЫЕ ВЕТРА







Здесь зашифровано название одного из многих долинных ветров Швейцарских Альп. Этот ветер дует над центральной частью Женевского озера с долины Дранса.

**БОРНАН**

Это название  
горячего ветра,  
дующего с юго-  
востока над  
территорией  
Канарских  
островов.

# ЛЕВАНТО





Это «имя» долинного  
ветра, дующего на  
озеро

Комо, расположенного  
в  
северной Италии.

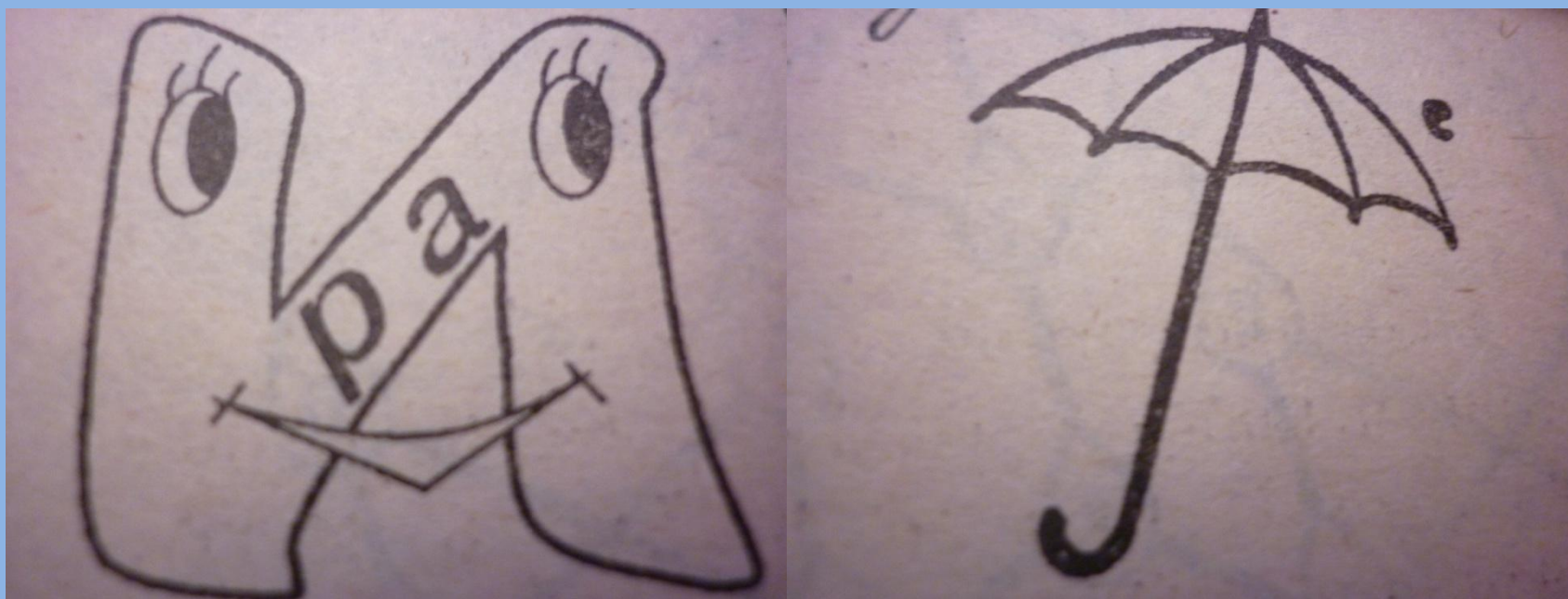
**БРЕВА**

- Западный берег Мексики...  
Вдоль него дуют сильные южные ветры, названия которых «спрятано» в этом ребусе.

КОРОНАЗ  
О

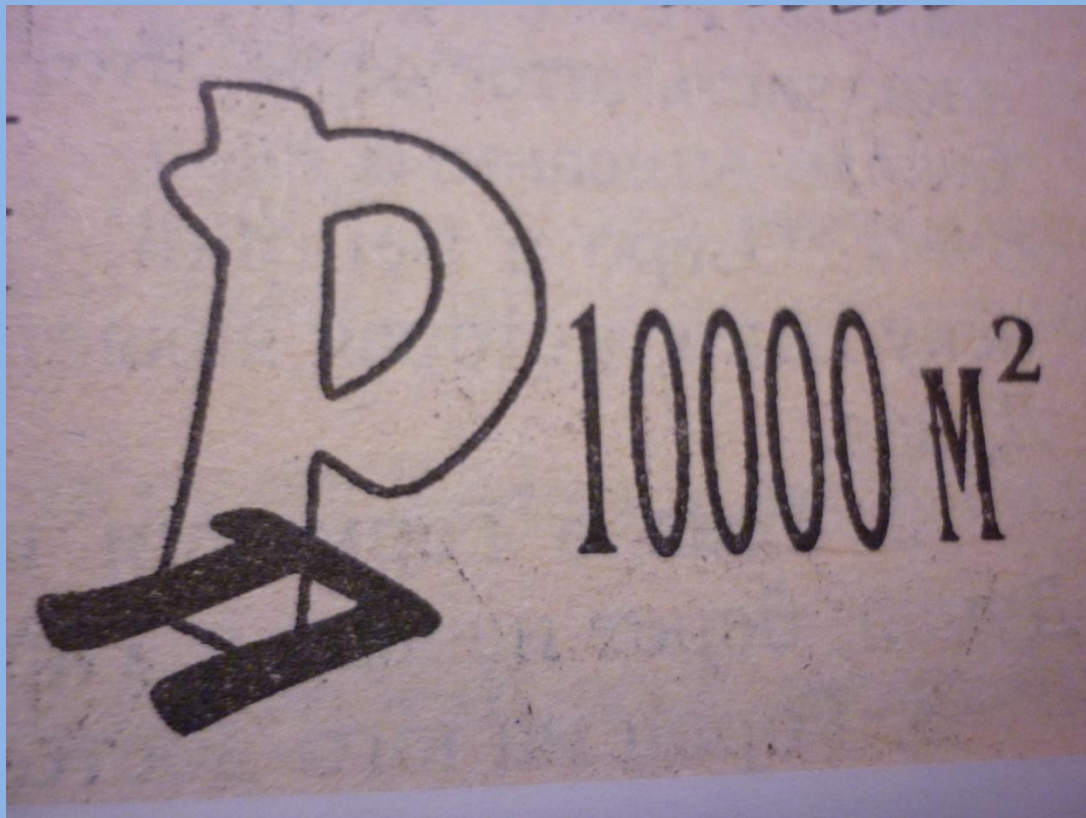


Это морской бриз, который часто дует на побережье Чили с Тихого океана. Особенно сильным он бывает после полудня в Вальпараисо. Из-за него даже приостанавливают портовые работы. Кстати, его антипод – береговой бриз – называется ТЕРРАЛ.



**ВИРАЗОН**

А этот «ветерок» господствует в Сибири в зимнее время. Он несет тучи снега, поднятого с заснеженных равнин, в результате становится ничего не видно даже в двух шагах.

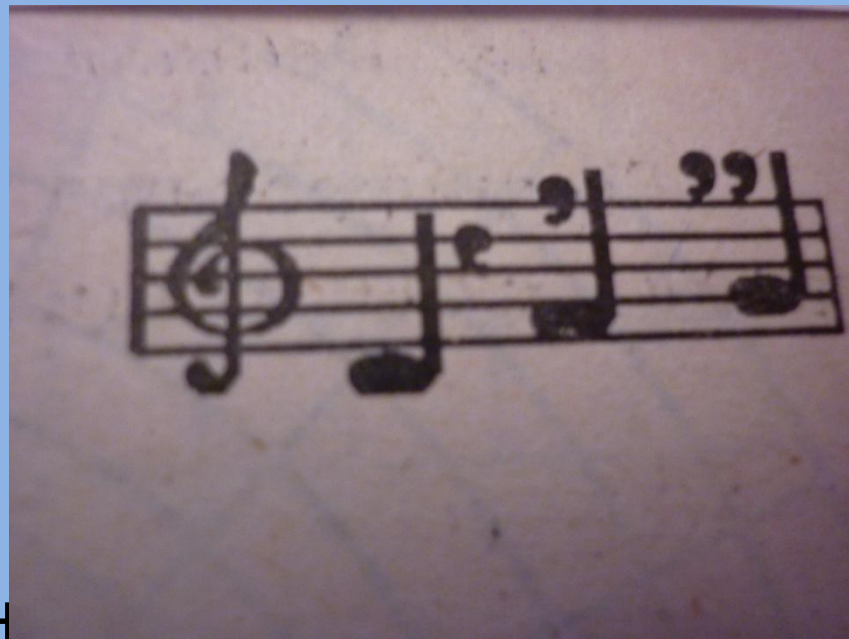


**ПУРГА**



Так японцы  
называют  
холодный  
ветер, дующий с  
севера – востока и  
из полярных  
районов  
Азиатского  
континента.

НАГАИ



Он наблюдается при вторжении холодного воздуха из полярных районов. Ветер очень холодный и сухой. Он обычно господствует над Лионским заливом и случается зимой и весной.

**МИСТРАЛЬ**



# УРАГАН и ТОРНАДО



OPEN.AZ

# ФЛЮГЕР

-Старейший из метеорологических приборов, показывающих направление ветра.

На море его функцию заменял вымпел и на поле боя в средние века он тоже показывал направление ветра

