



ВЕТЕР

АВТОР:

Оленева Елена Владимировна,
учитель географии ГБОУ ЦО «Школа
здоровья» № 449

Бежал по улице,
На другую перешел,
А по третьей полетел.

Вокруг носа вьется,
А в руки не дается.

Без рук, без ног,
А ворота открывает.



БАШНЯ ВЕТРОВ - ГОРОЛОВИЙ



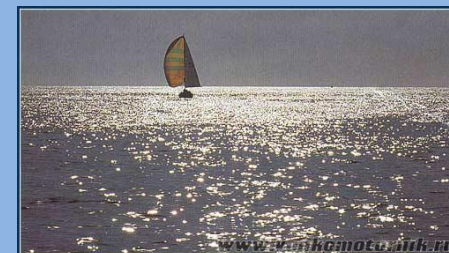
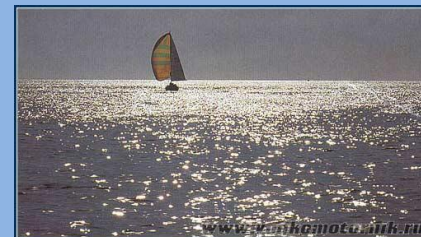
Башня с 8 гранями, на каждой из которых изображен бог ветра, соответствующий данному направлению ветра.

ШКАЛА БОФОРТА.



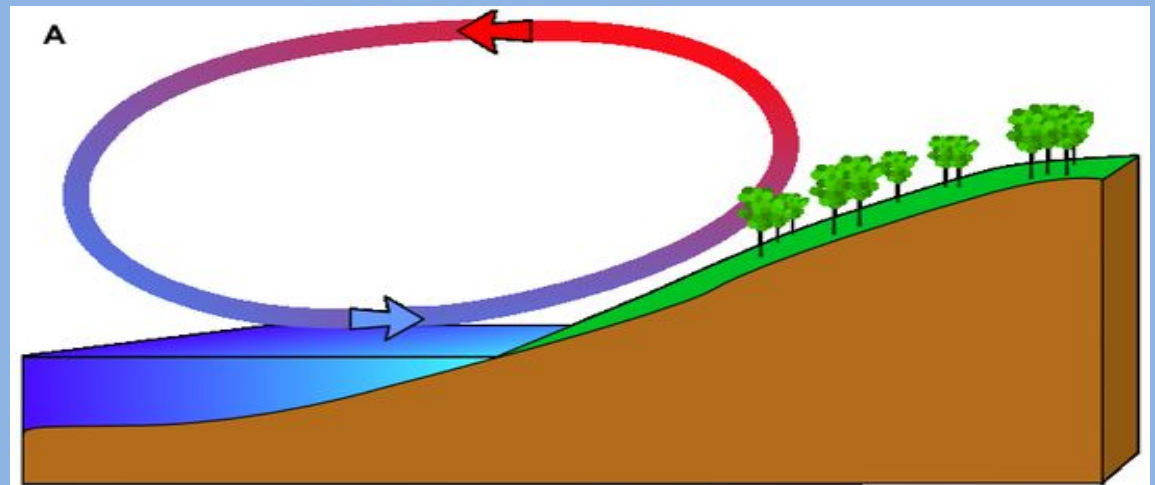
Английский адмирал сэр
Френсис Бофорт

Баллы Бофорта	Определение силы ветра	Скорость ветра, м/с
0	штиль	0–0,2
1	тихий	0,3–1,5
2	лёгкий	1,6–3,3
3	слабый	3,4–5,4
4	умеренный	5,5–7,9
5	свежий	8,0–10,7
6	сильный	10,8–13,8
7	крепкий	13,9–17,1
8	очень крепкий	17,2–20,7
9	шторм	20,8–24,4
10	сильный шторм	24,5–28,4
11	жестокий шторм	28,5–32,6
12	ураган	32,7 и более

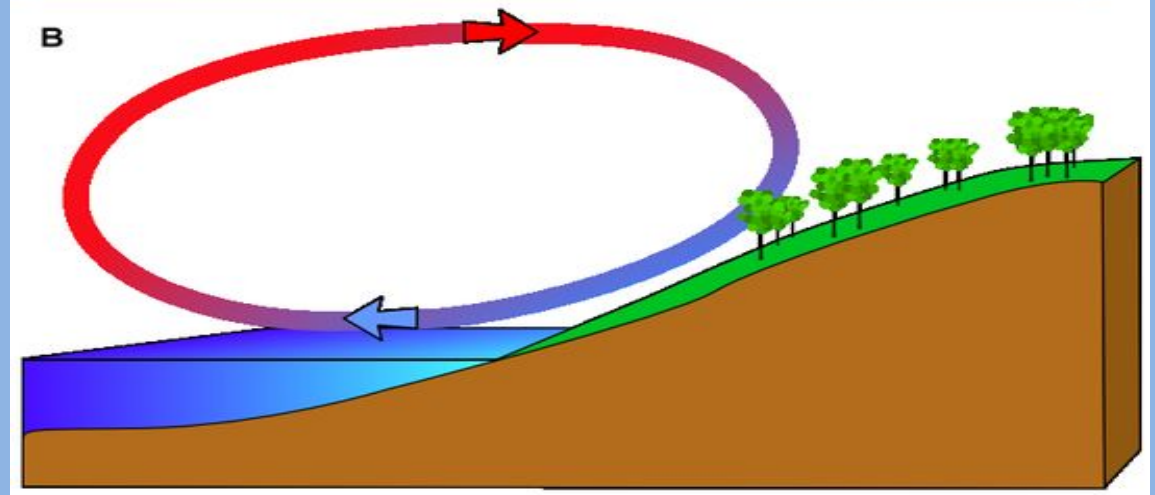


БРИЗ

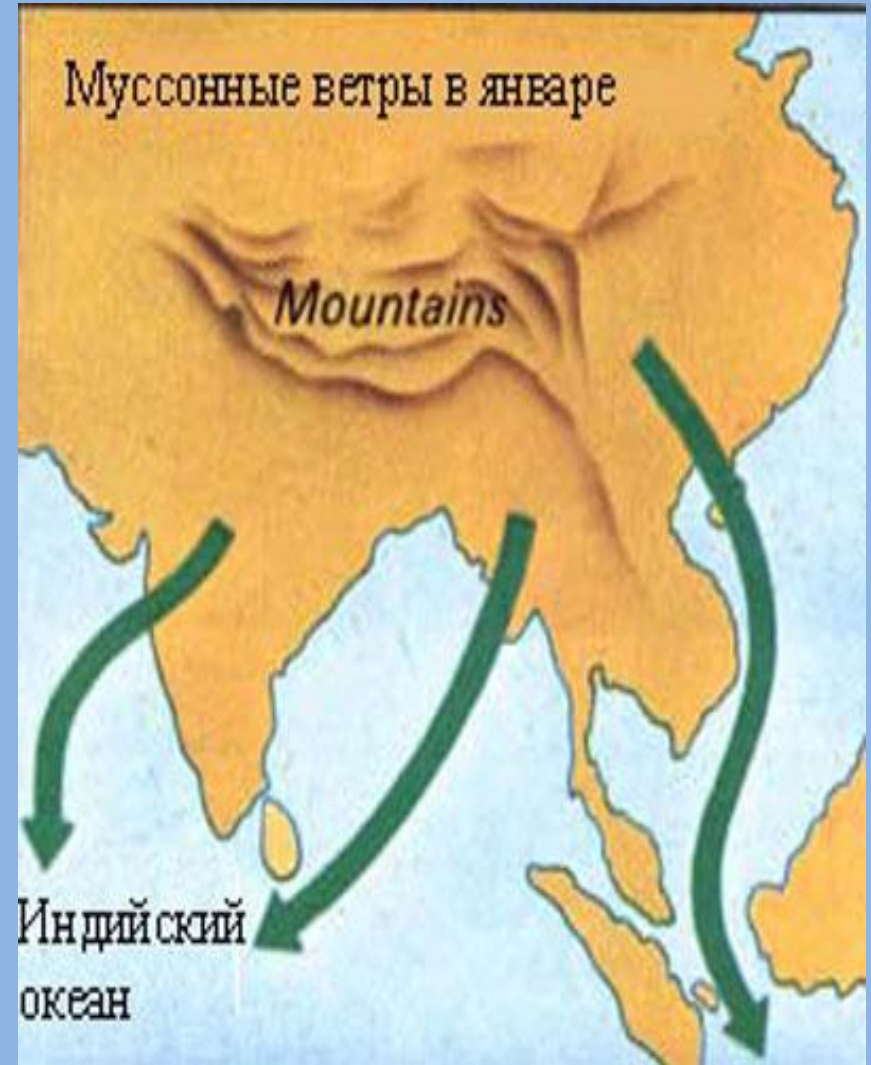
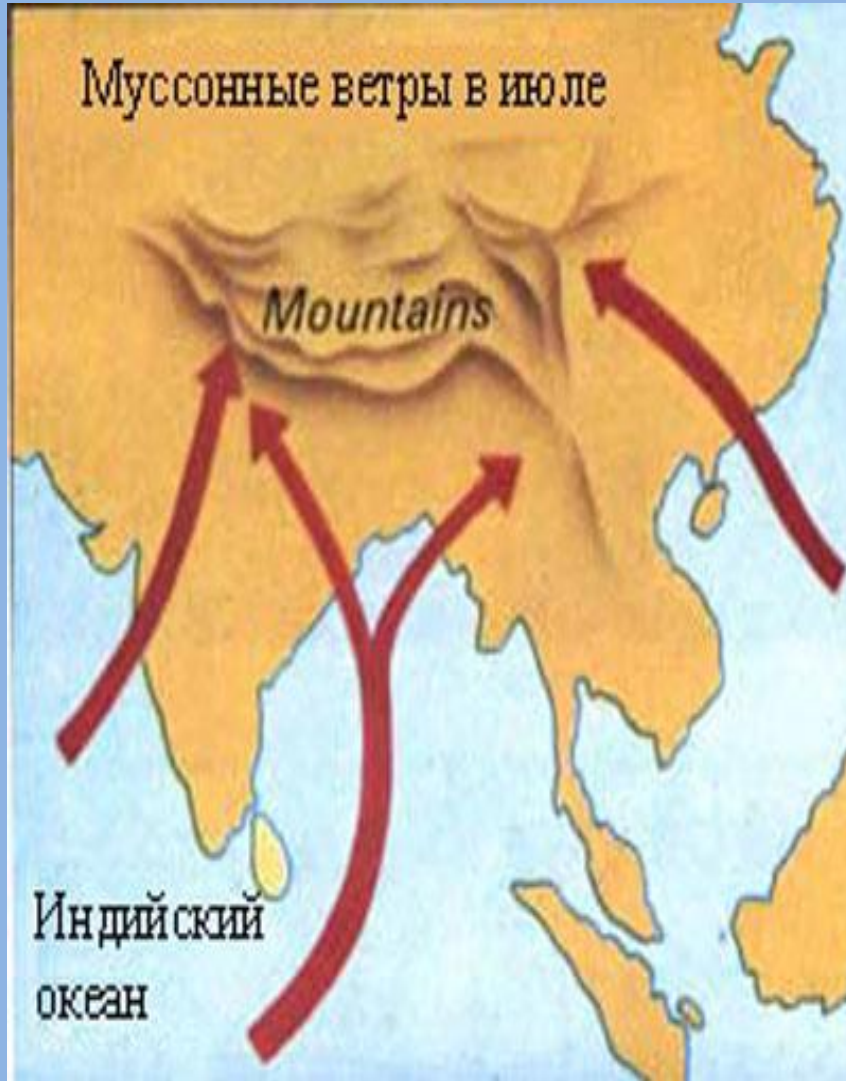
ДЕНЬ –
с моря на
сушу



НОЧЬ –
с суши на море



МУССОН



МЕСТНЫЕ ВЕТРА





Здесь зашифровано название одного из многих долинных ветров Швейцарских Альп. Этот ветер дует над центральной частью Женевского озера с долины Дранса.

БОРНАН

Это название
горячего ветра,
дующего с юго-
востока над
территорией
Канарских
островов.

ЛЕВАНТО





Это «имя» долинного
ветра, дующего на
озеро

Комо, расположенного
в
северной Италии.

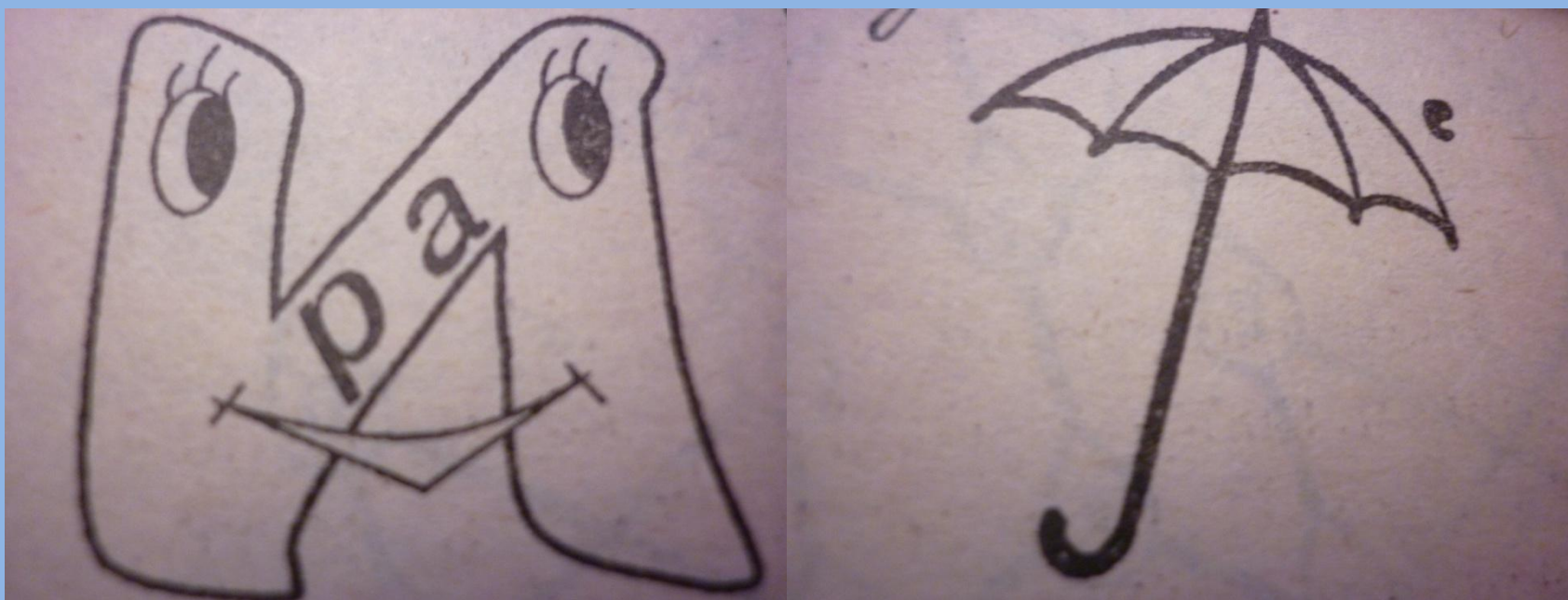
БРЕВА

- Западный берег Мексики...
Вдоль него дуют сильные южные ветры, названия которых «спрятано» в этом ребусе.

КОРОНАЗ
О

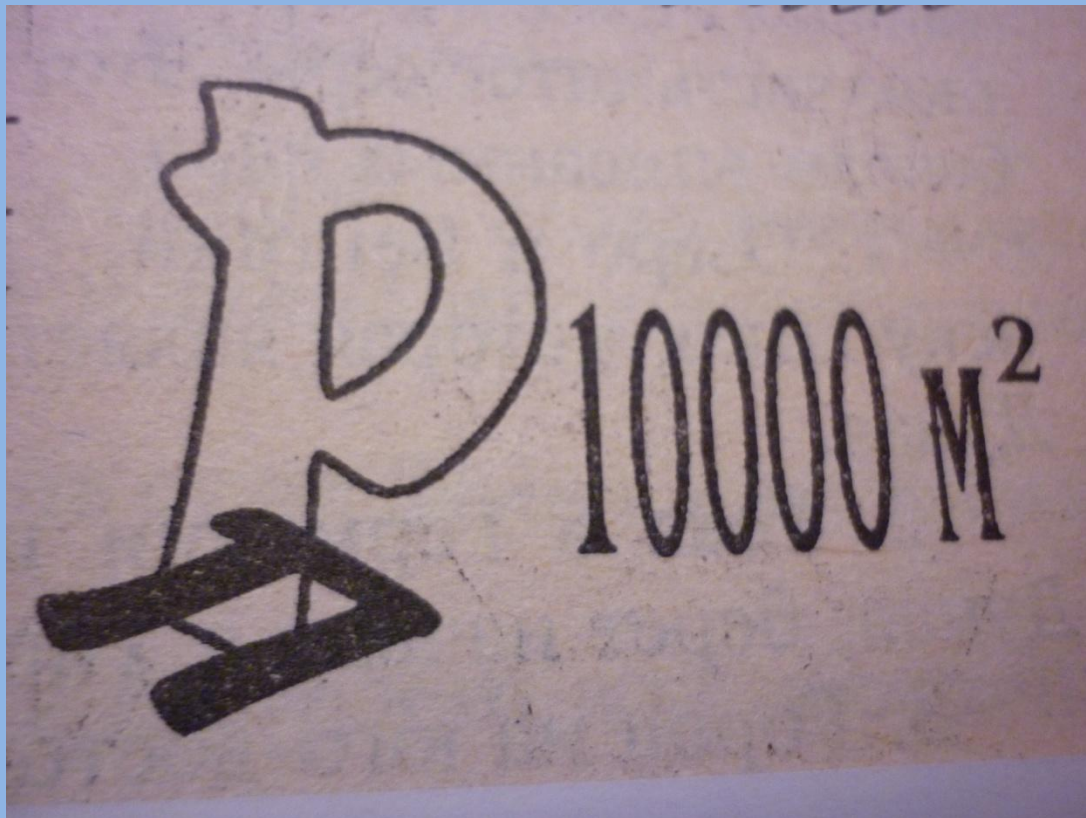


Это морской бриз, который часто дует на побережье Чили с Тихого океана. Особенно сильным он бывает после полудня в Вальпараисо. Из-за него даже приостанавливают портовые работы. Кстати, его антипод – береговой бриз – называется ТЕРРАЛ.



ВИРАЗОН

А этот «ветерок» господствует в Сибири в зимнее время. Он несет тучи снега, поднятого с заснеженных равнин, в результате становится ничего не видно даже в двух шагах.

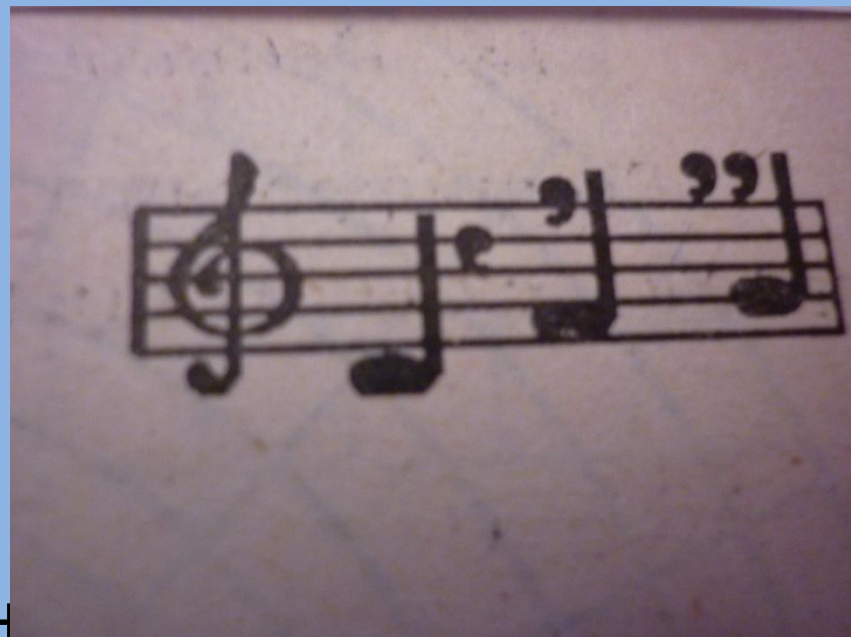


ПУРГА



НАГАИ

Так японцы
называют
холодный
ветер, дующий с
севера – востока и
из полярных
районов
Азиатского
континента.



Он наблюдается при вторжении холодного воздуха из полярных районов. Ветер очень холодный и сухой. Он обычно господствует над Лионским заливом и случается зимой и весной.

МИСТРАЛЬ

УРАГАН и ТОРНАДО



ФЛЮГЕР

-Старейший из метеорологических приборов, показывающих направление ветра.

На море его функцию заменял вымпел и на поле боя в средние века он тоже показывал направление ветра

