

*Ветер, ветер, ты могуч
Ты гоняешь стаи туч,
Ты волнуешь сине море...*

А.С.Пушкин



*Автор: Карезина Нина Валентиновна,
учитель географии МОУ СОШ №5
г. Светлого Калининградской области*



- Как менялась погода за прошедшие дни?
- Что по вашему мнению было главной причиной изменения погоды?

Ветер



Задачи урока:

1. Познакомиться с понятием «Ветер»
2. Выяснить причины возникновения ветра и его типы
3. Изучить способы измерения силы ветра
4. Выяснить роль ветра



Как возникает ветер?

- Главная причина образования ветра – это разница в атмосферном давлении над разными участками земной поверхности.
- Ветер всегда дует из области высокого давления в область Земли с низким давлением

Какие бывают ветры?

- Тёплые и холодные
- Разного направления: С, Ю, З, В, СВ, СЗ, ЮВ, ЮЗ.
- БРИЗЫ
- МУССОНЫ
- ПАССАТЫ
- ЗАПАДНЫЕ
- СТОКОВЫЕ
- МЕСТНЫЕ

Морские и континентальные воздушные массы

Северный Ледовитый океан

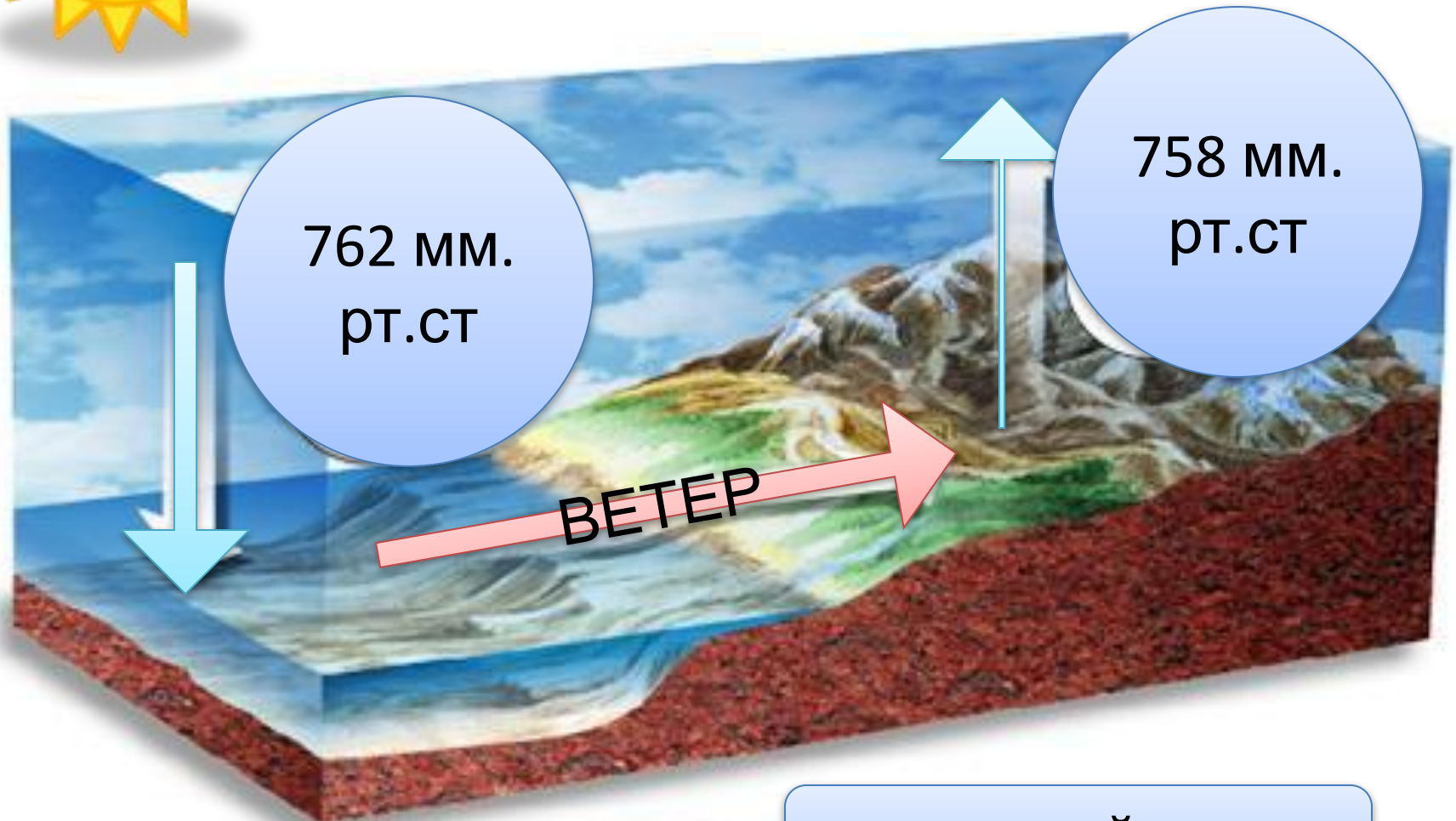


континентальные

морские в.м.

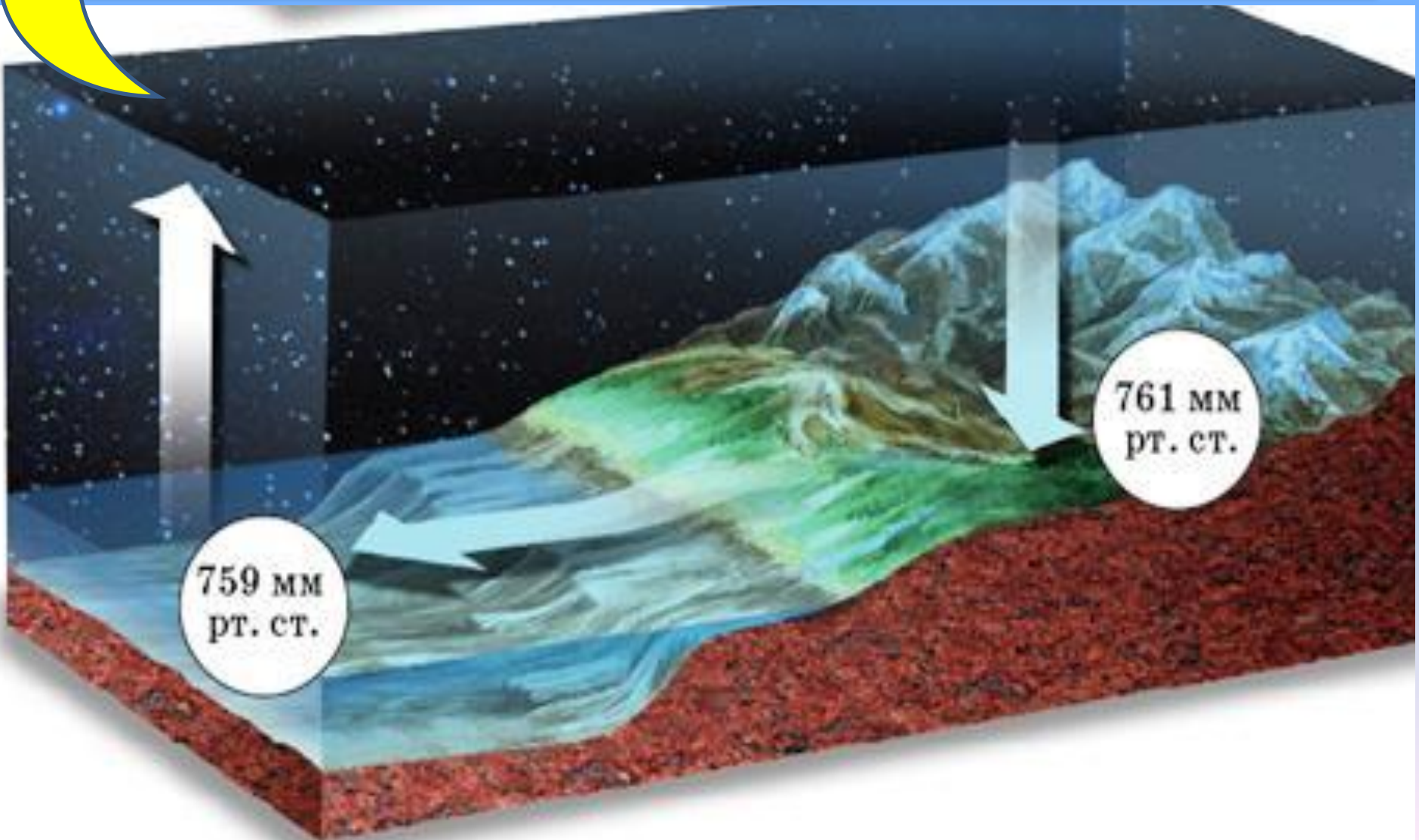


БРИЗЫ

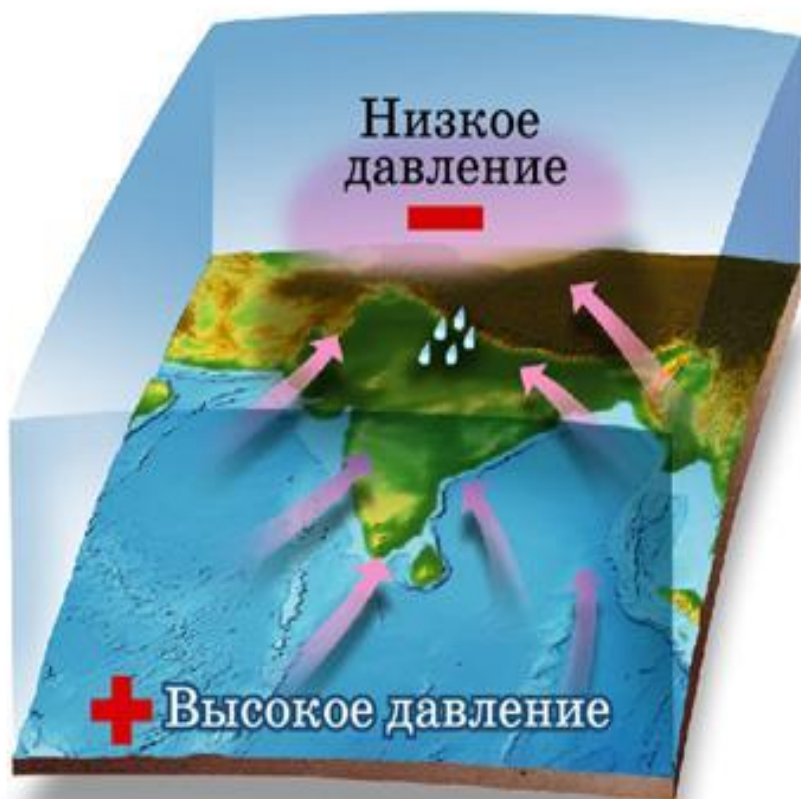


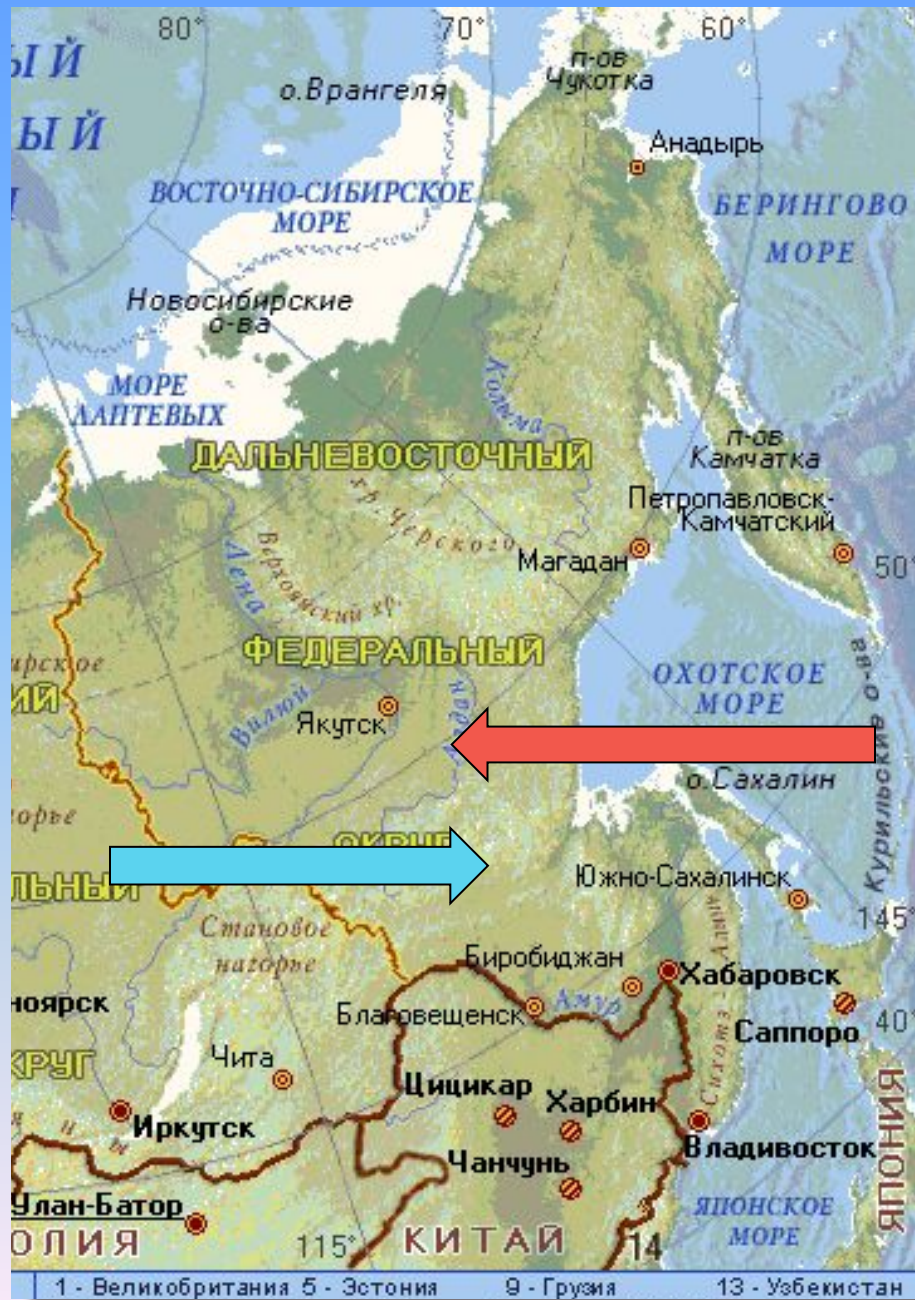
ДНЕВНОЙ БРИЗ

Ночной бриз



Муссоны





Ветры

Постоянные

Пассаты

Западный перенос

Стоковые

Сезонные

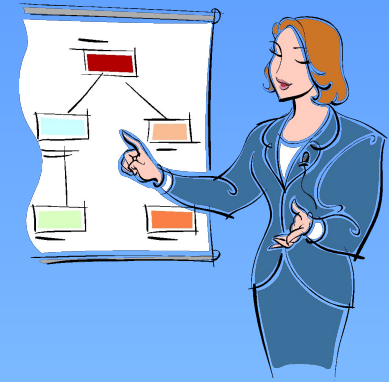
Летний муссон

Зимний муссон

Местные

Фён

Бора



- **Пассаты** – это постоянные ветры, дующие от поясов высокого давления к экватору
- **Западные ветры** – это ветры, дующие в умеренном поясе от 30-х широт в сторону полюсов

Сила и скорость ветра

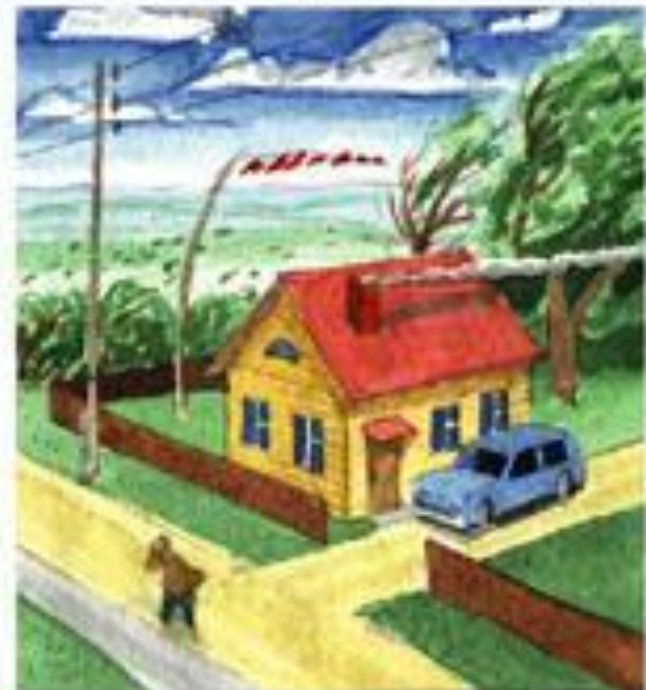
ШТИЛЬ
0 баллов (<1 м/с)



СЛАБЫЙ
3 балла (4–5 м/с)



СИЛЬНЫЙ
6 баллов (11–12 м/с)



Штормы и ураганы

ШТОРМ
9 баллов (19–22 м/с)



УРАГАН
12 баллов (>29 м/с)



Современный анемометр



ГОРОД ВЛАДИВОСТОК

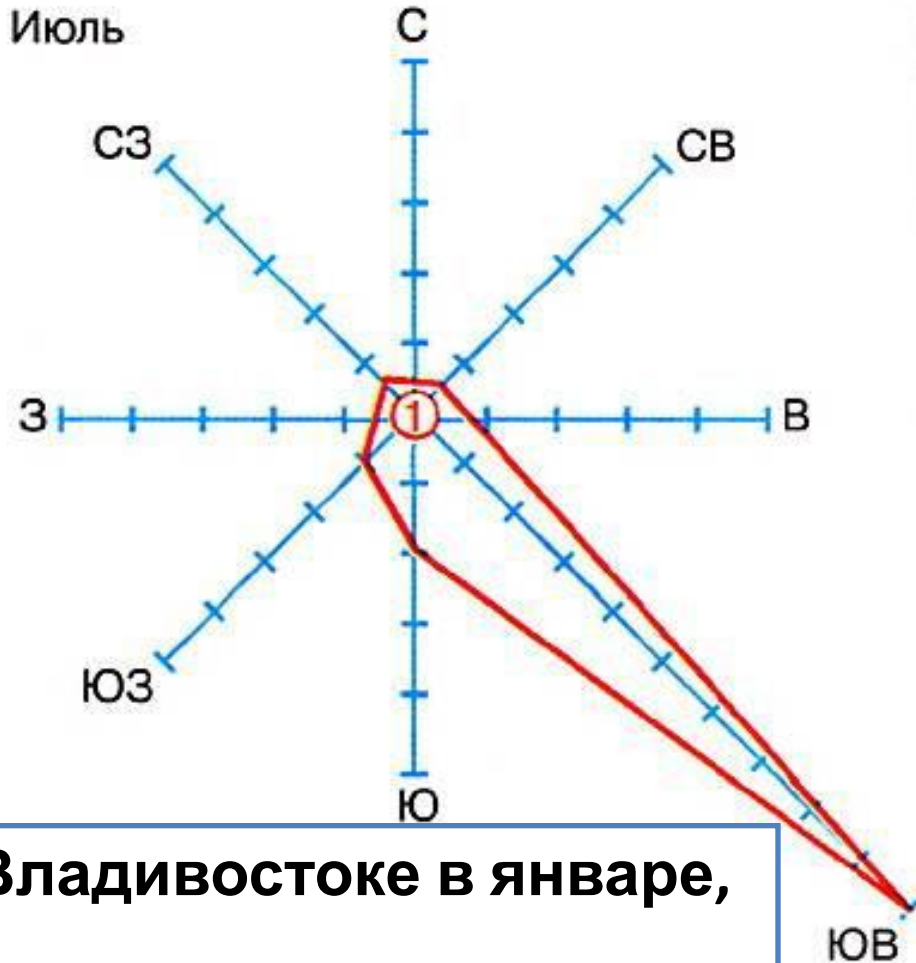
Роза ветров

Январь

ИЮЛЬ



Июль



Какие ветры преобладают во Владивостоке в январе, какие в июле? Почему?

Закрепление изученного материала

1. Какие ветры чаще всего влияют на изменение погоды в Калининградской области?

(Западного направления)

2. Что такое ветер?

(Движение масс воздуха в горизонтальном направлении.)

3. Что оказывает влияние на направление ветра?

(Давление и отклоняющая сила вращения Земли: вправо - в северном полушарии, влево - в южном.)

4. Дополните фразу: «Чем больше разница в давлении, тем ...»

(ветер сильнее)

