

# ЦАПЛА ПРОГРАММ 8-9 класс ВНЕОЧЕРЕДНОЕ ОБРАЗОВАНИЕ

# Викторина 8-9 класс

## неделя “GEO”

Разное в географии	<u>100</u>	<u>200</u>	<u>300</u>	<u>400</u>	<u>500</u>
Границы и географическое положение	<u>100</u>	<u>200</u>	<u>300</u>	<u>400</u>	<u>500</u>
Практическое задание для всех команд	<u>100</u>	<u>200</u>	<u>300</u>	<u>400</u>	<u>500</u>
Номенклатура названия объектов мира	<u>100</u>	<u>200</u>	<u>300</u>	<u>400</u>	<u>500</u>
Столица- главный город	<u>100</u>	<u>200</u>	<u>300</u>	<u>400</u>	<u>500</u>

ВЫХОД

# Разное в географии

100

**В какой части света  
находится самое глубокое  
озеро на Земле**

ОТВЕТ

# 0. Байкал, Азия

[назад](#)

[ВЫХОД](#)

# Разное в географии

## 200

В каком океане проходит самое теплое течение земного шара

ОТВЕТ

# Атлантический океан

## Гольфстрим

[НАЗАД](#)

[ВЫХОД](#)

# Разное в географии

300

Какая **страна** является  
крупнейшей в мире по  
численности населения

ОТВЕТ

# Китай

[НАЗАД](#)

[ВЫХОД](#)



# Разное в географии

400

Какая страна мира является  
самой крупнейшей по  
площади

ОТВЕТ

# Россия

[НАЗАД](#)

[ВЫХОД](#)

# Разное в географии

## 500

По запасам какого **вида**  
полезных ископаемых  
Россия занимает первое  
место в мире

ОТВЕТ

# железная руда

[НАЗАД](#)

[ВЫХОД](#)

# Границы и географическое положение

100

С каким **государством** Россия  
имеет самую протяженную  
сухопутную границу

ОТВЕТ

# Казахстан

[НАЗАД](#)

[ВЫХОД](#)

# Границы и географическое положение

200

На границе с каким  
государством  
расположена крайняя  
западная точка России

ОТВЕТ

# Польша

## Балтийская коса

[НАЗАД](#)

[ВЫХОД](#)



# Границы и географическое положение

300

На каком полуострове  
расположена крайняя  
северная  
континентальная точка  
России

ОТВЕТ

# Таймыр м.Челюскин

[НАЗАД](#)

[ВЫХОД](#)

# Границы и географическое положение

400

На границе с каким  
государством расположена  
крайняя южная точка  
России

ОТВЕТ

# Азербайджан г. Базардюзю

# Границы и географическое положение

500

Назовите **страны**, которые  
также как и Россия  
располагаются в  
**двух частях света**

ОТВЕТ

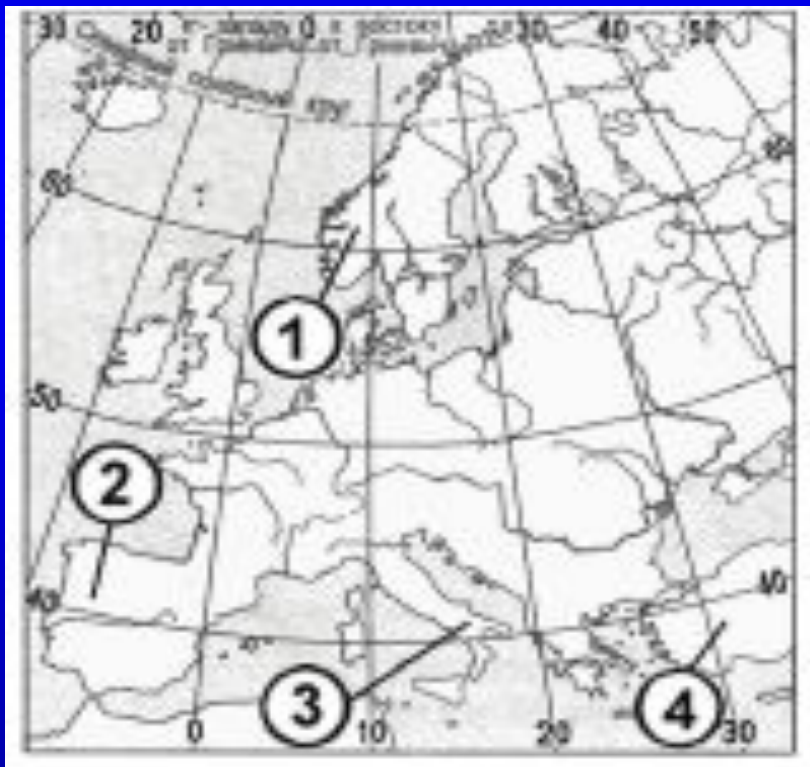
# Европа и Азия

Турция  
Казахстан

# Практическое задание

## 100

Установите соответствие между  
полуостровом и цифрой на карте



*Апеннинский*

*Пиренейский*

*Скандинавский*

ОТВЕТ

**1- Скандинавский**

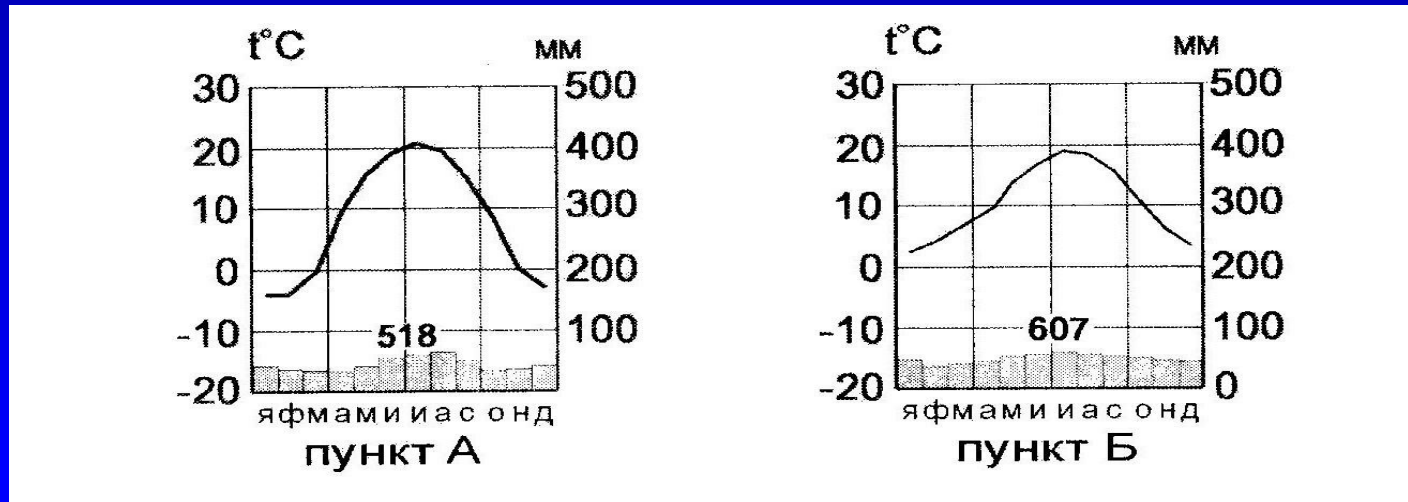
**2-Пиренейский**

**3-Апеннинский**



# Практическое задание

## 200



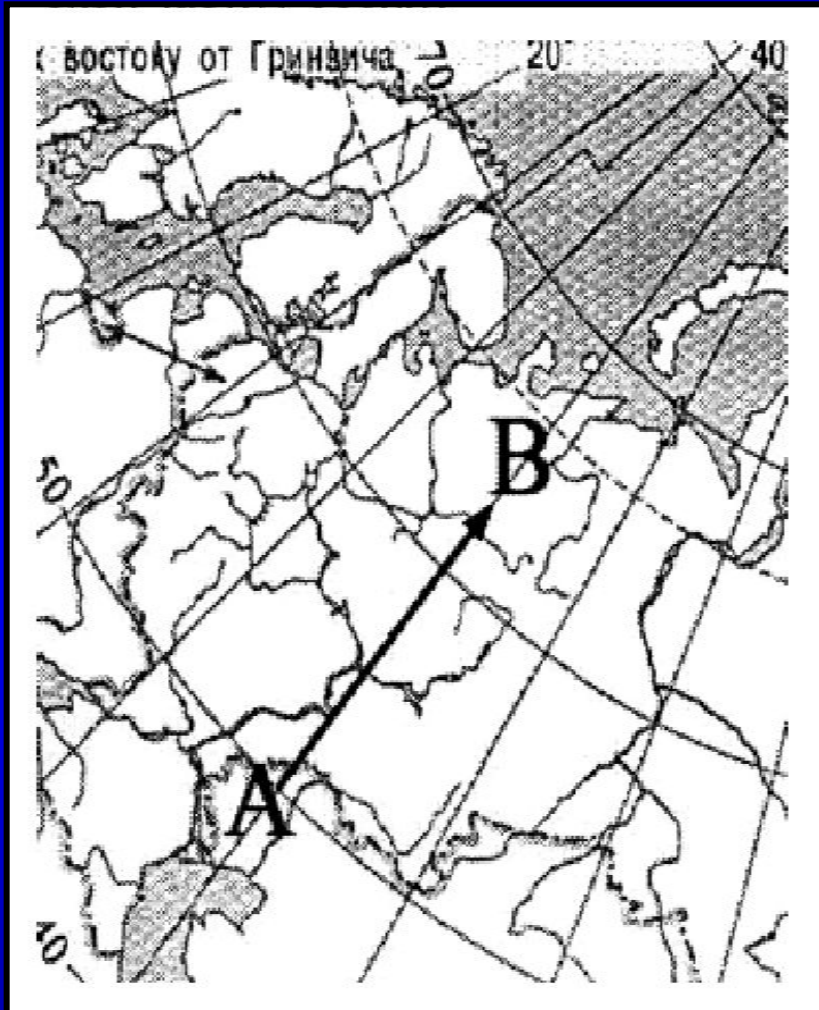
На рисунке показаны климатограммы, составленные для пунктов А и Б, расположенные в зарубежной Европе примерно на одинаковой широте и на одинаковой высоте над уровнем моря. Определите, какой из этих **пунктов** расположен западнее, **кратко объясните**

**ОТВЕТ**

# пункт Б

**количество осадков больше  
зимы теплее  
влияние океана**

# Практическое задание 300



Определите  
направление  
на карте

ОТВЕТ

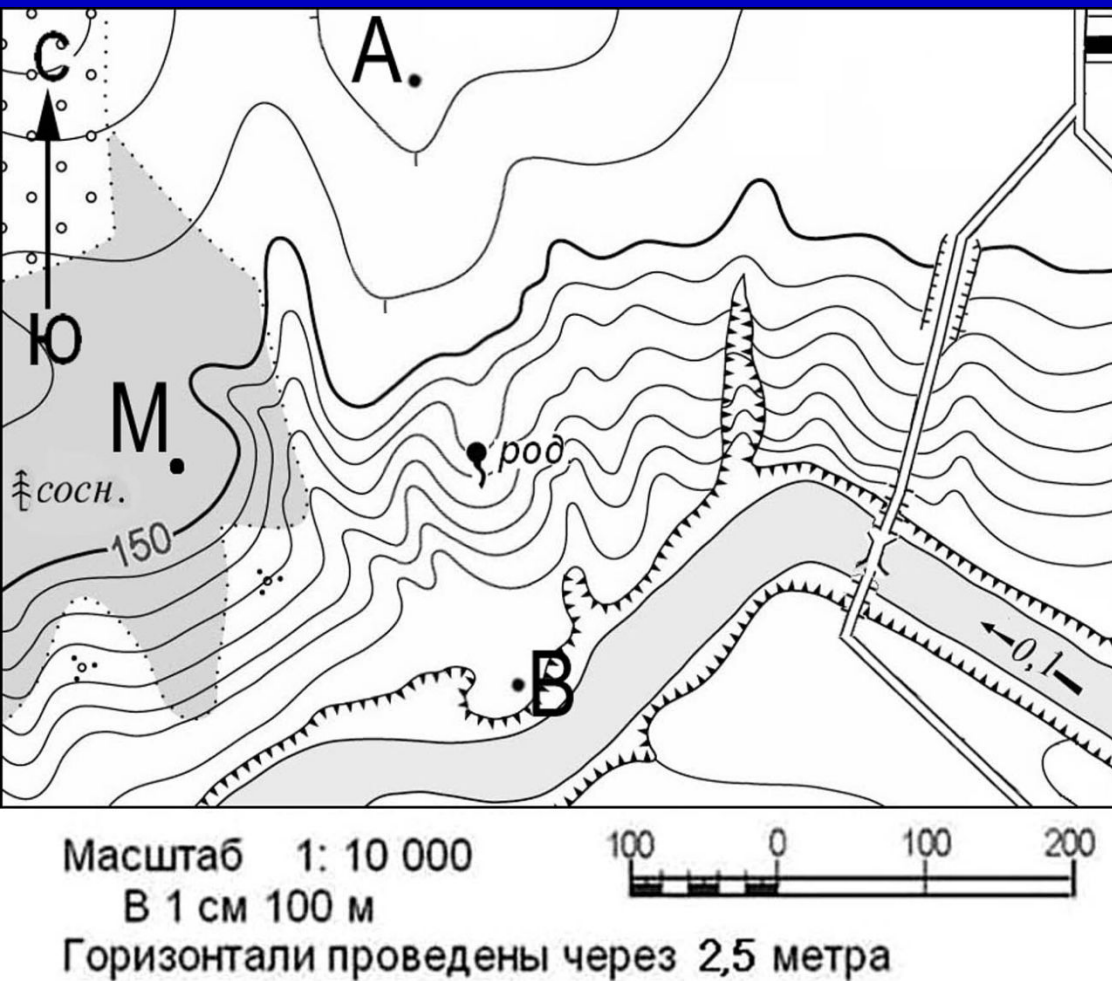
север

НАЗАД

ВЫХОД

# Практическое задание

## 400



**определите**  
**азимут**  
**от точки**  
**А до точки М**

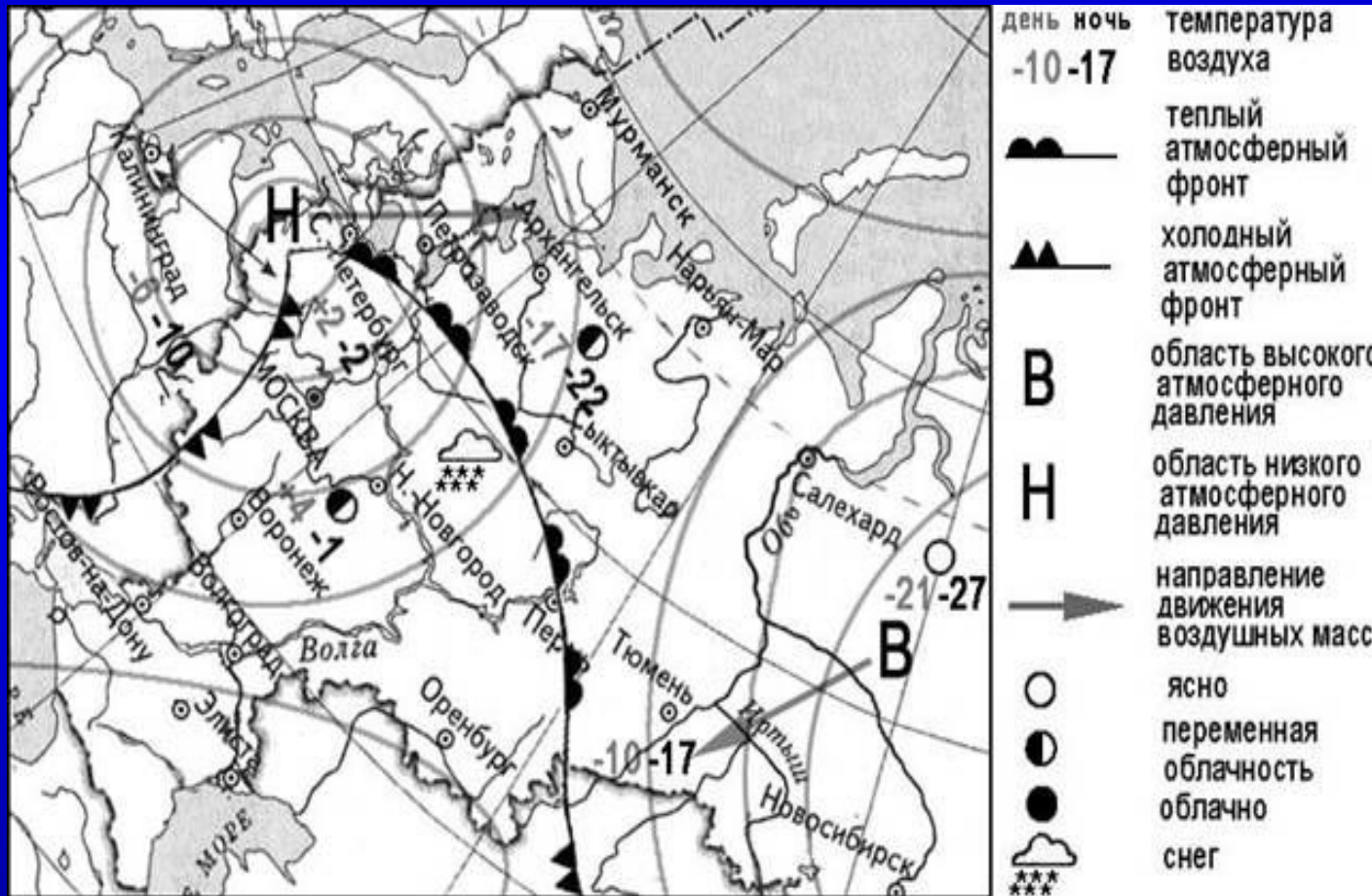
**ОТВЕТ**

**210<sup>0</sup>**

# Практическое задание

## 500

Какой город находится в зоне действия циклона и в каком городе будет похолодание



ОТВЕТ

# Санкт-Петербург Москва

[НАЗАД](#)

[ВЫХОД](#)



# Номенклатура

100

Как называется самая  
высокая **вершина** Евразии  
и всего мира?

ОТВЕТ

# Джомолунгма (Эверест)

[НАЗАД](#)

[ВЫХОД](#)

# Номенклатура

200

Как называется

самое низкое место в мире ?

где находится ?

ОТВЕТ

# Мёртвое море Аравийский полуостров.

[НАЗАД](#)

[ВЫХОД](#)

# Номенклатура

300

Перечислите **все озёра**,  
входящие в систему  
Больших  
Североамериканских озёр.

ОТВЕТ

# Верхнее, Гурон, Мичиган, Эри, Онтарио

**номенклатура**

**400**

**Назовите самый высокий  
водопад мира  
и материк на котором  
он расположен**

**ОТВЕТ**

**вдп. Анхель**  
**Южная Америка**

[НАЗАД](#)

[ВЫХОД](#)



**номенклатура**

**500**

**Назовите **объекты** в  
названии которых  
встречается слово  
«Большой»**

**ответ**

**Большой Водораздельный хребет**

**Большая пустыня Виктория**

**Большая песчаная пустыня**

**Большой Австралийский залив**

**Большой Барьерный риф**

**Большое Медвежье озеро**

**Большое Невольничье озеро**

**Большое Соленое озеро**

**Большой Каньон/ Большой Бассейн**

**Большой Хинган**

**Большие Антильские острова**

**Большие Зондские острова**

[НАЗАД](#)

[ВЫХОД](#)

**Столица-главный город**

**100**

**Переставив слоги в названии  
столицы одной из стран Азии,  
получим  
мучное изделие.**

**ОТВЕТ**

Кабул — ка бул

[НАЗАД](#)

[ВЫХОД](#)

# Столица - главный город

## 200

**В столице какого государства  
находится одно из чудес света  
Коллизей ?**

ОТВЕТ

# Рим. Италия.

[НАЗАД](#)

[ВЫХОД](#)

# Столица-главный город 300

Назовите столицу  
государства на  
территории которого  
находится мавзолей  
Тадж-Махал.

ОТВЕТ

# Нью - Дели. Индия

[НАЗАД](#)

[ВЫХОД](#)



Столица-главный город

400

О каком городе говорят, что он построен на «костях селёдки»?

ОТВЕТ

# Амстердам

(Амстердам - бывшая деревушка, основанная в XII веке недалеко от впадения реки Амстел. Здесь в XIV веке родился метод засолки сельди, принесший Амстердаму мировую славу и финансовое благополучие)

# Столица-главный город 500

В столице этого государства  
находится  
единственная в мире  
пальмовая библиотека.  
Назовите эти государство и  
столицу.

ОТВЕТ

# Лаос. Вьентьян

(молодые листья сушат, кладут под пресс.  
Затем полируют речным песком. Острым предметом  
наносят текст; натирают пластины сажей и смолой)



**КОТ**  
**В МЕШКЕ**

ВОПРОС

**вопрос**

аукцион

вопрос



**КОТ**  
**В МЕШКЕ**

ВОПРОС



**ВОПРОС**

**АУКЦИОН**

ВОПРОС



**вопрос**

аукцион

вопрос



**КОТ**  
**В МЕШКЕ**

ВОПРОС



Спасибо Вам  
за участие в  
игре!

Надеюсь, что Вам  
понравилось!