

Своя игра

викторина



Плохотникова Оксана Григорьевна [261-585-765],
МБОУ «Оссорская СОШ», учитель географии





География	5	6	7	8	9	10	20	30	40	50
-----------	---	---	---	---	---	----	----	----	----	----

Биология	5	6	7	8	9	10	20	30	40	50
----------	---	---	---	---	---	----	----	----	----	----

История	5	6	7	8	9	10	20	30	40	50
---------	---	---	---	---	---	----	----	----	----	----

Астрономия	5	6	7	8	9	10	20	30	40	50
------------	---	---	---	---	---	----	----	----	----	----

Дополнительные материалы





Что такое континентальный шельф?

Ответ

Шельф (англ. *shelf* — отмель) — выровненная область подводной окраины материка, примыкающая к суше и характеризующаяся общим с ней геологическим строением.





Кто открыл Гренландию?

Ответ

В 992 году исландец по имени Эрик Торвалдсон попал в юго-западную Гренландию. Этот суровый человек, известный больше как Рыжий Эдик, был сослан из Исландии на три года за убийство человека. Эрик провел три года в ссылке, исследуя западные земли.





Кс

?





Что такое парниковый эффект?

Ответ

Парниковый эффект — повышение температуры нижних слоёв атмосферы планеты по сравнению с эффективной температурой, то есть температурой теплового излучения планеты, наблюдаемого из космоса.





Двигутся ли континенты?

Ответ

Теория о том, что континенты движутся, впервые была выдвинута немецким ученым Альфредом Вегенером в 1912 году.

Вегенер решил, что все континенты сначала входили в один большой континент, потом они разошлись и заняли сегодняшнее положение.





Как образуются вулканы?





Что такое муссон?

Ответ

Муссо́н — устойчивые ветры, периодически меняющие свое направление; летом дуют с океана, зимой - с суши; свойственны тропическим областям и некоторым приморским странам умеренного пояса (Дальний Восток). Муссонный климат характеризуется повышенной влажностью в летний период.





Что такое циклон?

Ответ

Циклón (от др.-греч. κικλῶν — «вращающийся») — атмосферный вихрь огромного (от сотен до нескольких тысяч километров) диаметра с пониженным давлением воздуха в центре.





Как образуется буря?





Что такое климат?
Сколько существует климатических поясов?
Чем они характеризуются?

Ответ

Клі́мат (др.-греч. κλίμα (род. п. κλίματος) — наклон) — многолетний режим погоды, характерный для данной местности в силу её географического положения.

Климатологи выделяют 7 климатических поясов: экваториальный, субэкваториальный, тропический, субтропический, умеренный, субполярный и полярный.





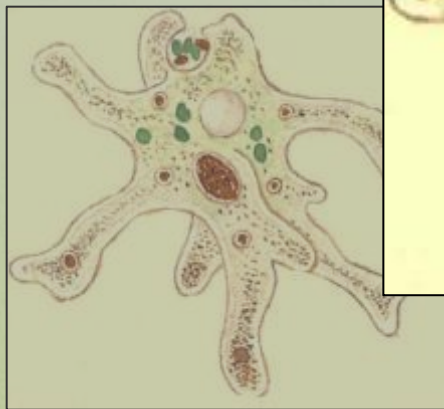
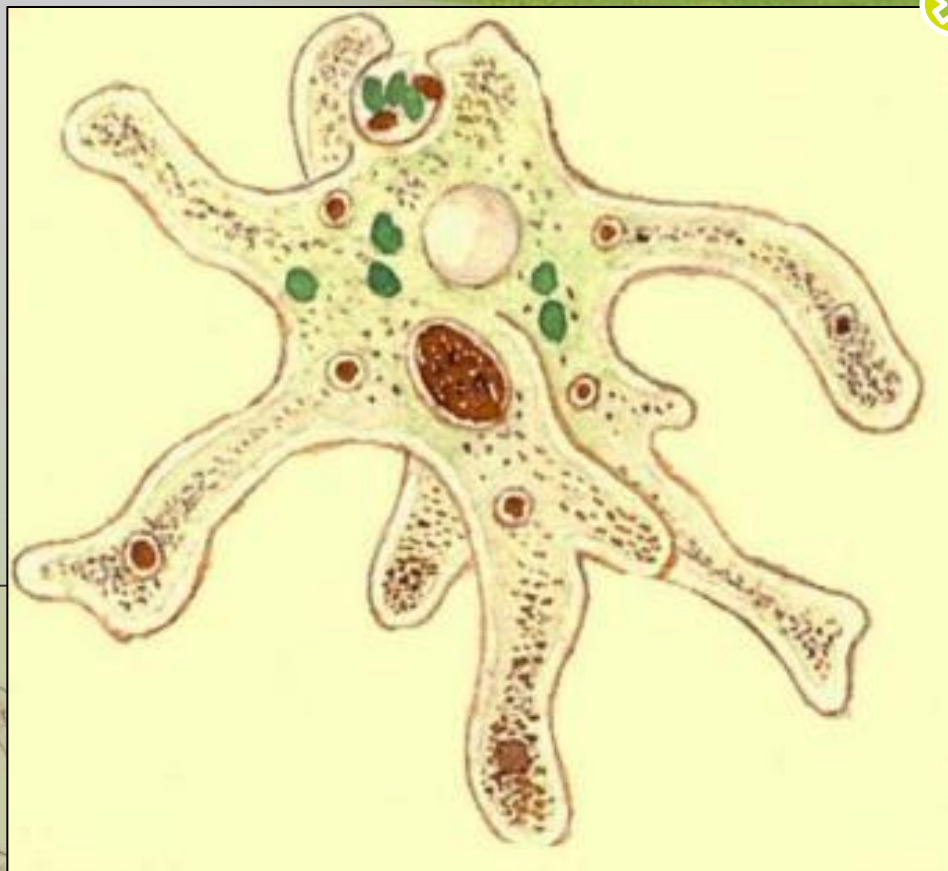
Что такое теория Дарвина?

Ответ

Эволюционная теория Дарвина представляет собой целостное учение об историческом развитии органического мира. Основные положения:

1. Все виды живых существ, населяющих Землю, никогда не были кем-то созданы.
2. Возникнув естественным путем, органические формы медленно и постепенно преобразовывались и совершенствовались в соответствии с окружающими условиями.
3. В основе преобразования видов в природе лежат такие свойства организмов, как наследственность, изменчивость и естественный отбор.
4. Результатом эволюции является приспособленность организмов к условиям их обитания и многообразие видов в природе.





при помощи
(псевдоподий).

микро-
скопических
организмов.
постоянно
передвигается
ложноножек





Что такое палеоботаника?

Ответ

Палеоботаника, или **ботаническая палеонтология** — наука об ископаемых растительных остатках.





Как распространяются семена травы?

Ответ

Семена распространяются многими путями.

Например:

1. Семена, покрытые длинными волосками, разносит ветер. Некоторые катятся по земле.
2. Птицы разносят семена в клювах, потому что кормятся ими.
3. Семена с острыми колючками прицепляются к животным или человеку, проходящим мимо растения.





Почему вымерли динозавры?





Какое животное первым
появилось на суше?

Ответ

160 млн лет назад морские обитатели, похожие на рыб, стали выползать на сушу.





Где живут бактерии?

Ответ

Бактерии окружают нас повсюду.





Что такое нитробактерии?

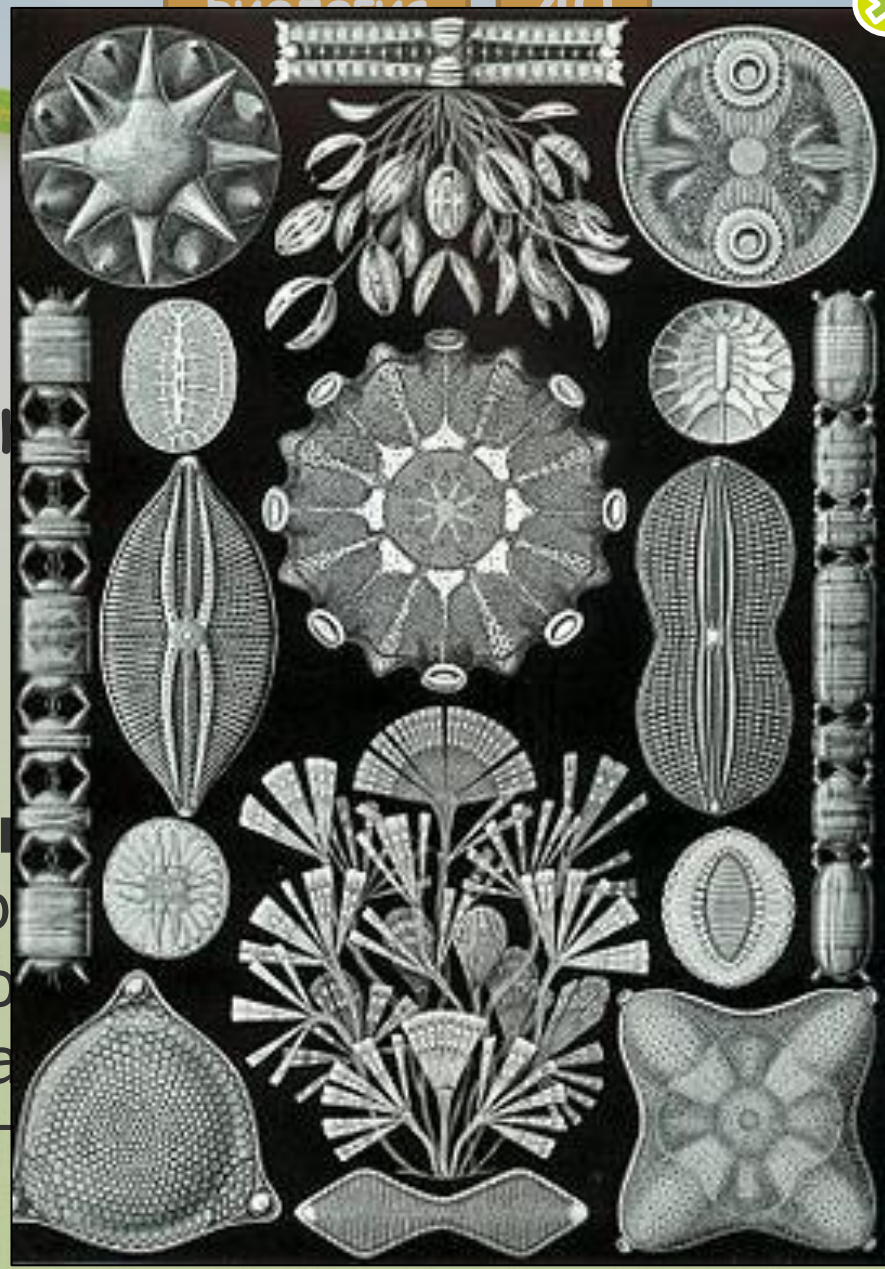
Ответ

Нитробактерии – это бактерии, способные фиксировать азот из воздуха.



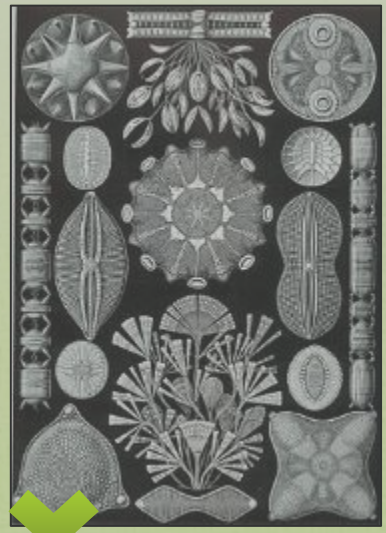


Что такое диатомовый скелет? Что такое диатомовый скелет? Что такое диатомовый скелет?



Диатомовый скелет — это тонкая оболочка из кремнезёма, которая покрывает всю поверхность клетки. Диатомовый скелет — это тонкая оболочка из кремнезёма, которая покрывает всю поверхность клетки.

Диатомовый скелет — это тонкая оболочка из кремнезёма, которая покрывает всю поверхность клетки. Диатомовый скелет — это тонкая оболочка из кремнезёма, которая покрывает всю поверхность клетки.





Что такое млекопитающее?

Ответ

Млекопита́ющие (лат. *Mammalia*) — класс позвоночных животных, основной отличительной особенностью которых является вскармливание детёнышей молоком (подрастая, постепенно переходят с молока на твёрдую пищу)





Когда появилась первая цивилизация?

Ответ

Изобретение письменности считается началом эпохи цивилизации, так как она позволяла человеку зафиксировать события прошлого, изучать опыт предков. Это произошло около 5000-6000 лет назад.





Как на Руси появился первый царь?

Ответ

Первым из великих князей, которые правили в объединившейся уже Руси, стал называть себя царем Иван III Васильевич из династии Великого князя варяга Рюрика.

Но первым официально венчанным на царство царем стал все-таки не Иван III. Прошло еще некоторое время, когда великие князья, правившие Русью, стали называться официально царями и передавать этот титул по наследству.

Первым русским царем, которого официально стали так называть во всем мире, стал внук Ивана III, Иван IV Васильевич Грозный в 1547 году.





Почему в старину Москву называли белокаменной?

Ответ

Это поэтичное название столицы России пришло к нам из глубины веков, и теперь уже никто точно не скажет, кто первый назвал Москву белокаменной. Известно, что великие князья и бояре любили строить свои дома и церкви из белого камня или украшать их белокаменными фигурами. Так что в древней Москве сооружения из белого камня были не редкостью.





Кто такие варяги?

Ответ

Еще в IX веке в торговых поселениях восточных славян, а также на торговых путях, которые через их земли шли на Византию, начали появляться «заморские пришельцы с Балтийского моря» (иногда его еще называли Варяжским морем). Славяне называли этих заморских гостей варягами.





В каком году произошло крещение Руси?

Ответ

В 988 году при Владимире Святославовиче





Что такое полюдые?

Ответ

В Древней Руси так называли объезд князьями подвластных Киеву земель.





При каком князе вышел первый свод
писанных норм древнерусского права
Русская правда?

Ответ

При Ярославле Мудром





Какова была социальная структура при Ярославе Мудром?

Ответ

Свободными людьми были: крестьяне — общинники; граждане (или городское население — ремесленники и торговцы); представители высших слоев (князья, бояре, дружинники). Зависимое население: закупы, рядовичи, холопы, рабы.





Назовите императоров России?

Ответ

Петр I (1721-1725), Екатерина I (1725-1727), Петр II (Алексеевич) (1727-1730), Анна Иоанновна (1730-1740), Елизавета I Петровна (1741-1761), Петр III (1761-1762), Екатерина II (1762-1796), Павел I (1796-1801), Александр I (1801-1825), Николай I (1825-1855), Александр II (1855-1881), Александр III (1881-1894), Николай II (1894-1917).





Сколько существует религий?

Ответ

Наиболее известные **индуизм, буддизм, конфуцианство, даосизм, синтоизм, зороастризм, магометанство, иудаизм и христианство**. Эти религии вместе имеют в целом около 2 549 161 000 последователей, что составляет большинство цивилизованного мира.





Как древние астрономы представляли себе Вселенную?



Что такое Солнечная система?

Ответ

Солнечная система - это Солнце и все тела, вращающиеся вокруг него под действием его притяжения. Солнечная система состоит из планет, спутников, астероидов и комет, находящихся под влиянием силы притяжения Солнца.





Почему мы не чувствуем вращение Земли?

Ответ

Мы движемся вместе с поверхностью Земли.



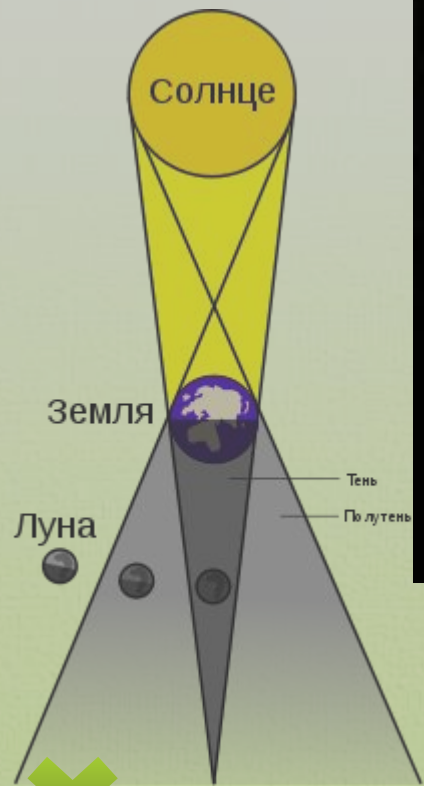


Что такое ось Земли?

Ответ

Земная ось - это прямая, вокруг которой происходит суточное вращение Земли; проходит через центр Земли и пересекает земную поверхность в географических полюсах.





ение,
наступает,
в конус
ой Землём





Что заставляет вращаться Землю
вокруг солнца?

Ответ

Солнечная гравитация





Как образовались звезды?

Ответ

Звезда - это огромный шар из яркого раскаленного газа.

Звезды возникают из плотных облаков пыли и газа, движущихся по Вселенной. Частицы образуют большой газовый шар. Шар растет, частицы спрессовываются, и давление внутри шара увеличивается. В конце концов давление становится таким большим, что увеличивает температуру газа, и он начинает светиться. Когда давление и температура внутри шара становятся очень высокими, начинают происходить термоядерные реакции. Газы становятся звездой.





ча... поток твердых
си... возле них
ча... Самая яркая
ча... Позади
кометы тянется хвост, состоящий из
разряженных газов и очень мелких
частиц.





Из чего сделаны метеориты?

Ответ

Метеориты – это обломки комет. Когда кометы разрушаются на миллионы маленьких и больших кусочков, то последние продолжают движение в виде «роев», или метеорных потоков. Эти метеорные потоки или отдельные особенно крупные метеоры двигаются в космосе по постоянным орбитам.





Ч-

д?



внешние
ры Солнца,
тонкого
мосферой,
растает в



Дополнительные материалы



Кроссворд

Эрудит-пауза
«Это интересно»

Рефлексия

Рефлексия





Дополнительные материалы



Кроссворд

Эрудит-пауза
«Это интересно»

Рефлексия

Рефлексия



Дополнительные материалы



Эрудит-пауза
«Это интересно»



Дополнительные материалы



Кроссворд

Эрудит-пауза
«Это интересно»

Рефлексия

Рефлексия



Литература

- Викторина «Своя игра» // Внеклассные мероприятия: 8 класс / Авт.-сост. О.Г.Черных. –М.: ВАКО, 2011. – С. 227-242.
- Байкал <http://im4-tub-ru.yandex.net/i?id=10655094-05-72&n=21>
- Байкал <http://ogogos.ru/uploads/images/lsgallery/2013/06/09/57eaad5512.jpg>
- Амеба http://www.help-rus-student.ru/pictures/63/738_2.jpg
- Диатомовая водоросль
http://upload.wikimedia.org/wikipedia/commons/thumb/e/e9/Haeckel_Diatomea.jpg/275px-Haeckel_Diatomea.jpg
- Схема лунного затмения
http://upload.wikimedia.org/wikipedia/commons/thumb/9/9f/Lunar_eclipse-ru.svg/220px-Lunar_eclipse-ru.svg.png
- Вид Луны при затмении
http://upload.wikimedia.org/wikipedia/commons/b/b6/2007-03-03_-_Lunar_Eclipse_small-43img.gif
- Комета
http://upload.wikimedia.org/wikipedia/commons/thumb/1/14/Comet_Hale_Bopp.jpg/200px-Comet_Hale_Bopp.jpg
- Солнечное затмение
http://upload.wikimedia.org/wikipedia/commons/thumb/c/c7/Solar_eclipse_1999_4.jpg/300px-Solar_eclipse_1999_4.jpg
- <http://video.mail.ru/mail/marisha77n/20/5079.html> «Цветочные часы» Хочу все знать с Михаилом Ширвиндом
- шаблон презентации с макросом перетаскивания объектов
http://it-n.ru/communities.aspx?cat_no=13748&d_no=187986&ext=Attachment.aspx?Id=76966
- В рефлексии использованы:
 - <http://im8-tub-ru.yandex.net/i?id=81673900-33-72&n=21> улыбающийся смайлик
 - <http://im7-tub-ru.yandex.net/i?id=84697071-03-72&n=21> серьезный смайлик
 - <http://im5-tub-ru.yandex.net/i?id=473503121-70-72&n=21> недовольный смайлик



Своя игра

викторина



Плохотникова Оксана Григорьевна [261-585-765],
МБОУ «Оссорская СОШ», учитель географии

