

СВОЯ ИГРА

Знатоки Липецкого края

Автор: Вовденко Ольга Леонидовна

Место работы: МБОУ СОШ № 61 имени М.И. Неделина

Знатоки Липецкого края

Улицы родного города	<u>100</u>	<u>200</u>	<u>300</u>	<u>400</u>	<u>500</u>
Места заповедные	<u>100</u>	<u>200</u>	<u>300</u>	<u>400</u>	<u>500</u>
Города нашей области	<u>100</u>	<u>200</u>	<u>300</u>	<u>400</u>	<u>500</u>
Гербы родного края	<u>100</u>	<u>200</u>	<u>300</u>	<u>400</u>	<u>500</u>
Животный мир области	<u>100</u>	<u>200</u>	<u>300</u>	<u>400</u>	<u>500</u>



Улицы – как линии судьбы.

(100 очков) Улица Прогонная сейчас ...

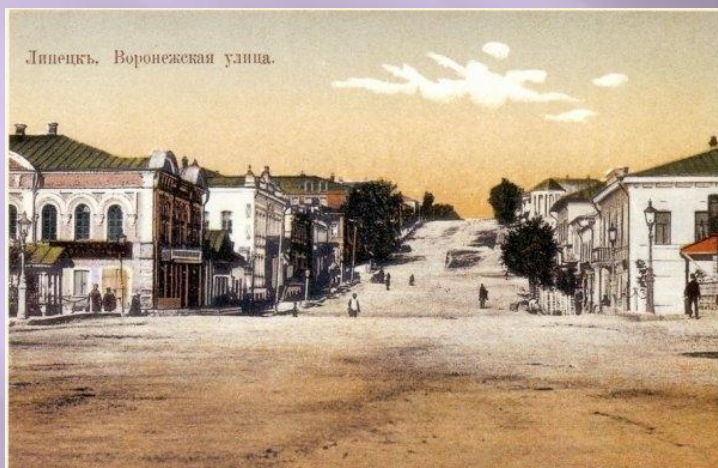


улица Неделина



Улицы – как линии судьбы.

(200 очков) Улица Воронежская теперь улица ...



Липецк. Воронежская улица.

ЛИПЕЦК ул.Воронежская (Советская) - вид от часовни Петра и Павла на Воронежскую гору. На переднем плане - «Липецкий Невский» - своеобразный центр и любимое место прогулок липчан. Здесь были лучшие магазины, кинотеатр, мощные тротуары с фонарями и канал с мостом. На фото - слева - полицейская будка и трактор, где собирались извозчики и ремесленный люд. Справа - магазины, кинотеатр «Модерн», на склоне горы - дом фотографа Цеплина с фасадом, украшенным ротондой.



Советская



Улицы – как линии судьбы.

(300 очков) Улица Усманская – улица ...



Фрунзе



Улицы – как линии судьбы.

(400 очков) Улица Колхозная – ...



Проспект Победы



Улицы – как линии судьбы.

(500 очков) Бывшая Базарная улица – улица ...



Первомайская



Места заповедные.

(100 очков) Какие заповедники находятся на территории нашей области?



«Галичья гора» и Воронежский биосферный заповедник



Места заповедные.

(200 очков) На особом положении в Воронежском биосферном заповеднике всегда находился и находится один из ценнейших пушных зверей России – ...

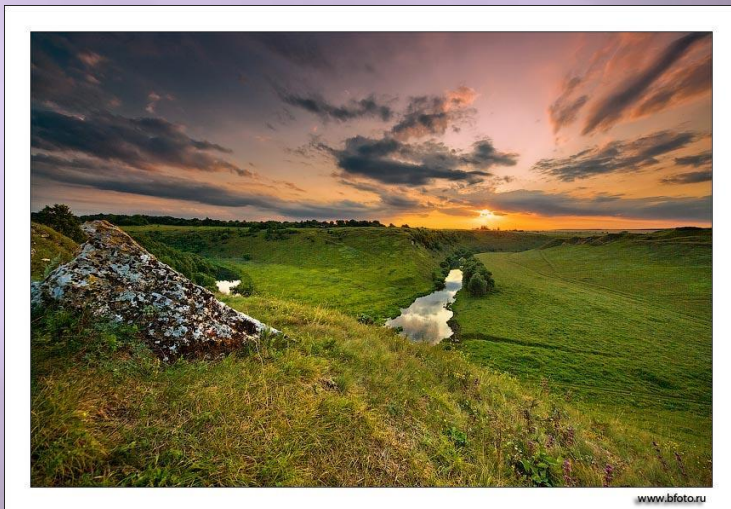


бобр



Места заповедные.

(300 очков) В каком году образован заповедник «Галичья гора»?



1925 г; о заповеднике говорят: «Страна живых ископаемых»



Места заповедные.

(400 очков) В каком году образован Воронежский биосферный заповедник?



в 1927 г. на базе существовавшего бобрового заказника



Места заповедные.

(500 очков) Заповедник «Галичья гора» состоит из 6 урочищ: Галичья гора, Морозова гора, Воронов камень, Воргольское урочище, Быкова Шея и ...



Плющань



Города нашей области.

(100 очков) Какой город Петр 1 назвал «гиблое место»?

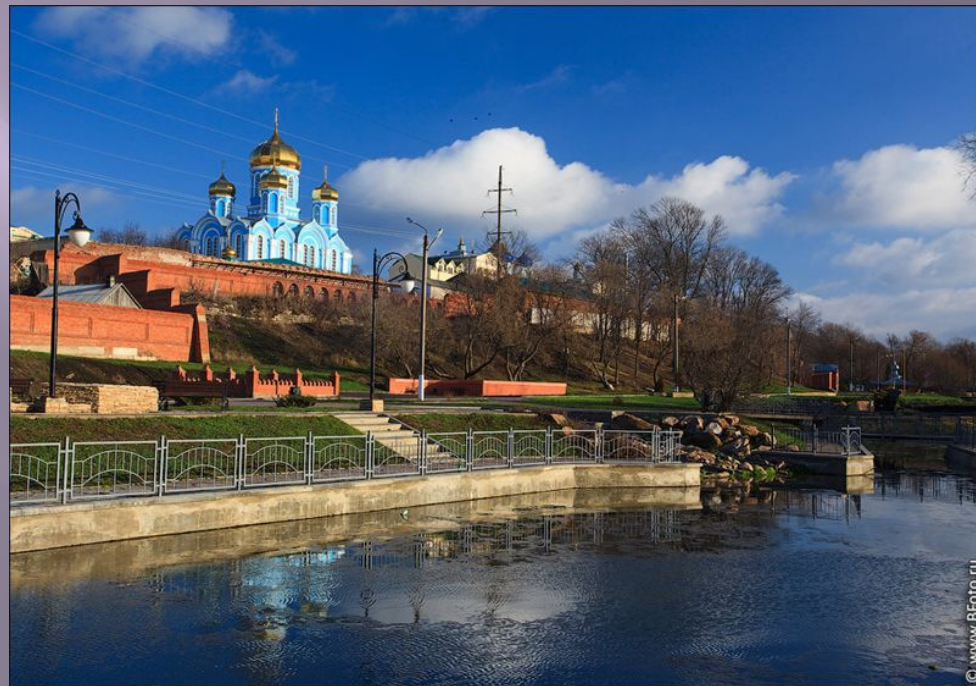
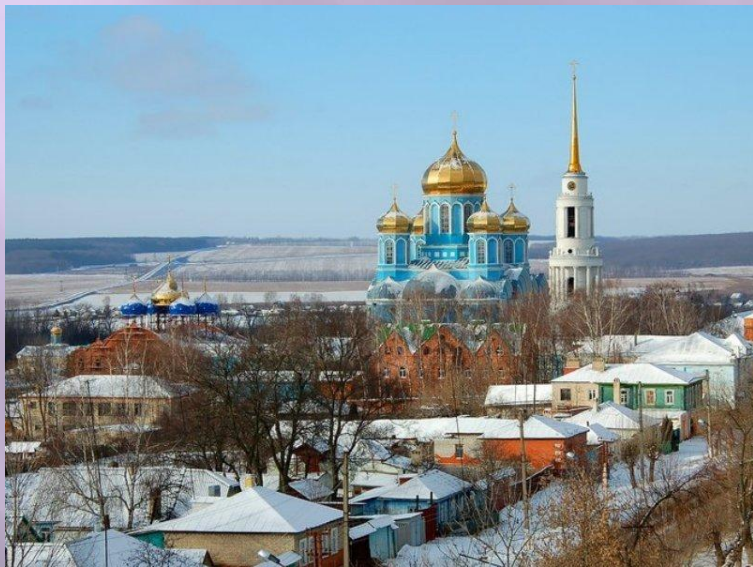


Грязи



Города нашей области.

(200 очков) Какой город Липецкой области, начиная с 18 века, называют «русским Иерусалимом»?

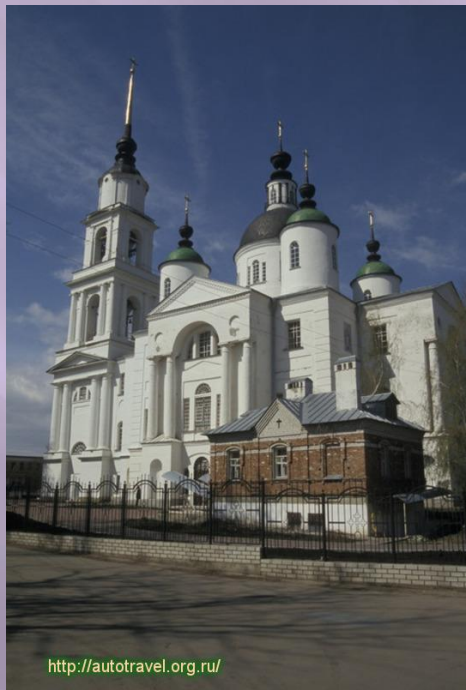


Задонск



Города нашей области.

(300 очков) Какой город Петр 1 назвал Раненбургом («апельсиновый город»)?



Чаплыгин



Города нашей области.

(400 очков) В каком городе находится картинная галерея?



Данков



Города нашей области.

(500 очков) Город в Липецкой области на 1 год старше Москвы?



Елец



Гербы родного края.

(100 очков)



герб Лебедянского района



Гербы родного края.

(200 очков)



герб Ельца



Гербы родного края.

(300 очков)

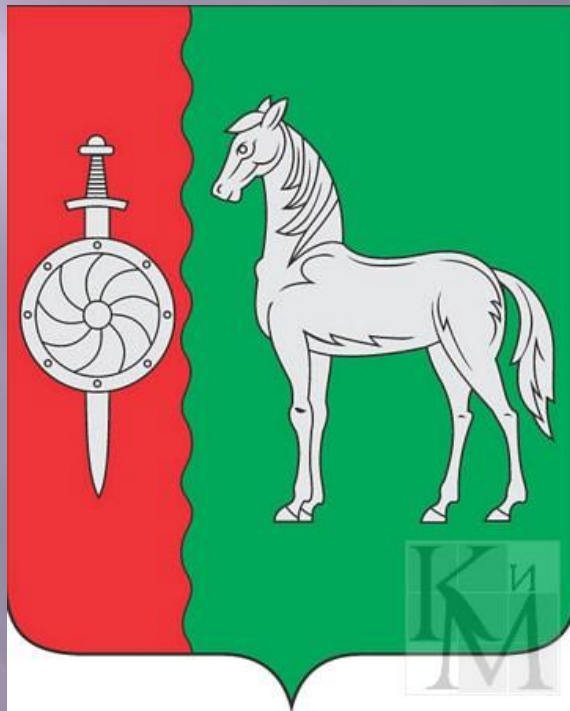


герб Грязинского района



Гербы родного края.

(400 очков)

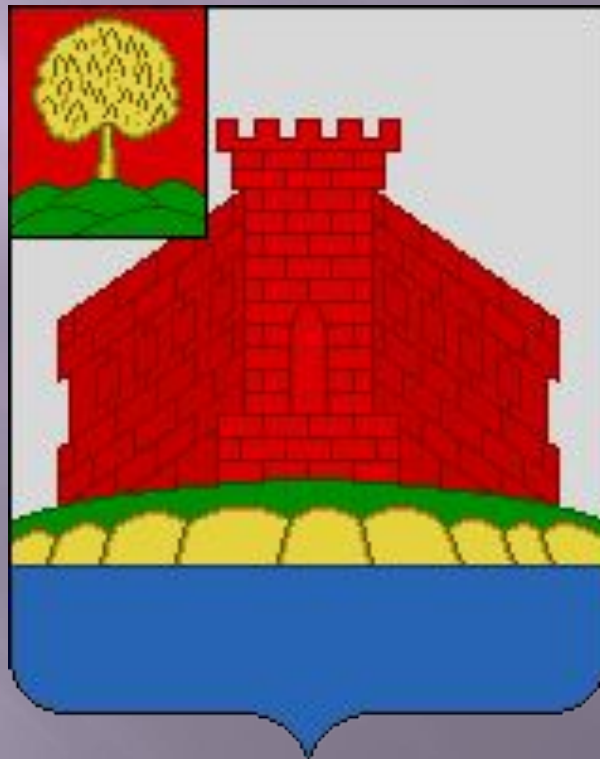


герб Данковского района



Гербы родного края.

(500 очков)



герб Задонского района



Животный мир области.

(100 очков) Самый крупный грызун в местной фауне, наиболее ценный пушной зверь. Ведет полуводный образ жизни, обитает по реке Воронеж и ее притокам. По территории области расселился из Воронежского заповедника.



бобр



Животный мир области.

(200 очков) Это самый крупный представитель семейства куний. Его вес может достигать до 17 кг. На территории области он встречается во многих районах, в том числе в Лебедянском, Данковском, Добровском, Грязинском районах. Кто это?



барсук



Животный мир области.

(300 очков) Это один из редких видов фауны Липецкой области. Обитает на территории Добровского района по берегам реки Воронеж. Численность ее невелика.



выдра



Животный мир области.

(400 очков) Мелкий хищник, обитает на влажных, захламленных лесных участках, распространен в Усманском, Грязинском, Липецком и Добровском районах. Ценится своим мехом.

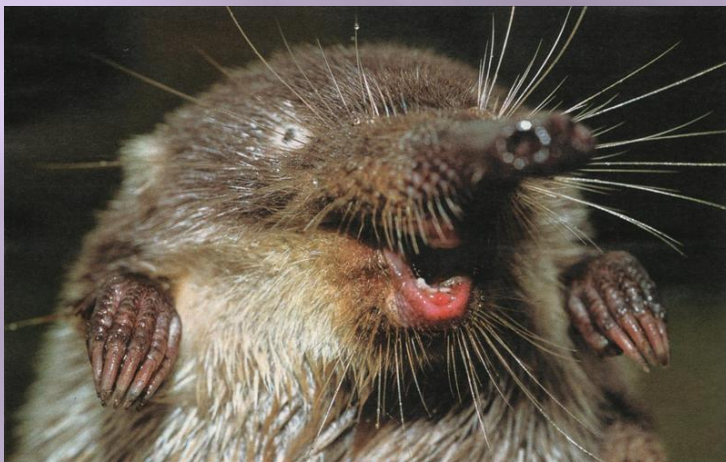


горноста́й



Животный мир области.

(500 очков) Это реликтовое животное, сохранившееся с третичного периода. Ее предки обитали на земле уже 20 млн. лет назад. Обладает ценнейшим мехом, практически не намокающим в воде.



выхухоль



**Поздравляем
победителей!**

Интернет-источники

http://images.yandex.ru/yandsearch?source=psearch&text=%D0%BB%D0%B8%D0%BF%D0%B5%D1%86%D0%BA%20%D1%83%D0%BB%D0%B8%D1%86%D0%B0%20%D0%BD%D0%B5%D0%B4%D0%B5%D0%BB%D0%B8%D0%BD%D0%B0&noreask=1&pos=2&rpt=simage&lr=9&img_url=http%3A%2F%2Fwww.lipetsknews.ru%2Fimg%2Fnews%2F21834-IMG_5701.JPG

http://images.yandex.ru/yandsearch?source=wiz&text=%D0%BB%D0%B8%D0%BF%D0%B5%D1%86%D0%BA%20%D1%83%D0%BB%D0%B8%D1%86%D0%B0%20%D1%81%D0%BE%D0%B2%D0%B5%D1%82%D1%81%D0%BA%D0%B0%D1%8F%20%D1%84%D0%BE%D1%82%D0%BE&noreask=1&pos=4&rpt=simage&lr=9&img_url=http%3A%2F%2Fwww.travellers.ru%2Fimg%2Fimbase%2Fru%2F7%2F76%2Fsovetskaya-ulica-v-lipecke.jpg

http://images.yandex.ru/yandsearch?source=wiz&text=%D0%BB%D0%B8%D0%BF%D0%B5%D1%86%D0%BA%20%D1%83%D0%BB%D0%B8%D1%86%D0%B0%20%D0%B2%D0%BE%D1%80%D0%BE%D0%BD%D0%B5%D0%B6%D1%81%D0%BA%D0%B0%D1%8F%20%D1%84%D0%BE%D1%82%D0%BE&noreask=1&pos=8&rpt=simage&lr=9&img_url=http%3A%2F%2Fimg0.liveinternet.ru%2Fimages%2Fattach%2Fc%2F0%2F33%2F551%2F33551632_lip_voronegh_ulicha.jpg

http://images.yandex.ru/yandsearch?source=psearch&text=%D0%BB%D0%B8%D0%BF%D0%B5%D1%86%D0%BA%20%D1%83%D0%BB%D0%B8%D1%86%D0%B0%20%D0%BF%D0%B5%D1%80%D0%B2%D0%BE%D0%BC%D0%B0%D0%B9%D1%81%D0%BA%D0%B0%D1%8F&noreask=1&pos=5&rpt=simage&lr=9&img_url=http%3A%2F%2Fwww.etoya.ru%2Ffiles%2Fimages%2Fpub%2Fpart_1%2F20820%2Fsrc%2FPervomaiskaya.jpg%3F600_424

http://images.yandex.ru/yandsearch?source=psearch&text=%D0%BB%D0%B8%D0%BF%D0%B5%D1%86%D0%BA%20%D0%B3%D0%B0%D0%BB%D0%B8%D1%87%D1%8C%D1%8F%20%D0%B3%D0%BE%D1%80%D0%B0&noreask=1&pos=9&rpt=simage&lr=9&img_url=http%3A%2F%2Fwww.megabook.ru%2FMOjects%2Fdata%2Fpict2005%2Fanimal%2F04a0049.jpg

http://images.yandex.ru/yandsearch?source=psearch&text=%D0%BB%D0%B8%D0%BF%D0%B5%D1%86%D0%BA%20%D0%B3%D0%B0%D0%BB%D0%B8%D1%87%D1%8C%D1%8F%20%D0%B3%D0%BE%D1%80%D0%B0&noreask=1&pos=1&rpt=simage&lr=9&img_url=http%3A%2F%2F900igr.net%2Fdatai%2Fokruzhajuschij-mir%2FGalichja-gora%2F0002-002-Galichja-gora.png

http://images.yandex.ru/yandsearch?text=%D0%BB%D0%B8%D0%BF%D0%B5%D1%86%D0%BA%20%D0%B3%D0%B0%D0%BB%D0%B8%D1%87%D1%8C%D1%8F%20%D0%B3%D0%BE%D1%80%D0%B0%20%D0%BF%D0%BB%D1%8E%D1%89%D0%B0%D0%BD%D1%8C&pos=12&rpt=simage&img_url=http%3A%2F%2Fwww.outdoors.ru%2Ffoto%2Falbum_pre%2Fpre7701.jpg

http://images.yandex.ru/yandsearch?text=%D0%BB%D0%B8%D0%BF%D0%B5%D1%86%D0%BA%20%D0%B3%D0%B5%D1%80%D0%B1%20%D0%B4%D0%B0%D0%BD%D0%BA%D0%BE%D0%B2%D1%81%D0%BA%D0%BE%D0%B3%D0%BE%20%D1%80%D0%B0%D0%B9%D0%BE%D0%BD%D0%B0&img_url=http%3A%2F%2Fimages.vector-images.com%2F48%2Fdankov_rayon_coa_n8067.gif&pos=0&rpt=simage&lr=9&noreask=1&source=wiz

Интернет-источники

http://images.yandex.ru/yandsearch?source=wiz&text=%D0%B2%D0%BE%D1%80%D0%BE%D0%BD%D0%B5%D0%B6%D1%81%D0%BA%D0%B8%D0%B9%20%D0%B7%D0%B0%D0%BF%D0%BE%D0%B2%D0%B5%D0%B4%D0%BD%D0%B8%D0%BA&noreask=1&pos=19&rpt=simage&lr=9&img_url=http%3A%2F%2Fwww.plantarium.ru%2Fdat%2Fplaces%2F4%2F461%2F1461_515ff1c7.jpg

http://images.yandex.ru/yandsearch?source=wiz&text=%D0%B2%D0%BE%D1%80%D0%BE%D0%BD%D0%B5%D0%B6%D1%81%D0%BA%D0%B8%D0%B9%20%D0%B7%D0%B0%D0%BF%D0%BE%D0%B2%D0%B5%D0%B4%D0%BD%D0%B8%D0%BA&noreask=1&pos=22&rpt=simage&lr=9&img_url=http%3A%2F%2Fsite.velolipetsk.ru%2Fwp-content%2Fgallery%2Fzt2%2Fthumbs%2Fthumbs_22.jpg

http://images.yandex.ru/yandsearch?source=wiz&text=%D0%B1%D0%BE%D0%B1%D1%80&noreask=1&pos=2&rpt=simage&lr=9&img_url=http%3A%2F%2Fwww.origins.org.ua%2Fpictures%2Fbober999.jpg

http://images.yandex.ru/yandsearch?source=wiz&text=%D0%B1%D0%BE%D0%B1%D1%80&noreask=1&pos=8&rpt=simage&lr=9&img_url=http%3A%2F%2Fbio.edu.ee%2Floomad%2Fmetajad%2FCASFIBs.jpg

http://images.yandex.ru/yandsearch?source=wiz&p=2&text=%D0%B1%D0%BE%D0%B1%D1%80&noreask=1&pos=61&lr=9&rpt=simage&img_url=http%3A%2F%2Fwww.beavers-beavers.com%2Fpictures-images-photos%2Fbeavers-01.jpg

http://images.yandex.ru/yandsearch?source=wiz&text=%D0%B1%D0%B0%D1%80%D1%81%D1%83%D0%BA&noreask=1&pos=5&rpt=simage&lr=9&img_url=http%3A%2F%2Fwww.lookandtravel.ru%2Fwp-content%2Fuploads%2F2010%2F06%2F%25D0%2591%25D0%25B0%25D1%2580%25D1%2581%25D1%2583%25D0%25BA.jpg

http://images.yandex.ru/yandsearch?source=wiz&text=%D0%B2%D1%8B%D0%B4%D1%80%D0%B0&noreask=1&pos=1&rpt=simage&lr=9&img_url=http%3A%2F%2Fwww.voop51.narod.ru%2Fpic%2Fvydra2.jpg

http://images.yandex.ru/yandsearch?source=wiz&text=%D0%B3%D0%BE%D1%80%D0%BD%D0%BE%D1%81%D1%82%D0%B0%D0%B9&noreask=1&pos=4&rpt=simage&lr=9&img_url=http%3A%2F%2Ffunzoo.ru%2Fuploads%2Fposts%2F2010-01%2Fthumbs%2F1263145841_gornostai004.jpg

http://images.yandex.ru/yandsearch?source=wiz&text=%D0%BB%D0%B8%D0%BF%D0%B5%D1%86%D0%BA%20%D0%B3%D0%B5%D1%80%D0%B1%20%D0%BB%D0%B5%D0%B1%D0%B5%D0%B4%D1%8F%D0%BD%D1%81%D0%BA%D0%BE%D0%B3%D0%BE%20%D1%80%D0%B0%D0%B9%D0%BE%D0%BD%D0%B0&noreask=1&pos=3&rpt=simage&lr=9&img_url=http%3A%2F%2Fdic.academic.ru%2Fpictures%2Fwiki%2Ffiles%2F1043%2F664c1e72a3620a5ff11abc8ee66c9005.gif

http://images.yandex.ru/yandsearch?text=%D0%BB%D0%B8%D0%BF%D0%B5%D1%86%D0%BA%20%D0%B3%D0%B5%D1%80%D0%B1%20%D0%B3%D1%80%D1%8F%D0%B7%D0%B8%D0%BD%D1%81%D0%BA%D0%BE%D0%B3%D0%BE%20%D1%80%D0%B0%D0%B9%D0%BE%D0%BD%D0%B0&pos=2&rpt=simage&img_url=http%3A%2F%2Fdic.academic.ru%2Fpictures%2Fwiki%2Ffiles%2F49%2F110px-Gryazi_rayon_Lipetsk.gif