

Министерство образования и науки Красноярского края
краевое государственное бюджетное
профессиональное образовательное учреждение

«Шушенский сельскохозяйственный колледж»

Виртуальная экскурсия

«История развития Саяно-Шушенской ГЭС»



Цели экскурсии: знакомство с историей и строительством Саяно-Шушенской ГЭС.

Продолжительность: 90 мин.
Для каких групп экскурсионно-предназначена: туристы любых возрастов и профессий

Автор – разработчик: студент Шушенского сельскохозяйственного колледжа группы Тур-31 специальность Туризм Соловьев Александр.







**12 сентября 1968 года — начата отсыпка
перемычек котлована первой очереди.**



26 декабря 1972 года — уложен первый кубометр бетона в водосливную часть плотины



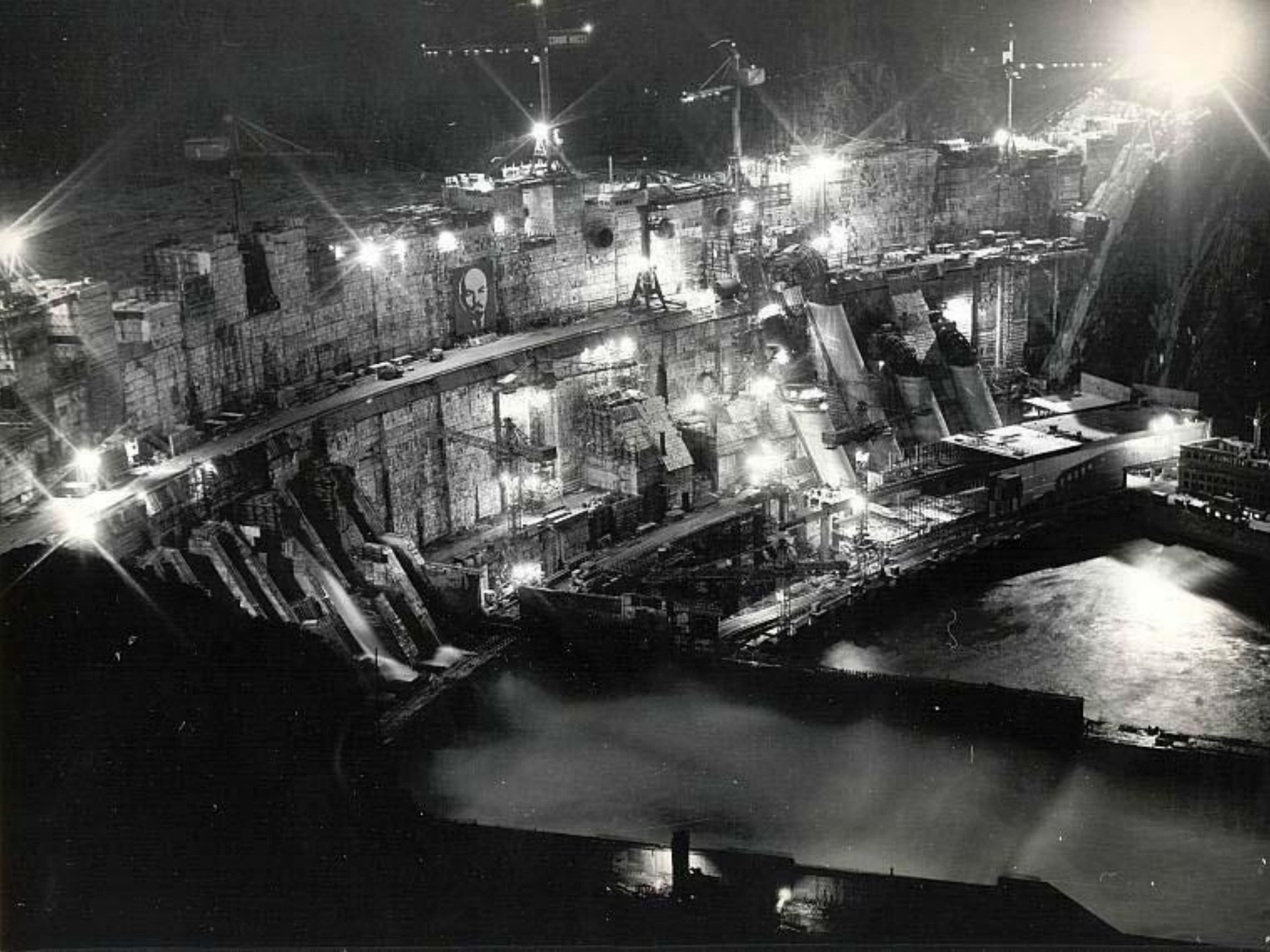




Две с лишним сотни организаций внесли свой вклад в строительство энергетического гиганта на Енисее и навсегда останутся составляющими истории его создания







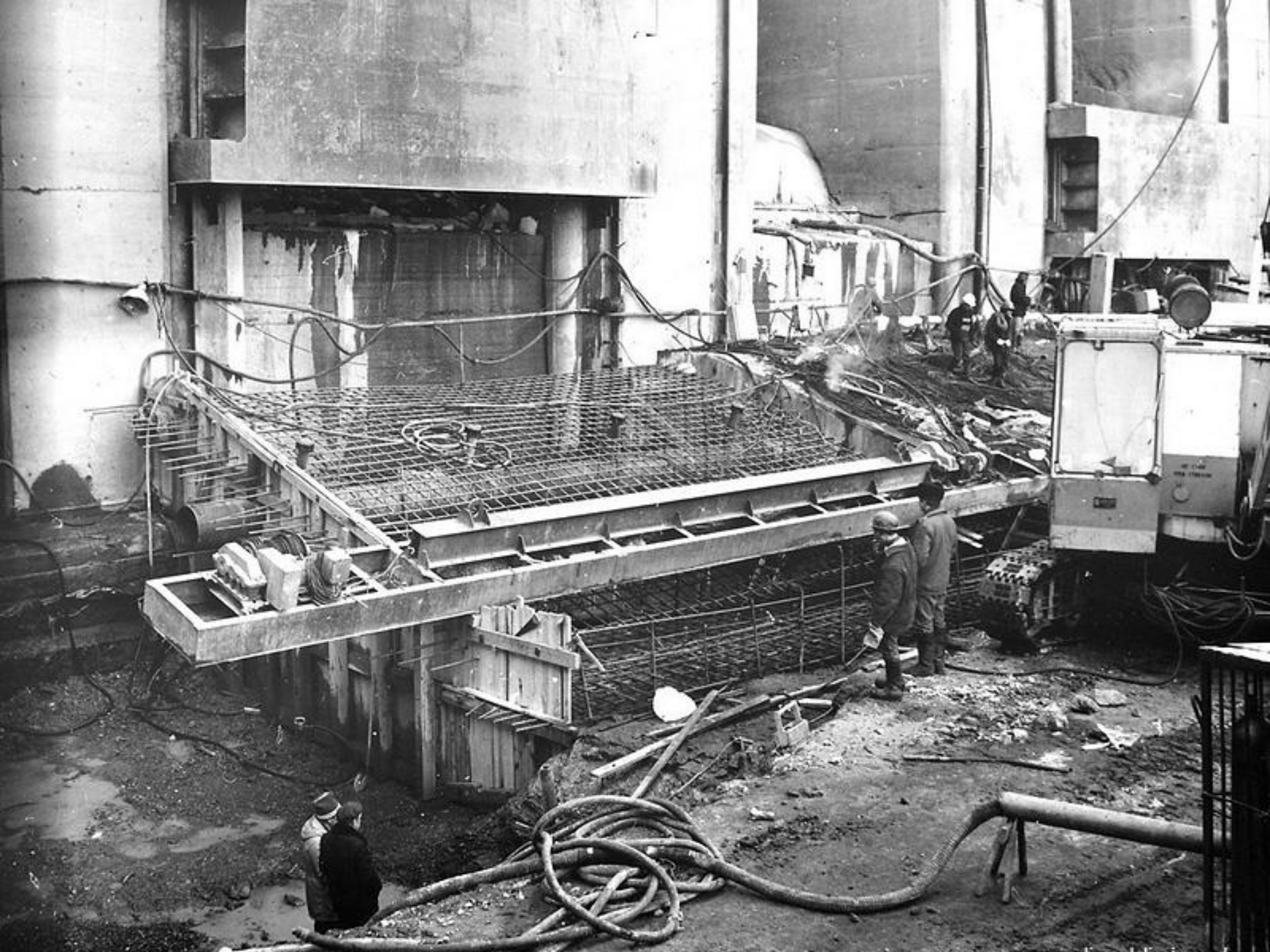
Вновь разрушено крепление водобойного колодца





Водобойный колодец после паводка 1988 года





Строительство берегового водосброса было начато 18 марта 2005 года





Катастрофа. Саяно-Шушенская ГЭС





При аварии напором воды была разрушена крыша машинного зала.





