

# Влияние человека на экосистемы

Презентацию подготовила: Киселева А. А.

учитель биологии  
МБОУ СОШ №3

г. Лысково

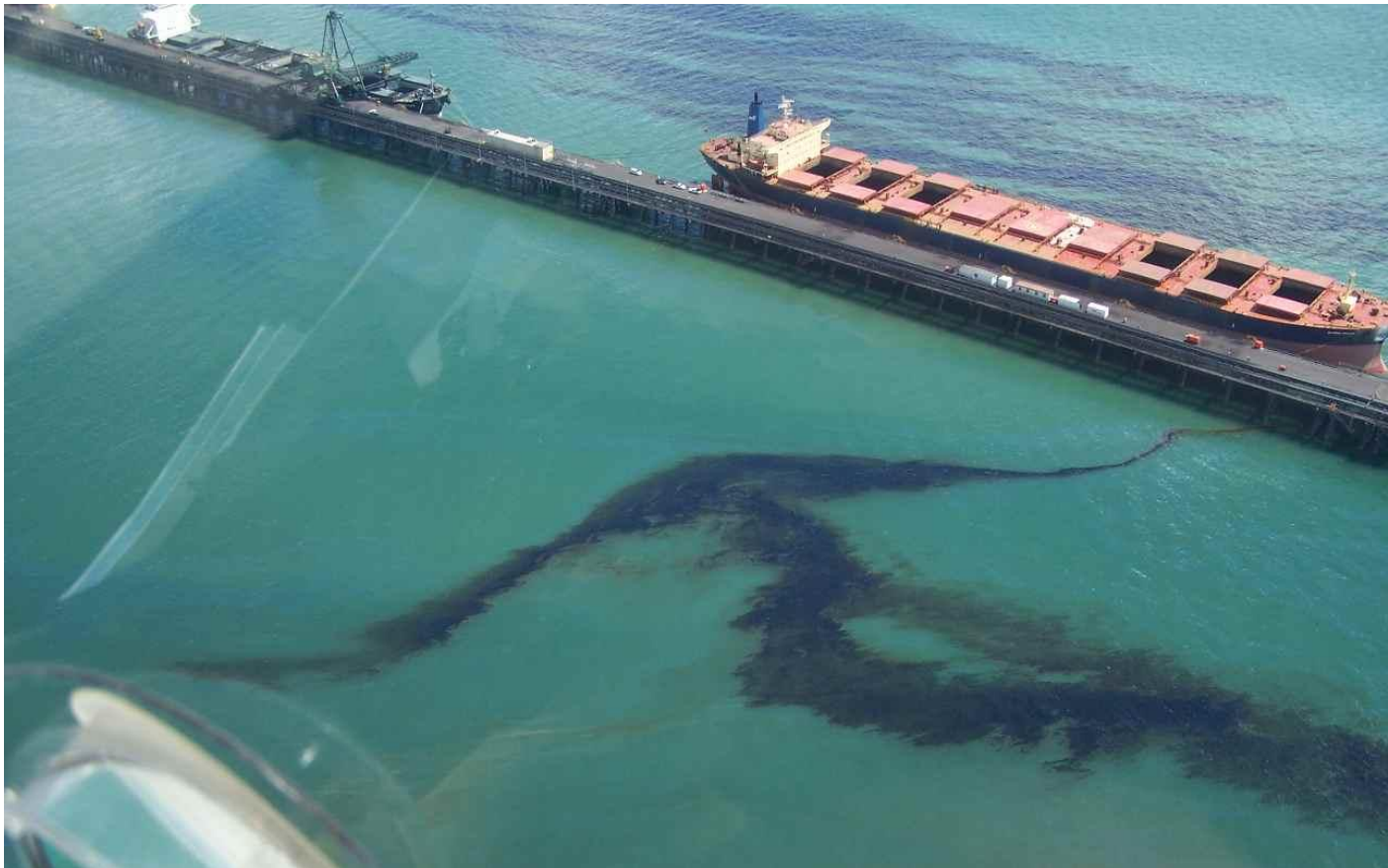
# Экологическое нарушение-

это внезапные изменения в  
естественных экосистемах,  
которые вызывают резкое  
увеличение численности  
популяций одних видов и гибель  
других



Сброс сточных вод → бурный рост  
водорослей → зарастание водоема

При нарушении экологических норм хозяйствования или в результате аварийных ситуаций нередко возникают **экологические нарушения** и даже развиваются экологические катастрофы.




Экологические системы испытывают постоянное воздействие со стороны человека, его хозяйственной деятельности. Различают воздействия длительные, с постоянной интенсивностью и воздействия кратковременные, с очень высокой интенсивностью.



# Экологические нормы и законы:

- закон «Об охране окружающей среды»,
- Разработаны нормативные документы, определяющие правила и методы контроля за состоянием природной среды, — государственные стандарты и прочие подзаконные акты.
- Определены **ПДК** — нормативы количества вредного вещества в окружающей среде, при которых за определённый промежуток времени оно не влияет на здоровье человека и его потомство.

- 
- **Экологическая ниша** — место, занимаемое биологическим видом в биосфере, включает в себя не только место в пространстве, но и роль биологического вида в трофических связях и других взаимодействиях в сообществе (экосистеме).

**Вид-пришелец — это организм, несвойственный для данной территории, преднамеренно или случайно завезённый на новое место в результате человеческой деятельности**



- Естественный ареал енотовидной собаки — Китай, Корея, Япония, Вьетнам и Дальний Восток России. Начиная с 1927 года она была расселена зоологами по всей нашей стране. Теперь ареал этого зверя весьма обширный — он прекрасно прижился на европейской части России, а также проник в страны Центральной и Западной Европы



# Аборигенные виды — коренные, свойственные данной местности виды.

- В России такими аборигенными видами можно назвать: **выхухоль** (её естественный ареал ограничен бассейнами Днепра, Волги, Дона и Урала, сейчас имеет разорванный характер);



- **краснозобая казарка** (тундра Таймыра, Ямала и Северной Сибири);



- **Агроценозы** — антропогенные экосистемы, сельскохозяйственные угодья или агроэкосистемы, созданные в результате хозяйственной деятельности человека. Агроценозы возникают на распаханых землях, засеянных сельскохозяйственными культурами.

# Отличие агроценоза от естественной экосистемы

- Преобладание монокультуры
- Короткие пищевые цепи
- Незамкнутый круговорот веществ

- 
- <http://bio-faq.ru/zubr/zubr011.html>

Д/З

- П. 2.7