

# *Внешний облик Нижегородского кремля*

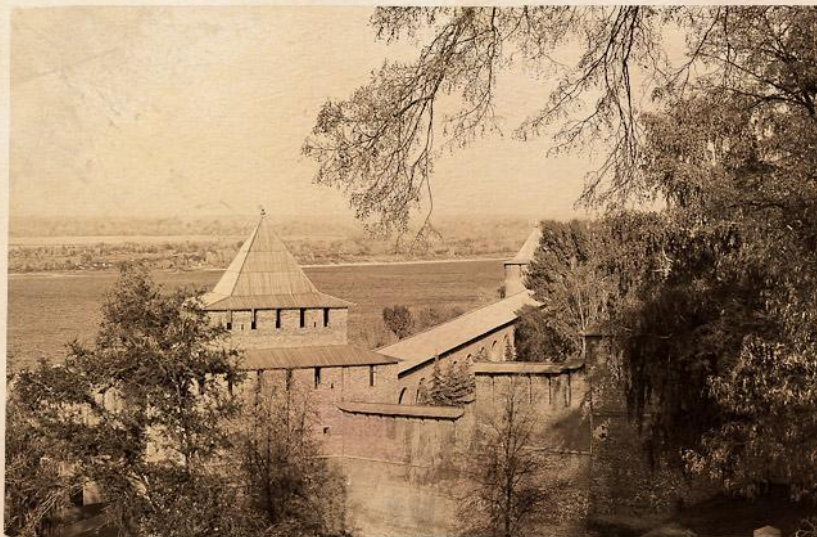


- **Нижегородский кремль** — крепость в Нижнем Новгороде, исторический центр города, каменный пояс, охватывающий вершину гористого мыса и уступами лежащий на ВОЛЖСКИ



# Общая информация

● <b>Местоположение</b>	<b>Новгород</b>	<b>Нижний</b>
● <b>Год постройки</b>	<b>1508—1515</b>	
● <b>Площадь кремля</b>	<b>22,7 га</b>	
<b>Протяженность стен</b>	<b>2080 метров</b>	



# Стены

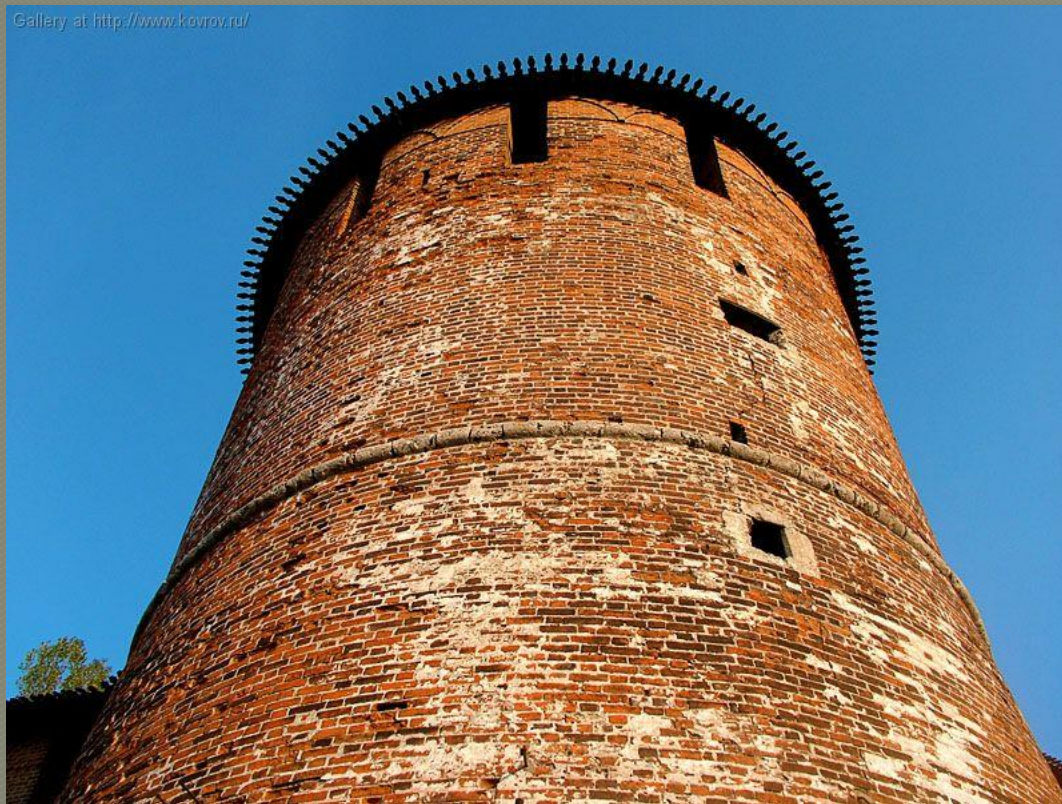
- **Высота стен от 12 до 22 м**
- **Толщина стен от 3,5 до 4,5 м**
- **Стены сделаны из красного камня**

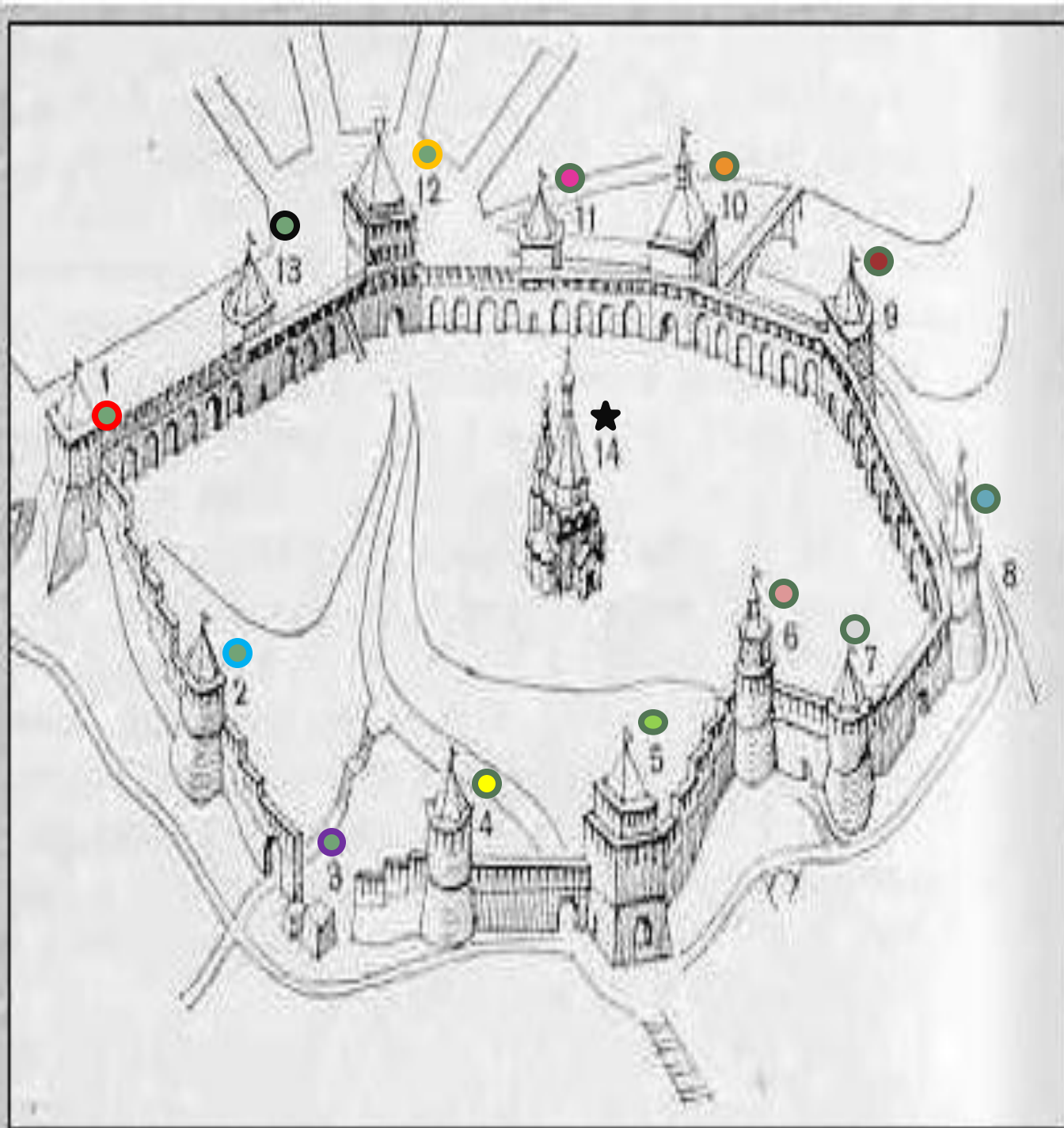


# Башни и ворота

---

- **Количество башен 13**
- **Высота башен от 18 до 30 м**





- 1. Георгиевская башня
- 2. Борисоглебская башня
- 3. Зачатьевская башня
- 4. Белая башня
- 5. Ивановская башня
- 6. Часовая башня
- 7. Северная башня
- 8. Тайницкая башня
- 9. Коромылова башня
- 10. Никольская башня
- 11. Кладовая башня
- 12. Дмитровская башня
- 13. Пороховая башня
- ★ Архангельский собор

- **Георгиевская башня** — названа по соседству с посадской Георгиевской церковью. Квадратная 4-х ярусная башня, до XVII века — с подъемными воротами.



- **Борисоглебская башня** — названа по имени церкви в честь святых Бориса и Глеба, стоявшей ниже Кремля, у берега Волги. К 1622 году была заново перестроена. В результате постоянных подвижек грунта башня разрушилась, и была окончательно разобрана в 1785 году. В 1966 году были откопаны остатки Борисоглебской башни, а в 1972 году башня была вновь возведена на первоначальном





- **Зачатьевская (Зачатская) башня** (разрушена оползнем в XVIII веке, планируется восстановление к 2012—2013 году) — названа по располагавшемуся рядом Зачатьевскому монастырю. Иногда упоминается как *Живоносная* башня (по церкви и монастырю в честь Живоносного источника) или *Белая* (по аналогии с соседней). Двухъяр



- **Белая башня** — названа по белокаменной облицовке нижней части наружного фасада. Более позднее название XVII—XVIII века — Симеоновская, по Симеоновскому монастырю находившемуся рядом с ней внутри кремля. Круглая 4-х ярусная ба



○ **Ивановская башня** — по соседству с посадской церковью Иоанна Предтечи.



- **Часовая башня — по установленным на ней в XVI веке часам.**



- **Северная башня** — по своему северному положению относительно других кремлевских башен, также была известна, как Ильинская из-за нахождения напротив посадской церкви Ильи Пророка в Започаинье.



- **Тайницкая башня** — по «тайному ходу» в стене около неё к речке Почайне. Именовалась также *Мироносицкой* — по церкви Жён-Мироносиц на другой стороне Почайнского оврага, — и *На Зелене* — в овраге под башней был «зелёный двор» — пороховой элеватор и мельницей.



- **Коромыслова башня** — по якобы похороненной под ней легендарной девушке с коромыслом.



- **Никольская башня** — по соседству с посадской церковью Николая Чудотворца. В башню ведёт пешеходный мост над Зеленским съездом, построенный в 1980-е гг.





- **Кладовая башня** — служила складским местом. Также называлась *Круглой, Цейхгаузной* (цейхгауз — нем. *военная кладовая*) и *Алексеевской* — рядом находилась Алексеевс



- **Дмитровская (Дмитриевская) башня** — названа по имени великого князя нижегородского Дмитрия Константиновича. По другой версии название связано с церковью во имя святого великомученика Димитрия Солунского, построенная князем Дмитрием перед башней в 1378 году. Впервые упоминается в 1372—1374 годах, считаясь самой старой башней, но современный облик получила в 1895 при приспособлении под Художественный музей (в настоящее время в ней расположен выставочный зал). На ней установлен герб города и надвратная икона канонизированного основателя князя Юрия Всеволодовича.



- **Пороховая башня** — использовалась для хранения пороха и других боеприпасов. Более поздние названия — *Спасская* (находилась рядом со Спасским собором) и *Стрелецкая* (рядом со стрелецкой слободой). Круглая 4-х ярусная башня. Фронтальных бойниц в нижних ярусах нет, то есть башня играет роль капонира для ведения подошвенного огня вдоль прилегающих крепостных стен. В средней части — 3 окна, в верхней — 3 зубца и 11 боевых



# Спасибо за внимание!

---



- **Нижегородский кремль (XVI в.) — серебряная памятная монета Банка России**

Выполнила Щерина  
Анна ученица 7м  
класса