

Климат. Внутренние воды.

Органический мир Австралии.



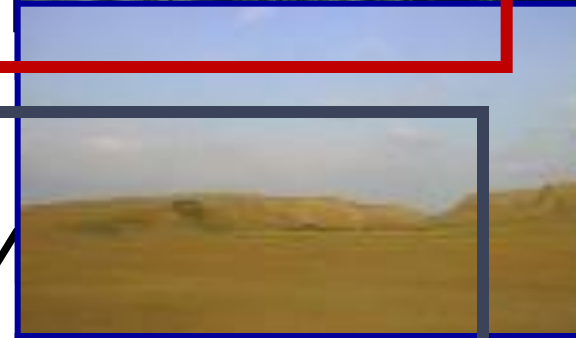
**Автор: Дедух Галина Васильевна, учитель географии,
МБОУ «Гимназия №5» г. Белгорода, 2012**

КЛИМАТ

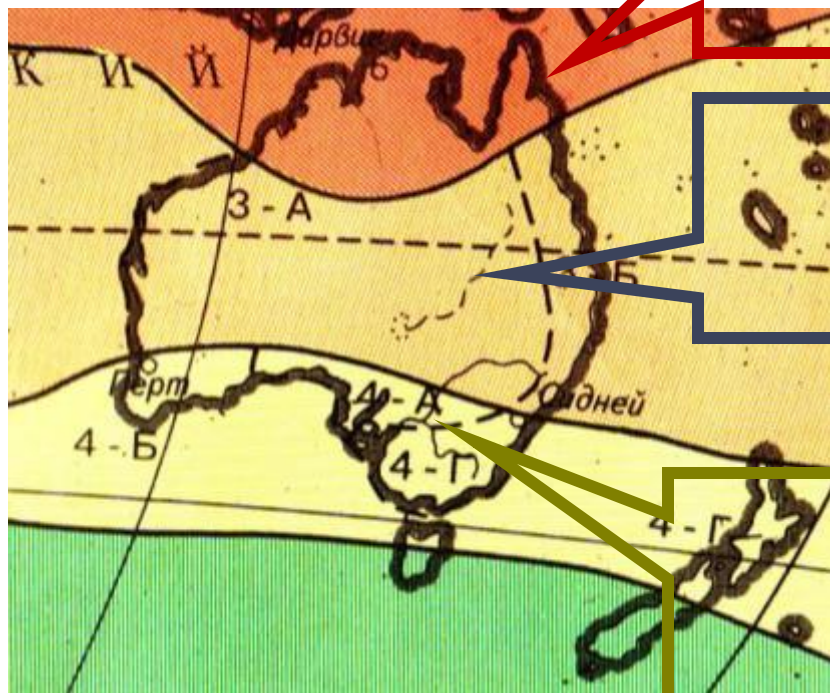
Субэкватор



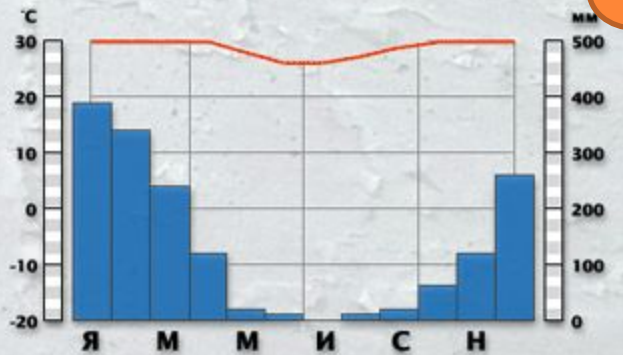
Тропи



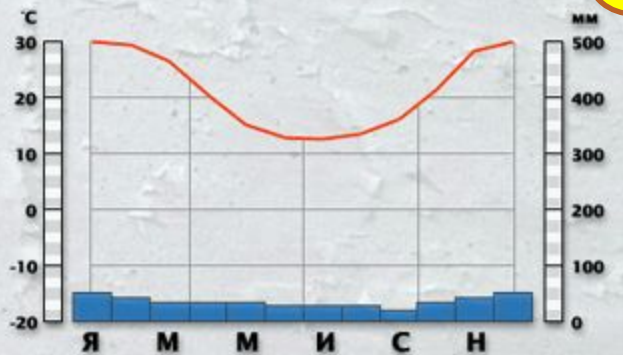
Субтро



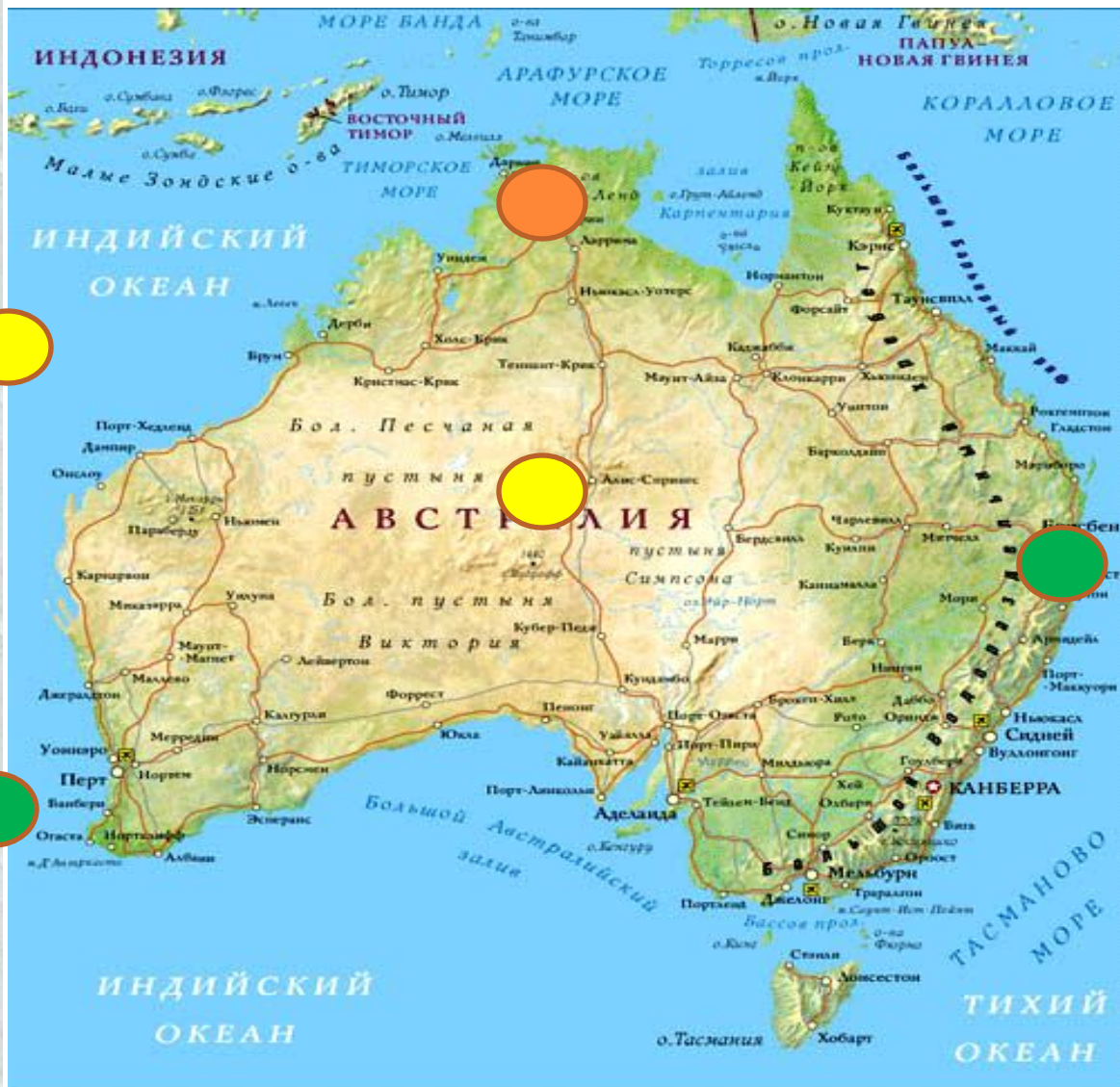
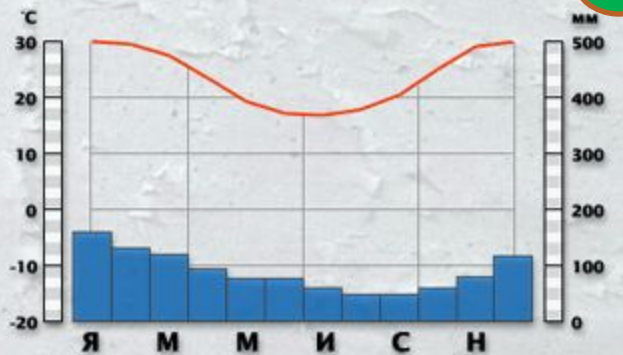
Дарвин



Алис-Спрингс



Брисбен



АВСТРАЛИЯ — САМЫЙ МАЛОВОДНЫЙ И СУХОЙ МАТЕРИК



Распределение стока
неравномерно и
отражает
распределение
осадков



РЕЧНАЯ СЕТЬ РАЗВИТА СЛАБО

- **РЕКИ**

- **ИО**

- **30%**

- **Внутреннего стока**

- **60% S** материка

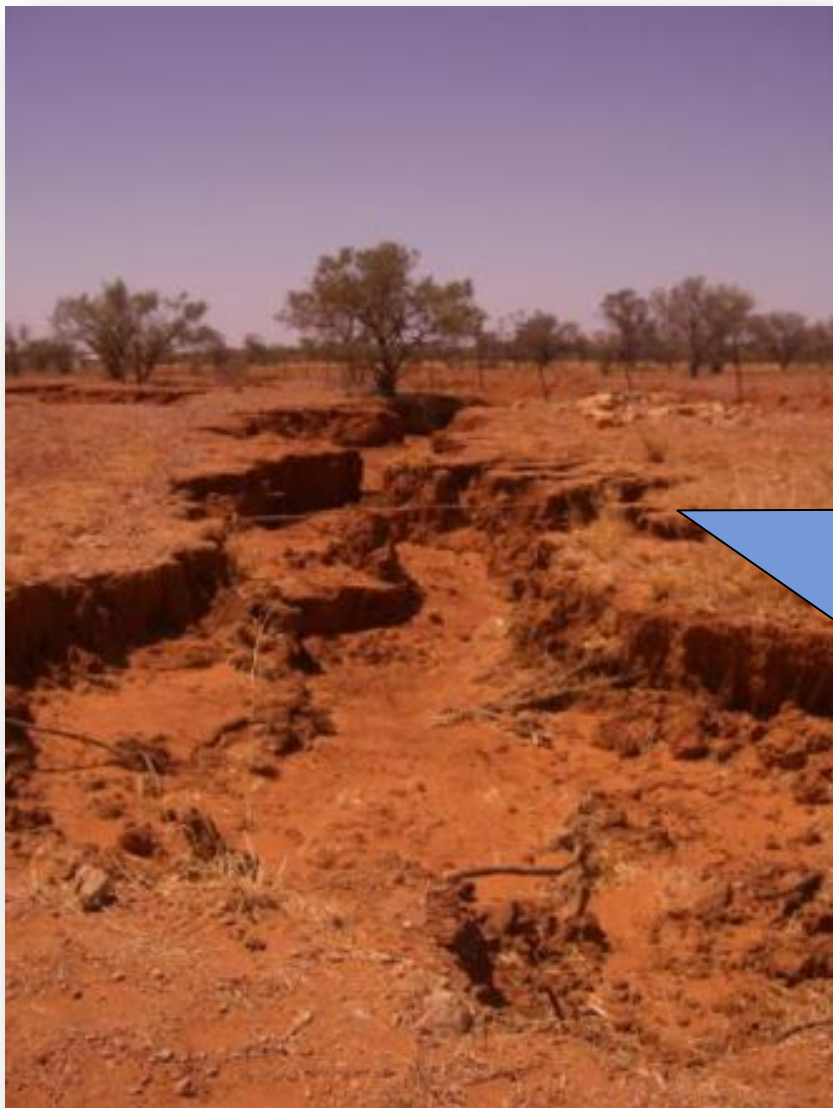
- *Купер-Крик*

- **ТО**

- **10%**



Крики - ПЕРИОДИЧЕСКИ ПЕРЕСЫХАЮЩИЕ РЕКИ ИЛИ ВРЕМЕННЫЕ ВОДОТОКИ.



Большую часть года все реки и ручьи Австралии имеют именно такой вид



- Длина около **1400** км
- Питание дождевое и грунтовое



Купер-Крик (англ. *Cooper Creek*)

- самая крупная пересыхающая река, протекающая по территории австралийских штатов Квинсленд и Южная Австралия.



ГЛАВНАЯ РЕКА МАТЕРИКА МУРРЕЙ С ПРИТОКОМ ДАРЛИНГ



Муррей (Марри) — крупнейшая река в Австралии, формирующая, вместе с самым длинным своим притоком Дарлинг, крупнейшую речную систему страны площадью более 1 000 000 км² (около 12 % всего континента).

Длина - **2570 км**

Исток -
Австралийский Альпы



Дарлинг — река на юго-востоке Австралии, правый приток Муррея

Длина - **2740 км.** Питание **дождевое**, режим паводочный, колебания уровня местами достигают **6—8 м.**



Озеро **Эйр** в редкие случаи своего наполнения является крупнейшим озером Австралии и самой низкой её точкой — около **16 м** ниже уровня моря



В 1840 году английский исследователь **Джон Эдвард Эйр** открыл в Южной Австралии соленое **озеро**, которое впоследствии было названо в его честь



ПРИРОДНЫЕ ЗОНЫ АВСТРАЛИИ



***Эндемики - уникальные виды животных и растений ,
встречающихся на ограниченной территории.***



ОРГАНИЧЕСКИЙ МИР. РАСТЕНИЯ.



ЭВКАЛИПТЫ



- Многие виды эвкалиптов прекрасно приспособлены к сухому и жаркому климату. Корневая система их глубоко уходит в землю, а листья покрыты толстой кожей. Узкие листочки эвкалипта почти всегда *расположены ребром к солнцу и не дают тени*. Во влажных местах восточного побережья некоторые виды эвкалипта достигают высоты 100 м и толщины ствола до 10 м.



БУТЫЛОЧНОЕ ДЕРЕВО И КАЗУАРИНЫ

- В австралийских саваннах встречается «бутылочное дерево». В его утолщенном «стволе» в дождливый сезон накапливается влага, которую дерево расходует в сухое время года.
- В саваннах Австралии растут казуарины. Листья у них заменены длинными побегами, напоминающими иглы хвойных деревьев. Такие веточки-иглы испаряют меньше воды.



СКРЭБ

- Для Западной Австралии характерны скрэб и травянистая степь. **Скрэб** - это заросли колючего непроходимого кустарника из акаций и эвкалиптов.



ТРАВЯНЫЕ ДЕРЕВЬЯ

На массивном, толстом стволе, как будто предназначенном для того, чтобы выдерживать огромный вес, покоится совсем незначительная «крона», состоящая всего лишь из нескольких пучков травянистых листьев.



Органический мир. Животные.

Австралийцы стремятся сохранить уникальный органический мир. На гербе Австралии изображены страус и кенгуру, на монетах – ехидна, утконос и птица лирохвост.



Кенгуру



У КЕНГУРУ ДЛИННЫЕ И ДОВОЛЬНО БОЛЬШИЕ УШИ. ОНИ МОГУТ ДВИГАТЬСЯ НЕЗАВИСИМО ОДНО ОТ ДРУГОГО - ЭТО ПОМОГАЕТ ЖИВОТНЫМ УЛАВЛИВАТЬ САМЫЕ СЛАБЫЕ ЗВУКИ. И ДЕЙСТВИТЕЛЬНО, КЕНГУРУ ИМЕЕТ СИЛЬНО РАЗВИТЫЙ СЛУХ.



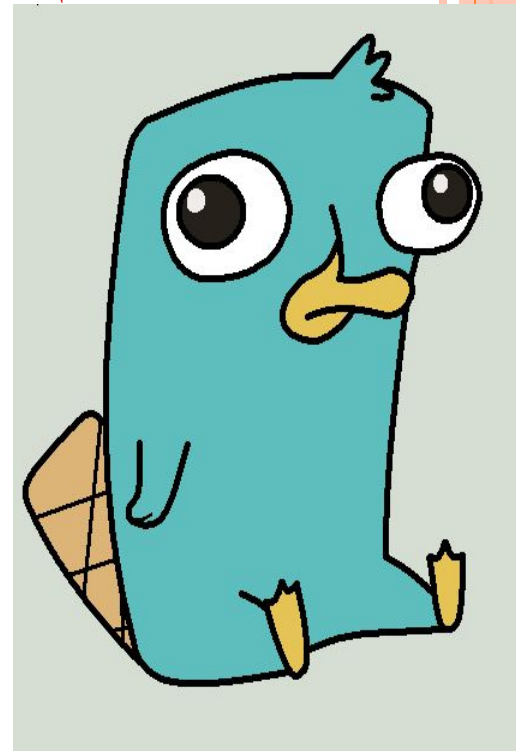
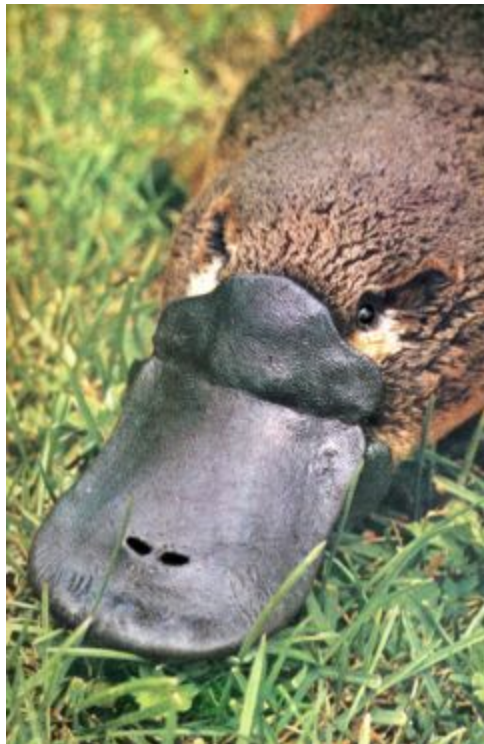


ЕХИДНА

На первый взгляд она похожа на ежа, но в действительности сильно от него отличается. Самка откладывает одно яйцо и вынашивает его в сумке. Ее вылупившийся детеныш развивается в сумке и слизывает выделения млечных желез матери. Благодаря своим острым иглам ехидна почти не имеет естественных врагов, за исключением аборигенов, которые иногда употребляют ее мясо в пищу.



Утконос — одно из самых странных творений природы. У него тело жирного щенка со шкурой, которая ему заметно велика, между пальцами лап перепонки, на голове — утиный клюв, хвост как у бобра, а передние лапы барсучьи. Это уникальное животное является одним из символов Австралии; оно изображено на реверсе австралийской монеты в 20 центов.



ТАСМАНИЙСКИЙ ДЬЯВОЛ — САМЫЙ КРУПНЫЙ ИЗ СОВРЕМЕННЫХ СУМЧАТЫХ ХИЩНИКОВ.



Это плотное и приземистое животное размером с небольшую собаку, однако тяжёлым телосложением и тёмной окраской больше напоминающее миниатюрного медведя. Длина его тела 50–80 см, хвоста — 23–30 см. Размеры тела зависят от возраста, местообитания и питания. Самцы крупнее самок. Крупные самцы весят до 12 кг при высоте в плечах до 30 см.





**Птица высотой около двух метров, австралийский страус Эму.
Живет большими стадами, которые постоянно перемещаются
в поисках пищи и воды.**





**САМКА ЭМУ
ОТКЛАДЫВАЕТ
БОЛЬШИЕ ЯЙЦА
ЗЕЛЕНОГО ЦВЕТА,
НО НАСИЖИВАНИЕМ
ЗАНИМАЕТСЯ
САМЕЦ.**



Коала



ЭТО СУМЧАТОЕ ПОХОЖЕ НА МЕДВЕЖОНКА И ВЕСИТ ОКОЛО 15 КИЛОГРАММОВ. КОАЛА ПОКРЫТ СЕРОЙ ШЕРСТЬЮ, БОЛЕЕ СВЕТОЙ НА ЖИВОТЕ. ПЕРЕДНИЕ ЛАПЫ С ОСТРЫМИ КОГТЯМИ ХОРОШО ПРИСПОСОБЛЕНЫ К ЖИЗНИ НА ДЕРЕВЬЯХ, КОТОРУЮ ВЕДЕТ ЭТОТ ЗВЕРЬ, И ПОМОГАЮТ ЕМУ ЛОВКО КАРАБКАТЬСЯ.

- ▣ **На дереве коала проводит большую часть времени, редко спускаясь на землю. Эти животные водятся в восточной части Австралии, которая особенно богата эвкалиптовыми лесами.**





Динго — одичавшая домашняя собака, единственный плацентарный хищник в аборигенной фауне Австралии. Динго — преимущественно ночные животные. Основные места их обитания в Австралии — опушки влажных лесов, сухие эвкалиптовые заросли, засушливые полупустыни в глубине материка.



ВОМБАТ

Вомбаты — самые крупные из современных млекопитающих, занимающихся рытьём и проводящих большую часть жизни под землёй.



Своими острыми когтями они вырывают в земле небольшие жилые пещеры, которые иногда образуют сложные туннельные системы. Как правило, большинство из них достигают около 20 метров в длину и 3,5 метров в глубину.



ВОПРОСЫ

1

Субэкваториальный, тропический, субтропический

2

• Периодически пересыхающие реки или временные водотоки.

• Что такое крики?

3

• Муррей-Дарлинг.

• Почему в Австралии большое количество эндемиков?

4

• Австралия давно отделилась от других материков и органический мир долго развивался изолированно.

5

На гербе Австралии изображены страус и кенгуру.

ТЕСТ

- 1. Какой климатический пояс занимает наибольшую площадь материка
 - А. Тропический
 - Б. Экваториальный
 - В. Субэкваториальный
 - Г. Субтропический
- 2. Самая длинная река, протекающая по территории Австралии.
 - А. Купер-Крик
 - Б. Эйр-Норт
 - В. Муррей
- 3. Самая длинная **пересыхающая** река, протекающая по территории Австралии.
 - А. Дарлинг
 - Б. Купер-Крик
 - В. Муррей
 - Г. Эйр-Норт
- 4. Выбрать из перечисленных видов растений эндемика
 - А. пальма
 - Б. фикус
 - В. эвкалипт
- 5. Выбрать из перечисленных видов животных эндемика
 - А. крокодил
 - Б. попугай
 - В. кролик
 - Г. коала

ответы

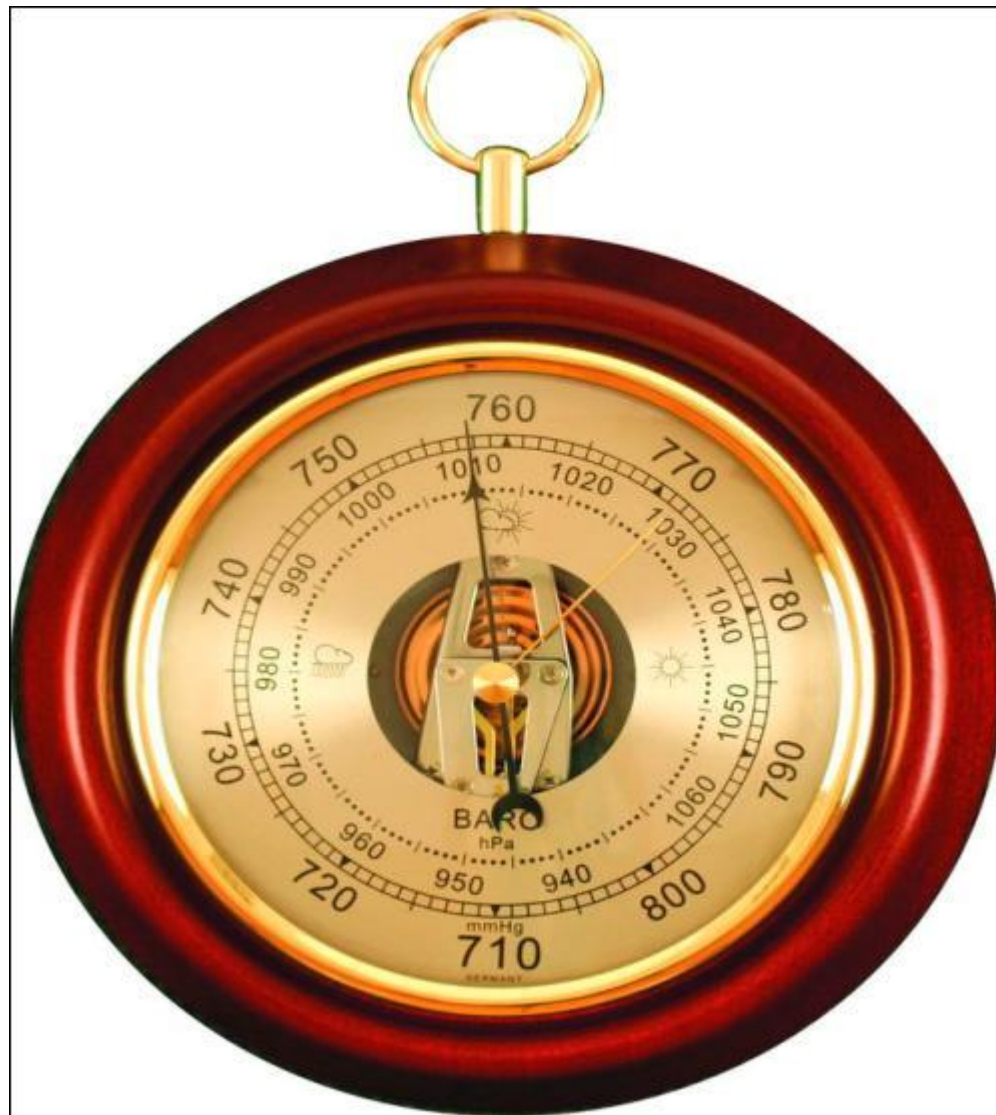
ДОМАШНЕЕ ЗАДАНИЕ

!Творческое задание. Составить кроссворд «Эндемики Австралии»

П. 28, ответить на ?????, в к.к. отметить реки и озера Австралии.



БАРОМЕТР НАСТРОЕНИЯ



Спасибо за внимание!



СПИСОК ИСПОЛЬЗОВАННЫХ РЕСУРСОВ:

1. <http://obarcoomundoengalego.files.wordpress.com/2009/06/austalia-mapa.png?w=450&h=450> – Австралия.
2. <http://notes.yakhnov.ru/20080424-coat-of-arms-of-australia.jpg> - герб Австралии.
3. http://net.compulenta.ru/upload/iblock/b3b/e540220-adelaide_river_australia-spl.jpg – реки Австралии.
4. http://homepages.abdn.ac.uk/c.p.north/pages/DrylandRivers/assets/pics/CooperInFlood_med.jpg –Купер-крик.
5. <http://data6.gallery.ru/albums/gallery/124013--13759250-m750x740.jpg> -реки.
6. http://img0.liveinternet.ru/images/attach/b/3/28/436/28436604_0.jpg - рельеф Австралии.
7. http://upload.wikimedia.org/wikipedia/commons/7/7a/Murray_river_australia.jpg - Муррей.
8. <http://geographyofrussia.ru/wp-content/uploads/2009/04/murrei.jpg> - Муррей.
9. <http://ru.wikipedia.org/wiki/%D0%A4%D0%B0%D0%B9%D0%BB:Darling-near-Bourke.jpg> – Дарлинг.
10. http://www.planbooktravel.com.au/region-images/NSW/the-living-outback/the-living-outback-400x272/darling-river-1990-bourke.jpg/image_preview - Дарлинг.
11. <http://demiart.ru/forum/uploads1/post-75301-1210323921.jpg> - эвкалипт.
12. http://foto.spbland.ru/data/media/11/lrg_106421_IMG0226.jpg - цветущий эвкалипт.
13. http://upload.wikimedia.org/wikipedia/commons/c/c6/NEO_lake_eyre_big.jpg - Эйр.
14. <http://notes.yakhnov.ru/20080429-eyre-lake.jpg> - Эйр.

