

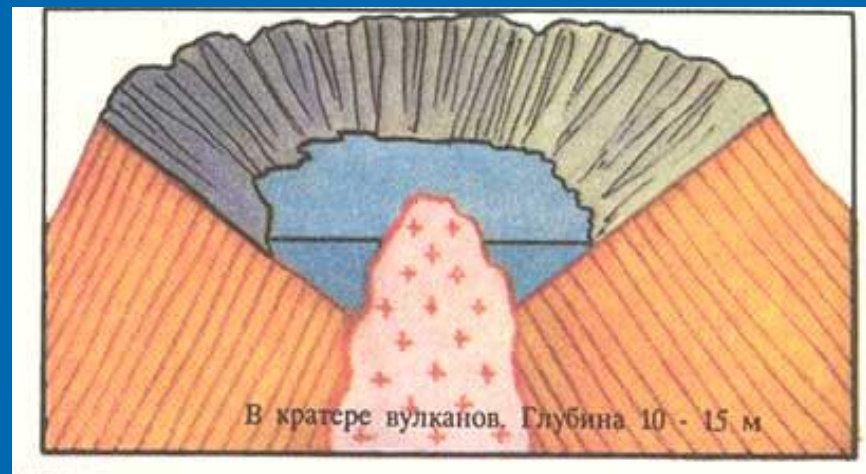
Внутренние воды России. Озера.



Озеро - ...

- ❖ скопление воды в естественных углублениях суши
- ❖ постоянный поток поверхностных вод в понижениях рельефа
- ❖ переувлажненный участок суши с особой растительностью и животным миром

Типы озерных котловин

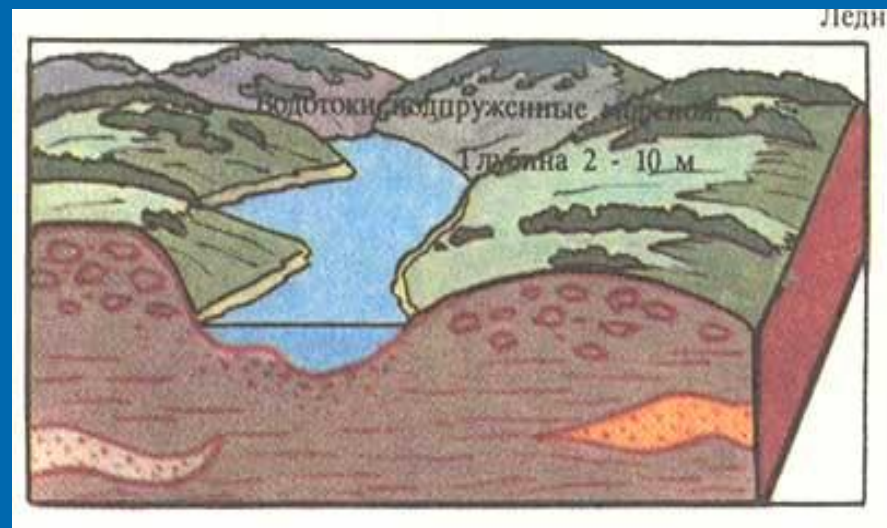


Тектонические

Байкал, Телецкое

Вулканические

Кроноцкое

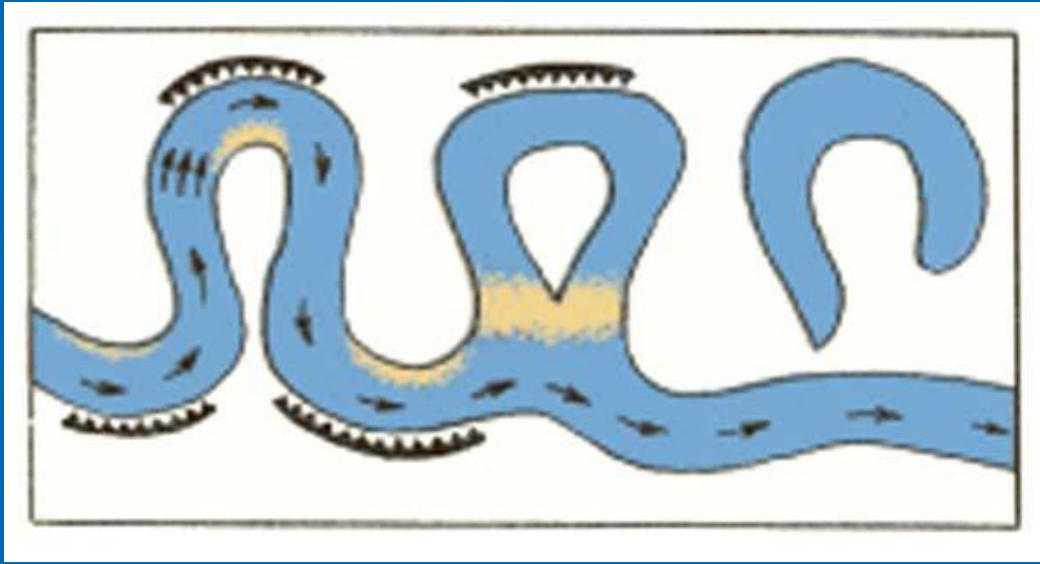


Остаточные

Каспийское, Ладожское

Ледниковые

Селигер, Таймыр



Озера - старицы

Карстовые



Типы озерных котловин	Примеры	Географическое положение
Тектонические	Байкал, Телецкое	Горные районы юга Сибири
Вулканические	Кроноцкое	Полуостров Камчатка
Остаточные	Каспийское, Ладожское	Русская равнина
Ледниковые	Селигер, Таймыр	Европейский Север
Озера - старицы		Пойма рек
Карстовые	Неджели	Якутия

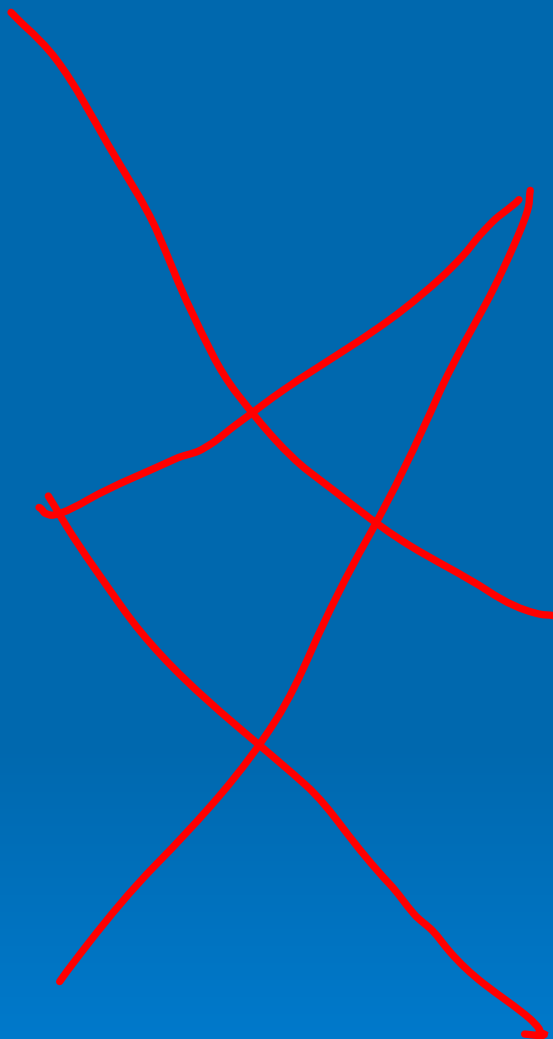
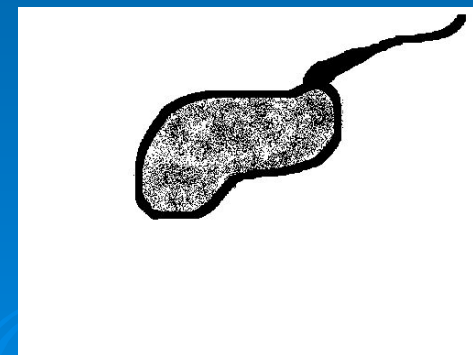
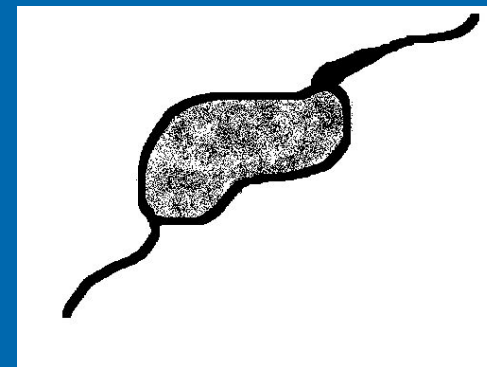
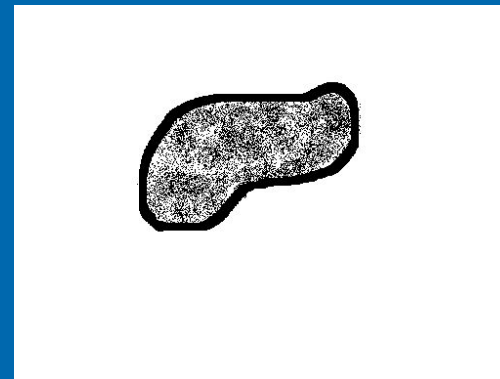
По приходу и расходу водной массы озера делятся на три группы:

1. *Хорошо проточные.* В такие озера впадает несколько рек и одна вытекает. Вода в них непрерывно сменяется. Естественно, она пресная и всегда чистая. Хорошо проточные озера находятся в зонах избыточного атмосферного увлажнения и имеют высоко положительный баланс (Ладожское, Онежское, Ильмень).
2. *Бессточные, или устьевые, озера.* В них впадают реки, иногда очень значительные, но стока из них нет (Каспийское, Чаны).
3. *Глухие, или замкнутые, озера.* Они не имеют ни притока, ни стока в виде рек, питаются дождевой, снеговой и грунтовой водой. Расходуется вода на испарение и подземный сток. Глухими являются небольшие озерки среди тундр, в лесах таежной зоны, степные блюдца, а также соленые озера полупустынной зоны. Сюда же относятся каровые озера высокогорий, кратерные вулканические и многие другие, всегда небольшие.

✓ Проточные

✓ Бессточные

✓ Замокнутые



По солености

```
graph TD; A[По солености] --- B[Пресные Байкал]; A --- C[Соленые Каспийское]; A --- D[Минеральные Баскунчак, Эльтон];
```

Пресные
Байкал

Соленые
Каспийское

Минеральные
Баскунчак,
Эльтон



Озеро Баскунчак



Озеро Эльтон

Вывод:

Сточные озера, как правило, пресные, так как реки, вытекающие из озер, выносят соли.

Бессточные озера – соленые, в них реки впадают, но ни одна река не вытекает. В таком озере соли накапливаются.

Причины, влияющие на размещение озер

Климат

Близость
грунтовых вод

Геологическое строение



Значение озер:

- колоссальные резервы пресной воды;
- источник рыбных ресурсов, промыслового зверя;
- залежи минерального сырья.

Использование:

- зона отдыха;
- транспорт;
- водоснабжение.

Задание: Рядом с названиями озер впишите номера подходящих им характеристик и определений (из матрицы).

Одному озеру может соответствовать несколько характеристик или определений.

Литера	Озеро	Номера характеристик в матрице
А	Байкал	
Б	Каспийское море	
В	Чаны	
Г	Таймыр	
Д	Ладожское	
Е	Эльтон	
Ж	Ханка	
З	Онежское	
И	Селигер	
К	Телецкое	

<p>1. Бессточное солоноватое озеро в Барабинской степи в Западной Сибири. Глубина до 10 м</p>	<p>2. Самый большой пресноводный водоем на Дальнем Востоке. Его площадь составляет около 4070 км².</p>	<p>3. Самый глубокий (1620 м) водоем земного шара. И самое старое – ему 30 млн. лет</p>	<p>4. Величайшее бессточное озеро на Земле. Оно заполнено солоноватой водой и населено многими животными морского происхождения.</p>	<p>5. Озеро находится в горах Бырранга. Расположено за Северным полярным кругом. Оно не глубокое. Здесь много птиц и рыбы.</p>
<p>6. Соленое бессточное озеро на Прикаспийской низменности (–18 м). Залежи поваренной соли</p>	<p>7. Алтайское название озера - Алтын-Коль (золотое озеро). Оно необычайно красиво и вмещает в своей чаше 40 кубических километров чистой пресной воды!</p>	<p>8. Большой прозрачности вода. В озере содержится свыше 4/5 запасов пресной воды России</p>	<p>9. Здесь водятся рыба омуль, пресноводная нерпа, живородящая рыбка голомянка</p>	<p>10. В этом озере берет начало крупная река Обь.</p>
<p>11. Озеро ледникового происхождения Другое название — Осташковское, по названию стоящего на озёрном берегу города Осташково</p>	<p>12. Самое крупное пресноводное озеро в Европе. В него впадает более 30 рек, а вытекает одна.</p>	<p>13. Котловина озера тектонического происхождения. Самый крупный остров — Ольхон</p>	<p>14. Из него берет начало река Свирь. На нем находится остров Кижи. Через него проходит путь с Волги в Белое и Балтийское моря</p>	<p>15. Котловина ледниково-тектонического происхождения. В старину его называли Нево. Через него шел торговый путь «из варяг в греки»</p>

Отве

т

Литера	Озеро	Номера характеристик в матрице
А	Байкал	3, 8, 9, 13
Б	Каспийское море	4
В	Чаны	1
Г	Таймыр	5
Д	Ладожское	12, 15
Е	Эльтон	6
Ж	Ханка	2
З	Онежское	14
И	Селигер	11
К	Телецкое	7,10

Молодцы! Вы справились с заданием!

Домашнее задание: стр.78-80, на к.к. отметить крупные озера России.