

СЕРВИСНАЯ ЛИНИЯ



Реки

Самая большая река
Северной Америки-
Миссисипи с
Миссури. Это одна
из самых длинных
рек на Земле.



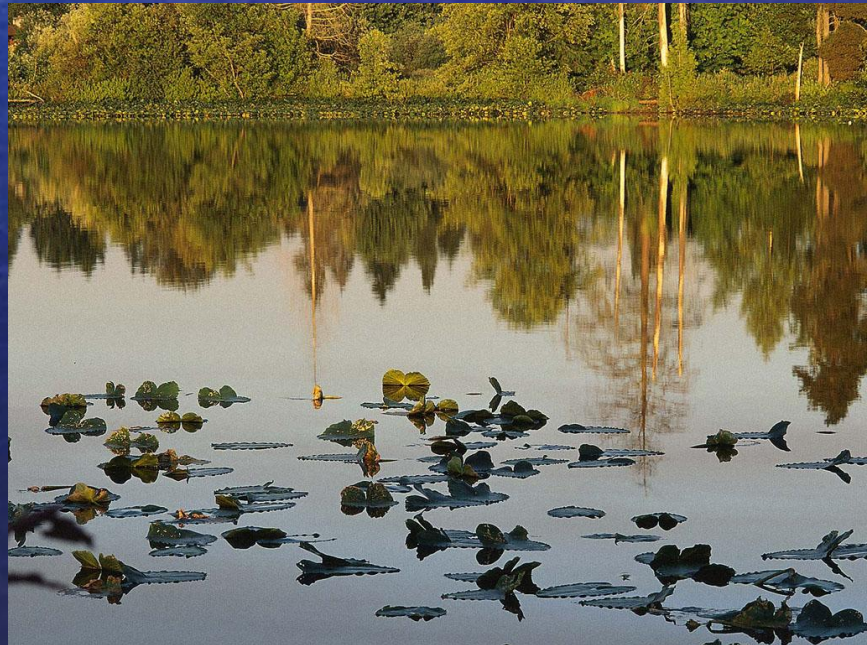
Главную роль в её питании играют дожди. Часть вод река получает от таяния снегов на равнинах и в горах . Плавно несёт свои воды Миссисипи по равнинам. В нижнем течении петляет, образует в русле много островов. Когда в Аппалачах тают снега или на Великих равнинах выпадают ливни, Миссисипи выходит из берегов. Дамбы и отводные каналы , построенные на реке , значительно сократили ущерб от наводнений.



A scenic landscape photograph of a lake, likely in a mountainous region. The foreground is dominated by dense green pine trees and shrubs. The middle ground shows a calm, turquoise lake with several small rocks protruding from the water. In the background, there are rolling mountains under a bright blue sky with scattered white clouds. The overall atmosphere is peaceful and natural.

Муассис илч

Река Ниагара пропилила холмистую
возвышенность, и соединила озёра Эрш
и Онтарио .



Swarna



Озёра.

Огромную водную систему образуют
Великие Североамериканские озёра.





Номеу!