

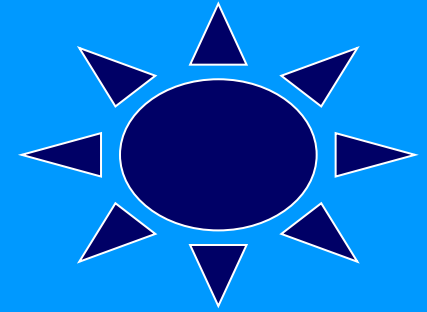
Водные ресурсы. Охрана вод.



Выполнила учитель
географии МОУ СОШ №18
Бабакина Л. И.



Круговорот воды в природе.



Пресная вода существует на Земле только благодаря круговороту воды между сушей и океаном.





Водные ресурсы - это воды (поверхностные и подземные), которые человек использует в быту, в промышленности, в сельском хозяйстве.

Использование водных ресурсов.



Водные
ресурсы

Питьё и
бытовые
продукты

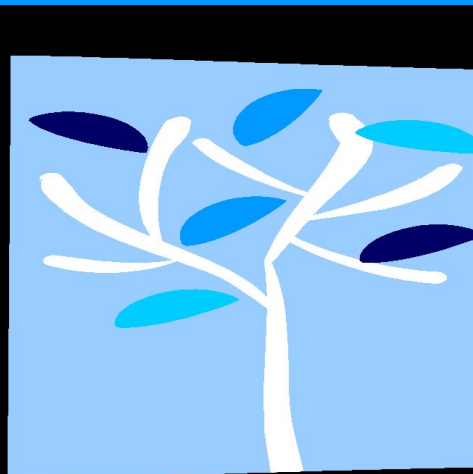
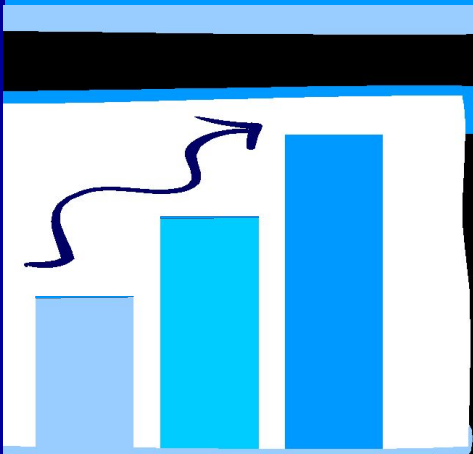
Водные
пути

Энергия
рек,
приливов
(ГЭС,
ПЭС)

Промышленность
и
сельское
хозяйство



На ежедневные нужды человек потребляет 300-400л воды, а в год около 110-150 м³ воды.





Большое количество воды используется на производственные нужды. Например Для производства 1т сахара расходуется 100 м³ воды, 1т бумаги-900 м³, 1т резины-1500 м³. Крупный металлургический комбинат потребляет в сутки около 1 млн.м³ воды.





Большая часть пресных вод расходуется в сельском хозяйстве на орошение.

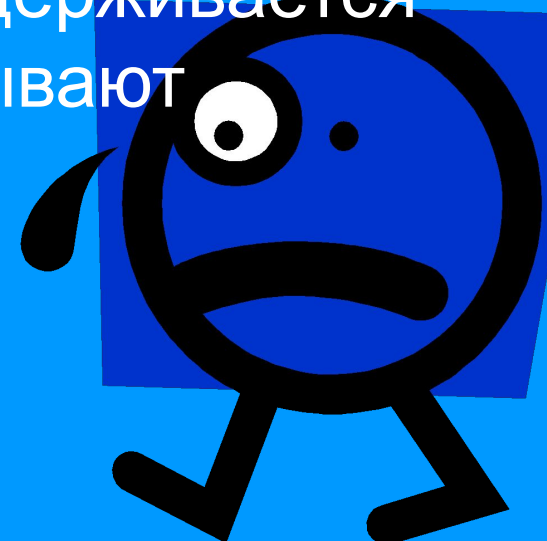


A background image of a waterfall with water cascading down rocks, creating a misty spray at the bottom. The image is monochromatic, with various shades of blue and cyan.

Россия обладает огромными
водными ресурсами.

Годовой сток равен 4300 км^3 в год
 22400 м^3 чел/год.

Основные запасы пресных вод сосредоточены в озёрах, водохранилищах, ледниках и подземных водах. Поскольку возобновление этих вод идёт очень медленно (в ледниках вода задерживается на несколько веков), то их называют вековыми запасами.

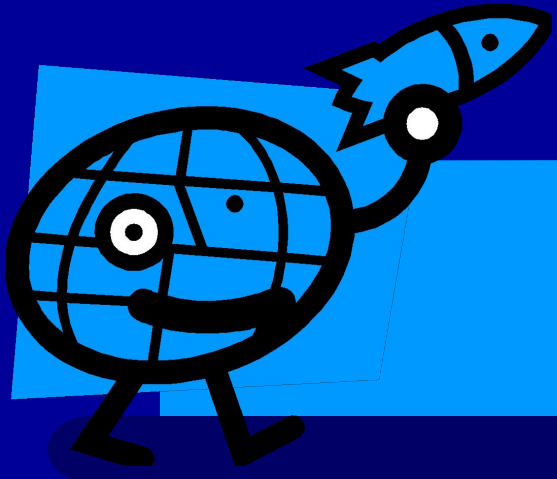


Крупнейшие озёра России.





Озеро Таймыр.



Основным источником удовлетворения потребности человека в пресной воде является речной сток. Это ежегодно возобновляемые водные ресурсы.

Крупнейшие реки России.


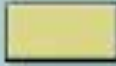





Для оценки водных ресурсов создан **ВОДНЫЙ кадастр** – свод сведений о водных ресурсах России. Он обобщает материалы гидрологических наблюдений и исследований. В кадастре указано и распределение вод на территории нашей страны, и сезонное распределение многоводных рек.

Водные ресурсы размещаются не равномерно по территории России.

- Азиатская часть 3300 км³ в год
20% населения 100000 м³
чел/год.
- Европейская часть 1000 км³ в
год 80% населения 8500 м³
чел/год.

-  - Реки с весенним половодьем
-  - Реки с половодьем в теплую часть года
-  - Реки с паводочным режимом

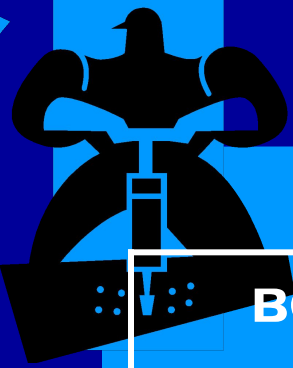


**Речной сток
распределяется не
равномерно во времени.**

Для перераспределения
стока во времени и
пространстве строят
водохранилища и каналы.



Водопользование и водопотребление.



водопользование

**водопотребление
(изъятие воды)**

Рыбное хозяйство.

Промышленность.

Гидроэнергетика (ГЭС).

Сельское хозяйство.

Купание в реке.

Коммунальное хозяйство
(вода в квартире), полив улиц.

Рыбалка на берегу с удочкой.

Водопользователи
загрязняют воду,
ухудшают её качество.

уменьшается
количество, и меняется
качество воды из-за
СТОКОВ.

Сохранить воду может каждый!!!

- Что ты сделал бы для сохранения качества воды в своём городе, если бы был главой города?
- Что ты будешь делать для сохранения качества воды в своём городе, когда вырастишь?
- Что ты сей час делаешь для сохранения качества воды в своём городе?