

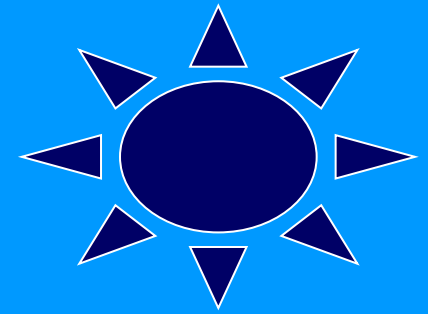
Водные ресурсы. Охрана вод.



Выполнила учитель
географии МОУ СОШ №18
Бабакина Л. И.



Круговорот воды в природе.



Пресная вода существует на Земле только благодаря круговороту воды между сушей и океаном.





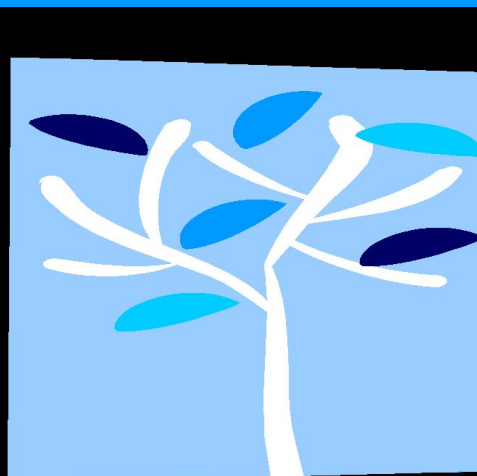
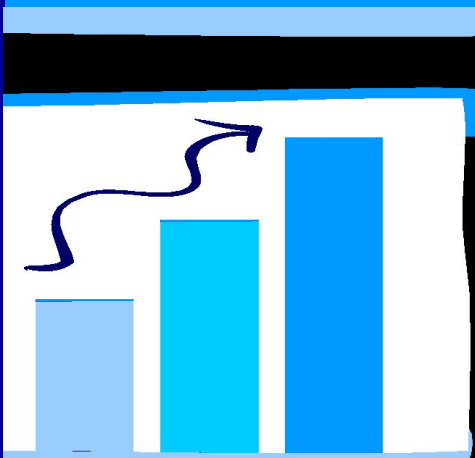
Водные ресурсы - это воды (поверхностные и подземные), которые человек использует в быту, в промышленности, в сельском хозяйстве.

Использование водных ресурсов.





На ежедневные нужды человек потребляет 300-400л воды, а в год около 110-150 м³ воды.





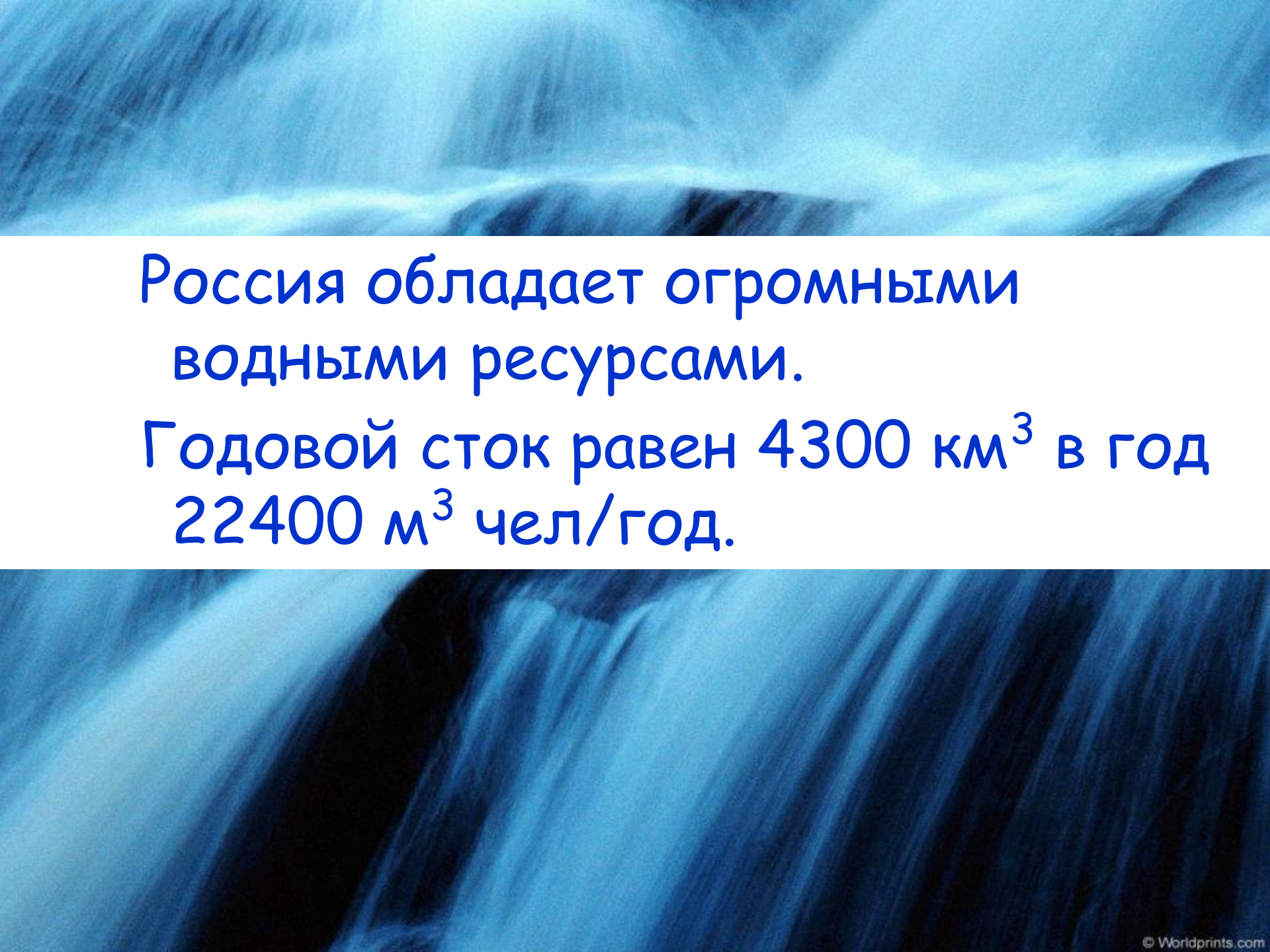
Большое количество воды используется на производственные нужды. Например Для производства 1т сахара расходуется 100 м³ воды, 1т бумаги-900 м³, 1т резины-1500 м³. Крупный металлургический комбинат потребляет в сутки около 1 млн.м³ воды.





Большая часть пресных вод расходуется в сельском хозяйстве на орошение.

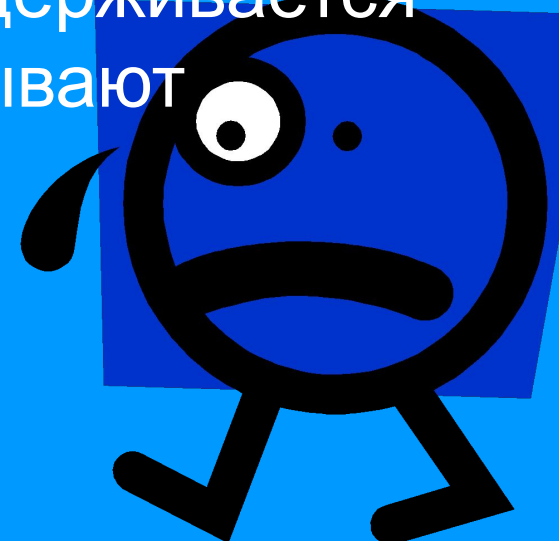


A background image of a waterfall with water cascading down rocks, creating a misty spray at the bottom. The image is monochromatic, with various shades of blue and cyan.

Россия обладает огромными
водными ресурсами.

Годовой сток равен 4300 км^3 в год
 22400 м^3 чел/год.

Основные запасы пресных вод сосредоточены в озёрах, водохранилищах, ледниках и подземных водах. Поскольку возобновление этих вод идёт очень медленно (в ледниках вода задерживается на несколько веков), то их называют вековыми запасами.

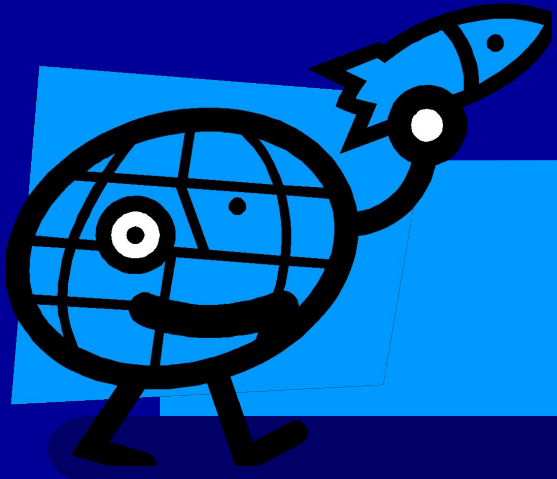


Крупнейшие озёра России.



A wide-angle landscape photograph of Lake Taimyr at sunset. The sky is a gradient of blue and orange, with a small crescent moon visible in the upper left. The water is calm and reflects the sky. In the distance, a range of snow-capped mountains is visible. A small boat is on the water in the middle ground. The foreground on the right is a dark, pebbly shore with a few evergreen trees.

Озеро Таймыр.



Основным источником удовлетворения потребности человека в пресной воде является речной сток. Это ежегодно возобновляемые водные ресурсы.

Крупнейшие реки России.


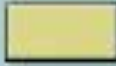





Для оценки водных ресурсов создан **ВОДНЫЙ кадастр** – свод сведений о водных ресурсах России. Он обобщает материалы гидрологических наблюдений и исследований. В кадастре указано и распределение вод на территории нашей страны, и сезонное распределение многоводных рек.

Водные ресурсы размещаются не равномерно по территории России.

- Азиатская часть 3300 км³ в год
20% населения 100000 м³
чел/год.
- Европейская часть 1000 км³ в
год 80% населения 8500 м³
чел/год.

-  - Реки с весенним половодьем
-  - Реки с половодьем в теплую часть года
-  - Реки с паводочным режимом

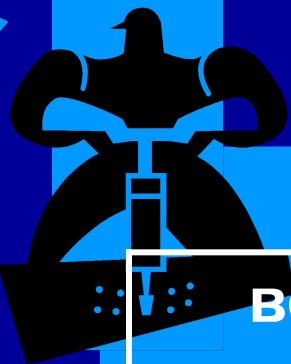


**Речной сток
распределяется не
равномерно во времени.**

Для перераспределения
стока во времени и
пространстве строят
водохранилища и каналы.



Водопользование и водопотребление.



водопользование

**водопотребление
(изъятие воды)**

Рыбное хозяйство.

Промышленность.

Гидроэнергетика (ГЭС).

Сельское хозяйство.

Купание в реке.

Коммунальное хозяйство
(вода в квартире), полив улиц.

Рыбалка на берегу с удочкой.

Водопользователи
загрязняют воду,
ухудшают её качество.

уменьшается
количество, и меняется
качество воды из-за
СТОКОВ.

Сохранить воду может каждый!!!

- Что ты сделал бы для сохранения качества воды в своём городе, если бы был главой города?
- Что ты будешь делать для сохранения качества воды в своём городе, когда вырастишь?
- Что ты сей час делаешь для сохранения качества воды в своём городе?