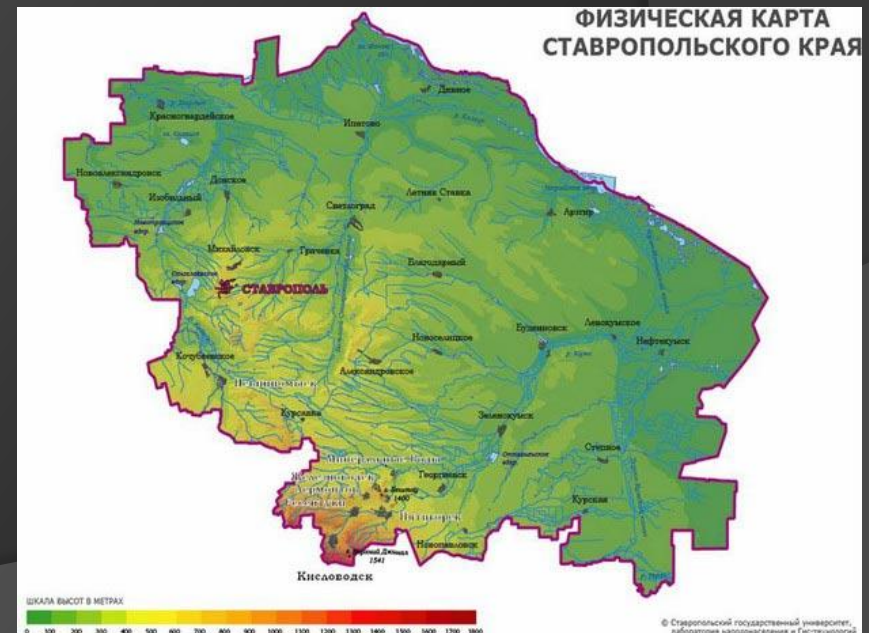
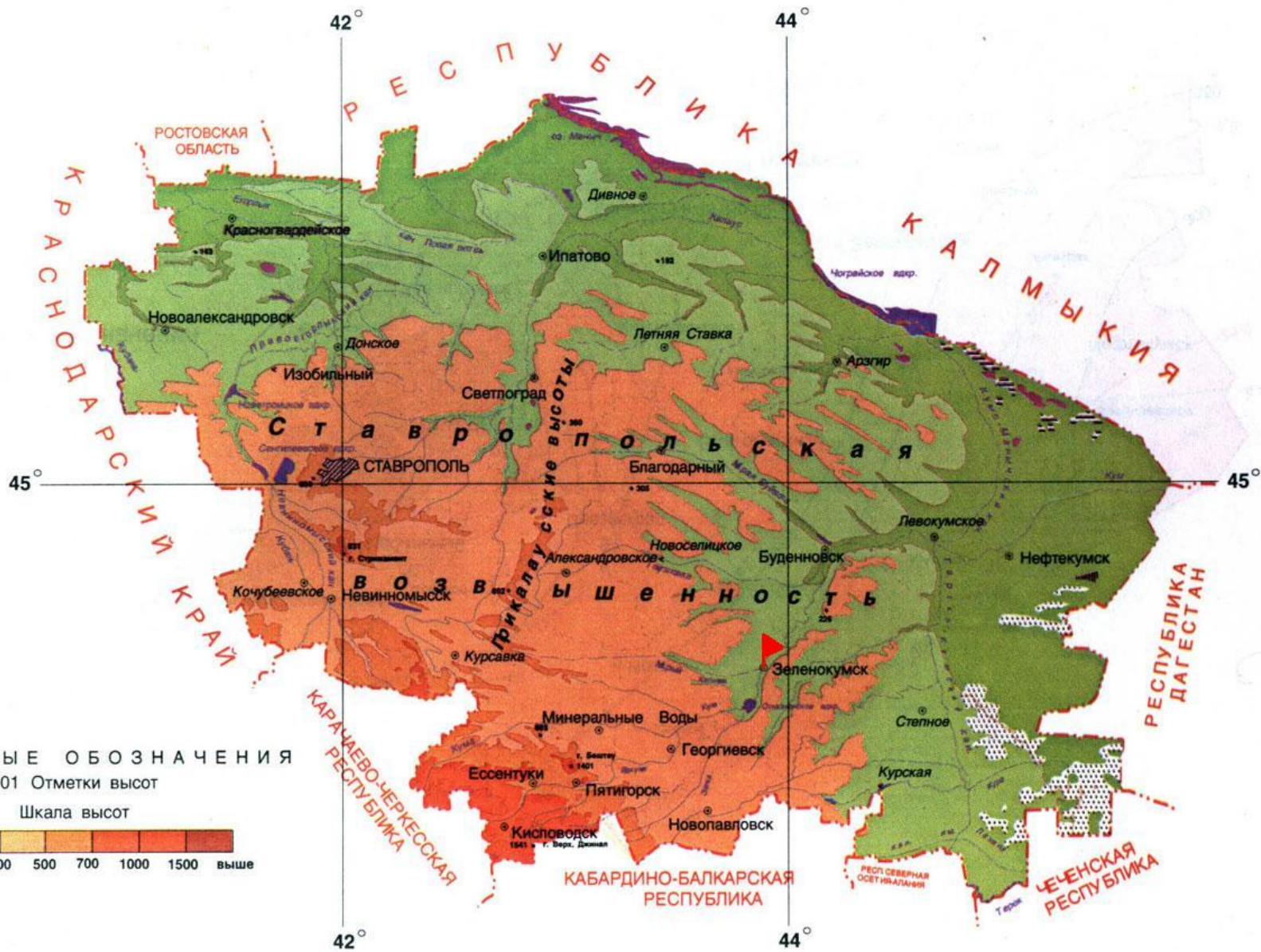


Урок географии в 6 классе  
МОУ СОШ № 4

# ВОДОЕМЫ СТАВРОПОЛЬСКОГО КРАЯ



# Физическая карта Ставропольского края



# природные водоемы

## Реки

- Преобладают транзитные реки

## Озера

- Западины и лиманы
- Бессточные озера равнин
- Карстовые

## Подземные воды

- артезианские
- Термальные
- минеральные

# Искусственные водоемы

каналы

Водохра-  
нилища

пруды

# Реки края .Кубань



# Исток Кубани - Приэльбрусье



Верховья долины Уллукам



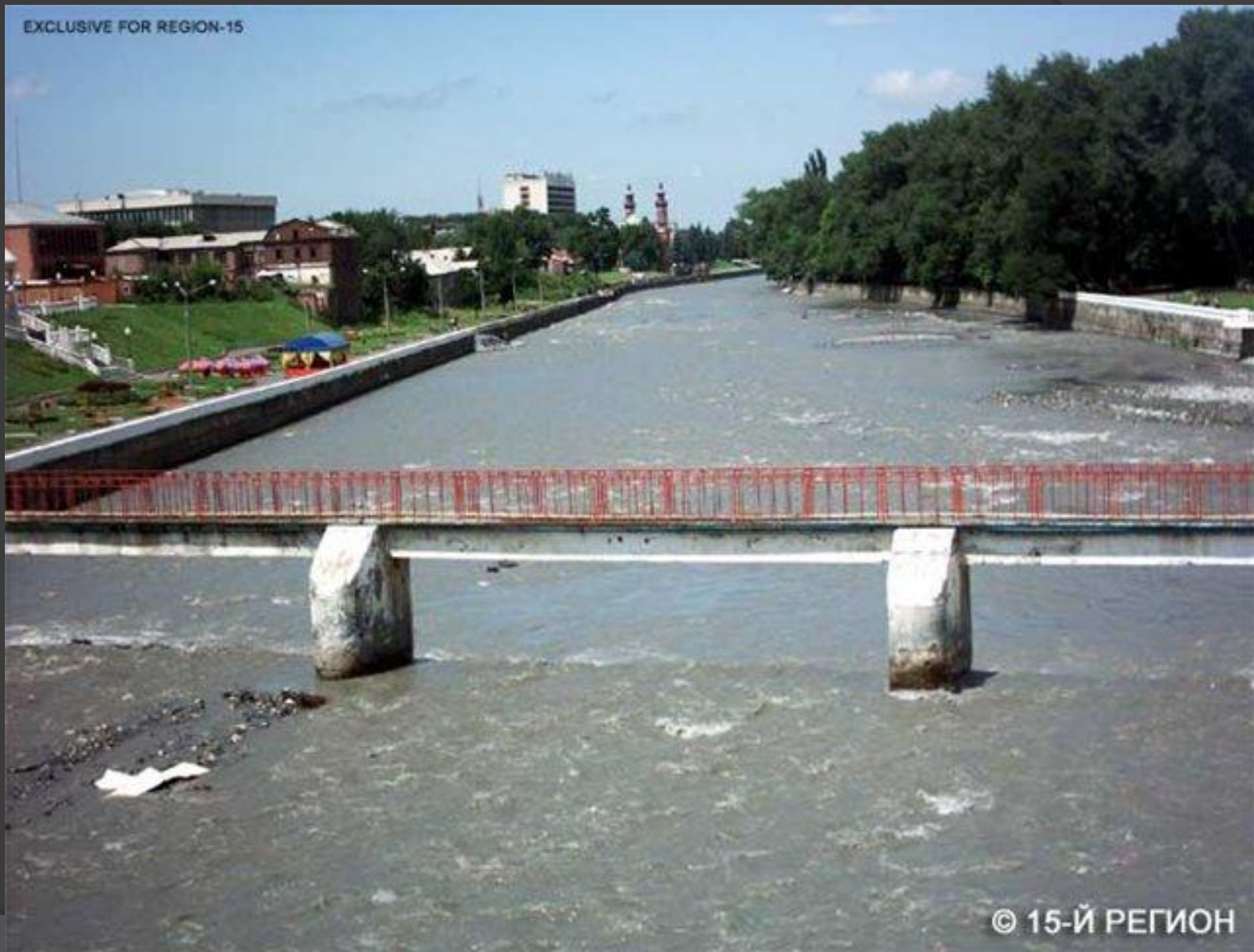
**В верховьях  
Кубань – горная  
река**



Когда Кубань  
выходит на  
равнину  
характер ее  
течения  
меняется



EXCLUSIVE FOR REGION-15



© 15-Й РЕГИОН

# Кума



19/01/2009

kmw026.narod.ru



# Калаус



# Егорлык



# Озера лиманы - Маныч





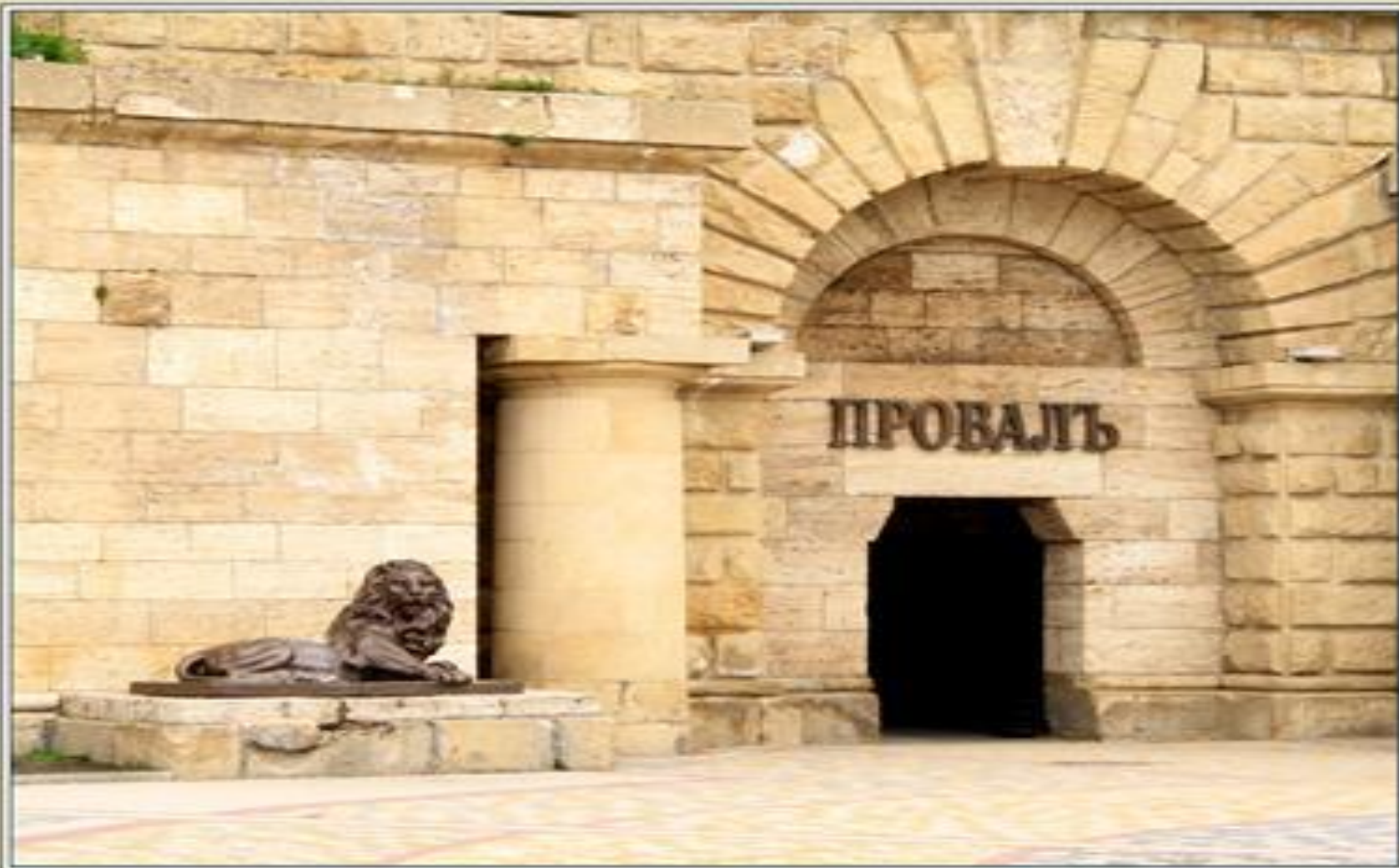
# Бессточные озера. Тамбукан





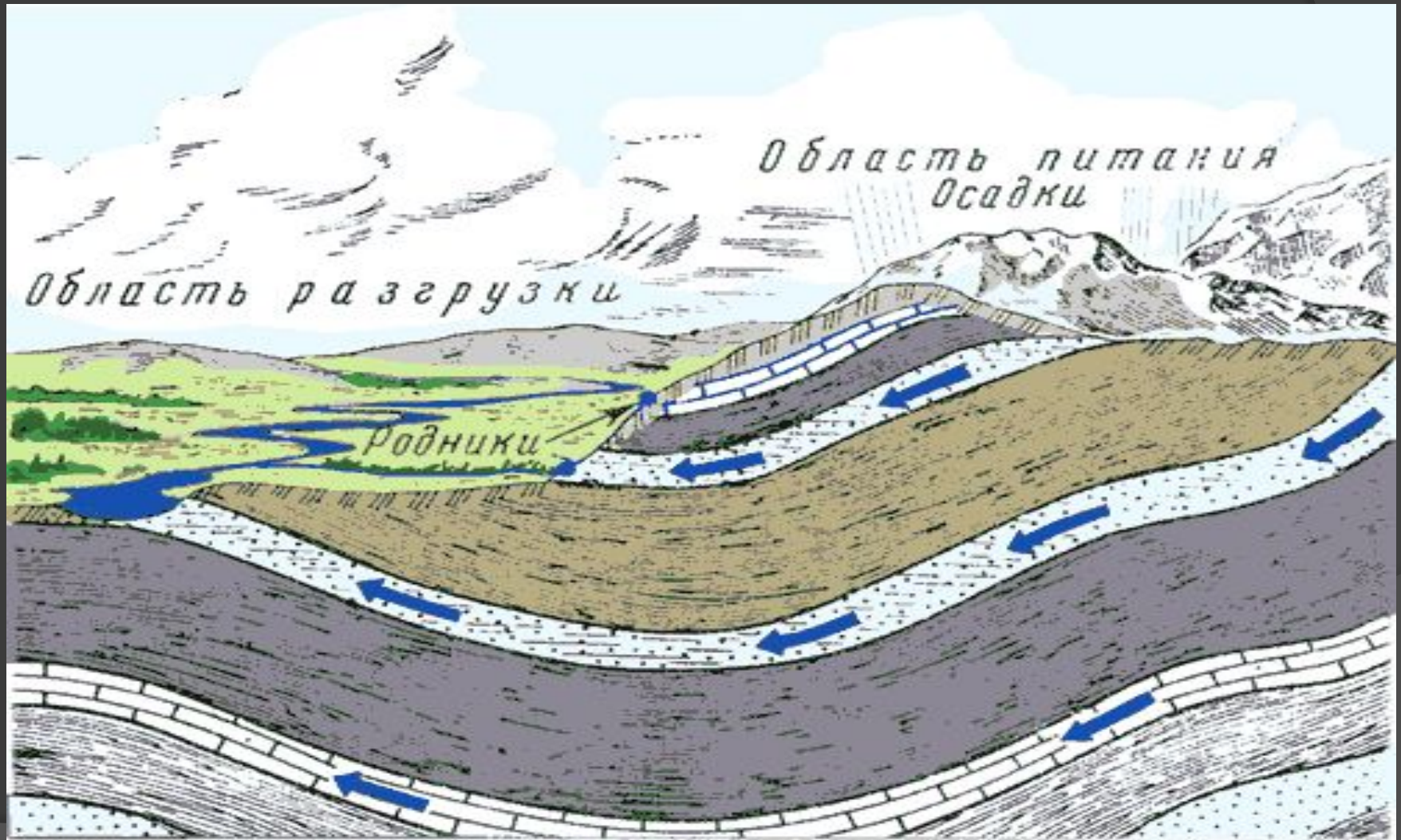


# Карстовое озеро - Провал





# Подземные воды. Артезианские





- ⦿ Под действие м  
силы  
внутреннего  
давления  
артезианские  
воды сами  
поднимаются на  
поверхность,  
если пробурить  
скважину

# Термальные воды



# Минеральные источники





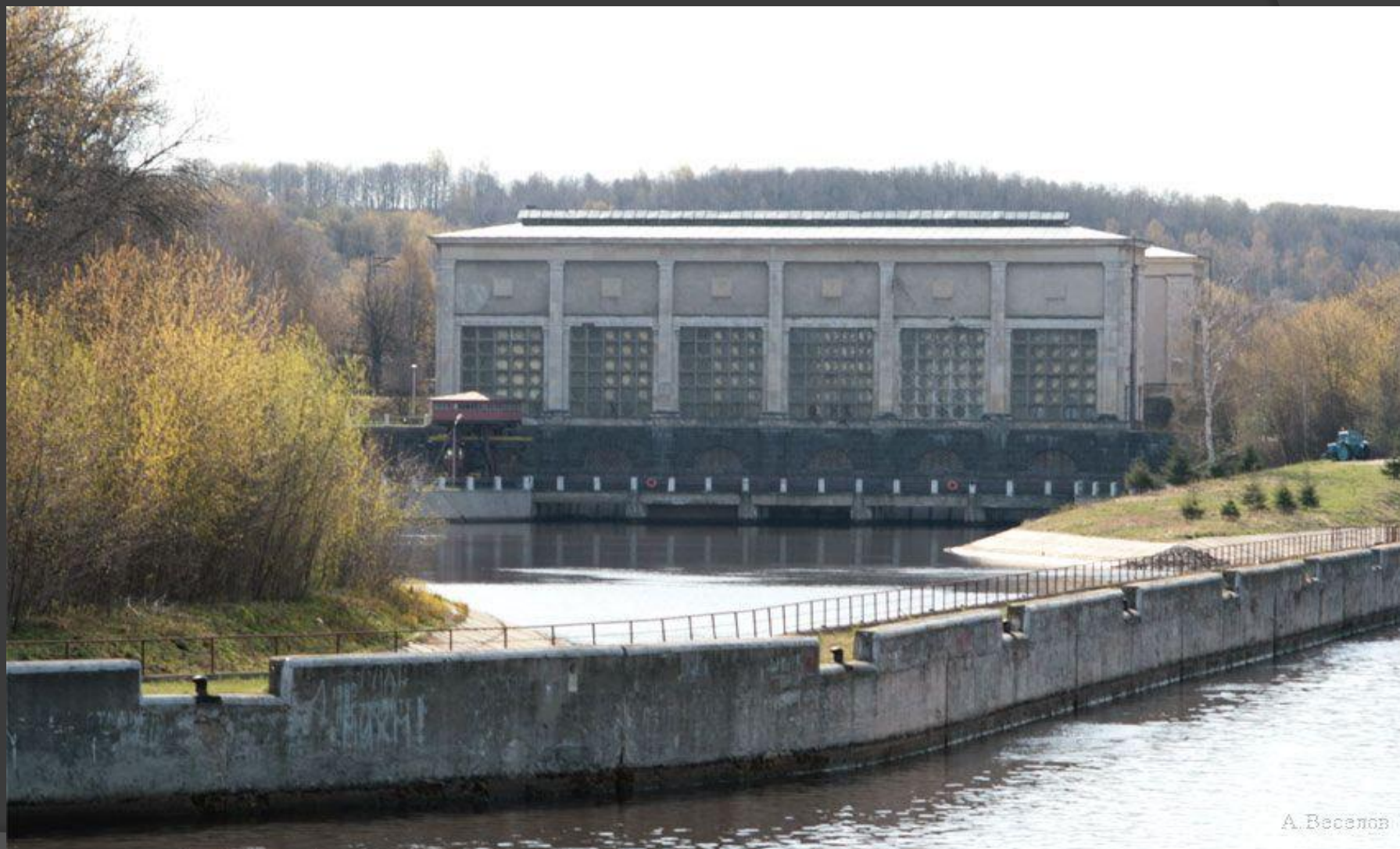




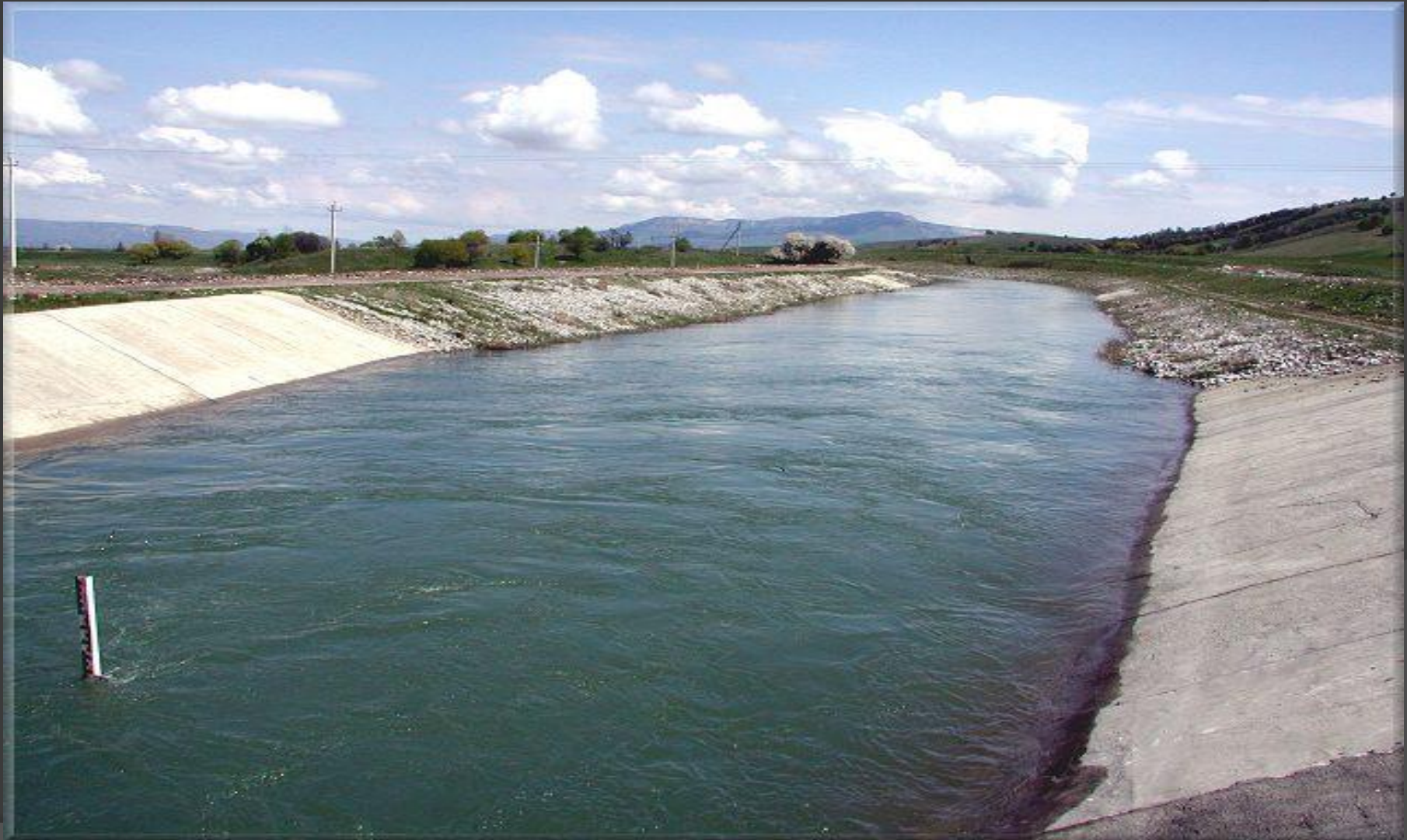


STAVINFO.NET

# Искусственные водоемы края



# Большой Ставропольский канал



# Рукав первого порядка



# Рукава второго порядка



# водохранилища

**Чограйское**

Святой источник  
[www.svyato.info](http://www.svyato.info)

# Пруды





