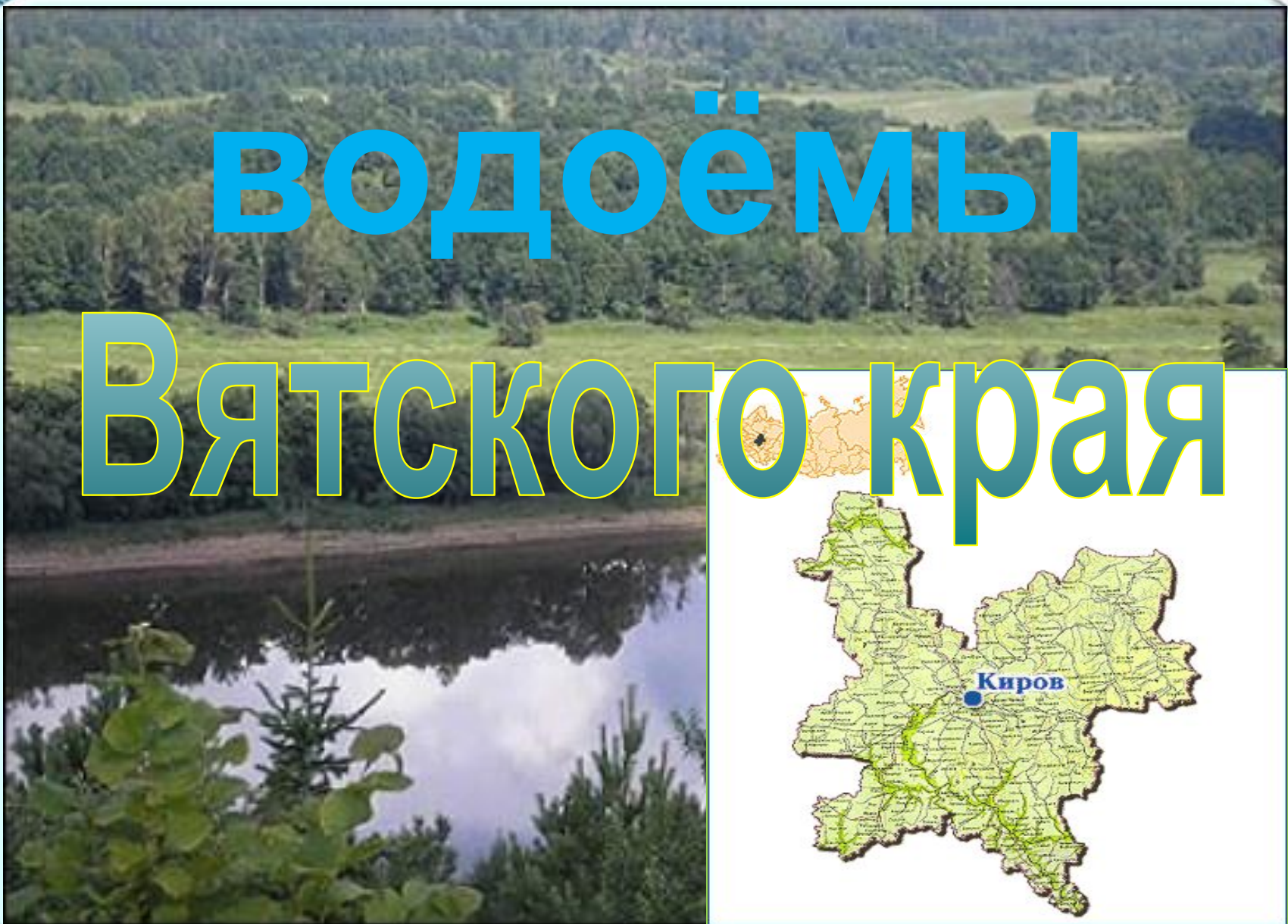


водоёмы

Вятского края



Мёшина О.А.
МКОУ СОШ пгт.Вахруши



путешествие

ПО РЕКАМ

**В Кировской области
насчитывается 19.753 реки ,
общей протяженностью 66,65 тыс. км2.
Имеется 4.500 озер.**



река Вятка

самый крупный
правый
приток реки
Камы .

- Длина 1314 км,
площадь
бассейна 129 тыс.
км².



- **Начинается на Верхнекамской возвышенности на севере Удмуртии , впадает в Каму в 17 км ниже города Мамадыш Вятка — типично равнинная река, текущая большей частью в широкой долине с пологими склонами. Мног**



Вот он - заветный исток. Пара "окон", обустроенных как колодцы, в которые втекают выходящие из под холмиков или из под земли истоки. Эти срубы и табличку с надписями в середине 90-х годов сделали участники славянской экологической организации "Стрелы Ярилы".



- **Вода в истоке непривычно желтая - следствие торфяников. По цвету больше всего напоминает пиво. Самое интересное, что первые упоминания об истоке говорили, что Вятка вытекала из небольшого озера. Ныне вообще непонятно, откуда она вытекает - под кочкой полуме**

*«Река Вятка».
Виктор Васнецов
1878 год*



- **Питание реки снеговое и дождевое.**
В Вятке водится: щука, сом, судак,
окунь, лещ, чехонь и др.
Река судоходна.

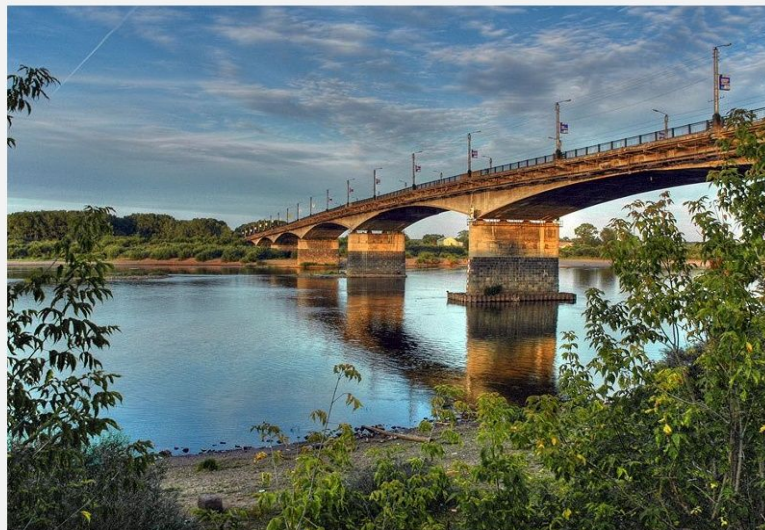


*Вид на р. Вятку с
Подчуршинской горы.
Слободской район.*



- Наиболее **крупные притоки**: **справа** — Белая, Кобра, Летка, Великая, Молома, Пижма, Шошма ; **слева** — Чепца, Быстрица, Воя, Кильмезь.

Расположены города: Киров, Слободской, Котельнич, Малмыж, Вятские Поляны , Орлов, Кирово-Чепецк, Советск



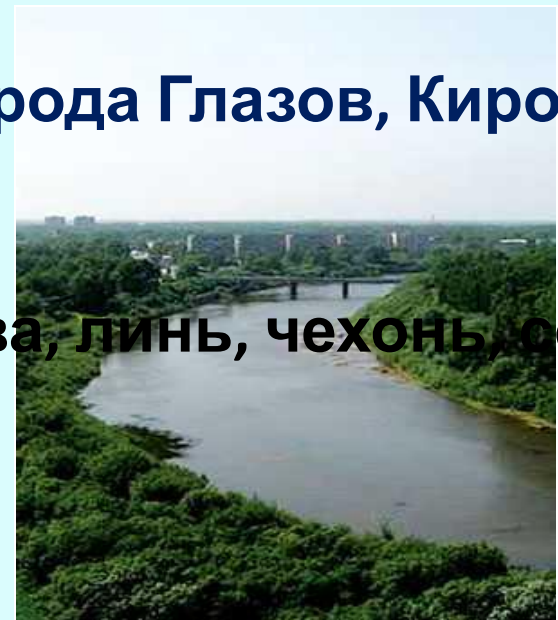
река Чепца

- Чепца́ – крупный левый приток реки Вятки.

Впадает в реку Вятка в черте города Кирово-Чепецк Кировской области.

- *Общая протяжённость реки составляет около 500 км*

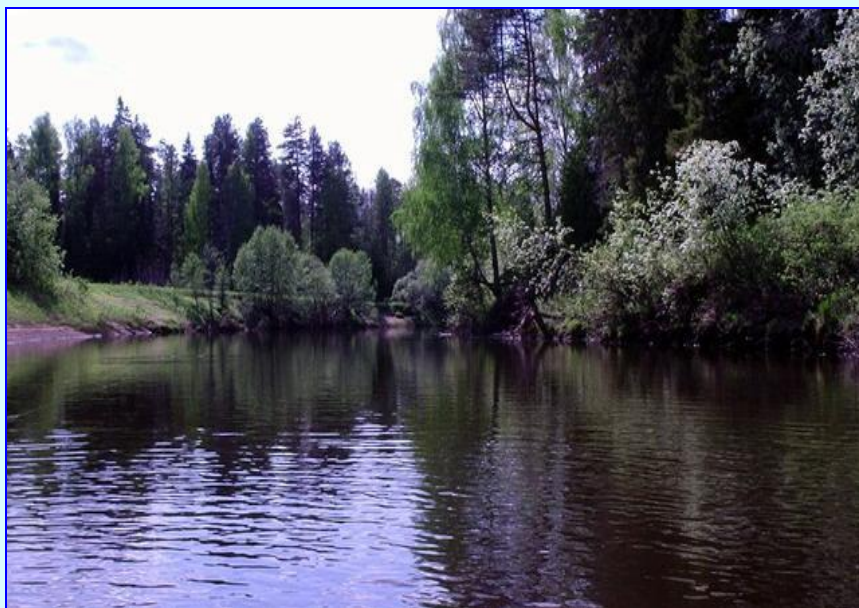
На берегу реки расположены города Глазов, Кирово-Чепецк.



Чепца, плотва, линь, чехонь, сом, щука.

река Белая Холуница

- Левый приток Вятки, впадает в нее вблизи г. Слободского. Река протекает в довольно высоких и крутых берегах. Белая Холуница — сплавная река.



- Несомненно жемчужиной города Белой Холуницы является пруд, которому уже более двухсот лет. **Это самое большое искусственное водохранилище в России, созданное на малых реках**



река Кобра

- Кобра берёт начало на склонах Северных увалов в Республике Коми и впадает с правого берега в р.Вятку на 921 километре от устья. По Кировской области протекает своим



река Пижма

- Пижма берёт начало в Нижегородской области и впадает в Вятку вблизи г. Советска. Общая длина этого правого притока Вятки - 305 км





путешествие

по озёрам

• Самые крупные озёра:

Акшубень - 85 га

Орловское - 63 га,

Мусерское - 32 га

Самый глубокий водоём

области Лежнинское озеро - 36,6 м.

В Уржумском районе

расположено уникальное

озеро Шайтан.

Озеро Лежнинское.

- Настоящее карстовое озеро размером 250 на 200 метров. Глубина в центральной части около сорока метров. Чистейшая прозрачная вода, крутой высокий берег с сосновым перелеском, одно из красивейших мест в Ки...



- **Лежнинское озеро** — одно из самых глубоких озер в области. Поразительная чистота и прозрачность воды делают озеро привлекательным для подводной охоты.



озеро Акшубень

Тужинский район



озеро Орловское

К-Чепецкий район



Озеро Мусерское

- Находится в Санчурском районе

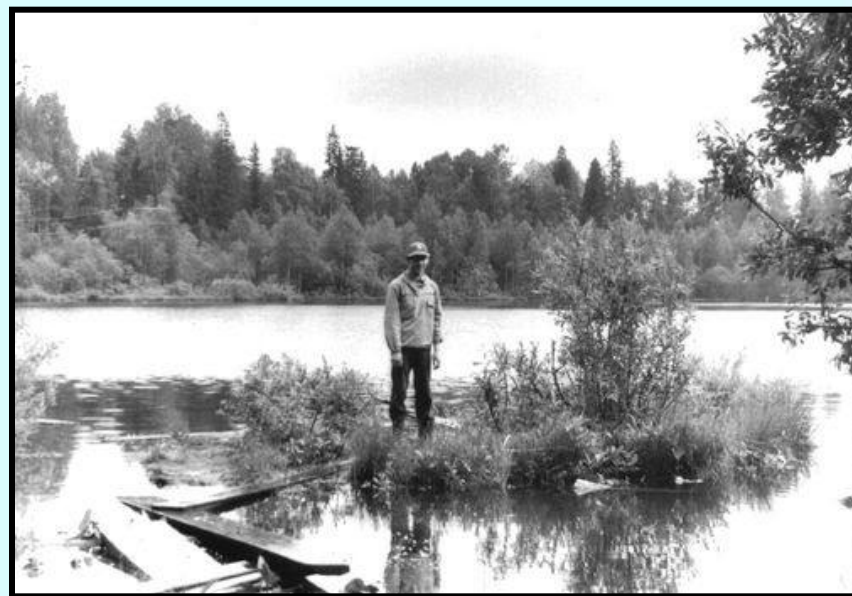


Озеро Шайтан

- находится на юге Уржумского района Кировской области в 39 км от города Уржума. Является геологическим памятником природы.



- Лес окружает котловину озера с трех сторон. Озеро имеет карстовое происхождение, глубина его 12 метров. Питают озеро подземные грунтовые воды и атмосферные осадки.
- Уникальное явление озера — дрейфующие острова, на которых растут кусты и небольшие деревца. Некоторые из островов выдерживают вес человека.



Болота

- Болота относятся к водоемам, в которых содержится воды в связанном состоянии до 90—92 проц. Степень заболоченности разных районов области не одинакова. Наиболее заболочены северные—бассейны Верхней Вятки и Верхней Камы

