



# Водохранилища Тверской области

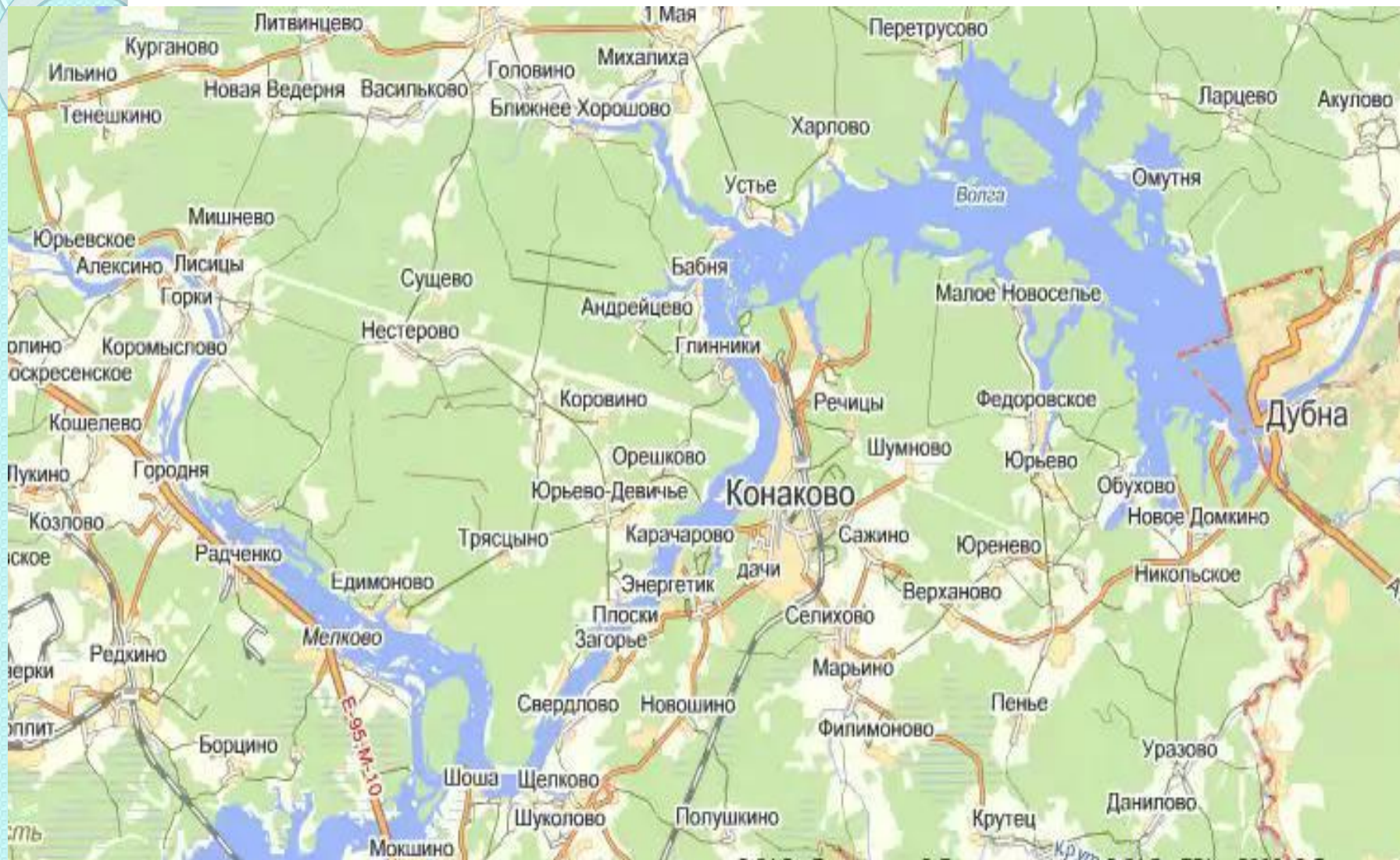
МОУ Неклюдовская СОШ

Отряскина Т.А.

# Водохранилища

- На многих реках имеются водохранилища: Ивановское, Угличское, Рыбинское на Волге, Вазузское на Вазузе, Вышневолоцкое на Цне и др. Всего 9 крупных водохранилищ. Тверскую воду пьют жители Москвы и Московской области. В западной части области по Валдайской возвышенности проходит главный водораздел европейской части страны, формирующий источники питьевой воды для европейской части России, Белоруссии, Украины и стран Балтии.

# Иваньковское водохранилище.



- Ширина водохранилища 2-5 км, длина около 30 км.
- Удерживается водохранилище 9-километровой дамбой высотой до 14 метров.
- В марте 1937 года Ивановская плотина преградила путь Волге. Образовалось крупное водохранилище, именуемое Московским морем. Водой была затоплена территория, которую занимали 106 населённых пунктов, обширные луга и болота, большие площади спеленных лесов. Под водой оказалась площадь 32 000 га.
- Площадь зеркала воды при максимальном её уровне на Ивановском плёсе равна 141 км<sup>2</sup>, на Волжском 74 км<sup>2</sup>, на Шошинском — 112. При минимальном уровне воды площадь зеркала соответственно равна 46,35 и 9 км<sup>2</sup>.
- В Ивановском водохранилище колебания уровня воды бывают больше, чем в новых водохранилищах Подмосковья. В отдельные годы падение уровня воды достигает 7 метров, а площадь водоёма тогда сокращается почти в 4 раза.
- При строительстве водохранилища в 1936 году был уничтожен уездный город Корчева и несколько десятков окрестных сёл, попавших в зону затопления.



Иваньковское вдхр.

Аппендицит

ОБВОДНОЙ КАНАЛ

плотина

КАНАЛ ИМЕНИ  
МОСКВЫ

Дубна

озеро Лебедки

Станция Большая волга

МОСКВА







- Рыбинское водохранилище планировалось как самое большое по площади искусственное озеро в мире.
- Строительство Рыбинского гидроузла началось в 1935 году у деревни Переборы выше места впадения Шексны в Волгу. Осенью 1940 года русло Волги перекрыли, 13 апреля 1941 года началось наполнение чаши водохранилища. Для завершения работы пришлось переселить на новые места 130 000 чел. — жителей 663 селений и города Мологи, затоплено три четверти территории Весьегонска, Леушинский монастырь и Югская пустынь. Заполнение продолжалось до 1947 года. В том числе было затоплено 3645 км<sup>2</sup> лесов.
- После наполнения чаши Рыбинского водохранилища ушла под воду и была изъята из хозяйственного оборота восьмая часть ярославской земли, в том числе 80 тысяч га лучших в Поволжье пойменных заливных лугов, травы которых по своему качеству не уступали травам с альпийских лугов, более 70 тыс. га веками возделываемой пашни, более 30 тыс. га высокопродуктивных пастбищ, более 250 тыс. га грибных и ягодных лесов.





- В акватории водохранилища образовалось около трёхсот островов, обязанные своими названиями затопленным деревням, такие как Уходово, Клинцы, Шевница и др., большинство из которых необитаемы. На берегах водоёма множество домов отдыха, пансионатов, пионерлагерей и знаменитый Завидовский заповедник, в котором размещена одна из резиденций президента РФ, а также комплекс отдыха «Завидово».



Новгородская обл.

Ярославская обл.



Иста  
Бологое  
Вышний  
Волочек

Бежецк

оз. Селигер  
оз. Пено  
оз. Волго

Торжок  
Волга

Тверь

Конаково  
Ивановское  
вдхр.

Торопец  
Зап. Двина

Московская обл.

Смоленская обл.

TRASA.RU





- **Угличское водохранилище** создано в 1939 году с постройкой Угличской ГЭС в Угличе на Волге, расположено в пределах Угличского района Ярославской области и Кимрского, Калязинского и Кашинского районов Тверской области.
- Площадь — 249 км<sup>2</sup>, объем 1,24 км<sup>3</sup>, средняя глубина 5 м, ширина до 5 км. Уровень колеблется в пределах 7 м.
- Угличское водохранилище руслового типа, вытянуто на 146 км, осуществляет сезонное регулирование стока.
- В Угличское водохранилище впадают реки Медведица, Кашинка, Нерль.
- Водоохранилище используется для энергетики, судоходства, рыболовства. На берегах расположены города Калязин и Кимры.



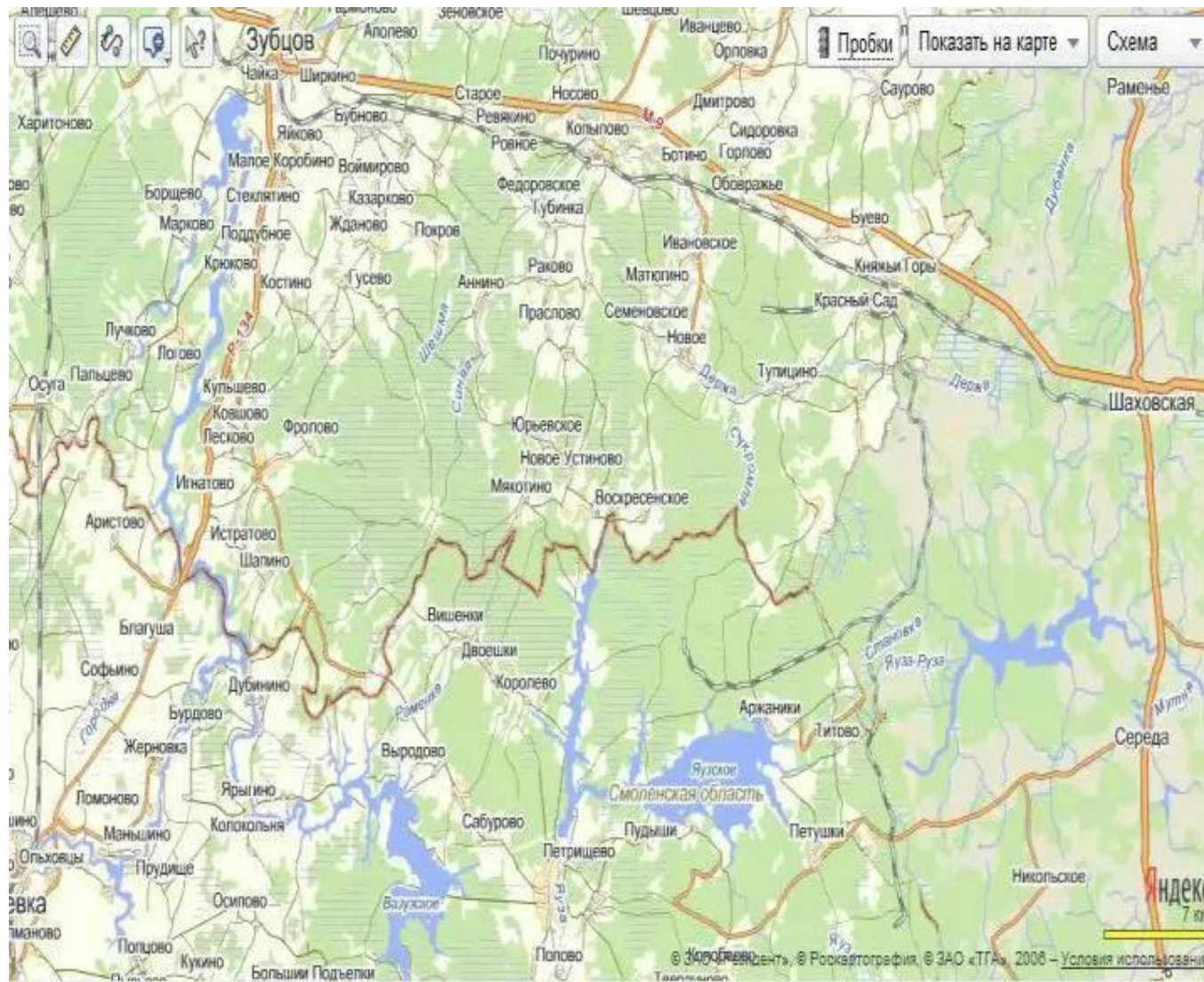
# Колокольня.

**Колокольня  
Никольского собора**  
(затопленная  
колокольня) — памятник  
истории и архитектуры на  
искусственном острове  
Угличского  
водохранилища недалеко  
от города Калязина.





# Вазузское водохранилище



И, В  
В  
ТВЛЯЕТ  
ЗНЯ ДО 10  
ЛУ,  
СКВЫ.

Ь В  
ОКОВ Р.  
ПЛОЩАДЬ  
ОКОЛО  
О 0,5 км<sup>3</sup>,  
ТРОВ,  
С 12-ТЬЮ

ИРОКОЕ  
ЛУЗА-ЯУЗА.



# Ресурсы

- Сайт Википедия
- Яндекс - картинки